

Утверждаю
Первый заместитель министра
природных ресурсов и экологии
Ростовской области



С.А. Парахин

Дата: 21 02 2018 г

Акт

лесопатологического обследования № 34/8/2017

лесных насаждений Обливское лесничество(лесопарк)
Ростовская область (субъект Российской федерации)

Способ лесопатологического обследования: 1. Визуальный

2. Инструментальный

x

Место проведения

Участковое лесничество	Урочище (дача)	Квартал (кварталы)	Выдел (выделы)	Площадь, га
Обливское	Санеевские пески	25	5	25

Лесопатологическое обследование проведено на общей площади 10 га.

2. Инструментальное обследование лесного участка.

2.1. Фактическая таксационная характеристика лесного насаждения не соответствует таксационному описанию.

Причины не соответствия:

Давность лесоустройства 10 и более лет

(несоответствие возраста, средних значений высоты, диаметра и запаса)

Выявленное несоответствие приведено в приложении 1 к настоящему Акту

2.2. Состояние насаждений:

с нарушенной устойчивостью

-

с утраченной устойчивостью

10

причины повреждения:

Верховой пожар 4-10 летней давности сильной интенсивности

Заселено (отработано) стволовыми вредителями:

Вид вредителя	Порода	Встречаемость (% заселённых деревьев)	Степень заселения лесного насаждения (слабая, средняя, сильная)
не выявлено			

Повреждено огнём:

Вид пожара	Порода	Состояние корневых лап		Состояние корневой шейки		Подсушивание луба	
		процент повреждённых огнём корней	процент деревьев с данным повреждением	ожог корневой шейки по окружности (1/4; 2/4 ; 3/4; более 3/4)	процент деревьев с данным повреждением	по окружности (1/4; 2/4 ; 3/4; более 3/4)	процент деревьев с данным повреждением
Верховой пожар 4-10 летней давности сильной интенсивности							
	ВМ			более 3/4	30		
				менее 3/4	70		

Поражено болезнями:

Вид болезни	Порода	Встречаемость (% поражённых деревьев)	Степень поражения лесного насаждения (слабая, средняя, сильная)
не выявлено			

2.3. Выборке подлежит 100,0% деревьев,

в том числе :

ослабленных 2,0 % (причины назначения) Ожог корневой шейки старый (<3/4 окружности)

сильно ослабленных 5,0 % (причины назначения) Ожог корневой шейки старый (<3/4 окружности)

усыхающих 13,0 % (причины назначения) Ожог корневой шейки старый (>3/4 окружности)

свежего сухостоя - % (причины назначения)

свежего ветровала	-	%;
свежего бурелома	-	%;
старого ветровала	<u>5,0</u>	%;
старого бурелома	-	%;
старого сухостоя	<u>76,0</u>	%;
аварийных	-	%;

2.4. Полнота лесного насаждения после уборки деревьев, подлежащих рубке, составит
Критическая полнота для данной категории лесных насаждений составляет

-
менее 0,2

ЗАКЛЮЧЕНИЕ

С целью предотвращения негативных процессов или снижения ущерба от их воздействия назначено:

Участковое лесничество	Урочище (дача)	Квартал	Выдел	Площадь выдела, га	Вид мероприятия	Площадь мероприятия, га	Порода	Запас на выдел, куб. м	Крайние сроки проведения
Обливское	-	25	5	25	ССР	10			2018
							ВМ	329,92	
							-	-	
							-	-	
							-	-	

Ведомость перечета деревьев, назначенных в рубку, и абрис лесного участка прилагаются

(приложение 2 и 3 к Акту).

Меры по обеспечению возобновления:

естественное возобновление отсутствует

Мероприятия, необходимые для предупреждения повреждения или поражения смежных насаждений:

Своевременный вывоз древесины очистка от порубочных остатков

-

-

Сведения для расчёта степени повреждения:

год образования старого сухостоя 2012-2014

основная причина повреждения древесины Верховой пожар июль, 2011г. сильной интенсивности

Дата проведения обследований 21.10.2014.

Исполнитель работ по проведению лесопатологического обследования: инженер-лесопатолог филиала ФБУ "Рослесозащита" "ЦЗЛ Волгоградской области"

ФИО Федюк В.В. Подпись Федюк

Ведомость лесных участков с выявленными несоответствиями таксационным описаниям

Лесничество (лесопарк) Обливское
Уч. лесничество Обливское

Урочище(лесная дача) Сансевские лески

Источник данных	Год проведения лесостроительства	Номер квартала	Номер выдела	Площадь выдела	Целевое назначение лесов	Категория защитных лесов	Номер лесопатологического выдела	Площадь лесопатологического выдела, га	Таксационные характеристики										Заложено пробных площадей					
									Порода	Возраст, лет	Средняя высота, м	Средний диаметр, см	тип леса	ТУМ	Полнота	Ронитет	Запас на I га, м3	Количество, шт	Общая площадь					
ТО	2005	25	5	25	Защитные	ПРОТИВОПОРОЗОННЫЕ ЛЕСА			СОСТАВ	СО	45	13	14					54,8	3	0,7	3	33	1	1 га
										СК	45	13	14				33,2							
										ВМ	45	9	14	СЗР	В1		22							
										-	-	-	-				-							
Ф		25	5	25	Защитные	132*	1	10	10ВМ	ВМ	51	14	16											
										-	-	-	-				-							
										-	-	-	-				-							

ТО - таксационные описания
Ф - фактическая характеристика лесного насаждения
132* - защитные полосы лесов вдоль железнодорожных путей общего пользования, федеральных автомобильных дорог общего пользования и автомобильных дорог общего пользования, находящихся в собственности субъектов Российской Федерации

Исполнитель работ по проведению лесопатологического обследования: инженер-лесопатолог филиала ФБУ "Рослесозащита" "ЦЗЛ Волгоградской области"

ФИО Фелок В.В. Подпись Фелок

Ведомость перечета деревьев назначенных в рубку
Временная пробная площадь № 1

Субъект Российской Федерации Ростовская область

Лесничество (лесопарк) Обливское Уч.лесничество Обливское

Урочище(лесная дача) Санеевские пески

Квартал 25 Выдел 5 Площадь 25 га.

Площадь мероприятия 10 га Размер пробной площади 1га

Номер очага вредных организмов -

Таксационная характеристика: гарь

тип леса СЗР состав 10ВМ

возраст 51 бонитет 3 полнота 0,2

запас на га, м³ 33 возобновление -

Время и причина ослабления лесного насаждения:

Причины повреждения: верховой пожар 4-10 летней давности сильной интенсивности (код 857),

Данные причины определены по следующим признакам: ожог корневой шейки свежий (>3/4 окружности) (код 312), ожог корневой шейки свежий (<3/4 окружности) (код 311), усыхание вершины прошлых лет более 2/3 длины кроны (код 133).

Тип очага организмов: эпизодический, хронический (подчеркнуть).

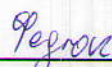
Фаза развития очага вредных организмов: начальная, нарастания численности, собственно вспышка, кризис (подчеркнуть).

Состояние лесного насаждения: **Насаждение с утраченной устойчивостью (погибшее насаждение.),**
СКС = 5

Намечаемые мероприятия: **Сплошная санитарная рубка**

Исполнитель работ по проведению лесопатологического обследования: инженер-лесопатолог филиала ФБУ "Рослесозащита" "ЦЗЛ Волгоградской области"

Ф. И. О. Федюк В.В.

Подпись 

Дата составления документа: 26.01.2018

Телефон 8-961-270-04-90

Ведомость перече́та дере́вьев

СКС = 4,9

Порода	ВМ										Всего деревьев	
	Количество деревьев по категориям состояния, шт										шт.	в т.ч. подлежит рубке, %
	I	II	III	IV	V - сухостой		Ветровал		Бурелом			
без признаков ослабления	ослабленные	сильно ослабленные	усыхающие	свежий	старый	свежий	старый	свежий	старый			
1	2	3	4	5	6	7	8	9	10	11	12	13
8				4		42					14	100
12				7		51		5			63	100
16				5		32					75	100
20				6		24		5			12	100
24			10	3		9						
28		4		2		2						
32												
36												
40												
44												
48												
52												
56												
60												
64												
68												
72												
76												
80												
84												
88												
92												
96												
100												
Итого	-	4	10	27	-	160	-	10	-	-	211	211
% деревьев	-	2,0	5,0	13,0	-	76,0	-	5,0	-	-	100	100,0
запас	-	6,00	11,00	15,00		62,00	-	5,00	-	-	32,99	32,99
Итого, %	-	-	-	-	-	100,0	-	-	-	-	-	100,0

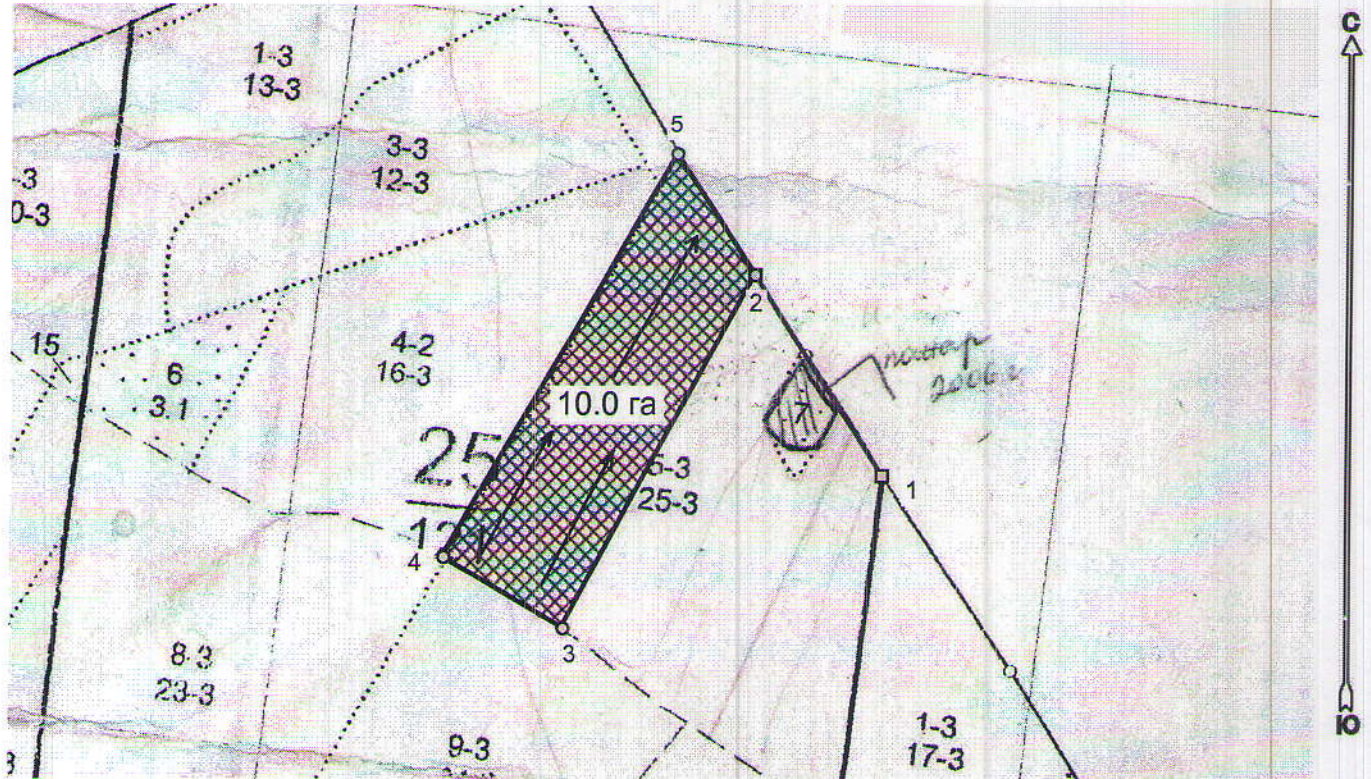
Абрис лесного участка с обозначенными границами

Месторасположение лесосеки: Ростовская область





Юридическое лицо, ведущее лесное хозяйство: Обливское лесничество

Структурное подразделение юридического лица, ведущего лесное хозяйство:
Обливское участковое лесничество, лесной квартал № 25, таксационный выдел
№ 5, площадь лесосеки 10,0 га.

Масштаб 1:10000



Условные обозначения:

	Лесосеки
	Привязки
	Привязки незксплуат. площадей
	Неэксплуатационные участки

Пробные площадки (ленты)

Исполнитель: инженер-лесопатолог Федюк В.В.

(должность, фамилия, инициалы, подпись)

Федюк

* в таблицах приведены магнитные углы
(магнитное склонение 0 / не задано)

Экспликация или координаты поворотных точек лесосеки:

Общая площадь: 10,0 га

Эксплуатационная площадь: 10,0 га

Номера точек	Координаты	Румбы линий	Длина, м
1 - 2	42° 22' 21"; 48° 35' 08";	СЗ 32,5°	314,7
2 - 3	42° 22' 12"; 48° 35' 16";		
3 - 4	42° 22' 00"; 48° 35' 01";	ЮЗ 28,5°	527,3
4 - 5	42° 21' 52"; 48° 35' 04";	СЗ 59,5°	183,1
5 - 2	42° 22' 07"; 48° 35' 21";	СВ 30,0°	608,3
		ЮВ 34,0°	188,0

№ выдела	Ленты (круговой площадки) перечета				
	№ ленты (площадки)	длина, м	ширина, м	радиус, м	площадь, га
5	1	170	20		0,34
	2	160	20		0,32
	3	170	20		0,34
				Итого:	1

Исполнитель: инженер-лесопатолог Федюк В.В.

(должность, фамилия, инициалы, подпись)

Федюк

* в таблицах приведены магнитные углы
(магнитное склонение 0 / не задано)