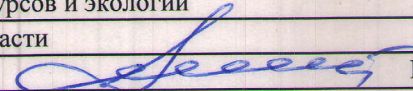


Утверждаю

Первый заместитель министра  
природных ресурсов и экологии  
Ростовской области



Парахин С.А.

Дата: 12.02.2016

**Акт**

**лесопатологического обследования № 33/15/2017**

лесных насаждений Усть-Донецкий лесничество(лесопарк)  
Ростовская область (субъект Российской Федерации)

Способ лесопатологического обследования: 1. Визуальный  
2. Инструментальный

х

**Место проведения**

Участковое лесничество	Урочище (дача)	Квартал (кварталы)	Выдел (выделы)	Площадь, га
Константиновское	-	40	6	3,3

Лесопатологическое обследование проведено на общей площади 3,3 га.

## 2. Инструментальное обследование лесного участка.

2.1. Фактическая таксационная характеристика лесного насаждения не соответствует таксационному описанию.

Причины не соответствия:

Расхождение по возрасту 12 лет, по запасу

2.2. Состояние насаждений:

с нарушенной устойчивостью	3,3
с утраченной устойчивостью	-

причины повреждения:

Засуха ,Изменение уровня грунтовых вод под действием почвенно-климатических факторов ,

Заселено (отработано) стволовыми вредителями:

Вид вредителя	Порода	Встречаемость (% заселённых деревьев)	Степень заселения лесного насаждения (слабая, средняя, сильная)
не выявлено			

Повреждено огнём:

Вид пожара	Порода	Состояние корневых лап		Состояние корневой шейки		Подсушивание луба	
		процент повреждённых огнём корней	процент деревьев с данным повреждением	ожог корневой шейки по окружности (1/4; 2/4 ;3/4; более 3/4)	процент деревьев с данным повреждением	по окружности (1/4; 2/4 ;3/4; более 3/4)	процент деревьев с данным повреждением

Поражено болезнями:

Вид болезни	Порода	Встречаемость (% поражённых деревьев)	Степень поражения лесного насаждения (слабая, средняя, сильная)
не выявлено			

2.3. Выборке подлежит 23,4 % деревьев,

в том числе :

ослабленных	-	% (причины назначения)	-
сильно ослабленных	-	% (причины назначения)	-
усыхающих	-	% (причины назначения)	-
свежего сухостоя	-	% (причины назначения)	-

свежего ветровала	-	%;
свежего бурелома	-	%;
старого ветровала	2,6	%;
старого бурелома	-	%;
старого сухостоя	20,8	%;
аварийных	-	%;

2.4. Полнота лесного насаждения после уборки деревьев, подлежащих рубке, составит  
Критическая полнота для данной категории лесных насаждений составляет

0,5  
0,5

### ЗАКЛЮЧЕНИЕ

С целью предотвращения негативных процессов или снижения ущерба от их воздействия назначено:

Участковое лесничество	Урочище (дача)	Квартал	Выдел	Площадь выдела, га	Вид мероприятия	Площадь мероприятия, га	Порода	Запас на выдел, куб. м	Крайние сроки проведения
Константиновское	.	40	6	3,3	ВСП	3,3	ДНН	33,07	2018
							ВМ	1,06	
							-	-	
							-	-	
							-	-	

Ведомость перечета деревьев, назначенных в рубку, и абрис лесного участка прилагаются

(приложение 2 и 3 к Акту).

Меры по обеспечению возобновления:

**Сохранение жизнеспособного укоренившегося подроста и содействие естественному лесовосстановлению**

Мероприятия, необходимые для предупреждения повреждения или поражения смежных насаждений:

**Своевременный вывоз древесины очистки от порубочных остатков**

-

-

Сведения для расчёта степени повреждения:

год образования старого сухостоя 2013-2014

основная причина повреждения древесины Засуха

Дата проведения обследований 19.10.2017

Исполнитель работ по проведению лесопатологического обследования: инженер-лесопатолог филиала ФБУ "Рослесозащита" "ЦЗЛ Волгоградской области"

ФИО

Качан С.А.

Подпись



Ведомость лесных участков с выявленными несоответствиями таксационным описаниям

Усть-Донецкий  
Константиновское

Лесничество (лесопарк)  
Уч.лесничество  
Урочище (лесная дача)

Источник данных	Год проведения лесоустройства	Номер квартала	Номер выдела	Площадь выдела	Целевое назначение лесов	Категория защитных лесов	Номер лесопатологического выдела	Площадь лесопатологического выдела, га	Состав	Таксационные характеристики										Заложено пробных площадей														
										Порода	Возраст, лет	Средняя высота, м	Средний диаметр, см	тип леса	ТУМ	Плотота	Бонитет	Запас на 1 га, м3	Количество, шт	Общая площадь														
ТО	2005	40	6	3,3	Защитные	Государственные защитные лесные полосы			5ДНН1ВМ4ЯЗ	ДНН	53	9	12						20															
										В	-							4																
										ЯЗ	-							16	5	0,6														
										-	-							-																
Ф	2017	40	6	3,3	Защитные	Государственные защитные лесные полосы		3,3	5ДНН1ВМ4ЯЗ	ДНН	65	9	12					24,88																
										В	-	10	10					3,8																
										ЯЗ	-	10	12					15,4	5	0,6														
										-	-							-																
																			44,08															

ТО - таксационные описания  
Ф - фактическая характеристика лесного насаждения

Исполнитель работ по проведению лесопатологического обследования: инженер-лесопатолог филиала ФБУ "Гослесозащита" ЦЛЗЛ Волгоградской области"

Качан С.А.

Подпись

ФИО





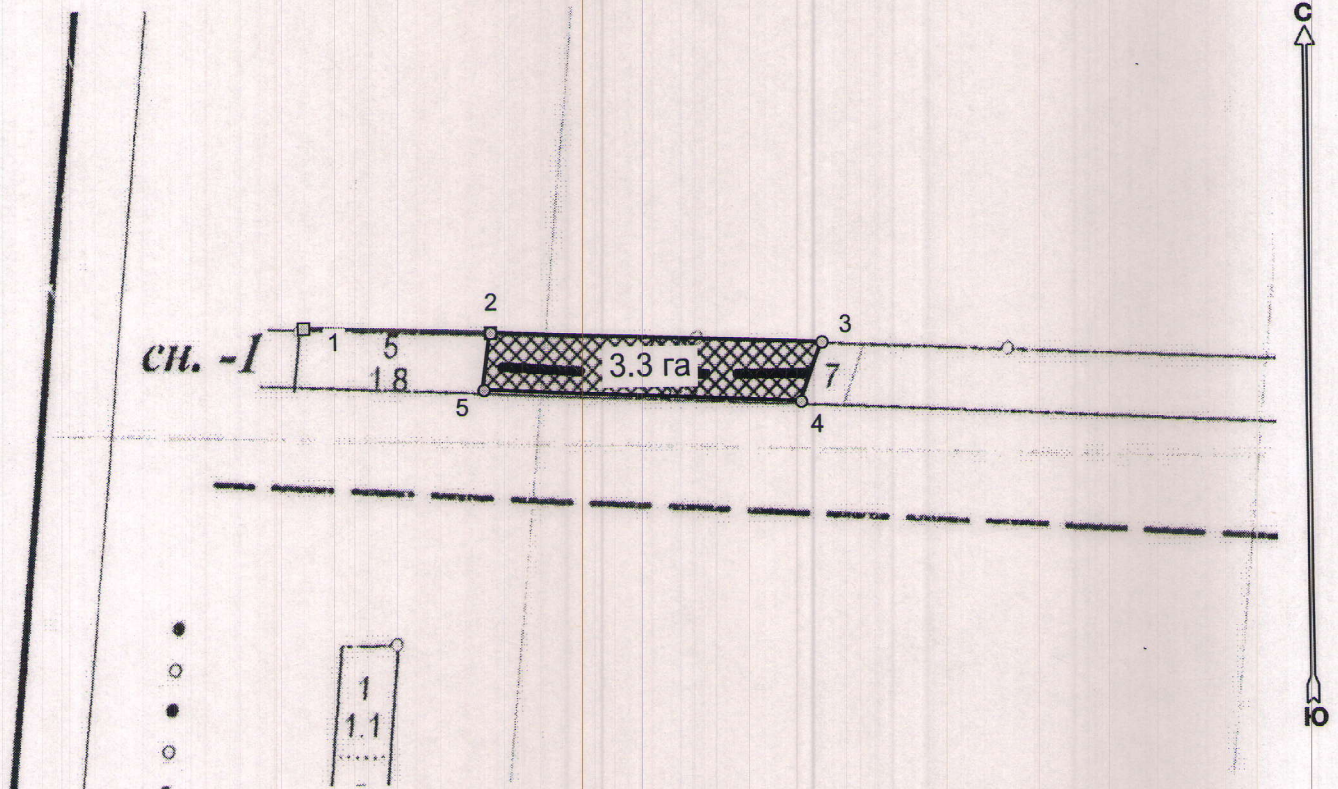




### Абрис лесного участка с обозначенными границами

Месторасположение лесосеки: Ростовская область  
Юридическое лицо, ведущее лесное хозяйство: Усть-Донецкое лесничество  
Структурное подразделение юридического лица, ведущего лесное хозяйство: Константиновское  
участковое лесничество, лесной квартал № 40, таксационный выдел № 6, площадь лесосеки 3,3 га.

Масштаб 1:10000



Условные обозначения:

	028.JPG
	Лесосеки
	Привязки
	Привязки неэксплуат. площадей
	Неэксплуатационные участки
	036.JPG

Пробные площадки (ленты)

Исполнитель: инженер-лесопатолог, Качан С.А.

(должность, Ф.И.О., подпись)

\* в таблицах приведены магнитные углы  
(магнитное склонение 0 / не задано)



Экспликация или координаты поворотных точек лесосеки:

Общая площадь: 3,3 га

Эксплуатационная площадь: 3,3 га

Номера точек	Координаты точки	Румбы линий	Меры линий
1 - 2	41° 37' 07"; 47° 38' 08";	ЮВ 88,0°	246,4
2 - 3	41° 37' 19"; 47° 38' 07";		
3 - 4	41° 37' 40"; 47° 38' 07";	ЮЗ 20,0°	81,4
4 - 5	41° 37' 39"; 47° 38' 04";	СЗ 87,5°	422,2
5 - 2	41° 37' 19"; 47° 38' 05";	СВ 7,5°	74,5

№ выдела	Ленты (круговой площадки) перече́та				
	№ ленты (площадки)	длина, м	ширина, м	радиус, м	площадь, га
6	1	170	10		0,17
	2	170	10		0,17
	3	160	10		0,16
				Итого:	0,5

Исполнитель: инженер-лесопатолог, Качан С.А.

(должность, Ф.И.О., подпись)

\* в таблицах приведены магнитные углы  
(магнитное склонение 0 / не задано)

ГИС «Лесные ресурсы» Formap 5  
1999-2017. Все права защищены.