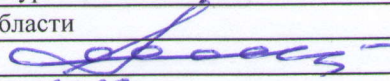


Утверждаю

Первый заместитель министра  
природных ресурсов и экологии  
Ростовской области



Парахин С.А.

Дата: 06.02.2018 г.

**АКТ**

**лесопатологического обследования № 4/14/2018**

лесных насаждений Тарасовское лесничество(лесопарк)  
Ростовская область (субъект Российской Федерации)

Способ лесопатологического обследования: 1. Визуальный  
2. Инструментальный

x

**Место проведения**

Участковое лесничество	Урочище (дача)	Квартал (кварталы)	Выдел (выделы)	Площадь, га
Криворожское	-	86	10	5,6

Лесопатологическое обследование проведено на общей площади 5,6 га.

Вид	Порода	Историчность (% пораженных деревьев)	Степень повреждения лесного насаждения (слабая, средняя, сильная)
береза	СО	20	средняя

1.3. Выборка проб: 26,70% деревьев.

Вид	Порода	Историчность (% пораженных деревьев)	Степень повреждения лесного насаждения (слабая, средняя, сильная)

## 2. Инструментальное обследование лесного участка.

2.1. Фактическая таксационная характеристика лесного насаждения не соответствует таксационному описанию.

Причины не соответствия:

Давность материалов лесоустройства (расхождение по возрасту 12 лет)

2.2. Состояние насаждений:

с нарушенной устойчивостью	5,6
с утраченной устойчивостью	-

причины повреждения:

Корневая губка, Погодные условия, Засуха,

Заселено (отработано) стволовыми вредителями:

Вид вредителя	Порода	Встречаемость (% заселённых деревьев)	Степень заселения лесного насаждения (слабая, средняя, сильная)
не выявлено			

Повреждено огнём:

Вид пожара	Порода	Состояние корневых лап		Состояние корневой шейки		Подсушивание луба	
		процент повреждённых огнём корней	процент деревьев с данным повреждением	ожог корневой шейки по окружности (1/4; 2/4; 3/4; более 3/4)	процент деревьев с данным повреждением	по окружности (1/4; 2/4; 3/4; более 3/4)	процент деревьев с данным повреждением

Поражено болезнями:

Вид болезни	Порода	Встречаемость (% поражённых деревьев)	Степень поражения лесного насаждения (слабая, средняя, сильная)
корневая губка	СО	29	средняя

2.3. Выборке подлежит **28,70%** деревьев,

в том числе:

ослабленных - % (причины назначения) \_\_\_\_\_

сильно ослабленных - % (причины назначения) \_\_\_\_\_

усыхающих - % (причины назначения) \_\_\_\_\_

свежего сухостоя - % (причины назначения) \_\_\_\_\_

свежего ветровала	-	%;
свежего бурелома	-	%;
старого ветровала	3,4	%;
старого бурелома	-	%;
старого сухостоя	25,3	%;
аварийных	-	%;

2.4. Полнота лесного насаждения после уборки деревьев, подлежащих рубке, составит  
Критическая полнота для данной категории лесных насаждений составляет

0,4  
0,3

### ЗАКЛЮЧЕНИЕ

С целью предотвращения негативных процессов или снижения ущерба от их воздействия назначено:

Участковое лесничество	Урочище (дача)	Квартал	Выдел	Площадь выдела, га	Вид мероприятия	Площадь мероприятия, га	Порода	Запас на выдел, куб. м	Крайние сроки проведения
Криворожское		86	10	5,6	ВСП	5,6	СО	116,06	2018
							А	16,24	
							-	-	
							-	-	
							-	-	

Ведомость перечета деревьев, назначенных в рубку, и абрис лесного участка прилагаются

(приложение 2 и 3 к Акту).

Меры по обеспечению возобновления:

**Сохранение жизнеспособного укоренившегося подроста и содействие естественному лесовосстановлению**

---



---



---

Мероприятия, необходимые для предупреждения повреждения или поражения смежных насаждений:

**Своевременный вывоз древесины очистка от порубочных остатков**

---



---



---

Сведения для расчёта степени повреждения:

год образования старого сухостоя 2010-2014

основная причина повреждения древесины Корневая губка

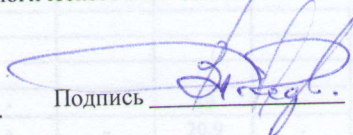
Дата проведения обследований 11.10.2014г.

Исполнитель работ по проведению лесопатологического обследования: инженер-лесопатолог филиала ФБУ "Рослесозащита" "ЦЗЛ Волгоградской области"

ФИО

Федюк В.В.

Подпись





Ведомость лесных участков с выявленными несоответствиями таксационным описаниям

Источник данных	Год проведения лесосурьейства	Номер квартала	Номер выдела	Площадь выдела	Целевое назначение лесов	Категория защитных лесов	Номер лесопатологического выдела	Площадь лесопатологического выдела, га	Состав	Таксационные характеристики								Запас на I кв, м3	Количество, шт	Общая площадь									
										Порода	Возраст, лет	Средняя высота, м	Средний диаметр, см	тип леса	ТУМ	Полнота	Бонитет												
ТО	2005	86	10	5,6	Защитные	ПРОТИВОПОЖАРНЫЕ ЛЕСА	1	5,6	10С1АБ	С	71	18	24	СЗР	В1	0,6	3	140											
Ф	2017	86	10	5,6	Защитные	РАСПОЛОЖЕННЫЕ В ПУСТЫННЫХ, ПОЛУПУСТЫННЫХ, ЛЕСОСТЕПНЫХ, ЛЕСОТУНДРОВЫХ ЗОНАХ, СТЕПЯХ, ГОРАХ	1	5,6	10С1АБ	С	83	22	30	СЗР	В1	0,6	2	142											

ТО - таксационные описания  
Ф - фактическая характеристика лесного насаждения

Исполнитель работ по проведению лесопатологического обследования: инженер-лесопатолог филиала ФБУ "Рослесозащита" "ЦЗЛ Волгоградской области"

Федок В.В. \_\_\_\_\_ Подпись

ФИО

Ведомость перечета деревьев назначенных в рубку  
Временная пробная площадь № 1

Субъект Российской Федерации Ростовская область

Лесничество (лесопарк) Тарасовское Уч.лесничество Криворожское

Урочище(лесная дача) -

Квартал 86 Выдел 10 Площадь 5,6 га.

Площадь мероприятия 5,6 га Размер пробной площади 0,8 га

Номер очага вредных организмов -

Таксационная характеристика:

тип леса СЗР состав 9С01А

возраст 83 / - / - / - / - / - / - / - / бонитет 3 полнота 0,6  
запас на га, м<sup>3</sup> 141,88 возобновление Сохранение жизнеспособного укоренившегося подроста и содействие естественному лесовосстановлению

Время и причина ослабления лесного насаждения:

Причины повреждения: корневая губка (код 466), погодные условия (код 820), засуха (код 830),

Данные причины определены по следующим признакам: смолотечение (код 820), наличие плодовых тел в комлевой части и на корнях (код 802), обрыв корней (вывал) прошлых лет (код 206), усыхание вершины прошлых лет более 2/3 длины кроны (код 133), усыхание от 1/4 до 1/2 ветвей в кроне прошлых лет (код 112), усыхание <1/4 ветвей в кроне прошлых лет (код 111).

Тип очага организмов: эпизодический, хронический (подчеркнуть).

Фаза развития очага вредных организмов: начальная, нарастания численности, собственно вспышка, кризис (подчеркнуть).

Состояние лесного насаждения: **Насаждение с нарушенной устойчивостью ( сильно ослабленное ), СКС = 2,6**

Намечаемые мероприятия: **Выборочная санитарная рубка**

Исполнитель работ по проведению лесопатологического обследования: инженер-лесопатолог филиала ФБУ "Рослесозащита" "ЦЗЛ Волгоградской области"

Ф. И. О. Федюк В.В.

Подпись 

Дата составления документа: 01.02.2018.

Телефон 8-961-270-04-90

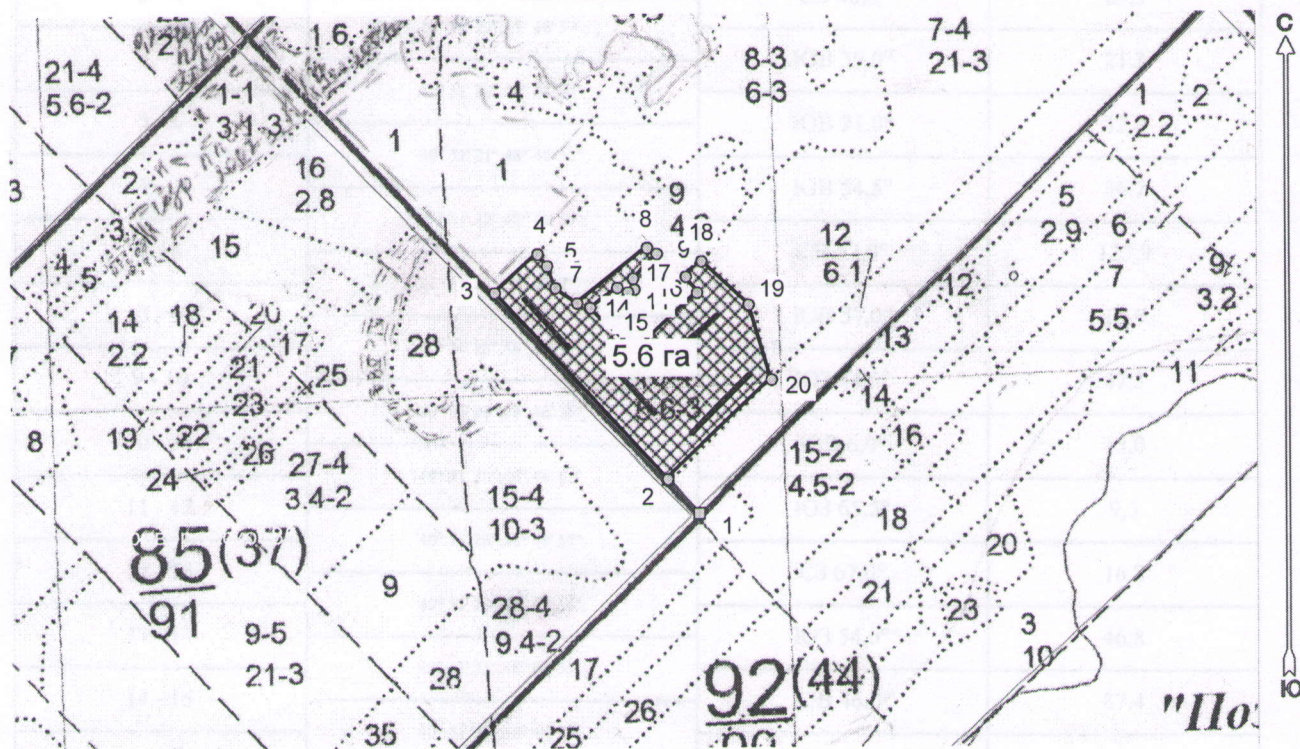


**Абрис лесного участка  
с обозначенными границами**

Общая площадь: 5,6 га  
Земельный участок: 5,6 га

Месторасположение лесосеки: Ростовская область  
Юридическое лицо, ведущее лесное хозяйство: Тарасовское лесничество  
Структурное подразделение юридического лица, ведущего лесное хозяйство: Криворожское участковое лесничество, лесной квартал № 86, таксационный выдел № 10, площадь лесосеки 5,6 га.

Масштаб 1:10000



Условные обозначения:

	Лесосеки
	Привязки
	Привязки неэксплуат. площадей
	Неэксплуатационные участки

Пробные площадки (ленты)

№ выдела	Ленты (круговой площадки) перече́та				
	№ ленты (площадки)	длина, м	ширина, м	радиус, м	площадь, га
10	1	140	10		0,14
	2	140	10		0,14
	3	140	10		0,14
	4	140	10		0,14
				Итого:	0,56

Исполнитель: инженер-лесопатолог, Федюк В.В.

(должность, Ф.И.О., подпись)

\* в таблицах приведены магнитные углы  
(магнитное склонение 0 / не задано)

Экспликация или координаты поворотных точек лесосеки:

Общая площадь: 5,6 га

Эксплуатационная площадь: 5,6 га

Номера точек	Координаты точки	Румбы линий	Меры линий
1 - 2	40° 51' 31"; 48° 48' 45";	СЗ 42,5°	64,0
2 - 3	40° 51' 29"; 48° 48' 47";	СЗ 42,5°	353,5
3 - 4	40° 51' 17"; 48° 48' 55";	СВ 48,0°	80,3
4 - 5	40° 51' 20"; 48° 48' 57";	ЮВ 39,0°	21,3
5 - 6	40° 51' 20"; 48° 48' 56";	ЮВ 21,0°	32,8
6 - 7	40° 51' 21"; 48° 48' 55";	ЮВ 54,5°	36,7
7 - 8	40° 51' 22"; 48° 48' 55";	СВ 52,0°	123,9
8 - 9	40° 51' 27"; 48° 48' 57";	ЮВ 57,0°	15,9
9 - 10	40° 51' 28"; 48° 48' 57";	ЮЗ 44,5°	47,3
10 - 11	40° 51' 26"; 48° 48' 56";	ЮВ 6,0°	15,0
11 - 12	40° 51' 26"; 48° 48' 55";	ЮЗ 65,5°	9,5
12 - 13	40° 51' 26"; 48° 48' 55";	СЗ 67,0°	16,2
13 - 14	40° 51' 25"; 48° 48' 55";	ЮЗ 54,0°	46,8
14 - 15	40° 51' 23"; 48° 48' 55";	ЮВ 46,0°	87,4
15 - 16	40° 51' 26"; 48° 48' 53";	СВ 46,5°	118,0
16 - 17	40° 51' 31"; 48° 48' 55";	СЗ 35,5°	27,1
17 - 18	40° 51' 30"; 48° 48' 56";	СВ 46,0°	30,6
18 - 19	40° 51' 31"; 48° 48' 57";	ЮВ 47,0°	89,1
19 - 20	40° 51' 34"; 48° 48' 55";	ЮВ 16,5°	109,1
20 - 2	40° 51' 36"; 48° 48' 51";	ЮЗ 46,5°	199,3

Исполнитель: инженер-лесопатолог, Федюк В.В.

(должность, Ф.И.О., подпись)

\* в таблицах приведены магнитные углы  
(магнитное склонение 0 / не задано)

ГИС «Лесные ресурсы» Format 5  
1999-2017. Все права защищены.