

Утверждаю

Первый заместитель министра  
природных ресурсов и экологии  
Ростовской области

Парахин С.А.

Дата: 07.02.2018

**Акт**  
**лесопатологического обследования № 29/18/2017**

лесных насаждений Шолоховское лесничество(лесопарк)  
Ростовская область (субъект Российской Федерации)

Способ лесопатологического обследования: 1. Визуальный  
2. Инструментальный

х

**Место проведения**

Участковое лесничество	Урочище (дача)	Квартал (кварталы)	Выдел (выделы)	Площадь, га
Антиповское	-	39	11	3,9

Лесопатологическое обследование проведено на общей площади 3,9 га.



свежего ветровала	-	%;
свежего бурелома	-	%;
старого ветровала	<u>6,2</u>	%;
старого бурелома	-	%;
старого сухостоя	<u>2,9</u>	%;
аварийных	-	%;

2.4. Полнота лесного насаждения после уборки деревьев, подлежащих рубке, составит  
Критическая полнота для данной категории лесных насаждений составляет

0,52  
0,3

### ЗАКЛЮЧЕНИЕ

С целью предотвращения негативных процессов или снижения ущерба от их воздействия назначено:

Участковое лесничество	Урочище (дача)	Квартал	Выдел	Площадь выдела, га	Вид мероприятия	Площадь мероприятия, га	Порода	Запас на выдел, куб. м	Крайние сроки проведения
Антиповское	-	39	11	3,9	проведение СОМ нецелесообразно	3,9	СО	67,50	-
							-	-	
							-	-	
							-	-	
							-	-	

(приложение 2 и 3 к Акту).

Меры по обеспечению возобновления:

-

---



---



---



---



---



---



---



---



---



---



---

Сведения для расчёта степени повреждения:

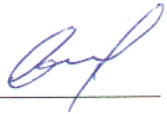
год образования старого сухостоя 2012-2014

основная причина повреждения древесины Корневая губка

Дата проведения обследований 9.10.2017

Исполнитель работ по проведению лесопатологического обследования: инженер-лесопатолог филиала ФБУ "Рослесозащита" "ЦЗЛ Волгоградской области"

ФИО Шилин И.Ю.

Подпись 



**Ведомость перечета деревьев назначенных в рубку**  
Временная пробная площадь № 1

Субъект Российской Федерации Ростовская область

Лесничество (лесопарк) Шолоховское

Уч.лесничество Антиповское

Урочище(лесная дача) -

Квартал 39 Выдел 11 Площадь 3,9 га.

Площадь мероприятия 3,9 га Размер пробной площади 0,39 га

Номер очага вредных организмов -

Таксационная характеристика:

тип леса СТР состав 10СО

возраст 88 бонитет 3 полнота 0,7

запас на га, м<sup>3</sup> 180 возобновление -

Время и причина ослабления лесного насаждения:

Причины повреждения: корневая губка (код 466),

Данные причины определены по следующим признакам: усыхание от 1/4 до 1/2 ветвей в кроне прошлых лет (код 112), усыхание <1/4 ветвей в кроне прошлых лет (код 111).

Тип очага организмов: эпизодический, хронический (подчеркнуть).

Фаза развития очага вредных организмов: начальная, нарастания численности, собственно вспышка, кризис (подчеркнуть).

Состояние лесного насаждения: **Насаждение с нарушенной устойчивостью (ослабленное), СКС = 2,4**

Намечаемые мероприятия: **Проведение СОМ нецелесообразно**

Исполнитель работ по проведению лесопатологического обследования: инженер-лесопатолог филиала ФБУ "Рослесозащита" "ЦЗЛ Волгоградской области"

Ф. И. О. Шилин И.Ю.

Подпись 

Дата составления документа: 01.02.2018

Телефон 8-903-461-15-75



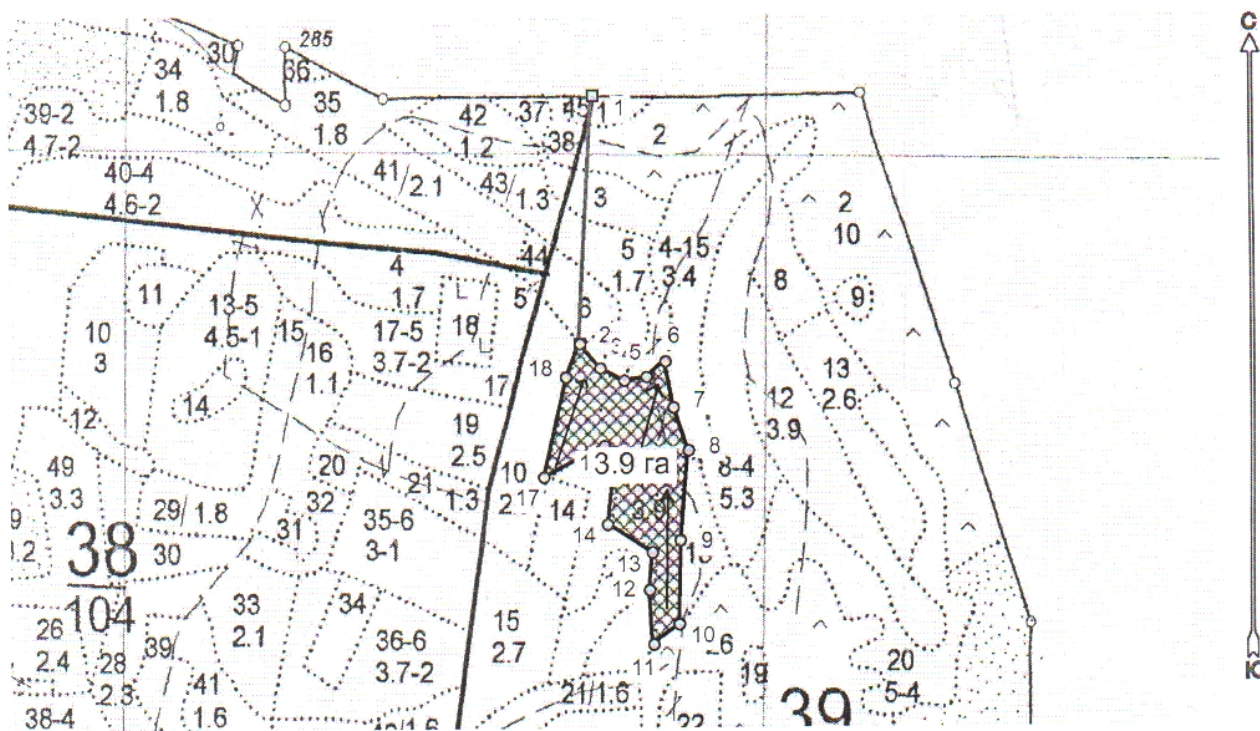
**Абрис лесного участка  
с обозначенными границами**

Месторасположение лесосеки: Ростовская область

Юридическое лицо, ведущее лесное хозяйство: Шолоховское лесничество

Структурное подразделение юридического лица, ведущего лесное хозяйство: Антиповское участковое лесничество, лесной квартал № 39, таксационный выдел № 11, площадь лесосеки 3,9 га.

Масштаб 1:10000



Условные обозначения:

СНИМКИ	
	005.JPG
New Group	
	Лесосеки
	Привязки
	Привязки неэксплуат. площадей
	Неэксплуатационные участки

Пробные площадки (ленты)

Исполнитель: инженер-лесопатолог Шилин И.Ю.

(должность, фамилия, инициалы, подпись)

\* в таблицах приведены магнитные углы  
(магнитное склонение 0 / не задано)

ГИС «Лесные ресурсы» Формат 5  
1999-2017. Все права защищены.

Экспликация или координаты поворотных точек лесосеки:

Общая площадь: 3,9 га

Эксплуатационная площадь: 3,9 га

Номера точек	Координаты	Румбы линий	Длина, м
1 - 2	41° 31' 49"; 49° 42' 43";	ЮЗ 3,0°	356,7
2 - 3	41° 31' 48"; 49° 42' 32";	ЮВ 39,0°	45,6
3 - 4	41° 31' 49"; 49° 42' 30";	ЮВ 62,5°	38,4
4 - 5	41° 31' 51"; 49° 42' 30";	СВ 82,0°	32,8
5 - 6	41° 31' 53"; 49° 42' 30";	СВ 50,5°	35,1
6 - 7	41° 31' 54"; 49° 42' 31";	ЮВ 10,0°	67,0
7 - 8	41° 31' 55"; 49° 42' 29";	ЮВ 19,0°	64,4
8 - 9	41° 31' 56"; 49° 42' 27";	ЮЗ 5,0°	127,9
9 - 10	41° 31' 55"; 49° 42' 23";	ЮЗ 1,0°	118,9
10 - 11	41° 31' 55"; 49° 42' 19";	ЮЗ 52,0°	46,2
11 - 12	41° 31' 53"; 49° 42' 18";	СЗ 4,0°	78,1
12 - 13	41° 31' 53"; 49° 42' 20";	СВ 4,0°	52,6
13 - 14	41° 31' 53"; 49° 42' 22";	СЗ 58,0°	75,7
14 - 15	41° 31' 50"; 49° 42' 23";	СВ 5,5°	103,1
15 - 16	41° 31' 50"; 49° 42' 27";	СЗ 60,0°	17,0
16 - 17	41° 31' 50"; 49° 42' 27";	ЮЗ 62,5°	97,5
17 - 18	41° 31' 45"; 49° 42' 25";	СВ 13,0°	146,4
18 - 2	41° 31' 47"; 49° 42' 30";	СВ 22,5°	52,3

№ выдела	Ленты (круговой площадки) перечета				
	№ ленты (площадки)	длина, м	ширина, м	радиус, м	площадь, га
11	1	130	10		0,13
	2	130	10		0,13
	3	130	10		0,13
				Итого:	0,39

Исполнитель: инженер-лесопатолог Шилин И.Ю.

(должность, фамилия, инициалы, подпись)

\* в таблицах приведены магнитные углы  
(магнитное склонение 0 / не задано)

ГИС «Лесные ресурсы» Formar 5  
1999-2017. Все права защищены.



Лесничество ДУБРОВСКОЕ

Категория зашитности ПРОТИВОЭРОЗИОННЫЕ ЛЕСА

Квартал

39

: N :Состав: я:Воз:Вы:Ди:Кл:Бо-: Тип :Зап.сырор:К:Запас дес.МЗ: :  
 :выде-:Подрос: р: : : ни-: : дес.МЗ :Л:-----: :  
 : ла :Подлес: у:ра :со:ам:во:тет: леса:-----:сухо:ед.:захл: :  
 : :Почва : с: : : зр: : на : в т.:т:стоя:дер:-----:Хозяйственные: :  
 :-----:Особен:--:ст :та:ет:--:-----:1 га:ч.по:о: : : об-: :  
 :Пло- :выдела:вы: : : гр: : ТЛУ :-----:сос-:в:ста:----: ший: мероприятия :  
 :щадь, :Хар-ка:со: : : р: : пол: : на :тав-:а:рого:ре:-----: :  
 : га : л/к :та: : : : во:но-: : выде:ляю-:р: : дин:лик-: :  
 : : и пр.:яр: : : : зр: та: : ле :щим :н: : : вид: : :

11 лесные культуры

ВЫБ.САНР.1 ОЧ

3,9 10СО 1 76 19 24 4 3 СТР 18 70 3

10%

19 2 ,7 А2 70

культуры-30 г., ВСПАШ.СПЛЮШ., ПОСАДКА РУЧНАЯ, состояние  
 УДОВЛЕТВОРИТЕЛЬНЫЕ

ПОЛНОТА НЕРАВНОМЕРНАЯ, ОЧАГ КОРНЕВОЙ ГУБКИ,  
 УСЫХАЮЩИХ ДЕРЕВЬЕВ, 05%