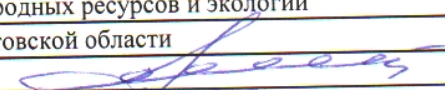


Утверждаю

Первый заместитель министра
природных ресурсов и экологии
Ростовской области


Парахин С.А.

Дата: 07.08.2018

Акт
лесопатологического обследования № 20/18/2017

лесных насаждений Шолоховское лесничество(лесопарк)
Ростовская область (субъект Российской Федерации)

Способ лесопатологического обследования: 1. Визуальный
2. Инструментальный

x

Место проведения

Участковое лесничество	Урочище (дача)	Квартал (кварталы)	Выдел (выделы)	Площадь, га
Антиповское	-	33	40	6,2

Лесопатологическое обследование проведено на общей площади 6,2 га.

2. Инструментальное обследование лесного участка.

2.1. Фактическая таксационная характеристика лесного насаждения соответствует таксационному описанию.

2.2. Состояние насаждений:	с нарушенной устойчивостью	6,2
	с утраченной устойчивостью	-

причины повреждения:

Корневая губка , , ,

Заселено (отработано) стволовыми вредителями:

Вид вредителя	Порода	Встречаемость (% заселённых деревьев)	Степень заселения лесного насаждения (слабая, средняя, сильная)
не выявлено			

Повреждено огнём:

Вид пожара	Порода	Состояние корневых лап		Состояние корневой шейки		Подсушивание луба	
		процент повреждённых огнём корней	процент деревьев с данным повреждением	ожог корневой шейки по окружности (1/4; 2/4; 3/4; более 3/4)	процент деревьев с данным повреждением	по окружности (1/4; 2/4; 3/4; более 3/4)	процент деревьев с данным повреждением

Поражено болезнями:

Вид болезни	Порода	Встречаемость (% поражённых деревьев)	Степень поражения лесного насаждения (слабая, средняя, сильная)		
корневая губка	СО	7	слабая		

2.3. Выборке подлежит	7 %	деревьев,	
в том числе :			
ослабленных	-	% (причины назначения)	-
сильно ослабленных	-	% (причины назначения)	-
усыхающих	1,1	% (причины назначения)	
свежего сухостоя	-	% (причины назначения)	

свежего ветровала	<u>0,5</u>	%;
свежего бурелома	<u>-</u>	%;
старого ветровала	<u>2,3</u>	%;
старого бурелома	<u>-</u>	%;
старого сухостоя	<u>3,1</u>	%;
аварийных	<u>-</u>	%;

2.4. Полнота лесного насаждения после уборки деревьев, подлежащих рубке, составит
Критическая полнота для данной категории лесных насаждений составляет

0,77
0,3

ЗАКЛЮЧЕНИЕ

С целью предотвращения негативных процессов или снижения ущерба от их воздействия назначено:

Участковое лесничество	Урочище (дача)	Квартал	Выдел	Площадь выдела, га	Вид мероприятия	Площадь мероприятия, га	Порода	Запас на выдел, куб. м	Крайние сроки проведения
Антиповское		33	40	6,2	проведение СОМ нецелесообразно	6,2	СО	107,60	
							-	-	
							-	-	
							-	-	
							-	-	

Ведомость перечета деревьев и абрис лесного участка прилагаются

(приложение 2 и 3 к Акту).

Меры по обеспечению возобновления:

-

Мероприятия, необходимые для предупреждения повреждения или поражения смежных насаждений:

-

Сведения для расчёта степени повреждения:

год образования старого сухостоя 2012-2014

основная причина повреждения древесины

Корневая губка

Дата проведения обследований

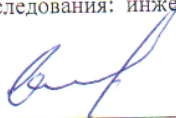
7.10.2014

Исполнитель работ по проведению лесопатологического обследования: инженер-лесопатолог филиала ФБУ "Рослесозащита" "ЦЗЛ Волгоградской области"

ФИО

Шилин И.Ю.

Подпись



Приложение 1
к акту лесопатологического обследования

Ведомость лесных участков с выявленными несоответствиями таксационным описаниям

Лесничество (лесопарк) Вешенское
Уч. лесничество Антиповское

Урочище (лесная дача)

Источник данных	Год проведения лесоустройства	Номер квартала	Номер выдела	Площадь выдела	Целевое назначение лесов	Категория защитных лесов	Номер лесопатологического выдела	Площадь лесопатологического выдела, га	Состав	Таксационные характеристики										Заложено пробных площадей																								
										Порода	Возраст, лет	Средняя высота, м	Средний диаметр, см	тип леса	ТУМ	Плотота	Бонитет	Запас на 1 га, м3	Количество, шт	Общая площадь																								
ТО	2005	33	40	6,2	Защитные	ПРОТИВОЭРОЗИОННЫЕ ЛЕСА			10СО	Порода	СО	Возраст, лет	56	Средняя высота, м	20	Средний диаметр, см	22	тип леса		ТУМ		Плотота		Бонитет		Запас на 1 га, м3	250	1	0,62 га															
											-	-	-	-	-	-	-	-	-	-	-	-	-	-	-	-	-			-	-	-	-	-	-	-								
											-	-	-	-	-	-	-	-	-	-	-	-	-	-	-	-	-			-	-	-	-	-	-	-	-	-						
											-	-	-	-	-	-	-	-	-	-	-	-	-	-	-	-	-			-	-	-	-	-	-	-	-	-	-					
											-	-	-	-	-	-	-	-	-	-	-	-	-	-	-	-	-			-	-	-	-	-	-	-	-	-	-	-				
											-	-	-	-	-	-	-	-	-	-	-	-	-	-	-	-	-			-	-	-	-	-	-	-	-	-	-	-	-			
											-	-	-	-	-	-	-	-	-	-	-	-	-	-	-	-	-			-	-	-	-	-	-	-	-	-	-	-	-			
											-	-	-	-	-	-	-	-	-	-	-	-	-	-	-	-	-			-	-	-	-	-	-	-	-	-	-	-	-	-		
											-	-	-	-	-	-	-	-	-	-	-	-	-	-	-	-	-			-	-	-	-	-	-	-	-	-	-	-	-	-		
											-	-	-	-	-	-	-	-	-	-	-	-	-	-	-	-	-			-	-	-	-	-	-	-	-	-	-	-	-	-		
Ф	2017	33	40	6,2	Защитные	Леса, расположенные в путынных, полупутынных, лесостепных, лесотундровых зонах, степях, горах		6,2	10СО	Порода	СО	Возраст, лет	68	Средняя высота, м	20	Средний диаметр, см	22	тип леса	СДТД	ТУМ	В2	Плотота	0,9	Бонитет	1	Запас на 1 га, м3	250	1	0,62 га															
											-	-	-	-	-	-	-	-	-	-	-	-	-	-	-	-	-			-	-	-	-	-	-	-	-	-	-	-	-			
											-	-	-	-	-	-	-	-	-	-	-	-	-	-	-	-	-			-	-	-	-	-	-	-	-	-	-	-	-	-	-	
											-	-	-	-	-	-	-	-	-	-	-	-	-	-	-	-	-			-	-	-	-	-	-	-	-	-	-	-	-	-	-	
											-	-	-	-	-	-	-	-	-	-	-	-	-	-	-	-	-			-	-	-	-	-	-	-	-	-	-	-	-	-	-	
											-	-	-	-	-	-	-	-	-	-	-	-	-	-	-	-	-			-	-	-	-	-	-	-	-	-	-	-	-	-	-	
											-	-	-	-	-	-	-	-	-	-	-	-	-	-	-	-	-			-	-	-	-	-	-	-	-	-	-	-	-	-	-	-
											-	-	-	-	-	-	-	-	-	-	-	-	-	-	-	-	-			-	-	-	-	-	-	-	-	-	-	-	-	-	-	-
											-	-	-	-	-	-	-	-	-	-	-	-	-	-	-	-	-			-	-	-	-	-	-	-	-	-	-	-	-	-	-	-
											-	-	-	-	-	-	-	-	-	-	-	-	-	-	-	-	-			-	-	-	-	-	-	-	-	-	-	-	-	-	-	-

ТО - таксационные описания
Ф - фактическая характеристика лесного насаждения

Исполнитель работ по проведению лесопатологического обследования: инженер-лесопатолог филиала ФБУ "Рослесозащита" "ЦЗЛ Волгоградской области"

ФИО Шилин И.Ю. Подпись 

Ведомость перечета деревьев назначенных в рубку
Временная пробная площадь № 1

Субъект Российской Федерации Ростовская область

Лесничество (лесопарк) Шолоховское Уч.лесничество Антиповское

Урочище(лесная дача) -

Квартал 33 Выдел 40 Площадь 6,2 га.

Площадь мероприятия 6,2 га Размер пробной площади 1,24 га

Номер очага вредных организмов -

Таксационная характеристика:

тип леса СДТД состав 10СО

возраст 68 бонитет 1 полнота 0,9

запас на га, м³ 250 возобновление -

Время и причина ослабления лесного насаждения:

Причины повреждения: корневая губка (код 466),

Данные причины определены по следующим признакам: усыхание от 1/4 до 1/2 ветвей в кроне прошлых лет (код 112), усыхание <1/4 ветвей в кроне прошлых лет (код 111).

Тип очага организмов: эпизодический, хронический (подчеркнуть).


Фаза развития очага вредных организмов: начальная, нарастания численности, собственно вспышка, кризис (подчеркнуть).

Состояние лесного насаждения: **Насаждение с нарушенной устойчивостью (ослабленное), СКС = 2**

Намечаемые мероприятия: **Проведение СОМ нецелесообразно**

Исполнитель работ по проведению лесопатологического обследования: инженер-лесопатолог филиала ФБУ "Рослесозащита" "ЦЗЛ Волгоградской области"

Ф. И. О. Шилин И.Ю.

Подпись 

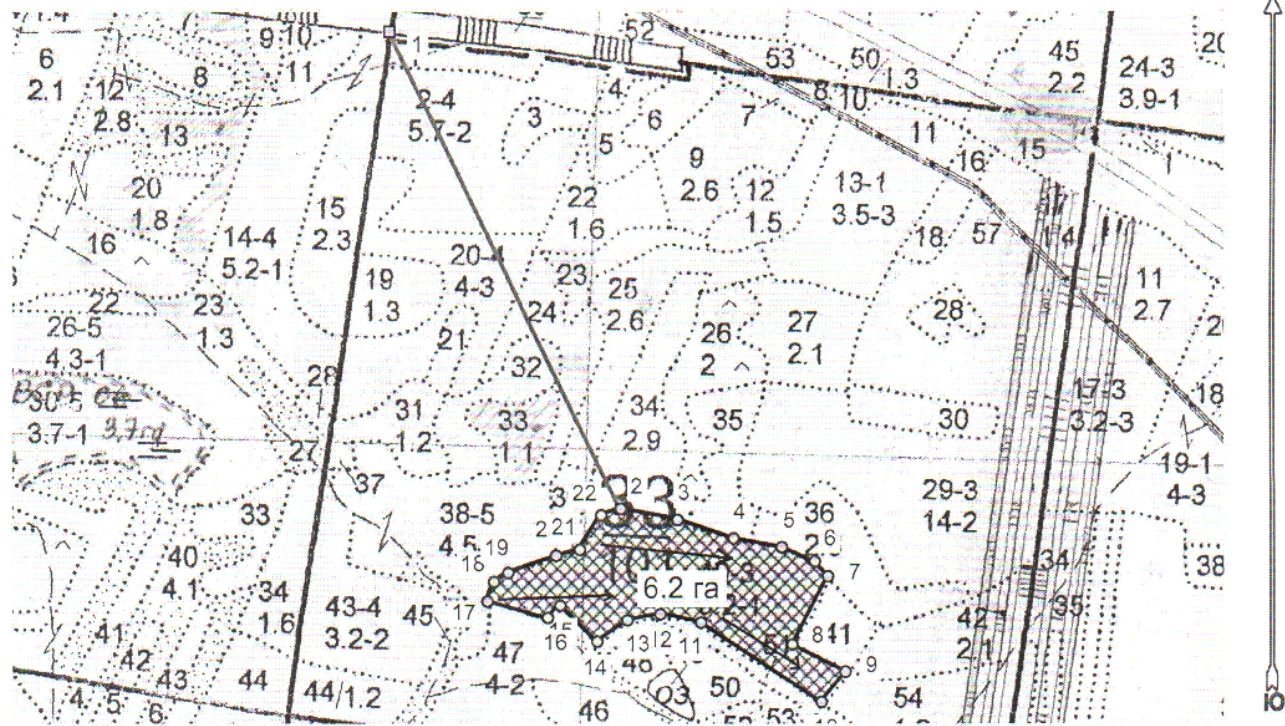
Дата составления документа: 01.02.2018

Телефон 8-903-461-15-75

Абрис лесного участка
с обозначенными границами

Месторасположение лесосеки: Ростовская область
Юридическое лицо, ведущее лесное хозяйство: Шолоховское лесничество
Структурное подразделение юридического лица, ведущего лесное хозяйство:
Антиповское участковое лесничество, лесной квартал № 33, таксационный выдел
№ 40, площадь лесосеки 6,2 га.

Масштаб 1:10000



Условные обозначения:

Снимки	
006.JPG	
New Group	
	Лесосеки
	Привязки
	Привязки неэксплуат. площадей
	Неэксплуатационные участки

Пробные площадки (ленты)

№ выдела	Ленты (круговой площадки) перечета				
	№ ленты (площадки)	длина, м	ширина, м	радиус, м	площадь, га
40	1	100	20		0,2
	2	110	20		0,22
	3	100	20		0,2
				Итого:	0,62

Исполнитель: инженер-лесопатолог Шилин И.Ю.

(должность, фамилия, инициалы, подпись)

* в таблицах приведены магнитные углы
(магнитное склонение 0 / не задано)

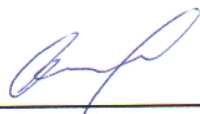
Экспликация или координаты поворотных точек лесосеки:

Общая площадь: 6,2 га

Эксплуатационная площадь: 6,2 га

Номера точек	Координаты	Румбы линий	Длина, м
1 - 2	41° 34' 18"; 49° 42' 57";	ЮВ 26,0°	755,3
2 - 3	41° 34' 34"; 49° 42' 35";	ЮВ 78,5°	82,9
3 - 4	41° 34' 38"; 49° 42' 35";	ЮВ 71,5°	84,0
4 - 5	41° 34' 42"; 49° 42' 34";	ЮВ 80,0°	70,0
5 - 6	41° 34' 46"; 49° 42' 33";	ЮВ 67,0°	51,3
6 - 7	41° 34' 48"; 49° 42' 33";	ЮВ 41,0°	28,9
7 - 8	41° 34' 49"; 49° 42' 32";	ЮЗ 27,5°	109,7
8 - 9	41° 34' 46"; 49° 42' 29";	ЮВ 63,0°	84,8
9 - 10	41° 34' 50"; 49° 42' 28";	ЮЗ 38,5°	55,1
10 - 11	41° 34' 49"; 49° 42' 26";	СЗ 56,5°	206,2
11 - 12	41° 34' 40"; 49° 42' 30";	СЗ 78,0°	58,5
12 - 13	41° 34' 37"; 49° 42' 30";	ЮЗ 80,0°	48,7
13 - 14	41° 34' 35"; 49° 42' 30";	ЮЗ 54,0°	52,9
14 - 15	41° 34' 33"; 49° 42' 29";	СЗ 45,0°	73,9
15 - 16	41° 34' 30"; 49° 42' 31";	ЮЗ 44,5°	25,4
16 - 17	41° 34' 29"; 49° 42' 30";	СЗ 74,5°	90,3
17 - 18	41° 34' 25"; 49° 42' 31";	СВ 18,0°	29,7
18 - 19	41° 34' 25"; 49° 42' 32";	СВ 59,5°	23,7
19 - 20	41° 34' 26"; 49° 42' 32";	СВ 70,0°	73,2
20 - 21	41° 34' 30"; 49° 42' 33";	СВ 75,5°	35,2
21 - 22	41° 34' 31"; 49° 42' 33";	СВ 32,0°	57,4
22 - 2	41° 34' 33"; 49° 42' 35";	СВ 70,5°	29,6

Исполнитель: инженер-лесопатолог Шилин И.Ю.



(должность, фамилия, инициалы, подпись)

* в таблицах приведены магнитные углы
(магнитное склонение 0 / не задано)

ГИС «Лесные ресурсы» Formap 5
1999-2017. Все права защищены.

: N :Состав: я:Воз:Вы:Ди:Кл:Бо-: Тип :Зап.сырор:К:Запас дес.МЗ:
 : выде-:Подрос: р: : : :ни-: : дес.мЗ :л:-----:
 : ла :Подлес: у:ра :со:ам:во:тет: леса:-----: :сухо:ед.:захл:
 : :Почва : с: : :зр: : : на : в т.:т:стоя:дер:-----:Хозяйственные:
 :-----:Особен:--:ст :та:ет:--:-----:1 га:ч.по:о: : : об-:
 :Пло- :выдела:вы: : : :гр: : ТЛУ :-----:сос-:в:ста:-----: ший: мероприятия :
 :щадь,:Хар-ка:со: : :р: :пол: : на :тав-:а:рого:ре:-----:
 : :га : л/к :та: : : :во:но-: : выде:ляю-:р: :дин:лик-:
 : : : и пр.:яр: : : :зр: та: : ле :шим :н: : :вид: :

40 лесные культуры

ПРОХ.РУБКА

6,2 10СО 1 56 20 22 3 1 СДТД 25 155 2

20%

20 2 ,9 В2 155

подлесок: ШП РЕДКИЙ

культуры-50 г., ВСПАШ. СПЛОШ., ПОСАДКА МЕХАНИЗИР., состояние
УДОВЛЕТВОРИТЕЛЬНЫЕ