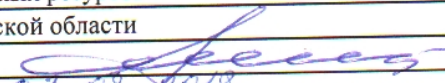


Утверждаю

Первый заместитель министра
природных ресурсов и экологии
Ростовской области

 Парахин С.А.

Дата: 07.02.2018

Акт
лесопатологического обследования № 13/18/2017

лесных насаждений Шолоховское лесничество(лесопарк)
Ростовская область (субъект Российской Федерации)

Способ лесопатологического обследования: 1. Визуальный

2. Инструментальный

х

Место проведения

Участковое лесничество	Урочище (дача)	Квартал (кварталы)	Выдел (выделы)	Площадь, га
Антиповское	-	24	44	1,8

Лесопатологическое обследование проведено на общей площади 1,8 га.

2. Инструментальное обследование лесного участка.

2.1. Фактическая таксационная характеристика лесного насаждения не соответствует таксационному описанию.

давность материалов лесоустройства
несоответствие возраста 12 лет

2.2. Состояние насаждений:

с нарушенной устойчивостью	1,8
с утраченной устойчивостью	-

причины повреждения:

Корневая губка , , ,

Заселено (отработано) стволовыми вредителями:

Вид вредителя	Порода	Встречаемость (% заселённых деревьев)	Степень заселения лесного насаждения (слабая, средняя, сильная)
не выявлено			

Повреждено огнём:

Вид пожара	Порода	Состояние корневых лап		Состояние корневой шейки		Подсушивание луба	
		процент повреждённых огнём корней	процент деревьев с данным повреждением	ожог корневой шейки по окружности (1/4; 2/4 ;3/4; более 3/4)	процент деревьев с данным повреждением	по окружности (1/4; 2/4 ;3/4; более 3/4)	процент деревьев с данным повреждением

Поражено болезнями:

Вид болезни	Порода	Встречаемость (% поражённых деревьев)	Степень поражения лесного насаждения (слабая, средняя, сильная)		
корневая губка	СО	18,2	слабая		

2.3. Выборке подлежит 18,2 % деревьев,

в том числе :

ослабленных - % (причины назначения) _____

сильно ослабленных - % (причины назначения) _____

усыхающих - % (причины назначения) _____

свежего сухостоя 1,4 % (причины назначения) Усыхание вершины прошлых лет более 2/3 длины кроны

свежего ветровала	-	%;
свежего бурелома	-	%;
старого ветровала	9,7	%;
старого бурелома	-	%;
старого сухостоя	7,1	%;
аварийных	-	%;

2.4. Полнота лесного насаждения после уборки деревьев, подлежащих рубке, составит
Критическая полнота для данной категории лесных насаждений составляет

0,59
0,3

ЗАКЛЮЧЕНИЕ

С целью предотвращения негативных процессов или снижения ущерба от их воздействия назначено:

Участковое лесничество	Урочище (дача)	Квартал	Выдел	Площадь выдела, га	Вид мероприятия	Площадь мероприятия, га	Порода	Запас на выдел, куб. м	Крайние сроки проведения
Антиповское		24	44	1,8	ВСП	1,8	СО	74,76	2018
							-	-	
							-	-	
							-	-	
							-	-	

Ведомость перечета деревьев, назначенных в рубку, и абрис лесного участка прилагаются

(приложение 2 и 3 к Акту).

Меры по обеспечению возобновления:

-

Мероприятия, необходимые для предупреждения повреждения или поражения смежных насаждений:

Своевременный вывоз древесины очистка от порубочных остатков

-

Сведения для расчёта степени повреждения:

год образования старого сухостоя 2012-2014

основная причина повреждения древесины

Корневая губка

Дата проведения обследований

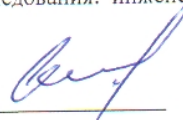
7.10.2014

Исполнитель работ по проведению лесопатологического обследования: инженер-лесопатолог филиала ФБУ "Рослесозащита" "ЦЗЛ Волгоградской области"

ФИО

Шилин И.Ю.

Подпись



Приложение 1
к акту лесопатологического обследования

Ведомость лесных участков с выявленными несоответствиями таксационным описаниям

Лесничество (лесопарк) Вешенское
Уч.лесничество Антиповское

Урочище/лесная дача

Источник данных	Год проведения лесосурьейства	Номер квартала	Номер выдела	Площадь выдела	Целевое назначение лесов	Категория защитных лесов	Номер лесопатологического выдела	Площадь лесопатологического выдела, га	Состав	Таксационные характеристики										Заложено пробных площадей	
										Порода	Возраст, лет	Средняя высота, м	Средний диаметр, см	тип леса	ТУМ	Плотота	Бонитет	Запас на 1 га, м3	Количество, шт	Общая площадь	
ТО	2005	24	44	1,8	Защитные	ПРОТИВООРОЗОННЫЕ ЛЕСА			8СО2СК+А	СО	56	19	22	СДГД	В2	0,9	1	183	1	227,7	
										СК	-	16	20					47			
										-	-	-	-					-			
										-	-	-	-					-			
										-	-	-	-					-			
Ф	2017	24	44	1,8	Защитные	Леса,расположенные в путынных, полустынных, лесостынных, лесотудрвых зонах, степях, горах		1,8	8СО2СК+А	СО	68	19	22	СДГД	В2	0,9	1	183,3	1	227,7	
										СК	-	16	20					44,4			
										-	-	-	-					-			
										-	-	-	-					-			
										-	-	-	-					-			

ТО - таксационные описания
Ф - фактическая характеристика лесного насаждения

Исполнитель работ по проведению лесопатологического обследования: инженер-лесопатолог филиала ФБУ "Рослесозащита" "ЦЗЛ Волгоградской области"

Шилин И.Ю. Подпись

Ф.И.О

Ведомость перечета деревьев назначенных в рубку
Временная пробная площадь № 1

Субъект Российской Федерации Ростовская область
Лесничество (лесопарк) Шолоховское Уч.лесничество Антиповское
Урочище(лесная дача) -
Квартал 24 Выдел 44 Площадь 1,8 га.
Площадь мероприятия 1,8 га Размер пробной площади 1,8 га
Номер очага вредных организмов -
Таксационная характеристика:
тип леса СДТД состав 8С02СК+А
возраст 68 бонитет 1 полнота 0,9
запас на га, м³ 228 возобновление -

Время и причина ослабления лесного насаждения:

Причины повреждения: корневая губка (код 466),

Данные причины определены по следующим признакам: усыхание вершины прошлых лет более 2/3 длины кроны (код 133), усыхание от 1/4 до 1/2 ветвей в кроне прошлых лет (код 112), усыхание <1/4 ветвей в кроне прошлых лет (код 111).

Тип очага организмов: эпизодический, хронический (подчеркнуть).

Фаза развития очага вредных организмов: начальная, нарастания численности, собственно вспышка, кризис (подчеркнуть).

Состояние лесного насаждения: Насаждение с нарушенной устойчивостью (сильно ослабленное),
СКС = 2,6

Намечаемые мероприятия: Выборочная санитарная рубка

Исполнитель работ по проведению лесопатологического обследования: инженер-лесопатолог филиала ФБУ "Рослесозащита" "ЦЗЛ Волгоградской области"

Ф. И. О. Шилин И.Ю.

Подпись 

Дата составления документа: 01.02.2018

Телефон 8-903-461-15-75



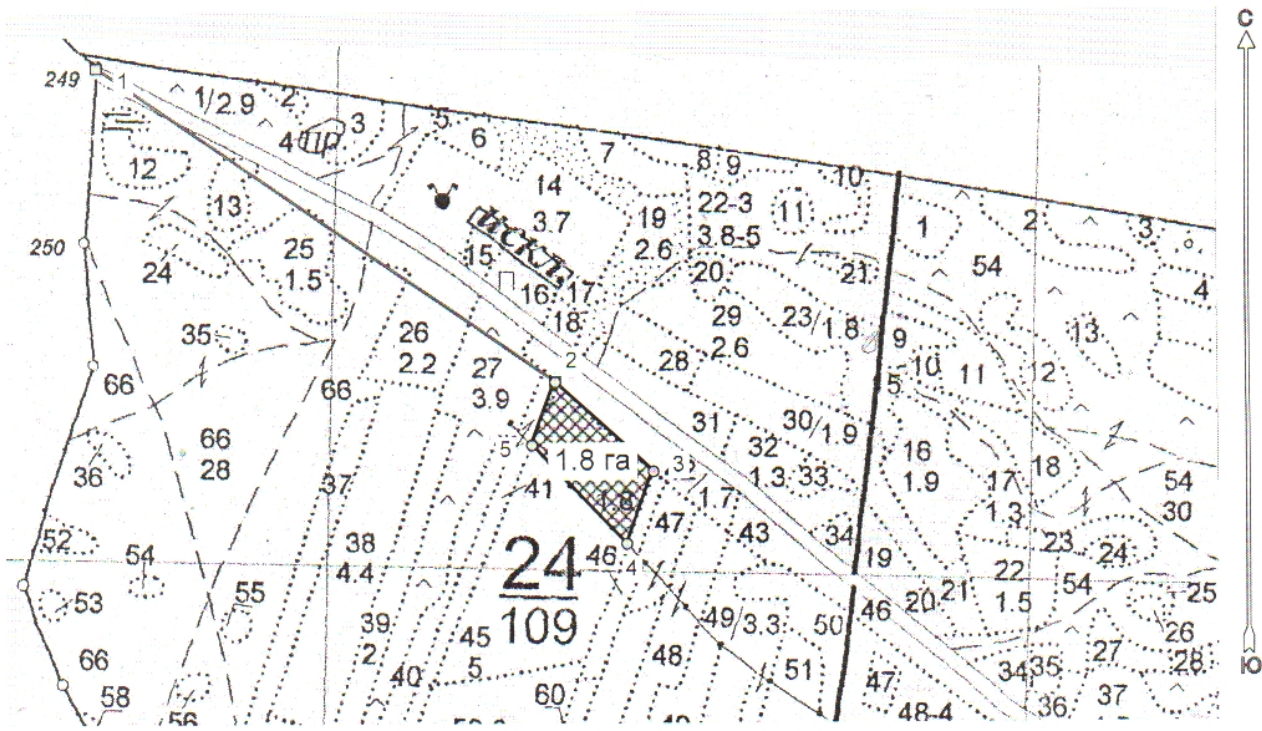
**Абрис лесного участка
с обозначенными границами**

Месторасположение лесосеки: Ростовская область



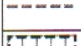

Юридическое лицо, ведущее лесное хозяйство: Шолоховское лесничество

Структурное подразделение юридического лица, ведущего лесное хозяйство: Антиповское
участковое лесничество, лесной квартал № 24, таксационный выдел № 44, площадь
лесосеки 1,8 га.

Масштаб 1:10000



Условные обозначения:

	Лесосеки
	Привязки
	Привязки неэксплуат. площадей
	Неэксплуатационные участки

Исполнитель: инженер-лесопатолог Шилин И.Ю.

(должность, фамилия, инициалы, подпись)

* в таблицах приведены магнитные углы
(магнитное склонение 0 / не задано)

ГИС «Лесные ресурсы» Формат 5
1999-2017. Все права защищены.

Экспликация или координаты поворотных точек лесосеки:


Общая площадь: 1,8 га

Эксплуатационная площадь: 1,8 га

Номера точек	Координаты	Румбы линий	Длина, м
1 - 2	41° 33' 27"; 49° 43' 34";	ЮВ 55,5°	793,2
2 - 3	41° 34' 00"; 49° 43' 20";		
3 - 4	41° 34' 07"; 49° 43' 16";	ЮЗ 20,5°	110,5
4 - 5	41° 34' 05"; 49° 43' 12";	СЗ 43,5°	195,4
5 - 2	41° 33' 58"; 49° 43' 17";	СВ 20,0°	97,4

№ выдела	Ленты (круговой площадки) перечета				
	№ ленты (площадки)	длина, м	ширина, м	радиус, м	площадь, га
44					
				Итого:	

Исполнитель: инженер-лесопатолог Шилин И.Ю.



(должность, фамилия, инициалы, подпись)

* в таблицах приведены магнитные углы
(магнитное склонение 0 / не задано)

ГИС «Лесные ресурсы» Формат 5
1999-2017. Все права защищены.

