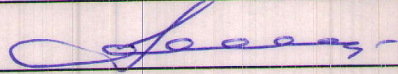


Утверждаю  
Первый заместитель министра  
природных ресурсов и экологии  
Ростовской области

 Парахин С.А.

Дата: 07.05.2018

**Акт  
лесопатологического обследования № 9/15/2018**

лесных насаждений Усть-Донецкое лесничество (лесопарк)  
Ростовская область (субъект Российской Федерации)

Способ лесопатологического обследования:

- 1. Визуальный
- 2. Инструментальный

x

Место проведения

Участковое лесничество	Урочище (дача)	Квартал (кварталы)	Выдел (выделы)	Площадь
Нижне-Кундрюченское	-	28	4	27

Лесопатологическое обследование проведено на общей площади 27,0 га.



## 2. Инструментальное обследование лесного участка.

2.1 Фактическая таксационная характеристика лесного насаждения не соответствует таксационному описанию.

Причина не соответствия: давность лесоустройства

### 2.2. Состояние насаждений:

с нарушенной устойчивостью

-

с утраченной устойчивостью

27 га

причины повреждения:

Устойчивый низовой пожар 1-3 летней давности высокой интенсивности.

Заселено (отработано) стволовыми вредителями:

Вид вредителя	Порода	Встречаемость (% заселённых деревьев)	Степень заселения лесного насаждения (слабая, средняя, сильная)		
не выявлено					

Повреждено огнём:

Вид пожара	Порода	Состояние корневых лап		Состояние корневой шейки		Подсушивание луба	
		процент повреждённых огнём корней	процент деревьев с данным повреждением	ожог корневой шейки по окружности (1/4; 2/4; 3/4; более 3/4)	процент деревьев с данным повреждением	по окружности (1/4; 2/4; 3/4; более 3/4)	процент деревьев с данным повреждением
Устойчивый низовой пожар 1-3 летней давности высокой интенсивности-	СО					более 3/4	100
	СК					более 3/4	100

Поражено болезнями:

Вид болезни	Порода	Встречаемость (% поражённых деревьев)	Степень поражения лесного насаждения (слабая, средняя, сильная)		
не выявлено					

2.3. Выборке подлежит 100 % от запаса

в том числе :

ослабленных - % (причины назначения)

сильно ослабленных - % (причины назначения)

усыхающих - % (причины назначения)

свежего сухостоя 16,8 % (причины назначения)



свежего ветровала	-	%;
свежего бурелома	-	%;
старого ветровала	-	%;
старого бурелома	-	%;
старого сухостоя	83,2	%;
аварийных	-	%;

**2.4. Полнота лесного насаждения после уборки деревьев, подлежащих рубке, составит**

Критическая полнота для данной категории лесных насаждений составляет

0,3

**ЗАКЛЮЧЕНИЕ**

С целью предотвращения негативных процессов или снижения ущерба от их воздействия назначено:

Участковое лесничество	Урочище (дача)	Квартал	Выдел	Площадь выдела, га	Вид мероприятия	Площадь мероприятия, га	Порода	Запас на выдел, м <sup>3</sup>	Крайние сроки проведения
Нижне-Кундрюченское	-	28	4	27	ССР	27	СО	930	2018-2019
							СК	240	
							-	-	
							-	-	
							-	-	

Заключение: - Насаждение с утраченной устойчивостью -погибшее., Средневзвешанная категория состояния насаждения (Кнас = 5), состав на выделе - 8СО2СК, полнота - 0,5, назначается - ССР, Выбираемый запас на ЛПВ - 1170 м<sup>3</sup>

Ведомость перечета деревьев, назначенных в рубку, и абрис лесного участка прилагаются (приложение 2 и 3 к Акту).

Меры по обеспечению возобновления:

Возобновления нет (Обследование на лесопригодность)

Мероприятия, необходимые для предупреждения повреждения или поражения смежных насаждений:

Соблюдение пункта 41 приказа Министерства природных ресурсов и экологии Российской Федерации № 470 от 12.09.2016 г.

Сведения для расчёта степени повреждения:

Год образования старого сухостоя: 2017

Основная причина повреждения древесины: Устойчивый низовой пожар 1-3 летней давности высокой интенсивности

Дата проведения обследований: 03.04.2018 Дата составления документа: 18.04.2018

Исполнитель работ по проведению лесопатологического обследования: инженер-лесопатолог 1 категории, отдела защиты леса и ГЛПМ филиала ФБУ "Рослесозащита" "ЦЗЛ Ставропольского края"

Ф.И.О. Горбачев В.С.

Подпись 



Ведомость перече́та дере́вьев

Кср = 5 - погибшее.

Порода	СО																	Всего деревьев	
	Ступени толщины, см	I	II	III	Количество деревьев по категориям состояния, шт												шт.	в т.ч. подлежит убыль %	
					IV		V		VI			Ветровал		Бурелом		Аварийные деревья			
					НЗ	З	НЗ	З	НЗ	З	О	НЗ свежий	О старый	НЗ свежий	О старый	16			17
1	2	3	4	5	6	7	8	9	10	11	12	13	14	15	16	17	18	19	
8						12		67										79	100,0
12						38		108										146	100,0
16						29		147										176	100,0
20						12		83										95	100,0
24						8		39										47	100,0
28						1		15										16	100,0
32								2										2	100,0
36																			-
40																			-
44																			-
48																			-
52																			-
56																			-
60																			-
64																			-
68																			-
72																			-
76																			-
80																			-
84																			-
88																			-
92																			-
96																			-
100																			-
Итого, шт.	-	-	-	-	-	100	-	461	-	-	-	-	-	-	-	-	-	561	-
% деревьев	-	-	-	-	-	17,8	-	82,2	-	-	-	-	-	-	-	-	-	100	100
запас, м3	-	-	-	-	-	14	-	79	-	-	-	-	-	-	-	-	-	93	93 м³
Итого, %	-	-	-	-	-	15,3	-	84,7	-	-	-	-	-	-	-	-	-	100	100

Порода	СК																	Всего деревьев	
	Ступени толщины, см	I	II	III	Количество деревьев по категориям состояния, шт												шт.	в т.ч. подлежит убыль %	
					IV		V		VI			Ветровал		Бурелом		Аварийные деревья			
					НЗ	З	НЗ	З	НЗ	З	О	НЗ свежий	О старый	НЗ свежий	О старый	16			17
1	2	3	4	5	6	7	8	9	10	11	12	13	14	15	16	17	18	19	
8						4		34										38	100,0
12						27		45										72	100,0
16						12		42										54	100,0
20						6		14										20	100,0
24								8										8	100,0
28								2										2	100,0
32																			-
36																			-
40																			-
44																			-
48																			-
52																			-
56																			-
60																			-
64																			-
68																			-
72																			-
76																			-
80																			-
84																			-
88																			-
92																			-
96																			-
100																			-
Итого, шт.	-	-	-	-	-	49	-	145	-	-	-	-	-	-	-	-	-	194	-
% деревьев	-	-	-	-	-	25,3	-	74,7	-	-	-	-	-	-	-	-	-	100	100,0
запас, м3	-	-	-	-	-	6	-	18	-	-	-	-	-	-	-	-	-	24	24 м³
Итого, %	-	-	-	-	-	23,1	-	76,9	-	-	-	-	-	-	-	-	-	100	100,0











Итоговая ведомость пересчетная по насаждению

Кнас = 5 (погибшее).

Ступени толщины, см	Количество деревьев по категориям состояния, шт												Всего деревьев		В т.ч. подлежит рубке %				
	I	II	III	IV		V		VI		Ветровал		Бурелом		Аварийные деревья		шт.			
				НЗ	О	НЗ	О	НЗ	О	НЗ	О	НЗ	О	НЗ			О		
1	2	3	4	5	6	3	7	8	3	10	11	12	13	14	15	16	17	18	19
8							16			101								117	15,0
12							65			153								218	29,0
16							41			189								230	30,0
20							18			97								115	15,0
24							8			47								55	7,0
28							1			17								18	2,0
32										2								2	-
36																			-
40																			-
44																			-
48																			-
52																			-
56																			-
60																			-
64																			-
68																			-
72																			-
76																			-
80																			-
84																			-
88																			-
92																			-
96																			-
100																			-
Итого							149			606								755	100
%							19,7			80,3								-	100,0
деревьев							20			97								117	-
запас							16,8			83,2								100	85,0



Ведомость лесных участков с выявленными несоответствиями таксационным описаниям

ВН УСТ  
Лесничество (лесопарк)  
Уч.лесничество  
Усть-Донецкое  
Нижне-Кундрюченское

Источник данных	Год проведения лесосурьейства	Номер квартала	Номер выдела	Площадь выдела	Целевое назначение лесов	Категория защитных лесов	Номер лесопатологического выдела	Площадь лесопатологического выдела, га	Состав	Таксационные характеристики								Заложено пробных площадей							
										Порода	Возраст, лет	Средняя высота, м	Средний диаметр, см	тип леса	ТУМ	Плотота	Бонитет	Запас на 1 га, м³	Количество, шт	Общая площадь					
ТО	2004	28	4	27	Защитные	Противорозннные леса			7СО2СК1Б	СО	30	8	12					35	3	0,6	А2	СТР	34	1	2,7 га
										СК	-	7	10				10								
										Б	20	9	8				5								
										-	-	-	-				-								
										-	-	-	-				-								
Ф	2018	28	4	27	Защитные	Противорозннные леса	27		8СО2СК (Насажление - погибшее).	СО	42	8	16					34	3	0,5	А2	СТР	9	-	-
										СК	42	7	14				-								
										-	-	-	-				-								
										-	-	-	-				-								
										-	-	-	-				-								

ТО - таксационные описания  
Ф - фактическая характеристика лесного насаждения

Исполнитель работ по проведению лесопатологического обследования: инженер-лесопатолог I категории, отдела защиты леса и ГЛПМ филиала ФБУ "Рослесозащита" "ЦЗЛ Ставропольского края"  
Горбанев В.С. Подпись

ФИО







**Ведомость перечета деревьев назначенных в рубку**  
Временная пробная площадь № 1

Субъект Российской Федерации Ростовская область

Лесничество (лесопарк) Усть-Донецкое

Уч.лесничество Нижне-Кундрюченское Урочище(лесная дача) -

Квартал 28 Выдел 4

Площадь 27 га. Площадь мероприятия 27 га Размер пробной площади 2,7 га

Номер очага вредных организмов -

Таксационная характеристика:

состав 8CO2CK запас на га 43 м³

бонитет 3 тип леса СТР полнота 0,5

возраст 42/42/-/-/-

возобновление Возобновления нет (Обследование на лесопригодность),

Время и причина ослабления лесного насаждения:

**Причины повреждения насаждения: Устойчивый низовой пожар 1-3 летней давности высокой интенсивности (код 865). По причинам определены по следующие признаки: ожог корневой шейки 1-3 лет (>3/4 окружности) (код 314), ожог корневой шейки 1-3 лет (<3/4 окружности) (код 313).**

Тип очага организмов: эпизодический, хронический (подчеркнуть).

Фаза развития очага вредных организмов: начальная, нарастания численности, собственно вспышка, кризис (подчеркнуть).

Состояние лесного насаждения: **Насаждение с утраченной устойчивостью - (погибшее).**  
**Средневзвешанная категория состояния насаждения (Кнас = 5)**

Намечаемые мероприятия: **Сплошная санитарная рубка**

Исполнитель работ по проведению лесопатологического обследования: инженер-лесопатолог 1 категории, отдела защиты леса и ГЛПМ филиала ФБУ "Рослесозащита" "ЦЗЛ Ставропольского края"

Ф. И. О. Горбачев В.С.

Подпись 

Телефон: 8 (8652) 94-41-84

Дата составления документа 18.04.2018





### Абрис лесного участка с обозначенными границами

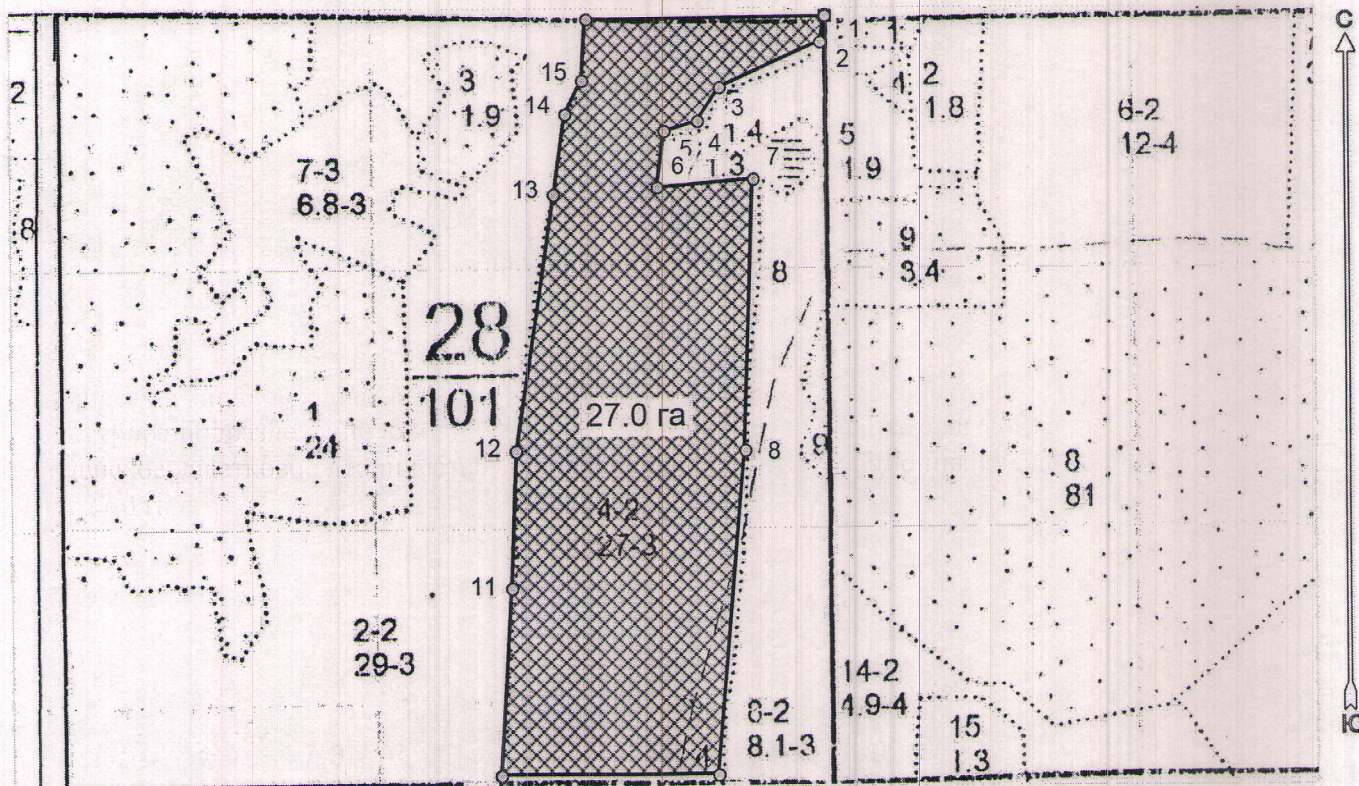
Месторасположение лесосеки: Ростовская область

Юридическое лицо, ведущее лесное хозяйство: Усть-Донецкое лесничество

Структурное подразделение юридического лица, ведущего лесное хозяйство: Нижне-

Кундрюченское участковое лесничество, лесной квартал № 28, таксационный выдел № 4, площадь лесосеки 27,0 га.

Масштаб 1:10000



Условные обозначения:

СНИМКИ	
	Nijne-Kondryhinskoe.jpg
New Group	
	Лесосеки
	Привязки
	Привязки неэксплуат. площадей
	Неэксплуатационные участки

Пробные площадки (ленты)

Исполнитель: инж.-лесопатолог, фил. ФБУ "Рослесозащита" ЦЗЛ СК, Горбачев В.С.

(должность, Ф.И.О., подпись)

в таблицах приведены магнитные углы  
магнитное склонение 0 / не задано)

ГИС «Лесные ресурсы» Fortmap 5  
1999-2017. Все права защищены.



Общая площадь: 27,0 га

Эксплуатационная площадь: 27,0 га

Номера точек	Координаты точки	Румбы линий	Меры линий
1 - 2	40° 57' 46"; 47° 47' 17";	ЮЗ 10,3°	35,8
	40° 57' 46"; 47° 47' 15";		
2 - 3	40° 57' 39"; 47° 47' 14";	ЮЗ 66,8°	146,9
	40° 57' 38"; 47° 47' 12";		
3 - 4	40° 57' 36"; 47° 47' 12";	ЮЗ 74,1°	46,8
	40° 57' 35"; 47° 47' 09";		
4 - 5	40° 57' 41"; 47° 47' 10";	СВ 85,7°	129,0
	40° 57' 41"; 47° 46' 58";		
5 - 6	40° 57' 39"; 47° 46' 44";	ЮЗ 2,1°	356,1
	40° 57' 39"; 47° 46' 44";		
6 - 7	40° 57' 25"; 47° 46' 44";	ЮЗ 5,2°	425,0
	40° 57' 25"; 47° 46' 44";		
7 - 8	40° 57' 26"; 47° 46' 52";	СЗ 90,0°	289,5
	40° 57' 26"; 47° 46' 58";		
8 - 9	40° 57' 29"; 47° 47' 09";	СВ 3,7°	247,4
	40° 57' 29"; 47° 47' 12";		
9 - 10	40° 57' 30"; 47° 47' 14";	СВ 2,1°	176,5
	40° 57' 31"; 47° 47' 16";		
10 - 11	40° 57' 31"; 47° 47' 16";	СВ 8,7°	340,6
11 - 12		СВ 8,6°	107,0
12 - 13		СВ 26,6°	50,2
13 - 14		СВ 4,6°	80,4
14 - 15		СВ 89,4°	318,4
15 - 16			
16 - 1			

№ выдела	Ленты (круговой площадки) перечета				
	№ ленты (площадки)	длина, м	ширина, м	радиус, м	площадь, га
4	1	270	20		0,54
	2	270	20		0,54
	3	270	20		0,54
	4	270	20		0,54
	5	270	20		0,54
				Итого:	2,7

Исполнитель: инж.-лесопатолог, фил. ФБУ "Рослесозащита" ЦЗЛ СК, Горбачев В.С.

(должность, Ф.И.О., подпись)



\* в таблицах приведены магнитные углы  
магнитное склонение 0 / не задано)

ГИС «Лесные ресурсы» Фогтмар 5  
1999-2017. Все права защищены.