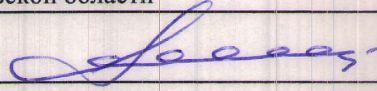


Утверждаю
Первый заместитель министра
природных ресурсов и экологии
Ростовской области

 Парахин С.А.

Дата: 07.05.2018

**Акт
лесопатологического обследования № 7/15/2018**

лесных насаждений Усть-Донецкое лесничество (лесопарк)
Ростовская область (субъект Российской федерации)

Способ лесопатологического обследования:

1. Визуальный
2. Инструментальный

x

Место проведения

Участковое лесничество	Урочище (дача)	Квартал (кварталы)	Выдел (выделы)	Площадь
Нижне-Кундрюченское	-	13	15	7,6

Лесопатологическое обследование проведено на общей площади 5,8 га.

2. Инструментальное обследование лесного участка. ЛПВ № 2

2.1 Фактическая таксационная характеристика лесного насаждения не соответствует таксационному описанию.

Причина не соответствия: **давность лесоустройства**

2.2. Состояние насаждений:

с нарушенной устойчивостью -

с утраченной устойчивостью 5,8 га

причины повреждения:

Устойчивый низовой пожар 1-3 летней давности высокой интенсивности.

Заселено (отработано) стволовыми вредителями:

Вид вредителя	Порода	Встречаемость (% заселённых деревьев)	Степень заселения лесного насаждения (слабая, средняя, сильная)		
не выявлено					

Повреждено огнём:

Вид пожара	Порода	Состояние корневых лап		Состояние корневой шейки		Подсушивание луба	
		процент повреждённых огнём корней	процент деревьев с данным повреждением	ожог корневой шейки по окружности (1/4; 2/4 ;3/4; более 3/4)	процент деревьев с данным повреждением	по окружности (1/4; 2/4 ;3/4; более 3/4)	процент деревьев с данным повреждением
Устойчивый низовой пожар 1-3 летней давности высокой интенсивности-	СО					более 3/4	100

Поражено болезнями:

Вид болезни	Порода	Встречаемость (% поражённых деревьев)	Степень поражения лесного насаждения (слабая, средняя, сильная)		
не выявлено					

2.3. Выборке подлежит 100 % от запаса

в том числе :

ослабленных - % (причины назначения) _____

сильно ослабленных - % (причины назначения) _____

усыхающих - % (причины назначения) _____

свежего сухостоя - % (причины назначения) _____

свежего ветровала	-	%;
свежего бурелома	-	%;
старого ветровала	-	%;
старого бурелома	-	%;
старого сухостоя	100,0	%;
аварийных	-	%;

2.4. Полнота лесного насаждения после уборки деревьев, подлежащих рубке, составит

Критическая полнота для данной категории лесных насаждений составляет

0,3

ЗАКЛЮЧЕНИЕ

С целью предотвращения негативных процессов или снижения ущерба от их воздействия назначено:

Участковое лесничество	Урочище (дача)	Квартал	Выдел	Площадь выдела, га	Вид мероприятия	Площадь мероприятия, га	Порода	Запас на выдел, м ³	Крайние сроки проведения
Нижне-Кундрюченское	-	13	15	7,6	УНД ЛПВ №2	5,8	СО	58	2018-2019
							-	-	
							-	-	
							-	-	
							-	-	

Заключение: - Насаждение с утраченной устойчивостью -погибшее., Средневзвешанная категория состояния насаждения (Кнас = 5), состав на выделе - 10СО, полнота - -, назначается - УНД, Выбираемый запас на ЛПВ - 58 м³

Ведомость перечета деревьев, назначенных в рубку, и абрис лесного участка прилагаются (приложение 2 и 3 к Акту).

Меры по обеспечению возобновления:

Возобновления нет (Обследование на лесопригодность)

Мероприятия, необходимые для предупреждения повреждения или поражения смежных насаждений:

Соблюдение пункта 41 приказа Министерства природных ресурсов и экологии Российской Федерации

№ 470 от 12.09.2016 г.

Сведения для расчёта степени повреждения:

Год образования старого сухостоя: 2017

Основная причина повреждения древесины: Устойчивый низовой пожар 1-3 летней давности высокой интенсивности

Дата проведения обследований: 04.04.2018 Дата составления документа: 23.04.2018

Исполнитель работ по проведению лесопатологического обследования: инженер-лесопатолог 1 категории, отдела защиты леса и ГЛПМ филиала ФБУ "Рослесозащита" "ЦЗЛ Ставропольского края"

Ф.И.О. Горбачев В.С.

Подпись 

Результаты проведения лесопатологических обследований лесных насаждений за Апрель месяц 2018 год

Субъект Российской Федерации Ростовская область Лесничество (лесопарк) Усть-Донецкое
 Участковое лесничество Нижне-Куцдрюченское Урочище (лесная дача) -

Номер квартала	Номер выдела	Площадь выдела, га	Целевое назначение лесов	Категория защитных лесов	Номер лесопатологического выдела	Площадь лесопатологического выдела	Распределение деревьев по категориям состояния, % от запаса										Число деревьев на пробе, шт.	Итого по распределению:																										
							без признаков ослабления	ослабленные	сильно ослабленные	ухаживающие	свежий сухостой	старый сухостой	свежий ветровал	старый ветровал	свежий бурелом	старый бурелом			аварийные деревья																									
13	15	7,6	Защитные	Противоразнозные леса	1	3,8 га	10СО	состав	9	10	11	12	13	14	15	16	17	18	19	20	21	22	23	24	25	26	27	28	29	30	31	32	33	34	Устойчивый низовой пожар 1-3 летней давности высокой интенсивности.	Признаки повреждения деревьев	Доля поврежденных деревьев, %	Причины ослабления, повреждения	Подожигт рубке, %	Уборка неликвидной древесины	5,8 га	Назначенные мероприятия		
									СО	52	9	12	СЗЛМ	0,1	4	10	61							100,0					329,			100,0												

Исполнитель работ по проведению лесопатологического обследования: инженер-лесопатолог 1 категории, отдела защиты леса и ГЛПМ филиала ФБУ "Рослесозащита" "ЦЗЛ Ставропольского края" Горбачев В.С.
 Подпись Горбачев В.С. Дата составления документа 23.04.2018
 Телефон 8 (8652) 94-41-84

Приложение 1
к акту лесопатологического обследования

Ведомость лесных участков с выявленными несоответствиями таксационным описаниям

ВН_УС1
Лесничество (лесопарк)
Уч. лесничество
Урочище (лесная дача)

Усть-Донецкое
Нижне-Кундрюченское

Источник данных	Год проведения лесосурьейства	Номер квартала	Номер выдела	Площадь выдела	Целевое назначение лесов	Категория защитных лесов	Номер лесопатологического выдела	Площадь лесопатологического выдела, га	Таксационные характеристики										Заложено пробных площадей																		
									Порода	Возраст, лет	Средняя высота, м	Средний диаметр, см	тип леса	ТУМ	Плотота	Бонитет	Запас на 1 га, м³	Количество, шт	Общая площадь																		
ТО	2005	13	15	7,6	Защитные	Противоразрозненные леса			8СО2СО+СК	СО	40	9	12	СЗЛП	А1	0,4	4		32																		
											29	5	8								8																
											-	-	-								-	-	-	-	-	-	-	-									
Ф	2018	13	15	7,6	Защитные	Противоразрозненные леса	2	5,8	10СО (Насаждение - погибшее).	СО	52	9	12	СЗЛП	А1	0,1	4		10																		
											-	-	-								-	-	-	-	-	-	-	-									
											-	-	-								-	-	-	-	-	-	-	-	-	-	-	-	-	-	-	-	-
											-	-	-								-	-	-	-	-	-	-	-	-	-	-	-	-	-	-	-	-
																				10																	

ТО - таксационные описания
Ф - фактическая характеристика лесного насаждения

Исполнитель работ по проведению лесопатологического обследования: инженер-лесобитолог I категории, отдела защиты леса и ГЛПМ филиала ФБУ "Рослесозащита" "ЦЗЛ Ставропольского края"
Горбанев В.С.
Подпись

ФИО

Ведомость перечета деревьев назначенных в рубку
Временная пробная площадь № 1

Субъект Российской Федерации Ростовская область

Лесничество (лесопарк) Усть-Донецкое

Уч.лесничество Нижне-Кундрюченское Урочище(лесная дача) -

Квартал 13 Выдел 15

Площадь 7,6 га. Площадь мероприятия 5,8 га Размер пробной площади 0,5 га

Номер очага вредных организмов -

Таксационная характеристика:

состав 10С0 запас на га 10 м³

бонитет 4 тип леса СЗЛЛ полнота 0,1

возраст 52/-/-/-/-

возобновление Возобновления нет (Обследование на лесопригодность),

Время и причина ослабления лесного насаждения:

Причины повреждения насаждения: Устойчивый низовой пожар 1-3 летней давности высокой интенсивности (код 865). По причинам определены по следующие признаки: ожог стволов прошлых лет (камбий поврежден >3/4 окр. ств.) (код 329).

Тип очага организмов: эпизодический, хронический (подчеркнуть).

Фаза развития очага вредных организмов: начальная, нарастания численности, собственно вспышка, кризис (подчеркнуть).

Состояние лесного насаждения: **Насаждение с утраченной устойчивостью - (погибшее).**
Средневзвешанная категория состояния насаждения (Кнас = 5)

Намечаемые мероприятия: **Уборка неликвидной древесины**

Исполнитель работ по проведению лесопатологического обследования: инженер-лесопатолог 1 категории, отдела защиты леса и ГЛПМ филиала ФБУ "Рослесозащита" "ЦЗЛ Ставропольского края"

Ф. И. О. Горбачев В.С.

Подпись 

Телефон: 8 (8652) 94-41-84 Дата составления документа: 23.04.2018



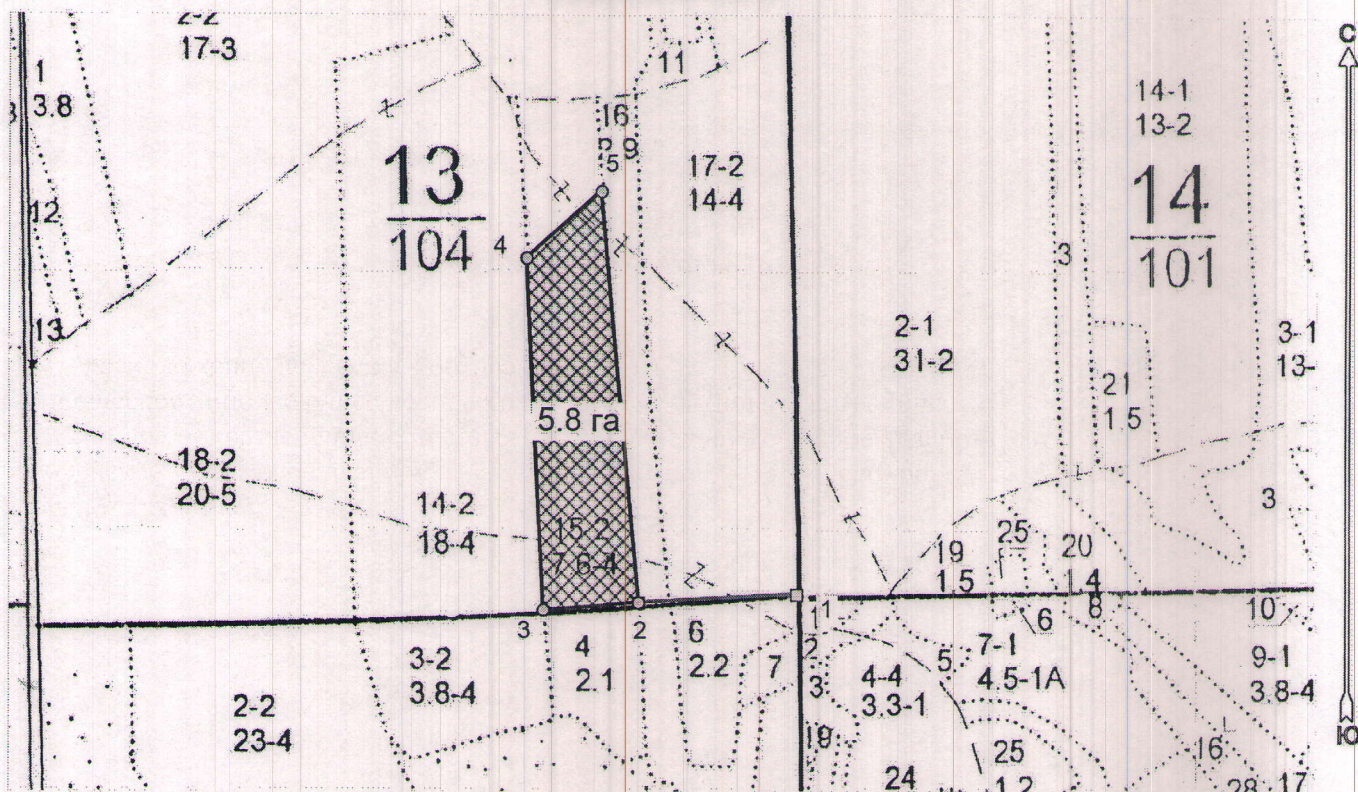
**Абрис лесного участка
с обозначенными границами**

Месторасположение лесосеки: Ростовская область

Юридическое лицо, ведущее лесное хозяйство: Усть-Донецкое лесничество

Структурное подразделение юридического лица, ведущего лесное хозяйство: Нижне-Кундрюченское участковое лесничество, лесной квартал № 13, таксационный выдел № 15, ЛПВ №2, площадь лесосеки 5,8 га.

Масштаб 1:10000



Условные обозначения:

	Лесосеки
	Привязки
	Привязки неэксплуат. площадей
	Неэксплуатационные участки

Пробные площадки (ленты)

№ выдела	Ленты (круговой площадки) перече́та				
	№ ленты (площадки)	длина, м	ширина, м	радиус, м	площадь, га
15	1	250	10		0,25
	2	250	10		0,25
	3	250	10		0,25
Итого:					0,75

Исполнитель: инж.-лесопатолог, фил. ФБУ "Рослесозащита" ЦЗЛ СК, Горбачев В.С.

(должность, Ф.И.О., подпись)

* в таблицах приведены магнитные углы
(магнитное склонение 0 / не задано)

Экспликация или координаты поворотных точек лесосеки:

Общая площадь: 5,8 га

Эксплуатационная площадь: 5,8 га

Номера точек	Координаты точки	Румбы линий	Меры линий
1 - 2	40° 52' 53"; 47° 47' 46";	ЮЗ 87,4°	210,8
	40° 52' 43"; 47° 47' 45";		
2 - 3	40° 52' 37"; 47° 47' 45";	ЮЗ 85,7°	127,4
	40° 52' 36"; 47° 48' 00";		
3 - 4	40° 52' 40"; 47° 48' 03";	СЗ 2,8°	460,5
	40° 52' 36"; 47° 48' 00";		
4 - 5	40° 52' 40"; 47° 48' 03";	СВ 48,4°	133,0
	40° 52' 40"; 47° 48' 03";		
5 - 2	40° 52' 40"; 47° 48' 03";	ЮВ 5,3°	540,8
	40° 52' 40"; 47° 48' 03";		

Исполнитель: инж.-лесопатолог, фил. ФБУ "Рослесозащита" ЦЗЛ СК, Горбачев В.С.

(должность, Ф.И.О., подпись)



* в таблицах приведены магнитные углы
(магнитное склонение 0 / не задано)

ГИС «Лесные ресурсы» Fortmap 5
1999-2017. Все права защищены.