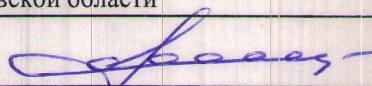


Утверждаю
Первый заместитель министра
природных ресурсов и экологии
Ростовской области

 Парахин С.А.

Дата: 07.05.2018

**Акт
лесопатологического обследования № 6/15/2018**

лесных насаждений Усть-Донецкое лесничество (лесопарк)
Ростовская область (субъект Российской Федерации)

Способ лесопатологического обследования:

1. Визуальный
2. Инструментальный

х

Место проведения

Участковое лесничество	Урочище (дача)	Квартал (кварталы)	Выдел (выделы)	Площадь
Нижне-Кундрюченское	-	13	15	7,6

Лесопатологическое обследование проведено на общей площади 1,8 га.

2. Инструментальное обследование лесного участка. ЛПВ №1

2.1 Фактическая таксационная характеристика лесного насаждения не соответствует таксационному описанию.

Причина не соответствия: **давность лесоустройства**

2.2. Состояние насаждений:

с нарушенной устойчивостью -

с утраченной устойчивостью 1,8 га

причины повреждения:

Устойчивый низовой пожар 1-3 летней давности высокой интенсивности.

Заселено (отработано) стволовыми вредителями:

Вид вредителя	Порода	Встречаемость (% заселённых деревьев)	Степень заселения лесного насаждения (слабая, средняя, сильная)		
не выявлено					

Повреждено огнём:

Вид пожара	Порода	Состояние корневых лап		Состояние корневой шейки		Подсушивание луба	
		процент повреждённых огнём корней	процент деревьев с данным повреждением	ожог корневой шейки по окружности (1/4; 2/4 ;3/4; более 3/4)	процент деревьев с данным повреждением	по окружности (1/4; 2/4 ;3/4; более 3/4)	процент деревьев с данным повреждением
Устойчивый низовой пожар 1-3 летней давности высокой интенсивности-	СО					более 3/4	100

Поражено болезнями:

Вид болезни	Порода	Встречаемость (% поражённых деревьев)	Степень поражения лесного насаждения (слабая, средняя, сильная)		
не выявлено					

2.3. Выборке подлежит 100 % от запаса

в том числе :

ослабленных - % (причины назначения) _____

сильно ослабленных - % (причины назначения) _____

усыхающих - % (причины назначения) _____

свежего сухостоя - % (причины назначения) _____

свежего ветровала	-	%;
свежего бурелома	-	%;
старого ветровала	-	%;
старого бурелома	-	%;
старого сухостоя	100,0	%;
аварийных	-	%;

2.4. Полнота лесного насаждения после уборки деревьев, подлежащих рубке, составит

-

Критическая полнота для данной категории лесных насаждений составляет

0,3

ЗАКЛЮЧЕНИЕ

С целью предотвращения негативных процессов или снижения ущерба от их воздействия назначено:

Участковое лесничество	Урочище (дача)	Квартал	Выдел	Площадь выдела, га	Вид мероприятия	Площадь мероприятия, га	Порода	Запас на выдел, м³	Крайние сроки проведения
Нижне-Кундрюченское	-	13	15	7,6	ССР №1	1,8	СО	65	2018-2019
							-	-	
							-	-	
							-	-	
							-	-	

Заключение: - Насаждение с утраченной устойчивостью -погибшее., Средневзвешанная категория состояния насаждения (Кнас = 5), состав на выделе - 10СО, полнота - 0,4, назначается - ССР, Выбираемый запас на ЛПВ - 65 м³

Ведомость перечета деревьев, назначенных в рубку, и абрис лесного участка прилагаются (приложение 2 и 3 к Акту).

Меры по обеспечению возобновления:

Возобновления нет (Обследование на лесопригодность)

Мероприятия, необходимые для предупреждения повреждения или поражения смежных насаждений:

Соблюдение пункта 41 приказа Министерства природных ресурсов и экологии Российской Федерации № 470 от 12.09.2016 г.

Сведения для расчёта степени повреждения:

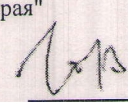
Год образования старого сухостоя: 2017

Основная причина повреждения древесины: Устойчивый низовой пожар 1-3 летней давности высокой интенсивности

Дата проведения обследований: 03.04.2018 Дата составления документа: 18.04.2018

Исполнитель работ по проведению лесопатологического обследования: инженер-лесопатолог 1 категории, отдела защиты леса и ГЛПМ филиала ФБУ "Рослесозащита" "ЦЗЛ Ставропольского края"

Ф.И.О. Горбачев В.С.

Подпись 

ВН_УС1

Лесничество (лесопарк)

Уч. лесничество

Усть-Донецкое

Нижне-Кундрюченское

Ведомость лесных участков с выявленными несоответствиями таксационным описаниям

Урожай (лесная дача)	Источник данных	Год проведения лесоустройства	Номер квартала	Номер выдела	Площадь выдела	Целевое назначение лесов	Категория защитных лесов	Номер лесопатологического выдела	Площадь лесопатологического выдела, га	Состав	Таксационные характеристики										Заложено пробных площадей	
											Порода	Возраст, лет	Средняя высота, м	Средний диаметр, см	тип леса	ТУМ	Полнота	Бонитет	Запас на 1 га, м³			Количество, шт
ТО	2004	13	15	7,6	Защитные	Противоэрозийные леса	1	1,8	10СО (Насаждение - погибшее),	СО	40	9	12	СЗЛЛ	А1	0,4	4	32	-	-	1	1,8 га
										СО	29	5	8					8				
										-	-	-	-					-				
										-	-	-	-					-				
										-	-	-	-					-				
										-	-	-	-					-				
										-	-	-	-					-				
										СО	52	9	14					36				
										-	-	-	-					-				
										-	-	-	-					-				
Ф	2018	13	15	7,6	Защитные	Противоэрозийные леса	1	1,8	10СО (Насаждение - погибшее),	СО	52	9	14	СЗЛЛ	А1	0,4	4	36	-	-	1	1,8 га
										-	-	-	-					-				
										-	-	-	-					-				
										-	-	-	-					-				
										-	-	-	-					-				
										-	-	-	-					-				
										-	-	-	-					-				
										СО	52	9	14					36				
										-	-	-	-					-				
										-	-	-	-					-				

ТО - таксационные описания
Ф - фактическая характеристика лесного насаждения

Исполнитель работ по проведению лесопатологического обследования: инженер-лесопатолог I категории, отдела защиты леса и ГШПМ филиала ФБУ "Рослесозащита" "ЦЗЛ Ставропольского края"

ФИО Горбачев В.С. Подпись

Ведомость перечета деревьев назначенных в рубку
Временная пробная площадь № 1

Субъект Российской Федерации Ростовская область

Лесничество (лесопарк) Усть-Донецкий

Уч.лесничество Нижне-Кундрюченское Урочище(лесная дача) -

Квартал 13 Выдел 15

Площадь 7,6 га. Площадь мероприятия 1,8 га Размер пробной площади 1,8 га

Номер очага вредных организмов -

Таксационная характеристика:

состав 10С0 запас на га 36 м³

бонитет 4 тип леса СЗЛЛ полнота 0,4

возраст 52/-/-/-/-

возобновление Возобновления нет (Обследование на лесопригодность),

Время и причина ослабления лесного насаждения:

Причины повреждения насаждения: Устойчивый низовой пожар 1-3 летней давности высокой интенсивности (код 865). По причинам определены по следующие признаки: ожог корневой шейки 1-3 лет (>3/4 окружности) (код 314).

Тип очага организмов: эпизодический, хронический (подчеркнуть).

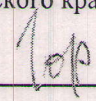
Фаза развития очага вредных организмов: начальная, нарастания численности, собственно вспышка, кризис (подчеркнуть).

Состояние лесного насаждения: **Насаждение с утраченной устойчивостью - (погибшее).**
Средневзвешанная категория состояния насаждения (Кнас = 5)

Намечаемые мероприятия: **Сплошная санитарная рубка**

Исполнитель работ по проведению лесопатологического обследования: инженер-лесопатолог 1 категории, отдела защиты леса и ГЛПМ филиала ФБУ "Рослесозащита" "ЦЗЛ Ставропольского края"

Ф. И. О. Горбачев В.С.

Подпись 

Телефон: 8 (8652) 94-41-84

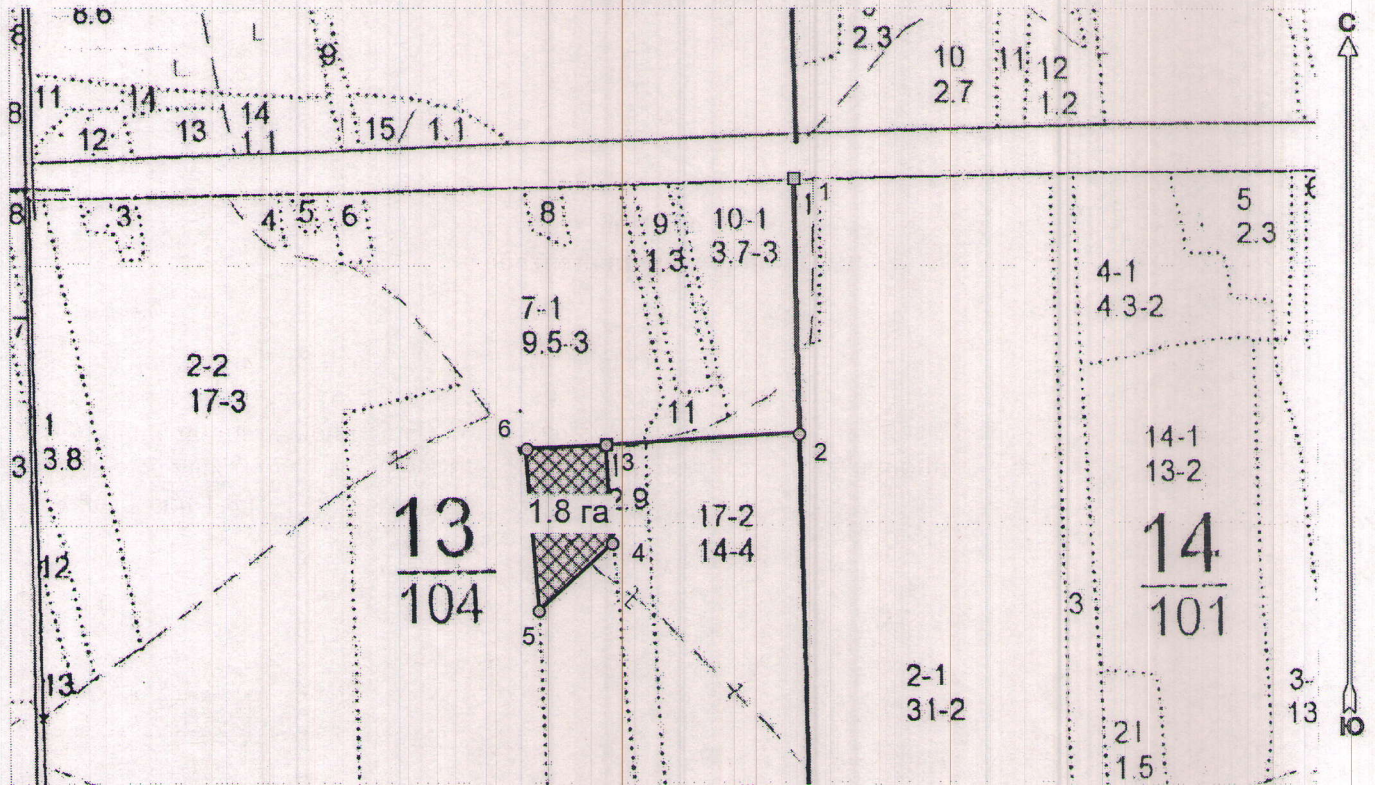
Дата составления документа 18.04.2018



Абрис лесного участка с обозначенными границами

Месторасположение лесосеки: Ростовская область
Юридическое лицо, ведущее лесное хозяйство: Усть-Донецкое лесничество
Структурное подразделение юридического лица, ведущего лесное хозяйство: Нижне-Кундрюченское участковое лесничество, лесной квартал № 13, таксационный выдел № 15, ЛПВ №1, площадь лесосеки 1,8 га.

Масштаб 1:10000



Условные обозначения:

	Лесосеки
	Привязки
	Привязки неэксплуат. площадей
	Неэксплуатационные участки

Пробные площадки (ленты)

Исполнитель: инж.-лесопатолог, фил. ФБУ "Рослесозащита" ЦЗЛ СК, Горбачев В.С.

(должность, Ф.И.О., подпись)

* в таблицах приведены магнитные углы
(магнитное склонение 0 / не задано)

Экспликация или координаты поворотных точек лесосеки:

Общая площадь: 1,8 га

Эксплуатационная площадь: 1,8 га

Номера точек	Координаты точки	Румбы линий	Меры линий
1 - 2	40° 52' 52"; 47° 48' 18";	ЮВ 1,1°	335,0
2 - 3	40° 52' 52"; 47° 48' 07";		
3 - 4	40° 52' 40"; 47° 48' 07";	ЮВ 3,5°	130,1
4 - 5	40° 52' 40"; 47° 48' 03";	ЮЗ 48,0°	131,8
5 - 6	40° 52' 36"; 47° 48' 00";		
6 - 3	40° 52' 35"; 47° 48' 07";	СЗ 4,3°	212,1
		СВ 86,5°	106,3

Исполнитель: инж.-лесопатолог, фил. ФБУ "Рослесозащита" ЦЗЛ СК, Горбачев В.С.

(должность, Ф.И.О., подпись)



* в таблицах приведены магнитные углы
(магнитное склонение 0 / не задано)

ГИС «Лесные ресурсы» Формат 5
1999-2017. Все права защищены.