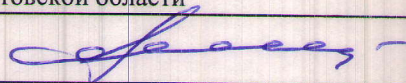


Утверждаю
Первый заместитель министра
природных ресурсов и экологии
Ростовской области



Парахин С.А.

Дата: 07.05.2018

Акт
лесопатологического обследования № 14/15/2018

лесных насаждений Усть-Донецкое лесничество (лесопарк)
Ростовская область (субъект Российской Федерации)

Способ лесопатологического обследования:

1. Визуальный
2. Инструментальный

x

Место проведения

Участковое лесничество	Урочище (дача)	Квартал (кварталы)	Выдел (выделы)	Площадь
Нижне-Кундрюченское	-	93	7	8,8

Лесопатологическое обследование проведено на общей площади 8,8 га.

2. Инструментальное обследование лесного участка.

2.1 Фактическая таксационная характеристика лесного насаждения не соответствует таксационному описанию.

Причина не соответствия: давность лесоустройства

2.2. Состояние насаждений:

с нарушенной устойчивостью -

с утраченной устойчивостью 8,8 га

причины повреждения:

Устойчивый низовой пожар 1-3 летней давности высокой интенсивности.

Заселено (отработано) стволовыми вредителями:

Вид вредителя	Порода	Встречаемость (% заселённых деревьев)	Степень заселения лесного насаждения (слабая, средняя, сильная)		
не выявлено					

Повреждено огнём:

Вид пожара	Порода	Состояние корневых лап		Состояние корневой шейки		Подсушивание луба	
		процент повреждённых огнём корней	процент деревьев с данным повреждением	ожог корневой шейки по окружности (1/4; 2/4; 3/4; более 3/4)	процент деревьев с данным повреждением	по окружности (1/4; 2/4; 3/4; более 3/4)	процент деревьев с данным повреждением
Устойчивый низовой пожар 1-3 летней давности высокой интенсивности-	СК					более 3/4	100
	СО					более 3/4	100

Поражено болезнями:

Вид болезни	Порода	Встречаемость (% поражённых деревьев)	Степень поражения лесного насаждения (слабая, средняя, сильная)		
не выявлено					

2.3. Выборке подлежит 100 % % от запаса

в том числе :

ослабленных	-	% (причины назначения)	_____
сильно ослабленных	-	% (причины назначения)	_____
усыхающих	-	% (причины назначения)	_____
свежего сухостоя	-	% (причины назначения)	_____

свежего ветровала	-	%;
свежего бурелома	-	%;
старого ветровала	-	%;
старого бурелома	-	%;
старого сухостоя	100,0	%;
аварийных	-	%;

2.4. Полнота лесного насаждения после уборки деревьев, подлежащих рубке, составит

-
0,3

Критическая полнота для данной категории лесных насаждений составляет

ЗАКЛЮЧЕНИЕ

С целью предотвращения негативных процессов или снижения ущерба от их воздействия назначено:

Участковое лесничество	Урочище (дача)	Квартал	Выдел	Площадь выдела, га	Вид мероприятия	Площадь мероприятия, га	Порода	Запас на выдел, м ³	Крайние сроки проведения
Нижне-Кундрюченское	-	93	7	8,8	ССР	8,8	СК	1124	2018-2019
							СО	303	
							-	-	
							-	-	
							-	-	

Заключение: - Насаждение с утраченной устойчивостью -погибшее., Средневзвешанная категория состояния насаждения (Кнас = 5), состав на выделе - 8СК2СО, полнота - 0,8, назначается - ССР, Выбираемый запас на ЛПВ - 1427 м³

Ведомость перечета деревьев, назначенных в рубку, и абрис лесного участка прилагаются (приложение 2 и 3 к Акту).

Меры по обеспечению возобновления:

Возобновления нет (Обследование на лесопригодность)

Мероприятия, необходимые для предупреждения повреждения или поражения смежных насаждений:

Соблюдение пункта 41 приказа Министерства природных ресурсов и экологии Российской Федерации № 470 от 12.09.2016 г.

Сведения для расчёта степени повреждения:

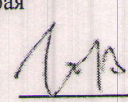
Год образования старого сухостоя: 2017

Основная причина повреждения древесины: Устойчивый низовой пожар 1-3 летней давности высокой интенсивности

Дата проведения обследований: 07.04.2018 Дата составления документа: 19.04.2018

Исполнитель работ по проведению лесопатологического обследования: инженер-лесопатолог 1 категории, отдела защиты леса и ГЛПМ филиала ФБУ "Рослесозащита" "ЦЗЛ Ставропольского края"

Ф.И.О. Горбачев В.С.

Подпись 

Ведомость перече́та дере́вьев

Ксп = 5 - погибшее.

Порода	СК																	Всего деревьев	
	Ступени толщины, см	Количество деревьев по категориям состояния, шт															шт.	в т.ч. подлежит убеж. %	
		I	II	III	IV		V		VI			Ветровал / Бурелом			Аварийные деревья				
					НЗ	З	НЗ	З	НЗ	З	О	НЗ	З	О	НЗ	З			О
1	2	3	4	5	6	7	8	9	10	11	12	13	14	15	16	17	18	19	
8																		10	100,0
12									10									31	100,0
16									31									53	100,0
20									53									75	100,0
24									75									60	100,0
28									60									16	100,0
32									16									8	100,0
36									8									5	100,0
40									5									1	100,0
44									1										
48																			
52																			
56																			
60																			
64																			
68																			
72																			
76																			
80																			
84																			
88																			
92																			
96																			
100																			
Итого, шт.	-	-	-	-	-	-	-	-	259	-	-	-	-	-	-	-	-	259	-
% деревьев	-	-	-	-	-	-	-	-	100,0	-	-	-	-	-	-	-	-	100	100
запас, м3	-	-	-	-	-	-	-	-	115	-	-	-	-	-	-	-	-	115	115 м³
Итого, %	-	-	-	-	-	-	-	-	100,0	-	-	-	-	-	-	-	-	100	100

Ксп = 5 - погибшее.

Порода	СО																	Всего деревьев	
	Ступени толщины, см	Количество деревьев по категориям состояния, шт															шт.	в т.ч. подлежит убеж. %	
		I	II	III	IV		V		VI			Ветровал / Бурелом			Аварийные деревья				
					НЗ	З	НЗ	З	НЗ	З	О	НЗ	З	О	НЗ	З			О
1	2	3	4	5	6	7	8	9	10	11	12	13	14	15	16	17	18	19	
8																		1	100,0
12									6									6	100,0
16									14									14	100,0
20									26									26	100,0
24									19									19	100,0
28									11									11	100,0
32									9									9	100,0
36									3									3	100,0
40																			
44																			
48																			
52																			
56																			
60																			
64																			
68																			
72																			
76																			
80																			
84																			
88																			
92																			
96																			
100																			
Итого, шт.	-	-	-	-	-	-	-	-	89	-	-	-	-	-	-	-	-	89	-
% деревьев	-	-	-	-	-	-	-	-	100,0	-	-	-	-	-	-	-	-	100	100,0
запас, м3	-	-	-	-	-	-	-	-	31	-	-	-	-	-	-	-	-	31	31 м³
Итого, %	-	-	-	-	-	-	-	-	100,0	-	-	-	-	-	-	-	-	100	100,0

Ведомость лесных участков с выявленными несоответствиями таксационным описаниям

ВН_УС1
Лесничество (лесопарк)
Уч.лесничество
Урочище(лесная дача)

Усть-Донецкое
Нижне-Кундрюченское

Источник данных	Год проведения лесосурьейства	Номер квартала	Номер выдела	Площадь выдела	Целевое назначение лесов	Категория защитных лесов	Номер лесопатологического выдела	Площадь лесопатологического выдела, га	Состав	Таксационные характеристики										Заложено пробных площадей																
										Порода	Возраст, лет	Средняя высота, м	Средний диаметр, см	тип леса	ТУМ	Полнота	Бонитет	Запас на 1 га, м³	Количество, шт	Общая площадь																
ТО	2005	93	7	8,8	Защитные	Противоразнозные леса			8СК2СО	Порода	СК	32	15	16									128													
										Возраст, лет	-	-	-	-	-	-	-	-	-	-	-	-	-	-	-	-	-	-	32							
										Средняя высота, м	-	-	-	-	-	-	-	-	-	-	-	-	-	-	-	-	-	-	-	-	-	-				
										Средний диаметр, см	-	-	-	-	-	-	-	-	-	-	-	-	-	-	-	-	-	-	-	-	-	-	-			
										тип леса	-	-	-	-	-	-	-	-	-	-	-	-	-	-	-	-	-	-	-	-	-	-	-			
										ТУМ	-	-	-	-	-	-	-	-	-	-	-	-	-	-	-	-	-	-	-	-	-	-	-			
										Полнота	-	-	-	-	-	-	-	-	-	-	-	-	-	-	-	-	-	-	-	-	-	-	-	-		
										Бонитет	-	-	-	-	-	-	-	-	-	-	-	-	-	-	-	-	-	-	-	-	-	-	-	-	-	
										Запас на 1 га, м³	-	-	-	-	-	-	-	-	-	-	-	-	-	-	-	-	-	-	-	-	-	-	-	-	-	
										Количество, шт	-	-	-	-	-	-	-	-	-	-	-	-	-	-	-	-	-	-	-	-	-	-	-	-	-	
Ф	2018	93	7	8,8	Защитные	Противоразнозные леса	1	8,8	8СК2СО (Насаждение - погибшее).	Порода	СК	44	18	24																						
										Возраст, лет	-	-	-	-	-	-	-	-	-	-	-	-	-	-	-	-	-	-	-	-	-	-	-	-		
										Средняя высота, м	-	-	-	-	-	-	-	-	-	-	-	-	-	-	-	-	-	-	-	-	-	-	-	-	-	
										Средний диаметр, см	-	-	-	-	-	-	-	-	-	-	-	-	-	-	-	-	-	-	-	-	-	-	-	-	-	
										тип леса	-	-	-	-	-	-	-	-	-	-	-	-	-	-	-	-	-	-	-	-	-	-	-	-	-	
										ТУМ	-	-	-	-	-	-	-	-	-	-	-	-	-	-	-	-	-	-	-	-	-	-	-	-	-	
										Полнота	-	-	-	-	-	-	-	-	-	-	-	-	-	-	-	-	-	-	-	-	-	-	-	-	-	
										Бонитет	-	-	-	-	-	-	-	-	-	-	-	-	-	-	-	-	-	-	-	-	-	-	-	-	-	-
										Запас на 1 га, м³	-	-	-	-	-	-	-	-	-	-	-	-	-	-	-	-	-	-	-	-	-	-	-	-	-	-
										Количество, шт	-	-	-	-	-	-	-	-	-	-	-	-	-	-	-	-	-	-	-	-	-	-	-	-	-	-
																				162																

ТО - таксационные описания
Ф - фактическая характеристика лесного насаждения

Исполнитель работ по проведению лесопатологического обследования: инженер-лесопатолог 1 категории, отдела защиты леса и ГЛПМ филиала ФБУ "Рослесозащита" "ЦЗЛ Ставропольского края"

Горбанев В.С. _____ Подпись

ФИО _____

Результаты проведения лесопатологических обследований лесных насаждений за Апрель 2018 года

Субъект Российской Федерации
Участковое лесничество

Ростовская область
Нижне-Кундрюченское

Лесничество (лесопарк)
Урочище (лесная дача)

Усть-Донецкое

1	2	3	4	5	6	7	Таксационная характеристика								17	Распределение деревьев по категориям состояния, % от запаса										30	31	32	33		34					
							состав	порода	возраст	средняя высота, м	средний диаметр, см	тип леса	полнота	бонитет		запас на 1 га, м ³	без признаков ослабления	ослабленные	сильно ослабленные	ухаживающие	свежий сухостой	старый сухостой	свежий ветровал	старый ветровал	свежий бурелом				старый бурелом	аварийные деревья		вид	площадь			
93	7	8,8	Защитные	Противорозночные леса	Номер лесопатологического выдела	8,8 га	8СК2СО	8	9	10	11	12	13	14	15	16	17	18	19	20	21	22	23	24	25	26	27	28	29	30	31	32	33	34		
								СО	СК	44	44	18	18	22	24	24	24	24	25	26	27	28	29	30	31	32	33	34	35	36	37	38	39	40	41	42
																	Итого по распределению:																			

Исполнитель работ по проведению лесопатологического обследования: инженер-лесопатолог 1 категории, отдела защиты леса и ГЛПМ филиала ФБУ "Рослесозащита" ЦЭЛ Ставропольского края

Ф.И.О. Горбачев В.С. Подпись 18.04.2018 Телефон 8 (8652) 94-41-84

Ведомость перечета деревьев назначенных в рубку
Временная пробная площадь № 1

Субъект Российской Федерации Ростовская область

Лесничество (лесопарк) Усть-Донецкое

Уч.лесничество Нижне-Кундрюченское Урочище(лесная дача) -

Квартал 93 Выдел 7

Площадь 8,8 га. Площадь мероприятия 8,8 га Размер пробной площади 0,9 га

Номер очага вредных организмов -

Таксационная характеристика:

состав 8СК2СО запас на га 162 м³

бонитет 1А тип леса СТР полнота 0,8

возраст 44/44/-/-/-

возобновление Возобновления нет (Обследование на лесопригодность),

Время и причина ослабления лесного насаждения:

Причины повреждения насаждения: Устойчивый низовой пожар 1-3 летней давности высокой интенсивности (код 865). По причинам определены по следующие признаки: ожог стволов свежий (камбий поврежден >3/4 окр. ств.) (код 323).

Тип очага организмов: эпизодический, хронический (подчеркнуть).

Фаза развития очага вредных организмов: начальная, нарастания численности, собственно вспышка, кризис (подчеркнуть).

Состояние лесного насаждения: **Насаждение с утраченной устойчивостью - (погибшее).**
Средневзвешанная категория состояния насаждения (Кнас = 5)

Намечаемые мероприятия: **Сплошная санитарная рубка**

Исполнитель работ по проведению лесопатологического обследования: инженер-лесопатолог 1 категории, отдела защиты леса и ГЛПМ филиала ФБУ "Рослесозащита" "ЦЗЛ Ставропольского края"

Ф. И. О. Горбачев В.С.

Подпись 

Телефон: 8 (8652) 94-41-84 Дата составления документа 18.04.2018



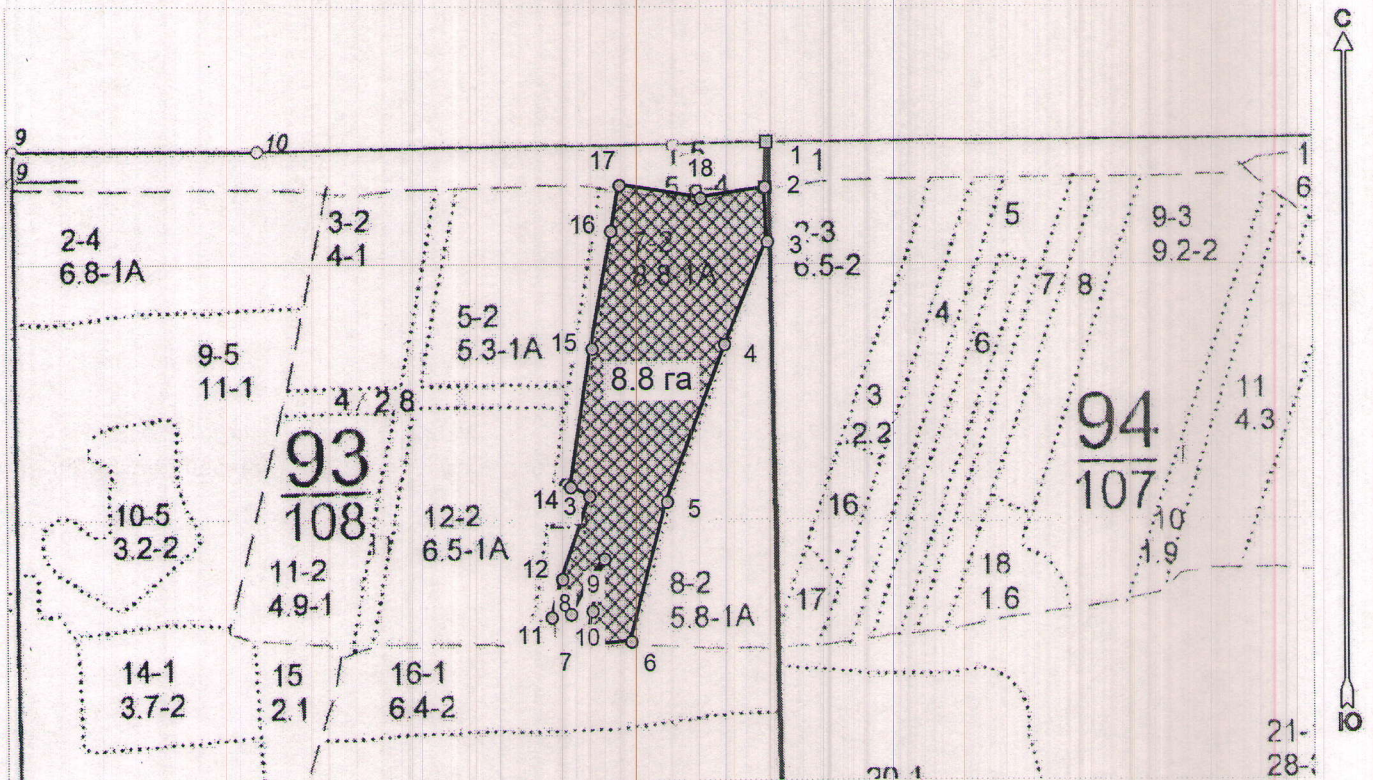
Абрис лесного участка с обозначенными границами

Месторасположение лесосеки: Ростовская область

Юридическое лицо, ведущее лесное хозяйство: Усть-Донецкое лесничество

Структурное подразделение юридического лица, ведущего лесное хозяйство: Нижне-Кундрюченское участковое лесничество, лесной квартал № 93, таксационный выдел № 7, площадь лесосеки 8,8 га.

Масштаб 1:10000



Условные обозначения:

	Лесосеки
	Привязки
	Привязки неэксплуат. площадей
	Неэксплуатационные участки

Пробные площадки (ленты)

Исполнитель: инж.-лесопатолог, фил. ФБУ "Рослесозащита" ЦЗЛ СК, Горбачев В.С.

(должность, Ф.И.О., подпись)

* в таблицах приведены магнитные углы
(магнитное склонение 0 / не задано)

Экспликация или координаты поворотных точек лесосеки:

Общая площадь: 8,8 га

Эксплуатационная площадь: 8,8 га

Номера точек	Координаты точки	Румбы линий	Меры линий
1 - 2	40° 52' 50"; 47° 49' 25";	ЮЗ 1,5°	59,3
2 - 3	40° 52' 50"; 47° 49' 24";	ЮВ 2,6°	70,6
3 - 4	40° 52' 50"; 47° 49' 21";	ЮЗ 23,2°	146,5
4 - 5	40° 52' 47"; 47° 49' 17";	ЮЗ 20,4°	220,6
5 - 6	40° 52' 43"; 47° 49' 10";	ЮЗ 14,9°	187,3
6 - 7	40° 52' 41"; 47° 49' 04";	ЮЗ 86,9°	59,5
7 - 8	40° 52' 38"; 47° 49' 04";	СВ 10,5°	44,0
8 - 9	40° 52' 38"; 47° 49' 06";	СВ 13,4°	69,2
9 - 10	40° 52' 39"; 47° 49' 08";	ЮЗ 32,0°	84,6
10 - 11	40° 52' 37"; 47° 49' 05";	ЮЗ 81,1°	26,0
11 - 12	40° 52' 36"; 47° 49' 05";	СВ 16,4°	51,0
12 - 13	40° 52' 37"; 47° 49' 07";	СВ 18,8°	114,3
13 - 14	40° 52' 38"; 47° 49' 10";	СЗ 64,9°	28,4
14 - 15	40° 52' 37"; 47° 49' 11";	СВ 9,2°	184,9
15 - 16	40° 52' 38"; 47° 49' 17";	СВ 9,5°	155,9
16 - 17	40° 52' 40"; 47° 49' 22";	СВ 10,7°	60,3
17 - 18	40° 52' 40"; 47° 49' 24";	ЮВ 80,7°	109,1
18 - 2	40° 52' 45"; 47° 49' 23";	СВ 80,6°	87,1

Исполнитель: инж.-лесопатолог, фил. ФБУ "Рослесозащита" ЦЗЛ СК, Горбачев В.С.

(должность, Ф.И.О., подпись)

* в таблицах приведены магнитные углы
(магнитное склонение 0 / не задано)

ГИС «Лесные ресурсы» Формат 5
1999-2017. Все права защищены.