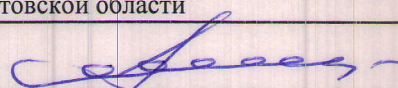


Утверждаю
Первый заместитель министра
природных ресурсов и экологии
Ростовской области


Парахин С.А.

Дата: 07.05.2018

**Акт
лесопатологического обследования № 10/15/2018**

лесных насаждений Усть-Донецкое лесничество (лесопарк)
Ростовская область (субъект Российской Федерации)

Способ лесопатологического обследования:

1. Визуальный
2. Инструментальный

x

Место проведения

Участковое лесничество	Урочище (дача)	Квартал (кварталы)	Выдел (выделы)	Площадь
Нижне-Кундрюченское	-	29	16	18

Лесопатологическое обследование проведено на общей площади 18,0 га.

2. Инструментальное обследование лесного участка.

2.1 Фактическая таксационная характеристика лесного насаждения не соответствует таксационному описанию.

Причина не соответствия: давность лесоустройства

2.2. Состояние насаждений:

с нарушенной устойчивостью -

с утраченной устойчивостью 18 га

причины повреждения:

Устойчивый низовой пожар 1-3 летней давности высокой интенсивности.

Заселено (отработано) стволовыми вредителями:

Вид вредителя	Порода	Встречаемость (% заселённых деревьев)	Степень заселения лесного насаждения (слабая, средняя, сильная)		
не выявлено					

Повреждено огнём:

Вид пожара	Порода	Состояние корневых лап		Состояние корневой шейки		Подсушивание луба	
		процент повреждённых огнём корней	процент деревьев с данным повреждением	ожог корневой шейки по окружности (1/4; 2/4 ;3/4; более 3/4)	процент деревьев с данным повреждением	по окружности (1/4; 2/4 ;3/4; более 3/4)	процент деревьев с данным повреждением
Устойчивый низовой пожар 1-3 летней давности высокой интенсивности-	СО					более 3/4	100
	СК					более 3/4	100

Поражено болезнями:

Вид болезни	Порода	Встречаемость (% поражённых деревьев)	Степень поражения лесного насаждения (слабая, средняя, сильная)		
не выявлено					

2.3. Выборке подлежит 100 % от запаса

в том числе :

ослабленных - % (причины назначения) _____

сильно ослабленных - % (причины назначения) _____

усыхающих - % (причины назначения) _____

свежего сухостоя 3,7 % (причины назначения)

свежего ветровала	-	%;
свежего бурелома	-	%;
старого ветровала	-	%;
старого бурелома	-	%;
старого сухостоя	96,3	%;
аварийных	-	%;

2.4. Полнота лесного насаждения после уборки деревьев, подлежащих рубке, составит

-

Критическая полнота для данной категории лесных насаждений составляет

0,3

ЗАКЛЮЧЕНИЕ

С целью предотвращения негативных процессов или снижения ущерба от их воздействия назначено:

Участковое лесничество	Урочище (дача)	Квартал	Выдел	Площадь выдела, га	Вид мероприятия	Площадь мероприятия, га	Порода	Запас на выдел, м ³	Крайние сроки проведения
Нижне-Кундрюченское	-	29	16	18	ССР	18	СО	660	2018-2019
							СК	380	
							-	-	
							-	-	
							-	-	

Заключение: - Насаждение с утраченной устойчивостью -погибшее., Средневзвешанная категория состояния насаждения (Кнас = 5), состав на выделе - 6СО4СК, полнота - 0,6, назначается - ССР, Выбираемый запас на ЛПВ - 1040 м³

Ведомость перечета деревьев, назначенных в рубку, и абрис лесного участка прилагаются (приложение 2 и 3 к Акту).

Меры по обеспечению возобновления:

Возобновления нет (Обследование на лесопригодность)

Мероприятия, необходимые для предупреждения повреждения или поражения смежных насаждений:

Соблюдение пункта 41 приказа Министерства природных ресурсов и экологии Российской Федерации № 470 от 12.09.2016 г.

Сведения для расчёта степени повреждения:

Год образования старого сухостоя:

2017

Основная причина повреждения древесины: Устойчивый низовой пожар 1-3 летней давности высокой интенсивности

Дата проведения обследований: 03.04.2018

Дата составления документа: 18.04.2018

Исполнитель работ по проведению лесопатологического обследования: инженер-лесопатолог 1 категории, отдела защиты леса и ГЛПМ филиала ФБУ "Рослесозащита" "ЦЗЛ Ставропольского края"

Ф.И.О. Горбачев В.С.

Подпись



Ведомость перече́та дере́вьев

Кср = 5 - погибшее.

Порода	СО																	Всего деревьев		
	Ступени толщины, см	Количество деревьев по категориям состояния, шт															шт.	в т.ч. подлежит убытка, %		
		I	II	III	IV		V		VI			Ветровал		Бурелом		Аварийные деревья				
					НЗ	З	НЗ	З	НЗ	З	О	НЗ свежий	О старый	НЗ свежий	О старый	16			17	18
1	2	3	4	5	6	7	8	9	10	11	12	13	14	15						
8						12		32											44	100,0
12						22		80											102	100,0
16						8		94											102	100,0
20							3	84											87	100,0
24								24											24	100,0
28								12											12	100,0
32								4											4	100,0
36																				-
40																				-
44																				-
48																				-
52																				-
56																				-
60																				-
64																				-
68																				-
72																				-
76																				-
80																				-
84																				-
88																				-
92																				-
96																				-
100						45	-	330	-	-	-	-	-	-	-	-	-	-	375	-
Итого, шт.	-	-	-	-	-	12,0	-	88,0	-	-	-	-	-	-	-	-	-	-	100	100
% деревьев	-	-	-	-	-	4	-	62	-	-	-	-	-	-	-	-	-	-	66	66 м³
запас, м³	-	-	-	-	-	5,7	-	94,3	-	-	-	-	-	-	-	-	-	-	100	100
Итого, %	-	-	-	-	-	5,7	-	94,3	-	-	-	-	-	-	-	-	-	-	100	100

Кср = 5 - погибшее.

Порода	СК																	Всего деревьев		
	Ступени толщины, см	Количество деревьев по категориям состояния, шт															шт.	в т.ч. подлежит убытка, %		
		I	II	III	IV		V		VI			Ветровал		Бурелом		Аварийные деревья				
					НЗ	З	НЗ	З	НЗ	З	О	НЗ свежий	О старый	НЗ свежий	О старый	16			17	18
1	2	3	4	5	6	7	8	9	10	11	12	13	14	15						
8								26											26	100,0
12								72											72	100,0
16								96											96	100,0
20								37											37	100,0
24								12											12	100,0
28								6											6	100,0
32																				-
36																				-
40																				-
44																				-
48																				-
52																				-
56																				-
60																				-
64																				-
68																				-
72																				-
76																				-
80																				-
84																				-
88																				-
92																				-
96																				-
100								249	-	-	-	-	-	-	-	-	-	-	249	-
Итого, шт.	-	-	-	-	-	-	-	100,0	-	-	-	-	-	-	-	-	-	-	100	100,0
% деревьев	-	-	-	-	-	-	-	38	-	-	-	-	-	-	-	-	-	-	38	38 м³
запас, м³	-	-	-	-	-	-	-	100,0	-	-	-	-	-	-	-	-	-	-	100	100,0
Итого, %	-	-	-	-	-	-	-	100,0	-	-	-	-	-	-	-	-	-	-	100	100,0

Итоговая ведомость пересчетная по насаждению

Кнас = 5 (погибшее).

Ступени толщины, см	Количество деревьев по категориям состояния, шт														Всего деревьев					
	I		II		III		IV		V		VI		Ветровал		Бурелом		Аварийные деревья		шт.	в т.ч. подлежит рубке. %
	1	2	3	4	5	6	7	8	9	10	11	12	13	14	15	16	17	18		
1																			18	
8																			70	11,0
12																			174	28,0
16																			198	32,0
20																			124	20,0
24																			36	6,0
28																			18	3,0
32																			4	1,0
36																				-
40																				-
44																				-
48																				-
52																				-
56																				-
60																				-
64																				-
68																				-
72																				-
76																				-
80																				-
84																				-
88																				-
92																				-
96																				-
100																			624	100
Итого									45											
%									7,2											
деревьев									4											
запас									3,7											
Итого, %									96,3										100	96,0

Ведомость перечета деревьев назначенных в рубку
Временная пробная площадь № 1

Субъект Российской Федерации Ростовская область

Лесничество (лесопарк) Усть-Донецкое

Уч.лесничество Нижне-Кундрюченское Урочище(лесная дача) -

Квартал 29 Выдел 16

Площадь 18 га. Площадь мероприятия 18 га Размер пробной площади 1,8 га

Номер очага вредных организмов -

Таксационная характеристика:

состав 6С04СК запас на га 58 м³

бонитет 3 тип леса СТР полнота 0,6

возраст 52/52/-/-/-

возобновление Возобновления нет (Обследование на лесопригодность),

Время и причина ослабления лесного насаждения:

Причины повреждения насаждения: Устойчивый низовой пожар 1-3 летней давности высокой интенсивности (код 865). По причинам определены по следующие признаки: ожог корневой шейки 1-3 лет (>3/4 окружности) (код 314)., ожог корневой шейки 1-3 лет (<3/4 окружности) (код 313).

Тип очага организмов: эпизодический, хронический (подчеркнуть).

Фаза развития очага вредных организмов: начальная, нарастания численности, собственно вспышка, кризис (подчеркнуть).

Состояние лесного насаждения: **Насаждение с утраченной устойчивостью - (погибшее).**
Средневзвешанная категория состояния насаждения (Кнас = 5)

Намечаемые мероприятия: **Сплошная санитарная рубка**

Исполнитель работ по проведению лесопатологического обследования: инженер-лесопатолог 1 категории, отдела защиты леса и ГЛПМ филиала ФБУ "Рослесозащита" "ЦЗЛ Ставропольского края"

Ф. И. О. Горбачев В.С.

Подпись 

Телефон: 8 (8652) 94-41-84 Дата составления документа 18.04.2018



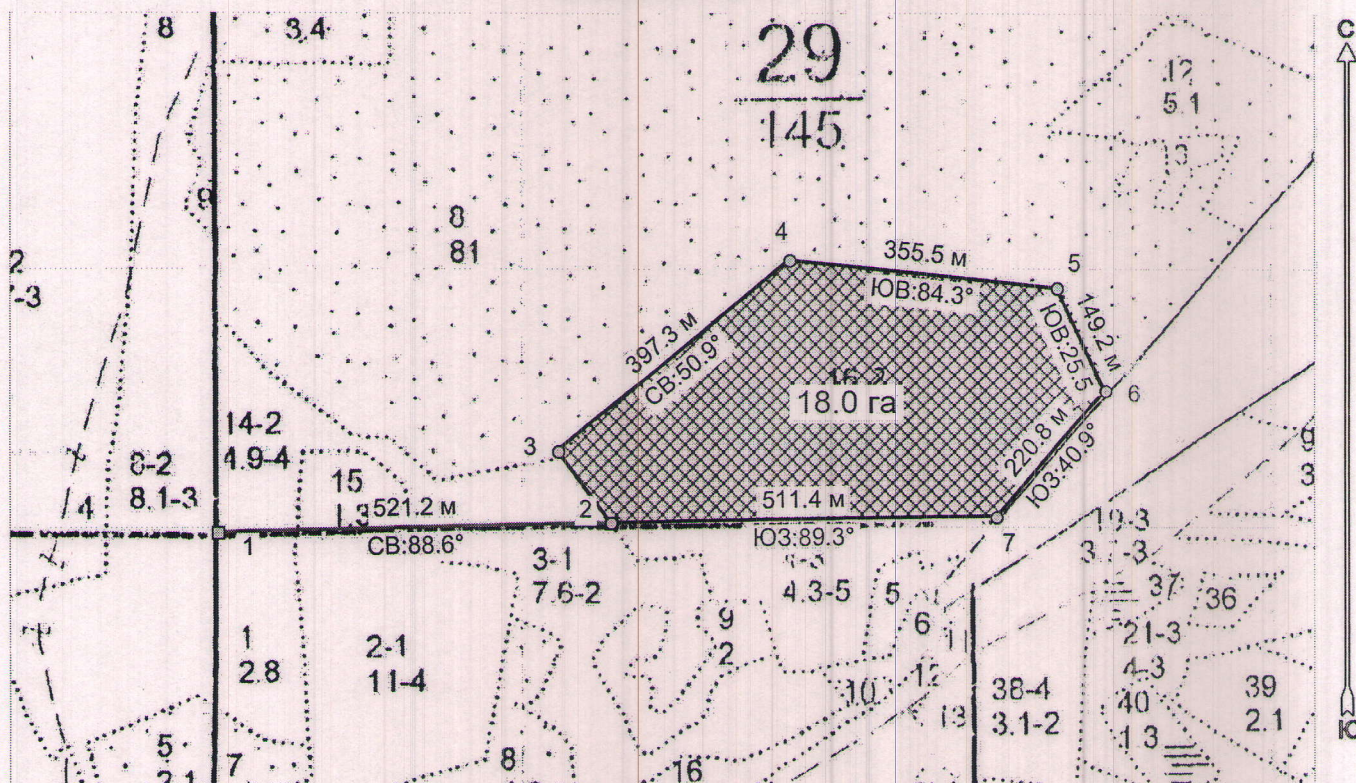
Абрис лесного участка
с обозначенными границами

Месторасположение лесосеки: Ростовская область

Юридическое лицо, ведущее лесное хозяйство: Усть-Донецкое лесничество

Структурное подразделение юридического лица, ведущего лесное хозяйство: Нижне-Кундрюченское участковое лесничество, лесной квартал № 29, таксационный выдел № 16, площадь лесосеки 18,0 га.

Масштаб 1:10000



Условные обозначения:

	Лесосеки
	Привязки
	Привязки неэксплуат. площадей
	Неэксплуатационные участки

Пробные площадки (ленты)

№ выдела	Ленты (круговой площадки) перече́та				
	№ ленты (площадки)	длина, м	ширина, м	радиус, м	площадь, га
34	1	130	10		0,13
	2	120	10		0,12
	3	130	10		0,13
	Итого:				0,38

Исполнитель: инж.-лесопатолог, фил. ФБУ "Рослесозащита" ЦЗЛ СК, Горбачев В.С.

(должность, Ф.И.О., подпись)

* в таблицах приведены магнитные углы
(магнитное склонение 0 / не задано)

Экспликация или координаты поворотных точек лесосеки:

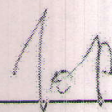
Общая площадь: 18,0 га

Эксплуатационная площадь: 18,0 га

Номера точек	Координаты точки	Румбы линий	Меры линий
1 - 2	40° 57' 46"; 47° 46' 44";	СВ 88,6°	521,2
2 - 3	40° 58' 11"; 47° 46' 45";	СЗ 37,2°	116,8
3 - 4	40° 58' 08"; 47° 46' 48";	СВ 50,9°	397,3
4 - 5	40° 58' 23"; 47° 46' 56";	ЮВ 84,3°	355,5
5 - 6	40° 58' 40"; 47° 46' 55";	ЮВ 25,5°	149,2
6 - 7	40° 58' 43"; 47° 46' 50";	ЮЗ 40,9°	220,8
7 - 2	40° 58' 36"; 47° 46' 45";	ЮЗ 89,3°	511,4

Исполнитель: инж.-лесопатолог, фил. ФБУ "Рослесозащита" ЦЗЛ СК, Горбачев В.С.

(должность, Ф.И.О., подпись)



* в таблицах приведены магнитные углы
(магнитное склонение 0 / не задано)

ГИС «Лесные ресурсы» Формат 5
1999-2017. Все права защищены.