

Утверждаю

Первый заместитель министра  
природных ресурсов и экологии  
Ростовской области



Парахин С.А.

Дата: 14.03.2018

**АКТ**

**лесопатологического обследования № 9/15/2017**

лесных насаждений Усть-Донецкое лесничество(лесопарк)  
Ростовская область (субъект Российской Федерации)

Способ лесопатологического обследования: 1. Визуальный

2. Инструментальный

х

**Место проведения**

Участковое лесничество	Урочище (дача)	Квартал (кварталы)	Выдел (выделы)	Площадь, га
Нижне-Кундрюченское	-	28	7	6,8

Лесопатологическое обследование проведено на общей площади 6,8 га.



## 2. Инструментальное обследование лесного участка.

2.1. Фактическая таксационная характеристика лесного насаждения не соответствует таксационному описанию.

Причины не соответствия:

**Расхождение по возрасту 12 лет, по составу, по полноте, запасу**

2.2. Состояние насаждений:

с нарушенной устойчивостью	-
с утраченной устойчивостью	6,8

причины повреждения:

**Устойчивый низовой пожар текущего года высокой интенсивности , , ,**

Заселено (отработано) стволовыми вредителями:

Вид вредителя	Порода	Встречаемость (% заселённых деревьев)	Степень заселения лесного насаждения (слабая, средняя, сильная)
не выявлено			

Повреждено огнём:

Вид пожара	Порода	Состояние корневых лап		Состояние корневой шейки		Подсушивание луба	
		процент повреждённых огнём корней	процент деревьев с данным повреждением	ожог корневой шейки по окружности (1/4; 2/4 ; 3/4; более 3/4)	процент деревьев с данным повреждением	по окружности (1/4; 2/4 ; 3/4; более 3/4)	процент деревьев с данным повреждением
Устойчивый низовой пожар текущего года высокой интенсивности	СО			более 3/4	100		
	Б			более 3/4	100		

Поражено болезнями:

Вид болезни	Порода	Встречаемость (% поражённых деревьев)	Степень поражения лесного насаждения (слабая, средняя, сильная)
не выявлено			

2.3. Выборке подлежит 100 % деревьев,

в том числе :

ослабленных	-	% (причины назначения)	-
сильно ослабленных	-	% (причины назначения)	-
усыхающих	-	% (причины назначения)	
свежего сухостоя	<u>100,0</u>	% (причины назначения)	



свежего ветровала	-	%;
свежего бурелома	-	%;
старого ветровала	-	%;
старого бурелома	-	%;
старого сухостоя	-	%;
аварийных	-	%;

2.4. Полнота лесного насаждения после уборки деревьев, подлежащих рубке, составит  
Критическая полнота для данной категории лесных насаждений составляет

-  
0,3

### ЗАКЛЮЧЕНИЕ

С целью предотвращения негативных процессов или снижения ущерба от их воздействия назначено:

Участковое лесничество	Урочище (дача)	Квартал	Выдел	Площадь выдела, га	Вид мероприятия	Площадь мероприятия, га	Порода	Запас на выдел, куб. м	Крайние сроки проведения
Нижне-Кундрюченское	-	28	7	6,8	ССР	6,8	СО	73,47	2018
							Б	50,79	
							-	-	
							-	-	
							-	-	

Ведомость перечета деревьев, назначенных в рубку, и абрис лесного участка прилагаются

(приложение 2 и 3 к Акту).

Меры по обеспечению возобновления:

#### Содействие естественному лесовосстановлению

Мероприятия, необходимые для предупреждения повреждения или поражения смежных насаждений:

#### Своевременный вывоз древесины очистка от порубочных остатков

-  
-

Сведения для расчёта степени повреждения:

год образования старого сухостоя -

основная причина повреждения древесины Устойчивый низовой пожар текущего года высокой интенсивности

Дата проведения обследований 19.10.2017

Исполнитель работ по проведению лесопатологического обследования: инженер-лесопатолог филиала ФБУ "Рослесозащита" "ЦЗЛ Волгоградской области"

ФИО Качан С.А.

Подпись 



Ведомость лесных участков с выявленными несоответствиями таксационным описаниям

Лесничество (лесопарк) Усть-Донецкое  
Уч. лесничество Нижне-Кундрюченское

Урочище (лесная дача)

Источник данных	Год проведения лесосурьейства	Номер квартала	Номер выдела	Площадь выдела	Целевое назначение лесов	Категория защитных лесов	Номер лесопатологического выдела	Площадь лесопатологического выдела, га	Таксационные характеристики										Заложено пробных площадей					
									Источники данных	Породы	Возраст, лет	Средняя высота, м	Средний диаметр, см	тип леса	ТУМ	Плотота	Бонитет	Запас на 1 га, м3	Количество, шт	Общая площадь				
ТО	2005	28	7	6,8	Защитные	Противоразнозные леса			5Б2СО3Б	Б	25	9	8	8	СМШ	А3	0,9	3		30,9				
										СО	-	8	8	8										11,8
										Б	40	13	12	17,6										
										-	-	-	-	-										
Ф	2017	28	7	6,8	Защитные	Противоразнозные леса		6,8	6СО4Б	СО	36	6	9	СМШ	А3	0,3	3		11,69					
										Б	37	7	10											8
										-	-	-	-											-
										-	-	-	-											-
																				19,69				

ТО - таксационные описания  
Ф - фактическая характеристика лесного насаждения

Исполнитель работ по проведению лесопатологического обследования: инженер-лесопатолог филиала ФБУ "Рослесозащита" "ЦЗЛ Волгоградской области"

ФИО Качан С.А.

Подпись 



**Ведомость перечета деревьев назначенных в рубку**  
**Временная пробная площадь № 1**

Субъект Российской Федерации Ростовская область

Лесничество (лесопарк) Усть-Донецкое Уч.лесничество Нижне-Кундрюченское

Урочище(лесная дача) -

Квартал 28 Выдел 7 Площадь 6,8 га.

Площадь мероприятия 6,8 га Размер пробной площади 0,65 га

Номер очага вредных организмов -

Таксационная характеристика:

тип леса СМШ состав 6СО4Б

возраст 37 / - / 52 / - / - / - / - бонитет 3 полнота 0,3

запас на га, м<sup>3</sup> 19,7 возобновление естественное возобновление

Время и причина ослабления лесного насаждения:

Причины повреждения: устойчивый низовой пожар текущего года высокой интенсивности (код 873),

Данные причины определены по следующим признакам: ожог корневой шейки свежий (>3/4 окружности) (код 312).

Тип очага организмов: эпизодический, хронический (подчеркнуть).

Фаза развития очага вредных организмов: начальная, нарастания численности, собственно вспышка, кризис (подчеркнуть).

Состояние лесного насаждения: **Насаждение с утраченной устойчивостью (погибшее насаждение. ),**  
**СКС = 5**

Намечаемые мероприятия: **Сплошная санитарная рубка**

Исполнитель работ по проведению лесопатологического обследования: инженер-лесопатолог филиала ФБУ "Рослесозащита" "ЦЗЛ Волгоградской области"

Ф. И. О. Качан С.А.

Подпись 

Дата составления документа: 5.02.2018 г.

Телефон 8-961-322-38-10





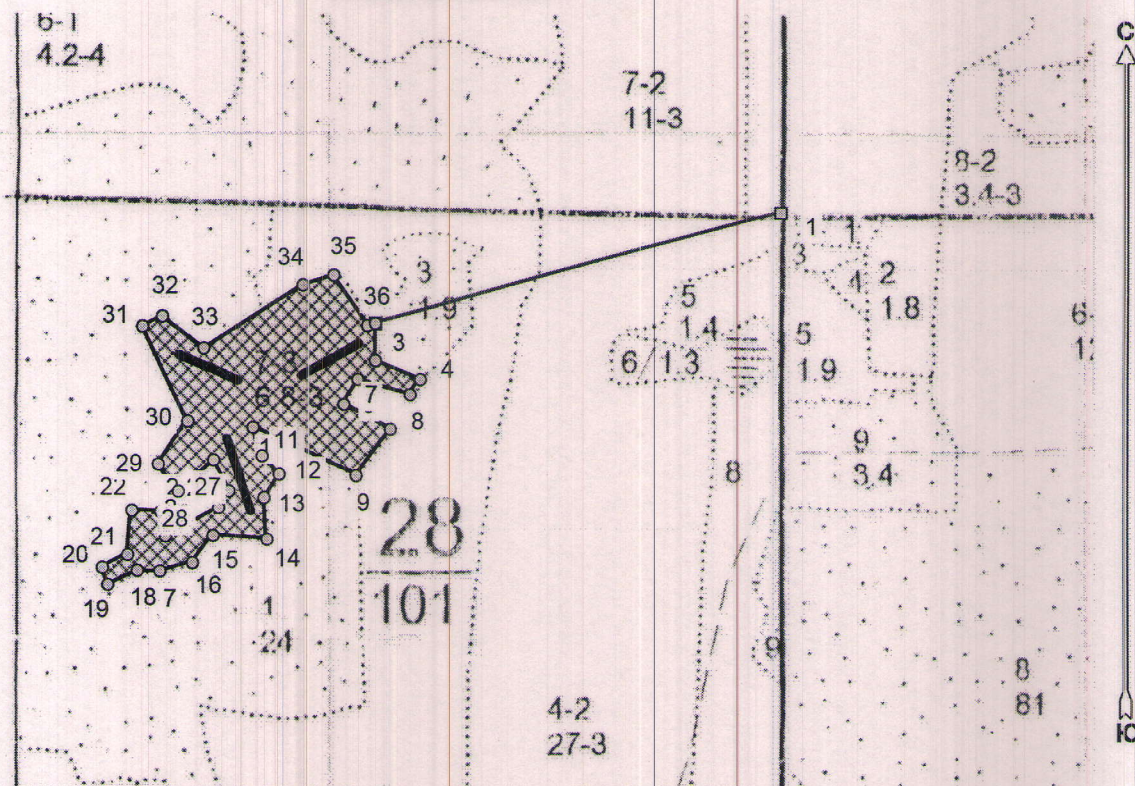




### Абрис лесного участка с обозначенными границами

Месторасположение лесосеки: Ростовская область  
Юридическое лицо, ведущее лесное хозяйство: Усть-Донецкое лесничество  
Структурное подразделение юридического лица, ведущего лесное хозяйство: Нижне-Кундрюченское участковое лесничество, лесной квартал № 28, таксационный выдел № 7, площадь лесосеки 6,8 га.

Масштаб 1:10000



Условные обозначения:

	Лесосеки
	Привязки
	Привязки неэксплуат. площадей
	Неэксплуатационные участки

Пробные площадки (ленты)

№ выдела	Ленты (круговой площадки) перече́та				
	№ ленты (площадки)	длина, м	ширина, м	радиус, м	площадь, га
7	1	230	10		0,23
	2	230	10		0,23
	3	220	10		0,22
				Итого:	0,68

Исполнитель: инженер-лесопатолог, Качан С.А.

(должность, Ф.И.О., подпись)

в таблицах приведены магнитные углы  
магнитное склонение 0 / не задано)



Общая площадь: 6,8 га

Эксплуатационная площадь: 6,8 га

Номера точек	Координаты точки	Румбы линий	Меры линий
1 - 2	40° 57' 47"; 47° 47' 16";	ЮЗ 75,0°	557,6
2 - 3	40° 57' 21"; 47° 47' 12";	ЮЗ 0,0°	48,1
3 - 4	40° 57' 21"; 47° 47' 10";	ЮВ 68,5°	64,8
4 - 5	40° 57' 24"; 47° 47' 09";	ЮЗ 34,0°	24,3
5 - 6	40° 57' 23"; 47° 47' 09";	СЗ 74,5°	72,5
6 - 7	40° 57' 20"; 47° 47' 09";	ЮЗ 29,5°	37,7
7 - 8	40° 57' 19"; 47° 47' 08";	ЮВ 62,5°	69,7
8 - 9	40° 57' 22"; 47° 47' 07";	ЮЗ 36,5°	76,9
9 - 10	40° 57' 20"; 47° 47' 05";	СЗ 65,0°	150,6
10 - 11	40° 57' 13"; 47° 47' 07";	ЮВ 17,5°	39,6
11 - 12	40° 57' 14"; 47° 47' 06";	ЮВ 43,0°	32,9
12 - 13	40° 57' 15"; 47° 47' 05";	ЮЗ 33,5°	36,5
13 - 14	40° 57' 14"; 47° 47' 04";	ЮВ 4,0°	54,7
14 - 15	40° 57' 14"; 47° 47' 03";	СЗ 86,0°	71,7
15 - 16	40° 57' 11"; 47° 47' 03";	ЮЗ 37,0°	45,3
16 - 17	40° 57' 09"; 47° 47' 02";	ЮЗ 75,0°	44,1
17 - 18	40° 57' 07"; 47° 47' 01";	СЗ 88,5°	29,8
18 - 19	40° 57' 06"; 47° 47' 01";	ЮЗ 65,0°	43,5
19 - 20	40° 57' 04"; 47° 47' 01";	СЗ 18,0°	23,6
20 - 21	40° 57' 04"; 47° 47' 01";	СВ 63,5°	37,7
21 - 22	40° 57' 05"; 47° 47' 02";	СВ 5,5°	58,8
22 - 23	40° 57' 06"; 47° 47' 04";	ЮВ 87,5°	37,8
23 - 24	40° 57' 07"; 47° 47' 04";	ЮВ 11,5°	32,7
24 - 25	40° 57' 08"; 47° 47' 03";	СВ 61,5°	79,4
25 - 26	40° 57' 11"; 47° 47' 04";	СВ 32,0°	25,6
26 - 27	40° 57' 12"; 47° 47' 05";	СЗ 26,5°	44,8
27 - 28	40° 57' 11"; 47° 47' 06";	ЮЗ 48,5°	62,0
28 - 29	40° 57' 09"; 47° 47' 05";	СЗ 37,0°	44,1
29 - 30	40° 57' 07"; 47° 47' 06";	СВ 34,5°	69,2
30 - 31	40° 57' 09"; 47° 47' 08";	СЗ 25,5°	137,0
31 - 32	40° 57' 06"; 47° 47' 12";	СВ 63,5°	28,7
32 - 33	40° 57' 08"; 47° 47' 12";	ЮВ 53,0°	68,3
33 - 34	40° 57' 10"; 47° 47' 11";	СВ 58,0°	154,5
34 - 35	40° 57' 17"; 47° 47' 13";	СВ 72,5°	43,0
35 - 36	40° 57' 18"; 47° 47' 14";	ЮВ 34,5°	79,0
36 - 2	40° 57' 21"; 47° 47' 12";	СВ 73,5°	11,0

Исполнитель: инженер-лесопатолог, Качан С.А.

(должность, Ф.И.О., подпись)

в таблицах приведены магнитные углы  
магнитное склонение 0 / не задано)

ГИС «Лесные ресурсы» Format 5  
1999-2017. Все права защищены.