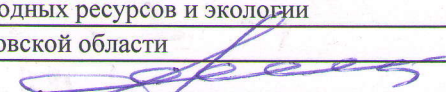


Утверждаю

Первый заместитель министра  
природных ресурсов и экологии  
Ростовской области

  
Парахин С.А.

Дата: 06.02.2018

**Акт**

**лесопатологического обследования № 4/6/2017**

лесных насаждений Кашарское лесничество(лесопарк)  
Ростовская область (субъект Российской Федерации)

Способ лесопатологического обследования: 1. Визуальный  
2. Инструментальный

х

**Место проведения**

Участковое лесничество	Урочище (дача)	Квартал (кварталы)	Выдел (выделы)	Площадь, га
Кашарское	"Ольховец Дальний"	15	33	3,2

Лесопатологическое обследование проведено на общей площади 3,2 га.

**2. Инструментальное обследование лесного участка.**

2.1. Фактическая таксационная характеристика лесного насаждения не соответствует таксационному описанию.

Причины не соответствия:

(несоответствие состава, возраста, средних значений высоты, диаметра и запаса)

2.2. Состояние насаждений:

с нарушенной устойчивостью	3,2
с утраченной устойчивостью	-

причины повреждения:

**Корневые гнили, внутривидовая конкуренция, отсутствие уходов**

Заселено (отработано) стволовыми вредителями:

Вид вредителя	Порода	Встречаемость (% заселённых деревьев)	Степень заселения лесного насаждения (слабая, средняя, сильная)
не выявлено			

Повреждено огнём:

Вид пожара	Порода	Состояние корневых лап		Состояние корневой шейки		Подсушивание луба	
		процент повреждённых огнём корней	процент деревьев с данным повреждением	ожог корневой шейки по окружности (1/4; 2/4; 3/4; более 3/4)	процент деревьев с данным повреждением	по окружности (1/4; 2/4; 3/4; более 3/4)	процент деревьев с данным повреждением

Поражено болезнями:

Вид болезни	Порода	Встречаемость (% поражённых деревьев)	Степень поражения лесного насаждения (слабая, средняя, сильная)
не выявлено			

2.3. Выборке подлежит	<u>15%</u>	деревьев,	
в том числе :			
ослабленных	-	% (причины назначения)	-
сильно ослабленных	-	% (причины назначения)	-
усыхающих	-	% (причины назначения)	-
свежего сухостоя	-	% (причины назначения)	

свежего ветровала	-	%;
свежего бурелома	-	%;
старого ветровала	4,0	%;
старого бурелома	-	%;
старого сухостоя	11,0	%;
аварийных	-	%;

2.4. Полнота лесного насаждения после уборки деревьев, подлежащих рубке, составит  
Критическая полнота для данной категории лесных насаждений составляет

0,7  
0,3

### ЗАКЛЮЧЕНИЕ

С целью предотвращения негативных процессов или снижения ущерба от их воздействия назначено:

Участковое лесничество	Урочище (дача)	Квартал	Выдел	Площадь выдела, га	Вид мероприятия	Площадь мероприятия, га	Порода	Запас на выдел, куб. м	Крайние сроки проведения
Кашарское	.	15	33	3,2	ВСП	3,2	ДБН	26,24	2018-2019
							-	-	
							-	-	
							-	-	

Ведомость перечета деревьев, назначенных в рубку, и абрис лесного участка прилагаются

(приложение 2 и 3 к Акту).

Меры по обеспечению возобновления:

**Сохранение жизнеспособного укоренившегося подроста и содействие естественному лесовосстановлению**

Мероприятия, необходимые для предупреждения повреждения или поражения смежных насаждений:

**Своевременный вывоз древесины очистка от порубочных остатков**

-
-
-

Сведения для расчёта степени повреждения:

год образования старого сухостоя 2012-2014

основная причина повреждения древесины корневые гнили

Дата проведения обследований 10.10.2017

Исполнитель работ по проведению лесопатологического обследования: инженер-лесопатолог филиала ФБУ "Рослесозащита" "ЦЗЛ Волгоградской области"

ФИО Федюк В.В.

Подпись Федюк

Ведомость лесных участков с выявленными несоответствиями таксационным описаниям

Лесничество (лесопарк) Кашарское  
Уч. лесничество Кашарское

Урочище(лесная дача) "Ольховец, Дальний"

Источник данных	Год проведения лесоустройства	Номер квартала	Номер выдела	Площадь выдела	Целевое назначение лесов	Категория защитных лесов	Номер лесопатологического выдела	Площадь лесопатологического выдела, га	Состав	Таксационные характеристики								Заложено пробных площадей															
										Порода	Возраст, лет	Средняя высота, м	Средний диаметр, см	тип леса	ТУМ	Полнота	Бонитет	Запас на 1 га, м3	Количество, шт	Общая площадь													
ТО	2005	15	33	3,2	Защитные	ПРОТИВОПОЖАРНЫЕ ЛЕСА		3,2	10ДБН+БР+КЛП	ДБН	60	18	24	ДБТБ	Е2	0,8	3	150	-	-	-	-	-	-	-	-	-	-	-	-	-	-	-
Ф	2017	15	33	3,2	Защитные	Леса, расположенные в пустынных, полупустынных, лесостепных, лесотундровых зонах, степях, горах	1	3,2	10ДБН	ДБН	72	22	22	ДБТБ	Е2	0,8	3	256	-	-	-	-	-	-	-	-	-	-	-	-	-	-	-

256

ТО - таксационные описания  
Ф - фактическая характеристика лесного насаждения

Исполнитель работ по проведению лесопатологического обследования: инженер-лесопатолог филиала ФБУ "Рослесозащита" "ГЗЛ Волгоградской области"

ФИО Федок В.В. Подпись Федок

**Ведомость перечета деревьев назначенных в рубку  
Временная пробная площадь № 1**

Субъект Российской Федерации Ростовская область

Лесничество (лесопарк) Кашарское Уч.лесничество Кашарское

Урочище(лесная дача) -

Квартал 15 Выдел 33 Площадь 3,2 га.

Площадь мероприятия 3,2 га Размер пробной площади 0,32

Номер очага вредных организмов -

Таксационная характеристика:

тип леса ДБТЬ состав 10Д

возраст 72 / - / - / - / - / - / - / - бонитет 3 полнота 0,8

запас на га, м<sup>3</sup> 256 возобновление Сохранение жизнеспособного укореившегося подроста и содействие естественному

Время и причина ослабления лесного насаждения:

Причины повреждения: корневые гнили(465)внутривидовая конкуренция(630),отсутствие уходов(751)

Данные причины определены по следующим признакам: усыхание вершины прошлых лет более 2/3 длины кроны (код 133), усыхание вершины прошлых лет <1/3 длины кроны (код 131), усыхание от 1/4 до 1/2 ветвей в кроне прошлых лет (код 112), усыхание <1/4 ветвей в кроне прошлых лет (код 111).

Тип очага организмов: эпизодический, хронический (подчеркнуть).

Фаза развития очага вредных организмов: начальная, нарастания численности, собственно вспышка, кризис (подчеркнуть).

Состояние лесного насаждения: **Насаждение с нарушенной устойчивостью (ослабленное), СКС = 2,1**

Намечаемые мероприятия: **Выборочная санитарная рубка**

Исполнитель работ по проведению лесопатологического обследования: инженер-лесопатолог филиала ФБУ "Рослесозащита" "ЦЗЛ Волгоградской области"

Ф. И. О. Федюк В.В.

Подпись Федюк

Дата составления документа: 01.02.2018

Телефон 8-961-270-04-90

**Ведомость перчета деревьев**

СКС = 2,6

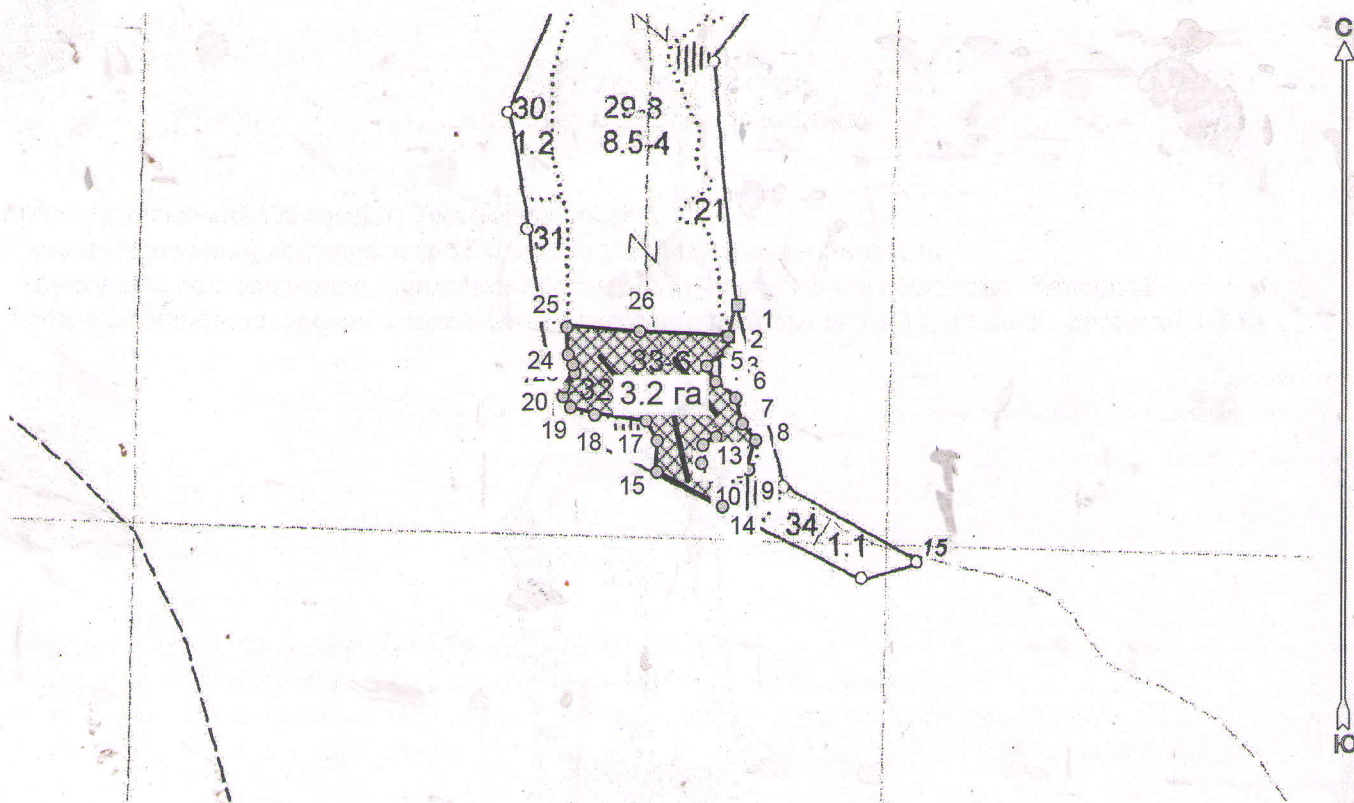
Порода	ДБН										Всего деревьев -	
	Количество деревьев по категориям состояния, шт										шт.	в т.ч. подлежит рубке, %
	Ступени толщины, см	I без признаков ослабления	II ослабленные	III сильно ослабленные	IV усыхающие	V - сухой		Ветровал		Бурелом		
					свежий	старый	свежий	старый	свежий	старый		
1	2	3	4	5	6	7	8	9	10	11	12	13
8		2				2					4	50
12		4	6	1		4					15	27
16	4	7	12	2		8		3			36	30
20	9	15	11	4		5		2			46	15
24	15	25	13	2		3		2			60	8
28	11	14	12	2		3		1			43	9
32	8	6	3	1							18	
36	3	2									5	
40												
44												
48												
52												
56												
60												
64												
68												
72												
76												
80												
84												
88												
92												
96												
100												
<b>Итого</b>	<b>50</b>	<b>75</b>	<b>57</b>	<b>12</b>		<b>25</b>		<b>8</b>		<b>-</b>	<b>227</b>	<b>33</b>
<b>% деревьев</b>	<b>22,0</b>	<b>33,0</b>	<b>25,0</b>	<b>5,0</b>		<b>11,0</b>		<b>4,0</b>		<b>-</b>	<b>100</b>	<b>15,0</b>
<b>запас</b>	<b>23,00</b>	<b>28,00</b>	<b>19,00</b>	<b>4,00</b>		<b>6,00</b>		<b>2,10</b>		<b>-</b>	<b>82,10</b>	<b>8,20</b>
<b>Итого, %</b>	<b>28,0</b>	<b>34,0</b>	<b>23,0</b>	<b>5,0</b>		<b>7,0</b>		<b>3,0</b>		<b>-</b>	<b>100</b>	<b>10,0</b>



### Абрис лесного участка с обозначенными границами

Месторасположение лесосеки: Ростовская область  
Юридическое лицо, ведущее лесное хозяйство: Кашарское лесничество  
Структурное подразделение юридического лица, ведущего лесное хозяйство: Кашарское  
участковое лесничество, лесной квартал № 15, таксационный выдел № 33, площадь лесосеки 3,2 га.

Масштаб 1:10000



Условные обозначения:

	Лесосеки
	Привязки
	Привязки неэксплуат. площадей
	Неэксплуатационные участки

Пробные площадки (ленты)

№ выдела	Ленты (круговой площадки) перечета				
	№ ленты (площадки)	длина, м	ширина, м	радиус, м	площадь, га
33	1	110	10		0,11
	2	110	10		0,11
	3	100	10		0,1
				Итого:	0,32

Исполнитель: инженер-лесопатолог, Федюк В.В.

*Федюк*

(должность, Ф.И.О., подпись)

\* в таблицах приведены магнитные углы  
(магнитное склонение 0 / не задано)

Экспликация или координаты поворотных точек лесосеки:

Общая площадь: 3,2 га

Эксплуатационная площадь: 3,2 га

Номера точек	Координаты точки	Румбы линий	Меры линий
1 - 2	40° 57' 05"; 49° 04' 04";	ЮЗ 17,0°	42,5
2 - 3	40° 57' 04"; 49° 04' 03";	ЮЗ 0,0°	21,1
3 - 4	40° 57' 04"; 49° 04' 02";	ЮЗ 59,5°	33,7
4 - 5	40° 57' 03"; 49° 04' 02";	ЮВ 31,5°	23,9
5 - 6	40° 57' 03"; 49° 04' 01";	ЮВ 51,5°	34,0
6 - 7	40° 57' 05"; 49° 04' 00";	ЮВ 14,5°	34,7
7 - 8	40° 57' 05"; 49° 03' 59";	ЮВ 40,5°	27,8
8 - 9	40° 57' 06"; 49° 03' 59";	ЮЗ 14,0°	38,7
9 - 10	40° 57' 05"; 49° 03' 57";	ЮЗ 82,5°	11,9
10 - 11	40° 57' 05"; 49° 03' 57";	СЗ 36,0°	53,2
11 - 12	40° 57' 03"; 49° 03' 59";	ЮЗ 60,5°	20,7
12 - 13	40° 57' 02"; 49° 03' 58";	ЮЗ 4,0°	23,5
13 - 14	40° 57' 02"; 49° 03' 58";	ЮВ 27,0°	61,6
14 - 15	40° 57' 04"; 49° 03' 56";	СЗ 63,5°	98,1
15 - 16	40° 56' 59"; 49° 03' 57";	СВ 1,0°	39,9
16 - 17	40° 57' 00"; 49° 03' 59";	СЗ 30,0°	29,8
17 - 18	40° 56' 59"; 49° 03' 59";	СЗ 83,5°	69,4
18 - 19	40° 56' 55"; 49° 04' 00";	СЗ 73,5°	33,5
19 - 20	40° 56' 54"; 49° 04' 00";	СЗ 36,0°	17,4
20 - 21	40° 56' 53"; 49° 04' 00";	СВ 7,0°	12,6
21 - 22	40° 56' 53"; 49° 04' 01";	СВ 38,0°	22,9
22 - 23	40° 56' 54"; 49° 04' 01";	СЗ 12,0°	11,2
23 - 24	40° 56' 54"; 49° 04' 02";	СЗ 25,0°	14,7
24 - 25	40° 56' 54"; 49° 04' 02";	СЗ 3,5°	36,0
25 - 26	40° 56' 54"; 49° 04' 03";	ЮВ 87,0°	97,4
26 - 2	40° 56' 58"; 49° 04' 03";	ЮВ 86,5°	118,6

Исполнитель: инженер-лесопатолог, Федюк В.В.

(должность, Ф.И.О., подпись)

*Федюк*

\* в таблицах приведены магнитные углы  
(магнитное склонение 0 / не задано)