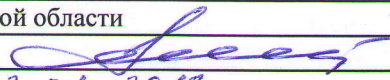


Утверждаю
Первый заместитель министра
природных ресурсов и экологии
Ростовской области

Парахин С.А.
Дата: 22.01.2018 г.

Акт
лесопатологического обследования № 19/5/2017
лесных насаждений Каменское лесничество(лесопарк)
Ростовская область (субъект Российской Федерации)

Способ лесопатологического обследования: 1. Визуальный
2. Инструментальный

х

Место проведения

Участковое лесничество	Урочище (дача)	Квартал (кварталы)	Выдел (выделы)	Площадь, га
Белокалитвинское (Краснодонское)	-	67	28	3,6

Лесопатологическое обследование проведено на общей площади 3,6 га.

2. Инструментальное обследование лесного участка.

2.1. Фактическая таксационная характеристика лесного насаждения не соответствует таксационному описанию.

Причины не соответствия:

Давность лесоустройства 10 и более лет

(несоответствие возраста, средних значений высоты, диаметра и запаса)

2.2. Состояние насаждений:

с нарушенной устойчивостью	3,6
с утраченной устойчивостью	-

причины повреждения:

Засуха, Изменение уровня грунтовых вод под действием почвенно-климатических факторов, ,

Заселено (отработано) стволовыми вредителями:

Вид вредителя	Порода	Встречаемость (% заселённых деревьев)	Степень заселения лесного насаждения (слабая, средняя, сильная)
не выявлено			

Повреждено огнём:

Вид пожара	Порода	Состояние корневых лап		Состояние корневой шейки		Подсушивание луба	
		процент повреждённых огнём корней	процент деревьев с данным повреждением	ожог корневой шейки по окружности (1/4; 2/4; 3/4; более 3/4)	процент деревьев с данным повреждением	по окружности (1/4; 2/4; 3/4; более 3/4)	процент деревьев с данным повреждением

Поражено болезнями:

Вид болезни	Порода	Встречаемость (% поражённых деревьев)	Степень поражения лесного насаждения (слабая, средняя, сильная)
не выявлено			

2.3. Выборке подлежит 16,8 % деревьев,

в том числе :

ослабленных - % (причины назначения) -

сильно ослабленных - % (причины назначения) -

усыхающих - % (причины назначения) -

свежего сухостоя 9,0 % (причины назначения) Усыхание вершины прошлых лет более 2/3 длины кроны

свежего ветровала	-	%;
свежего бурелома	-	%;
старого ветровала	1,1	%;
старого бурелома	-	%;
старого сухостоя	6,7	%;
аварийных	-	%;

2.4. Полнота лесного насаждения после уборки деревьев, подлежащих рубке, составит
Критическая полнота для данной категории лесных насаждений составляет

0,42
0,3

ЗАКЛЮЧЕНИЕ

С целью предотвращения негативных процессов или снижения ущерба от их воздействия назначено:

Участковое лесничество	Урочище (дача)	Квартал	Выдел	Площадь выдела, га	Вид мероприятия	Площадь мероприятия, га	Порода	Запас на выдел, куб. м	Крайние сроки проведения
Белокалитвинское (Краснодонское)		67	28	3,6	ВСП	3,6	ДБН	24,48	2018
							-	-	
							-	-	
							-	-	
							-	-	

Ведомость перечета деревьев, назначенных в рубку, и абрис лесного участка прилагаются

(приложение 2 и 3 к Акту).

Меры по обеспечению возобновления:

Сохранение жизнеспособного укоренившегося подроста и содействие естественному лесовосстановлению

Мероприятия, необходимые для предупреждения повреждения или поражения смежных насаждений:

Своевременный вывоз древесины очистки от порубочных остатков

-

-

Сведения для расчёта степени повреждения:

год образования старого сухостоя 2012-2014

основная причина повреждения древесины Засуха

Дата проведения обследований 02.10.2017

Исполнитель работ по проведению лесопатологического обследования: инженер-лесопатолог филиала ФБУ "Рослесозащита" "ЦЗЛ Волгоградской области"

ФИО Качан С.А.

Подпись 

Ведомость лесных участков с выявленными несоответствиями таксационным описаниям

Лесничество (лесопарк) Каменское
Уч.лесничество Белокалитвинское (Краснодонское)

Урочище(лесная дача)

Источник данных	Год проведения лесοустройства	Номер квартала	Номер выдела	Площадь выдела	Целевое назначение лесов	Категория защитных лесов	Номер лесопатологического выдела	Площадь лесопатологического выдела, га	Состав	Таксационные характеристики							Заложено пробных площадей													
										Порода	Возраст, лет	Средняя высота, м	Средний диаметр, см	тип леса	ТУМ	Полнота	Бонитет	Запас на I га, м3	Количество, шт	Общая площадь										
ТО	2005	67	28	3,6	Защитные	ОСОВО ЦЕННЫЕ ЛЕСА			10ДБН	ДБН	68	11	18					69,4	5	0,8	5	-	-	-	-	-	-			
										-	-	-	-	-	-	-	-	-										-	-	
										-	-	-	-	-	-	-	-	-										-	-	
										-	-	-	-	-	-	-	-	-										-	-	
										-	-	-	-	-	-	-	-	-										-	-	
										-	-	-	-	-	-	-	-	-										-	-	
Ф	2017	67	28	3,6	Защитные	Леса, расположенные в пустынных, полупустынных, лесостепных, лесотундровых зонах, степях, горах	1	3,6	10ДБН	ДБН	80	10	16					46	5	0,5	5	-	-	-	-	-	-	-		
										-	-	-	-	-	-	-	-	-											-	
										-	-	-	-	-	-	-	-	-											-	-
										-	-	-	-	-	-	-	-	-											-	-
										-	-	-	-	-	-	-	-	-											-	-
										-	-	-	-	-	-	-	-	-											-	-

ТО - таксационные описания
Ф - фактическая характеристика лесного насаждения

Исполнитель работ по проведению лесопатологического обследования: инженер-лесопатолог филиала ФБУ "Гослесозащита" ЦЗЛ Волгоградской области"

ФИО Качан С.А. Подпись

Ведомость перечета деревьев назначенных в рубку
Временная пробная площадь № 1

Субъект Российской Федерации Ростовская область

Лесничество (лесопарк) Каменское Уч.лесничество Белокалитвинское (Краснодонское)

Урочище(лесная дача) -

Квартал 67 Выдел 28 Площадь 3,6 га.

Площадь мероприятия 3,6 га Размер пробной площади 0,5 га

Номер очага вредных организмов -

Таксационная характеристика:

тип леса ДБСБ состав 10ДБН

возраст 80 / - / - / - / - / - / - / - / бонитет 5 полнота 0,5

запас на га, м³ 46 возобновление Сохранение жизнеспособного укоренившегося подроста и содействие естественному лесовосстановлению

Время и причина ослабления лесного насаждения:

Причины повреждения: засуха (код 830), изменение уровня грунтовых вод под действием почвенно-климатических факторов (код 773),

Данные причины определены по следующим признакам: обрыв корней (вывал) прошлых лет (код 206), водяные побеги (код 153), усыхание вершины прошлых лет более 2/3 длины кроны (код 133), усыхание вершины прошлых лет <1/3 длины кроны (код 131), усыхание <1/4 ветвей в кроне прошлых лет (код 111).

Тип очага организмов: эпизодический, хронический (подчеркнуть).

Фаза развития очага вредных организмов: начальная, нарастания численности, собственно вспышка, кризис (подчеркнуть).

Состояние лесного насаждения: **Насаждение с нарушенной устойчивостью (ослабленное), СКС = 2,3**

Намечаемые мероприятия: **Выборочная санитарная рубка**

Исполнитель работ по проведению лесопатологического обследования: инженер-лесопатолог филиала ФБУ "Рослесозащита" "ЦЗЛ Волгоградской области"

Ф. И. О. Качан С.А.

Подпись 

Дата составления документа: 15.01.2018 г.

Телефон 8-961-322-38-10

Ведомость перчета деревьев

СКС = 2,3

Порода	ДБН		Количество деревьев по категориям состояния, шт								Всего деревьев	
	I	II	III	IV	V - сухой		Ветровал		Бурелом		шт.	в т.ч. подлежит рубке, %
					без признаков ослабления	ослабленные	сильно ослабленные	усыхающие	свежий	старый		
1	2	3	4	5	6	7	8	9	10	11	12	13
8	3	1	3		2	1					10	30
12	18	16	9		4	4					51	16
16	22	15	11		8	4		1			61	21
20	19	17	6		2	2		1			47	11
24	2	4	2			1					9	11
28												
32												
36												
40												
44												
48												
52												
56												
60												
64												
68												
72												
76												
80												
84												
88												
92												
96												
100												
Итого	64	53	31	-	16	12	-	2	-	-	178	30
% деревьев	36,0	29,8	17,4	-	9,0	6,7	-	1,1	-	-	100	16,8
запас	8,30	7,56	3,77	-	1,63	1,46	-	0,33	-	-	23,04	3,42
Итого, %	36,0	32,8	16,4	-	7,1	6,3	-	1,4	-	-	-	14,8



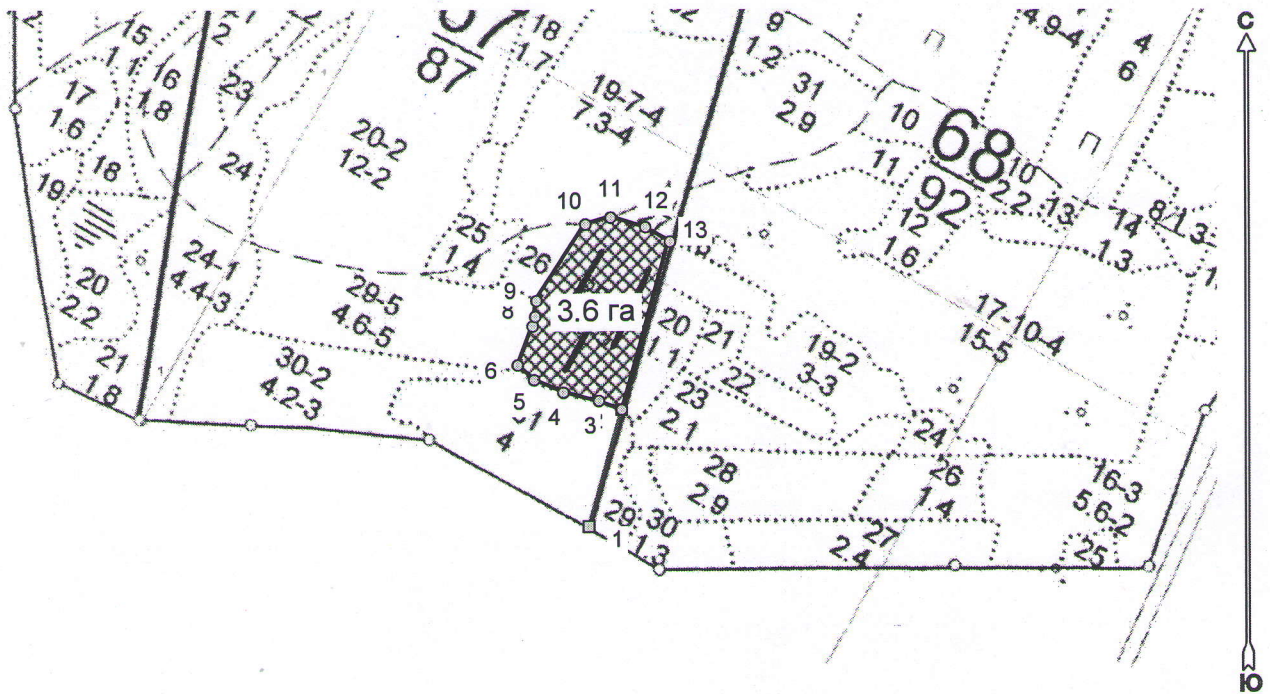
**Абрис лесного участка
с обозначенными границами**

Месторасположение лесосеки: Ростовская область

Юридическое лицо, ведущее лесное хозяйство: Каменское лесничество

Структурное подразделение юридического лица, ведущего лесное хозяйство: Белокалитвинское участковое лесничество (Краснодонское), лесной квартал № 67, таксационный выдел № 28, площадь лесосеки 3,6 га.

Масштаб 1:10000



Условные обозначения:

	Лесосеки
	Привязки
	Привязки неэксплуат. площадей
	Неэксплуатационные участки

Пробные площадки (ленты)



Исполнитель: инженер-лесопатолог, Качан С.А.

(должность, Ф.И.О., подпись)

* в таблицах приведены магнитные углы
(магнитное склонение 0 / не задано)

Экспликация или координаты поворотных точек лесосеки:

Общая площадь: 3,6 га

Эксплуатационная площадь: 3,6 га

Номера точек	Координаты точки	Румбы линий	Меры линий
1 - 2	41° 12' 33"; 48° 01' 20";	СВ 16,0°	169,3
2 - 3	41° 12' 35"; 48° 01' 25";	СЗ 68,0°	34,5
3 - 4	41° 12' 33"; 48° 01' 25";	СЗ 76,5°	51,0
4 - 5	41° 12' 31"; 48° 01' 26";	СЗ 66,5°	44,4
5 - 6	41° 12' 29"; 48° 01' 26";	СЗ 48,0°	31,1
6 - 7	41° 12' 28"; 48° 01' 27";	СВ 20,5°	58,9
7 - 8	41° 12' 29"; 48° 01' 29";	СВ 17,5°	13,4
8 - 9	41° 12' 29"; 48° 01' 29";	СВ 4,0°	22,4
9 - 10	41° 12' 29"; 48° 01' 30";	СВ 33,0°	125,8
10 - 11	41° 12' 32"; 48° 01' 33";	СВ 74,5°	36,5
11 - 12	41° 12' 34"; 48° 01' 34";	ЮВ 74,5°	50,7
12 - 13	41° 12' 36"; 48° 01' 33";	ЮВ 60,0°	39,8
13 - 2	41° 12' 38"; 48° 01' 33";	ЮЗ 16,0°	244,2

№ выдела	Ленты (круговой площадки) перече́та				
	№ ленты (площадки)	длина, м	ширина, м	радиус, м	площадь, га
28	1	120	10		0,12
	2	120	10		0,12
	3	120	10		0,12
				Итого:	0,36

Исполнитель: инженер-лесопатолог, Качан С.А.

(должность, Ф.И.О., подпись)

* в таблицах приведены магнитные углы
(магнитное склонение 0 / не задано)

ГИС «Лесные ресурсы» Формат 5
1999-2017. Все права защищены.