

Утверждаю

Первый заместитель министра  
природных ресурсов и экологии  
Ростовской области

Дата: 22.01.2018

  
Парахин С.А.

**Акт**

**лесопатологического обследования № 13/5/2017**

лесных насаждений Каменское лесничество(лесопарк)  
Ростовская область (субъект Российской Федерации)

Способ лесопатологического обследования: 1. Визуальный  
2. Инструментальный

х

**Место проведения**

Участковое лесничество	Урочище (дача)	Квартал (кварталы)	Выдел (выделы)	Площадь, га
Калитвенское	-	32	8	29

Лесопатологическое обследование проведено на общей площади 10 га.

**2. Инструментальное обследование лесного участка.**

2.1. Фактическая таксационная характеристика лесного насаждения не соответствует таксационному описанию.

Причины несоответствия:

**Давность лесоустройства 10 и более лет.**

(несоответствие возраста, средних значений высоты, диаметра и запаса)

2.2. Состояние насаждений:

**с нарушенной устойчивостью**  
**с утраченной устойчивостью**

<b>10</b>
<b>-</b>

причины повреждения:

**Засуха, Изменение уровня грунтовых вод под действием почвенно-климатических факторов,**

Заселено (отработано) стволовыми вредителями:

Вид вредителя	Порода	Встречаемость (% заселённых деревьев)	Степень заселения лесного насаждения (слабая, средняя, сильная)
не выявлено			

Повреждено огнём:

Вид пожара	Порода	Состояние корневых лап		Состояние корневой шейки		Подсушивание луба	
		процент повреждённых огнём корней	процент деревьев с данным повреждением	ожог корневой шейки по окружности (1/4; 2/4; 3/4; более 3/4)	процент деревьев с данным повреждением	по окружности (1/4; 2/4; 3/4; более 3/4)	процент деревьев с данным повреждением

Поражено болезнями:

Вид болезни	Порода	Встречаемость (% поражённых деревьев)	Степень поражения лесного насаждения (слабая, средняя, сильная)
не выявлено			

2.3. Выборке подлежит **24,9%** деревьев,

в том числе :

ослабленных **-** % (причины назначения)

сильно ослабленных **-** % (причины назначения)

усыхающих **-** % (причины назначения)

свежего сухостоя **6,2** % (причины назначения)

**Усыхание вершины прошлых лет более 2/3 длины кроны**

свежего ветровала	<u>0,3</u>	%;
свежего бурелома	-	%;
старого ветровала	<u>1,9</u>	%;
старого бурелома	-	%;
старого сухостоя	<u>16,5</u>	%;
аварийных	-	%;

2.4. Полнота лесного насаждения после уборки деревьев, подлежащих рубке, составит  
Критическая полнота для данной категории лесных насаждений составляет

0,6  
0,3

### ЗАКЛЮЧЕНИЕ

С целью предотвращения негативных процессов или снижения ущерба от их воздействия назначено:

Участковое лесничество	Урочище (дача)	Квартал	Выдел	Площадь выдела, га	Вид мероприятия	Площадь мероприятия, га	Порода	Запас на выдел, куб. м	Крайние сроки проведения
Калитвенское		32	8	29	ВСП	10	А	196,70	2018
							КЛЯ	12,70	
							СО	19,20	
							-	-	
							-	-	

Ведомость перечета деревьев, назначенных в рубку, и абрис лесного участка прилагаются

(приложение 2 и 3 к Акту).

Меры по обеспечению возобновления:

**Сохранение жизнеспособного укоренившегося подроста и содействие естественному лесовосстановлению**

Мероприятия, необходимые для предупреждения повреждения или поражения смежных насаждений:

**Своевременный вывоз древесины очистка от порубочных остатков**

Сведения для расчёта степени повреждения:

год образования старого сухостоя 2012-2014

основная причина повреждения древесины Засуха

Дата проведения обследований 03.10.2017

Исполнитель работ по проведению лесопатологического обследования: инженер-лесопатолог филиала ФБУ "Рослесозащита" "ЦЗЛ Волгоградской области"

ФИО Качан С.А. Подпись 

Ведомость лесных участков с выявленными несоответствиями таксационным описаниям

Лесничество (лесопарк) Каменское  
Уч.лесничество Калининское

Урочище(лесная дача)

Источник данных	Год проведения лесоустройства	Номер квартала	Номер выдела	Площадь выдела	Целевое назначение лесов	Категория защитных лесов	Номер лесопатологического выдела	Площадь лесопатологического выдела, га	Состав	Таксационные характеристики								Заложено пробных площадей							
										Порода	Возраст, лет	Средняя высота, м	Средний диаметр, см	тип леса	ТУМ	Полнота	Бонитет	Запас на 1 га, м3	Количество, шт	Общая площадь					
ТО	2005	32	8	29	Защитные	ГОСУДАР. ЗАЩИТН. ЛЕСНЫЕ ПОЛОСЫ			6А2КЛЯ2СО.	А	51	16	18	СДТД	В2	0,8	2		66	1					
										КЛЯ	-	14	16						22			22	-	-	-
										СО	-	18	22						-			-	-	-	-
										-	-	-	-						-			-	-	-	-
										-	-	-	-						-			-	-	-	-
Ф	2017	32	8	29	Защитные	ГОСУДАР. ЗАЩИТН. ЛЕСНЫЕ ПОЛОСЫ	1	10	6А2КЛЯ2СО	А	63	16	16	СДТД	В2	0,8	2		66	1					
										КЛЯ	-	14	14						22			22	-	-	-
										СО	-	18	22						-			-	-	-	-
										-	-	-	-						-			-	-	-	-
										-	-	-	-						-			-	-	-	-
109,5																									

ТО - таксационные описания  
Ф - фактическая характеристика лесного насаждения

Исполнитель работ по проведению лесопатологического обследования: инженер-лесопатолог филиала ФБУ "Рослесозащита" "ЦЗЛ Волгоградской области"

ФИО Качан С.А.

Подпись

**Ведомость перечета деревьев назначенных в рубку**  
**Временная пробная площадь № 1**

Субъект Российской Федерации Ростовская область

Лесничество (лесопарк) Каменское Уч.лесничество Калитвенское

Урочище(лесная дача) -

Квартал 32 Выдел 8 Площадь 29 га.

Площадь мероприятия 10 га Размер пробной площади 1 га

Номер очага вредных организмов -

Таксационная характеристика:

тип леса СДТД состав 6А2КЛЯ2СО

возраст 63 / - / - / - / - / - / - / бонитет 2 полнота 0,8  
Сохранение жизнеспособного укоренившегося подроста и содействие естественному лесовосстановлению  
запас на га, м<sup>3</sup> 110 возобновление

Время и причина ослабления лесного насаждения:

Причины повреждения: засуха (код 050), изменение уровня грунтовых вод под действием почвенно-климатических факторов (код 773), устойчивый низовой пожар 4-10 летней давности средней интенсивности (код 867)

Данные причины определены по следующим признакам: обрыв корней (вывал) прошлых лет (код 206), обрыв корней (вывал) свежий (код 205), водяные побеги (код 153), усыхание вершины прошлых лет более 2/3 длины кроны (код 133), усыхание вершины прошлых лет от 1/3 до 2/3 длины кроны (код 132), усыхание вершины свежее <1/3 длины кроны (код 121), усыхание от 1/4 до 1/2 ветвей в кроне прошлых лет (код 112), усыхание <1/4 ветвей в кроне прошлых лет (код 111).

Тип очага организмов: эпизодический, хронический (подчеркнуть).

Фаза развития очага вредных организмов: начальная, нарастания численности, собственно вспышка, кризис (подчеркнуть).

Состояние лесного насаждения: **Насаждение с нарушенной устойчивостью ( сильно ослабленное ),**  
**СКС = 2,9**

Намечаемые мероприятия: **Выборочная санитарная рубка**

Исполнитель работ по проведению лесопатологического обследования: инженер-лесопатолог филиала ФБУ "Рослесозащита" "ЦЗЛ Волгоградской области"

Ф. И. О. Качан С.А.

Подпись 

Дата составления документа: 15.01.2018

Телефон 8-961-322-38-10

**Ведомость перече́та дере́вьев**

СКС = 3,2

Порода	А										Всего деревьев	
	Количество деревьев по категориям состояния, шт										шт.	в т.ч. подлежит рубке, %
	Ступени толщины, см	I без признаков ослабления	II ослабленные	III сильно ослабленные	IV усыхающие	V - сухой		Ветровал		Бурелом		
					свежий	старый	свежий	старый	свежий	старый		
1	2	3	4	5	6	7	8	9	10	11	12	13
8	18	58	45		23	51		3			198	39
12	5	40	33		10	21		2			111	30
16	15	16	20		9	15		2			77	34
20	10	8	20		7	16		1			62	39
24	11	5	16		1	3					36	11
28						1					1	100
32												
36												
40												
44												
48												
52												
56												
60												
64												
68												
72												
76												
80												
84												
88												
92												
96												
100												
<b>Итого</b>	<b>59</b>	<b>127</b>	<b>134</b>	<b>-</b>	<b>50</b>	<b>107</b>	<b>-</b>	<b>8</b>	<b>-</b>	<b>-</b>	<b>485</b>	<b>165</b>
<b>% деревьев</b>	<b>12,2</b>	<b>26,2</b>	<b>27,6</b>	<b>-</b>	<b>10,3</b>	<b>22,1</b>	<b>-</b>	<b>1,6</b>	<b>-</b>	<b>-</b>	<b>100</b>	<b>34,0</b>
<b>запас</b>	<b>11,94</b>	<b>12,89</b>	<b>21,49</b>	<b>-</b>	<b>5,76</b>	<b>12,98</b>	<b>-</b>	<b>0,92</b>	<b>-</b>	<b>-</b>	<b>65,99</b>	<b>19,70</b>
<b>Итого, %</b>	<b>18,1</b>	<b>19,5</b>	<b>32,6</b>	<b>-</b>	<b>8,7</b>	<b>19,7</b>	<b>-</b>	<b>1,4</b>	<b>-</b>	<b>-</b>	<b>-</b>	<b>29,8</b>

СКС = 2,2

Порода	КЛЯ										Всего деревьев	
	Количество деревьев по категориям состояния, шт										шт.	в т.ч. подлежит рубке, %
	Ступени толщины, см	I без признаков ослабления	II ослабленные	III сильно ослабленные	IV усыхающие	V - сухой		Ветровал		Бурелом		
					свежий	старый	свежий	старый	свежий	старый		
1	2	3	4	5	6	7	8	9	10	11	12	13
8	20	21	25			2		2			70	6
12	20	22	13			3		1			59	7
16	10	15	2			2	1				30	10
20	6	3	5			1					15	7
24	2	4	6								12	
28												
32												
36												
40												
44												
48												
52												
56												
60												
64												
68												
72												
76												
80												
84												
88												
92												
96												
100												
<b>Итого</b>	<b>58</b>	<b>65</b>	<b>51</b>	<b>-</b>	<b>-</b>	<b>8</b>	<b>1</b>	<b>3</b>	<b>-</b>	<b>-</b>	<b>186</b>	<b>12</b>
<b>% деревьев</b>	<b>31,2</b>	<b>34,9</b>	<b>27,4</b>	<b>-</b>	<b>-</b>	<b>4,3</b>	<b>0,5</b>	<b>1,6</b>	<b>-</b>	<b>-</b>	<b>100</b>	<b>6,4</b>
<b>запас</b>	<b>6,74</b>	<b>7,81</b>	<b>6,48</b>	<b>-</b>	<b>-</b>	<b>0,96</b>	<b>0,17</b>	<b>0,15</b>	<b>-</b>	<b>-</b>	<b>22,31</b>	<b>1,30</b>
<b>Итого, %</b>	<b>30,2</b>	<b>35,0</b>	<b>29,1</b>	<b>-</b>	<b>-</b>	<b>4,3</b>	<b>0,8</b>	<b>0,7</b>	<b>-</b>	<b>-</b>	<b>-</b>	<b>5,7</b>

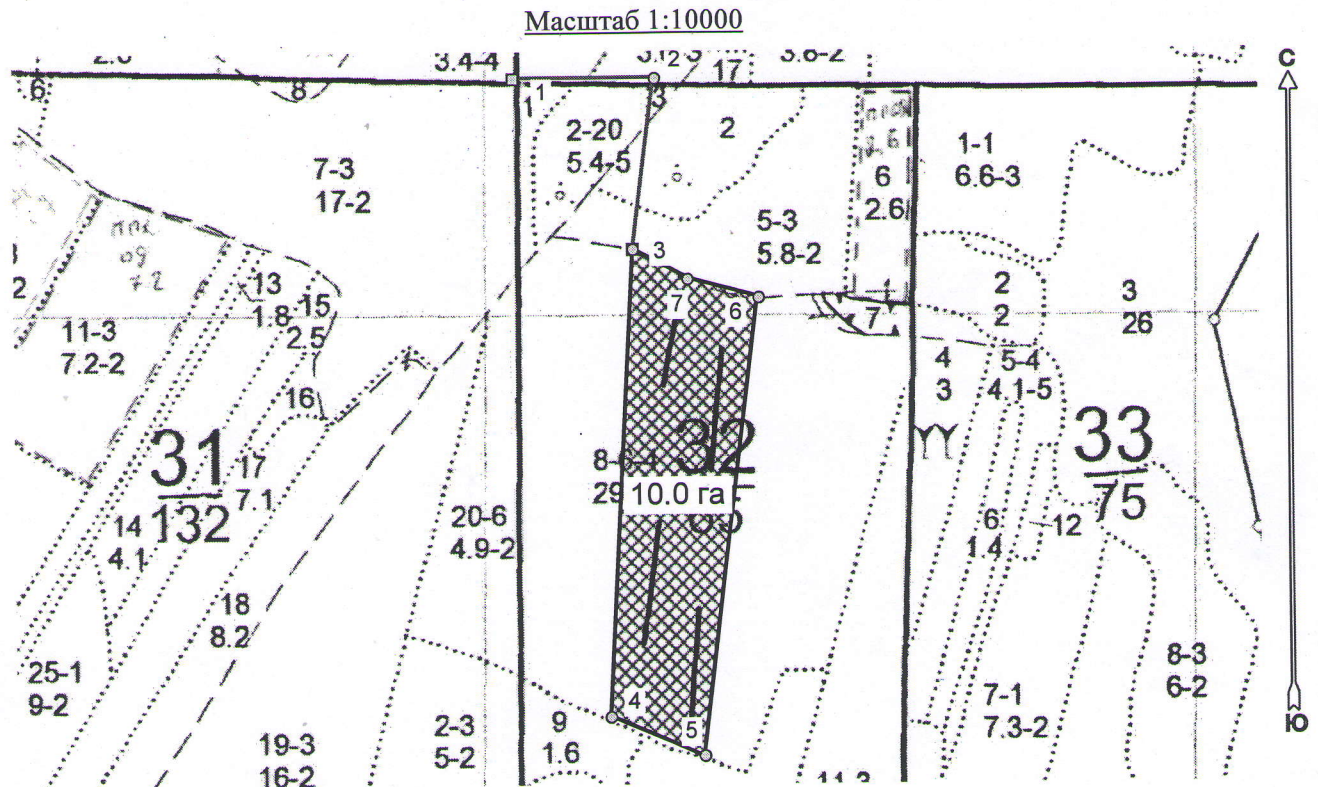
СКС = 2,7

Порода	СО										Всего деревьев	
	Количество деревьев по категориям состояния, шт										шт.	в т.ч. подлежит рубке, %
	Ступени толщины, см	I	II	III	IV	V - сухой		Ветровал		Бурелом		
без признаков ослабления		ослабленные	сильно ослабленные	усыхающие	свежий	старый	свежий	старый	свежий	старый	12	13
1	2	3	4	5	6	7	8	9	10	11	12	13
8			5			3		2			10	50
12	2	8	2			4		1			17	29
16	3	6	10			3					22	14
20	6	12	5				1				24	4
24	1	8	9			1					19	5
28												
32												
36												
40												
44												
48												
52												
56												
60												
64												
68												
72												
76												
80												
84												
88												
92												
96												
100												
<b>Итого</b>	<b>12</b>	<b>34</b>	<b>31</b>	<b>-</b>	<b>-</b>	<b>11</b>	<b>1</b>	<b>3</b>	<b>-</b>	<b>-</b>	<b>92</b>	<b>15</b>
<b>% деревьев</b>	<b>13,0</b>	<b>37,0</b>	<b>33,7</b>	<b>-</b>	<b>-</b>	<b>12,0</b>	<b>1,1</b>	<b>3,3</b>	<b>-</b>	<b>-</b>	<b>100</b>	<b>16,4</b>
<b>запас</b>	<b>2,90</b>	<b>8,81</b>	<b>7,56</b>	<b>-</b>	<b>-</b>	<b>1,46</b>	<b>0,29</b>	<b>0,17</b>	<b>-</b>	<b>-</b>	<b>21,19</b>	<b>1,90</b>
<b>Итого, %</b>	<b>13,7</b>	<b>41,6</b>	<b>35,7</b>	<b>-</b>	<b>-</b>	<b>6,9</b>	<b>1,4</b>	<b>0,8</b>	<b>-</b>	<b>-</b>	<b>-</b>	<b>9,1</b>



### Абрис лесного участка с обозначенными границами

Месторасположение лесосеки: Ростовская область  
Юридическое лицо, ведущее лесное хозяйство: Каменское лесничество  
Структурное подразделение юридического лица, ведущего лесное хозяйство: Калитвенское  
участковое лесничество, лесной квартал № 32, таксационный выдел № 8, площадь лесосеки 10,0 га.



Условные обозначения:

	Лесосеки
	Привязки
	Привязки неэксплуат. площадей
	Неэксплуатационные участки

Пробные площадки (ленты)

Исполнитель: инженер-лесопатолог, Качан С.А.

(должность, Ф.И.О., подпись)

\* в таблицах приведены магнитные углы  
(магнитное склонение 0 / не задано)



Экспликация или координаты поворотных точек лесосеки:

Общая площадь: 10,0 га

Эксплуатационная площадь: 10,0 га

Номера точек	Координаты точки	Румбы линий	Меры линий
1 - 2	40° 23' 21"; 48° 19' 46";	ЮВ 90,0°	197,3
2 - 3	40° 23' 30"; 48° 19' 46";		
3 - 4	40° 23' 29"; 48° 19' 39";	ЮЗ 7,5°	240,1
4 - 5	40° 23' 27"; 48° 19' 18";	ЮЗ 3,0°	648,2
5 - 6	40° 23' 33"; 48° 19' 16";	ЮВ 67,5°	141,2
6 - 7	40° 23' 37"; 48° 19' 37";	СВ 7,0°	639,6
7 - 3	40° 23' 33"; 48° 19' 37";	СЗ 75,5°	101,9
		СЗ 61,5°	86,8

№ выдела	Ленты (круговой площадки) перечета				
	№ ленты (площадки)	длина, м	ширина, м	радиус, м	площадь, га
8	1	130	20		0,26
	2	120	20		0,24
	3	120	20		0,24
	4	130	20		0,26
				Итого:	1

Исполнитель: инженер-лесопатолог, Качан С.А.

(должность, Ф.И.О., подпись)

\* в таблицах приведены магнитные углы  
(магнитное склонение 0 / не задано)

ГИС «Лесные ресурсы» Formsp 5  
1999-2017. Все права защищены.