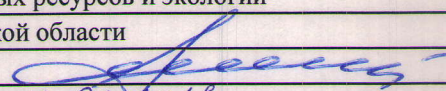


Утверждаю

Первый заместитель министра  
природных ресурсов и экологии  
Ростовской области



Парахин С.А.

Дата: 12.09.2018 г.

**Акт**

**лесопатологического обследования № 8/15/2018**

лесных насаждений Усть-Донецкое лесничество(лесопарк)  
Ростовская область (субъект Российской Федерации)

Способ лесопатологического обследования: 1. Визуальный  
2. Инструментальный

х

**Место проведения**

Участковое лесничество	Урочище (дача)	Квартал (кварталы)	Выдел (выделы)	Площадь, га
Нижне-Кундрюченское	-	29	13	0,8

Лесопатологическое обследование проведено на общей площади 0,8 га.

## 2. Инструментальное обследование лесного участка.

2.1. Фактическая таксационная характеристика лесного насаждения не соответствует таксационному описанию.

Причины не соответствия:

**Расхождение по возрасту 12 лет, составу, по высоте, диаметру, по полноте, запасу**

2.2. Состояние насаждений:

с нарушенной устойчивостью	-
с утраченной устойчивостью	0,8

причины повреждения:

**Устойчивый низовой пожар текущего года высокой интенсивности , , ,**

Заселено (отработано) стволовыми вредителями:

Вид вредителя	Порода	Встречаемость (% заселённых деревьев)	Степень заселения лесного насаждения (слабая, средняя, сильная)
не выявлено			

Повреждено огнём:

Вид пожара	Порода	Состояние корневых лап		Состояние корневой шейки		Подсушивание луба	
		процент повреждённых огнём корней	процент деревьев с данным повреждением	ожог корневой шейки по окружности (1/4; 2/4 ;3/4; более 3/4)	процент деревьев с данным повреждением	по окружности (1/4; 2/4 ;3/4; более 3/4)	процент деревьев с данным повреждением
Устойчивый низовой пожар текущего года высокой интенсивности	Б			более 3/4	40	более 3/4	60
	СО			более 3/4	100		

Поражено болезнями:

Вид болезни	Порода	Встречаемость (% поражённых деревьев)	Степень поражения лесного насаждения (слабая, средняя, сильная)
не выявлено			

2.3. Выборке подлежит 100 % деревьев,

в том числе :

ослабленных - % (причины назначения) \_\_\_\_\_

сильно ослабленных - % (причины назначения) \_\_\_\_\_

усыхающих - % (причины назначения) \_\_\_\_\_

свежего сухостоя 94,6 % (причины назначения)

свежего ветровала	<u>5,4</u>	%;
свежего бурелома	<u>-</u>	%;
старого ветровала	<u>-</u>	%;
старого бурелома	<u>-</u>	%;
старого сухостоя	<u>-</u>	%;
аварийных	<u>-</u>	%;

2.4. Полнота лесного насаждения после уборки деревьев, подлежащих рубке, составит  
Критическая полнота для данной категории лесных насаждений составляет

-  
0,3

### ЗАКЛЮЧЕНИЕ

С целью предотвращения негативных процессов или снижения ущерба от их воздействия назначено:

Участковое лесничество	Урочище (дача)	Квартал	Выдел	Площадь выдела, га	Вид мероприятия	Площадь мероприятия, га	Порода	Запас на выдел, куб. м	Крайние сроки проведения
Нижне-Кундрюченское	-	29	13	0,8	ССР	0,8	Б	13,58	2018
							СО	6,63	
							-	-	
							-	-	
							-	-	

Ведомость перечета деревьев, назначенных в рубку, и абрис лесного участка прилагаются

(приложение 2 и 3 к Акту).

Меры по обеспечению возобновления:

**Содействие естественному лесовосстановлению**

Мероприятия, необходимые для предупреждения повреждения или поражения смежных насаждений:

**Своевременный вывоз древесины очистка от порубочных остатков**

-
-
-

Сведения для расчёта степени повреждения:

год образования старого сухостоя -

основная причина повреждения древесины

Устойчивый низовой пожар текущего года высокой интенсивности

Дата проведения обследований


19.10.2017

Исполнитель работ по проведению лесопатологического обследования: инженер-лесопатолог филиала ФБУ "Рослесозащита" "ЦЗЛ Волгоградской области"

ФИО

Качан С.А.

Подпись



Ведомость лесных участков с выявленными несоответствиями таксационным описаниям  
Усть-Донецкое  
Нижне-Кундрюченское

Лесничество (лесопарк)  
Уч. лесничество  
Урочище (лесная дача)

Источник данных	Год проведения лесосурьейства	Номер квартала	Номер выдела	Площадь выдела	Целевое назначение лесов	Категория защитных лесов	Номер лесопатологического выдела	Площадь лесопатологического выдела, га	Таксационные характеристики										Заложено пробных площадей				
									Порода	Возраст, лет	Средняя высота, м	Средний диаметр, см	тип леса	ТУМ	Плотота	Вонитет	Запас на 1 га, м3	Количество, шт	Общая площадь				
ТО	2005	29	13	0,8	Защитные	Противоразнозные леса			9Б1СО	Б	20	10	8	СМШ	А3	0,7	2	-	50				
											-	-	-										
											-	-	-										
											-	-	-										
											-	-	-										
Ф	2017	29	13	0,8	Защитные	Противоразнозные леса	-	0,8	7Б3СО	Б	32	10	11	СМШ	А3	0,4	2	17					0,8 га
										СО	-	9	12					8,25					
										-	-	-	-					-					
										-	-	-	-					-					
										-	-	-	-					-					

ТО - таксационные описания  
Ф - фактическая характеристика лесного насаждения

Исполнитель работ по проведению лесопатологического обследования: инженер-лесопатолог филиала ФБУ "Рослесозащита" "ЦЗЛ Волгоградской области"

Качан С.А. Подпись

ФИО



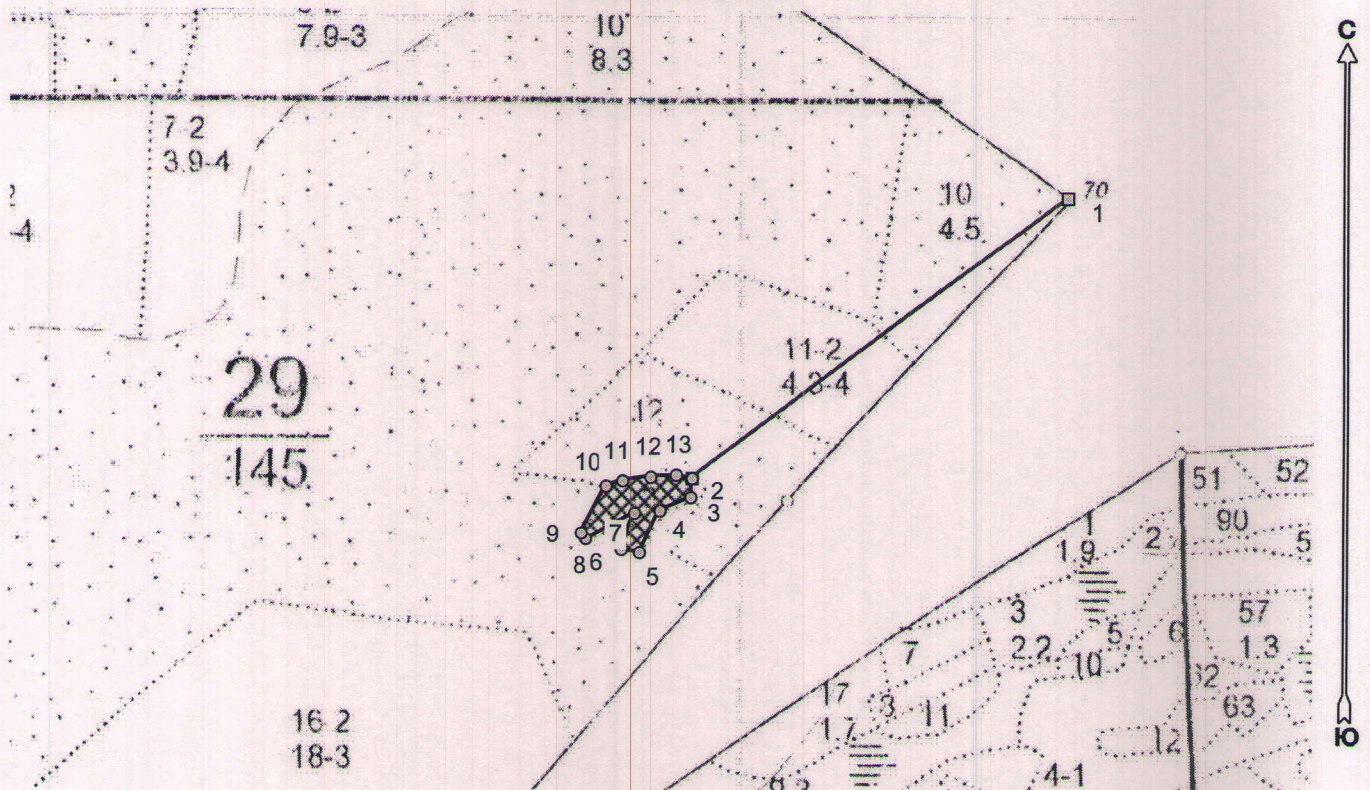




### Абрис лесного участка с обозначенными границами

Месторасположение лесосеки: Ростовская область  
Юридическое лицо, ведущее лесное хозяйство: Усть-Донецкое лесничество  
Структурное подразделение юридического лица, ведущего лесное хозяйство: Нижне-Кундрюченское участковое лесничество, лесной квартал № 29, таксационный выдел № 13, площадь лесосеки 0,8 га.

Масштаб 1:10000



Условные обозначения:

	Лесосеки
	Привязки
	Привязки неэксплуат. площадей
	Неэксплуатационные участки

Пробные площадки (ленты)

№ выдела	Ленты (круговой площадки) перечета				
	№ ленты (площадки)	длина, м	ширина, м	радиус, м	площадь, га
13	-	-	-	-	-
	-	-	-	-	-
	-	-	-	-	-
Итого:					-

Исполнитель: инженер-лесопатолог, Качан С.А.

(должность, Ф.И.О., подпись)

\* в таблицах приведены магнитные углы  
(магнитное склонение 0 / не задано)

Экспликация или координаты поворотных точек лесосеки:

Общая площадь: 0,8 га

Эксплуатационная площадь: 0,8 га

Номера точек	Координаты точки	Румбы линий	Меры линий
1 - 2	40° 59' 15"; 47° 47' 12";	ЮЗ 53,5°	617,8
2 - 3	40° 58' 52"; 47° 47' 00";		
3 - 4	40° 58' 52"; 47° 47' 00";	ЮЗ 3,5°	24,9
4 - 5	40° 58' 50"; 47° 46' 59";	ЮЗ 67,0°	44,5
5 - 6	40° 58' 50"; 47° 46' 59";	ЮЗ 25,5°	62,2
6 - 7	40° 58' 48"; 47° 46' 57";	СЗ 80,0°	24,9
7 - 8	40° 58' 47"; 47° 46' 57";	СВ 20,0°	51,6
8 - 9	40° 58' 48"; 47° 46' 59";	ЮЗ 62,5°	73,5
9 - 10	40° 58' 45"; 47° 46' 58";	СЗ 38,5°	9,7
10 - 11	40° 58' 45"; 47° 46' 58";	СВ 27,5°	70,7
11 - 12	40° 58' 46"; 47° 47' 00";	СВ 72,5°	22,8
12 - 13	40° 58' 47"; 47° 47' 00";	СВ 82,5°	38,1
13 - 2	40° 58' 49"; 47° 47' 01";	СВ 86,0°	33,9
	40° 58' 51"; 47° 47' 01";	ЮВ 77,0°	21,8

Исполнитель: инженер-лесопатолог, Качан С.А.

(должность, Ф.И.О., подпись)

\* в таблицах приведены магнитные углы  
(магнитное склонение 0 / не задано)

ГИС «Лесные ресурсы» Формат 5  
1999-2017. Все права защищены.