

Утверждаю

Первый заместитель министра
природных ресурсов и экологии
Ростовской области

Парахин С.А.

Дата: 18.02.2018 г.

Акт

лесопатологического обследования № 12/15/2017

лесных насаждений Усть-Донецкий лесничество(лесопарк)
Ростовская область (субъект Российской Федерации)

Способ лесопатологического обследования: 1. Визуальный
2. Инструментальный

| |
|---|
| |
| х |

Место проведения

| Участковое лесничество | Урочище (дача) | Квартал (кварталы) | Выдел (выделы) | Площадь, га |
|------------------------|----------------|--------------------|----------------|-------------|
| Нижне-Кундрюченское | - | 94 | 4 | 2,4 |
| | | | | |
| | | | | |

Лесопатологическое обследование проведено на общей площади 2,4 га.

2. Инструментальное обследование лесного участка.

2.1. Фактическая таксационная характеристика лесного насаждения не соответствует таксационному описанию.

Причины не соответствия:

Расхождение по возрасту 12 лет, по полноте и запасу

2.2. Состояние насаждений:

| | |
|----------------------------|-----|
| с нарушенной устойчивостью | - |
| с утраченной устойчивостью | 2,4 |

причины повреждения:

Устойчивый низовой пожар текущего года низкой интенсивности , Устойчивый низовой пожар текущего года высокой интенсивности , ,

Заселено (отработано) стволовыми вредителями:

| Вид вредителя | Порода | Встречаемость (% заселённых деревьев) | Степень заселения лесного насаждения (слабая, средняя, сильная) |
|---------------|--------|---------------------------------------|---|
| не выявлено | | | |
| | | | |
| | | | |

Повреждено огнём:

| Вид пожара | Порода | Состояние корневых лап | | Состояние корневой шейки | | Подсушивание луба | |
|---|--------|-----------------------------------|--|--|--|--|--|
| | | процент повреждённых огнём корней | процент деревьев с данным повреждением | ожог корневой шейки по окружности (1/4; 2/4 ;3/4; более 3/4) | процент деревьев с данным повреждением | по окружности (1/4; 2/4 ;3/4; более 3/4) | процент деревьев с данным повреждением |
| Устойчивый низовой пожар текущего года низкой интенсивности | | | | | | | |
| | | | | | | | |
| | | | | | | | |

Поражено болезнями:

| Вид болезни | Порода | Встречаемость (% поражённых деревьев) | Степень поражения лесного насаждения (слабая, средняя, сильная) |
|-------------|--------|---------------------------------------|---|
| не выявлено | | | |
| | | | |

| | | | |
|-----------------------|--------------|------------------------|--|
| 2.3. Выборке подлежит | <u>100 %</u> | деревьев, | |
| в том числе : | | | |
| ослабленных | <u>-</u> | % (причины назначения) | - |
| сильно ослабленных | <u>-</u> | % (причины назначения) | - |
| усыхающих | <u>21,3</u> | % (причины назначения) | Ожог корневой шейки свежий (<3/4 окружности) |
| свежего сухостоя | <u>74,2</u> | % (причины назначения) | |

| | | |
|-------------------|-----|----|
| свежего ветровала | 4,5 | %; |
| свежего бурелома | - | %; |
| старого ветровала | - | %; |
| старого бурелома | - | %; |
| старого сухостоя | - | %; |
| аварийных | - | %; |

2.4. Полнота лесного насаждения после уборки деревьев, подлежащих рубке, составит _____
Критическая полнота для данной категории лесных насаждений составляет 0,3

ЗАКЛЮЧЕНИЕ

С целью предотвращения негативных процессов или снижения ущерба от их воздействия назначено:

| Участковое лесничество | Урочище (дача) | Квартал | Выдел | Площадь выдела, га | Вид мероприятия | Площадь мероприятия, га | Порода | Запас на выдел, куб. м | Крайние сроки проведения |
|------------------------|----------------|---------|-------|--------------------|-----------------|-------------------------|--------|------------------------|--------------------------|
| Нижне-Кундрюченское | - | 94 | 4 | 2,4 | ССР | 2,4 | СО | 361,28 | 2018 |
| | | | | | | | - | - | |
| | | | | | | | - | - | |
| | | | | | | | - | - | |
| | | | | | | | - | - | |

Ведомость перечета деревьев, назначенных в рубку, и абрис лесного участка прилагаются

(приложение 2 и 3 к Акту).

Меры по обеспечению возобновления:

Обследование на лесопригодность

Мероприятия, необходимые для предупреждения повреждения или поражения смежных насаждений:

Своевременный вывоз древесины очистка от порубочных остатков

Сведения для расчёта степени повреждения:

год образования старого сухостоя _____ - _____

основная причина повреждения древесины _____

Устойчивый низовой пожар текущего года низкой интенсивности

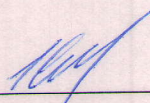
Дата проведения обследований 19.10.2017

Исполнитель работ по проведению лесопатологического обследования: инженер-лесопатолог филиала ФБУ "Рослесозащита" "ЦЗЛ Волгоградской области"

ФИО _____

Качан С.А.

Подпись _____



Ведомость лесных участков с выявленными несоответствиями таксационным описаниям

Лесничество (лесопарк) Усть-Донецкий
 Уч. лесничество Нижне-Кундрюченское
 Урочище (лесная дача) -

| Источник данных | Год проведения лесосурьейства | Номер квартала | Номер выдела | Площадь выдела | Целевое назначение лесов | Категория защитных лесов | Номер лесопатологического выдела | Площадь лесопатологического выдела, га | Таксационные характеристики | | | | | | | | | | Заложено пробных площадей | | | | | | | | | | | | | | | | | |
|-----------------|-------------------------------|----------------|--------------|----------------|--------------------------|--------------------------|----------------------------------|--|-----------------------------|--------------|-------------------|---------------------|----------|-----|---------|---------|-------------------|----------------|---------------------------|---|---|---|---|---|---|---|---|---|---|---|---|---|---|---|---|---|
| | | | | | | | | | Порода | Возраст, лет | Средняя высота, м | Средний диаметр, см | тип леса | ТУМ | Плотота | Бонитет | Запас на 1 га, м3 | Количество, шт | Общая площадь | | | | | | | | | | | | | | | | | |
| ТО | 2005 | 94 | 4 | 2,4 | Защитные | Противорозньные леса | | | 10СО+А | СО | 42 | 15 | 16 | | | | | | 179,2 | | | | | | | | | | | | | | | | | |
| | | | | | | | | | | - | - | - | - | - | - | - | - | - | - | - | - | - | - | - | - | - | - | - | - | - | - | | | | | |
| | | | | | | | | | | - | - | - | - | - | - | - | - | - | - | - | - | - | - | - | - | - | - | - | - | - | - | - | - | - | | |
| | | | | | | | | | | - | - | - | - | - | - | - | - | - | - | - | - | - | - | - | - | - | - | - | - | - | - | - | - | - | - | |
| | | | | | | | | | | - | - | - | - | - | - | - | - | - | - | - | - | - | - | - | - | - | - | - | - | - | - | - | - | - | - | - |
| Ф | 2017 | 94 | 4 | 2,4 | Защитные | Противорозньные леса | | 2,4 | 10СО | СО | 54 | 15 | 18 | | | | | | 150,5 | | | | | | | | | | | | | | | | | |
| | | | | | | | | | | - | - | - | - | - | - | - | - | - | - | - | - | - | - | - | - | - | - | - | - | - | - | - | - | | | |
| | | | | | | | | | | - | - | - | - | - | - | - | - | - | - | - | - | - | - | - | - | - | - | - | - | - | - | - | - | - | - | - |
| | | | | | | | | | | - | - | - | - | - | - | - | - | - | - | - | - | - | - | - | - | - | - | - | - | - | - | - | - | - | - | - |
| | | | | | | | | | | - | - | - | - | - | - | - | - | - | - | - | - | - | - | - | - | - | - | - | - | - | - | - | - | - | - | - |
| | | | | | | | | | | | | | | | | | | | 150,5 | | | | | | | | | | | | | | | | | |

ТО - таксационные описания
 Ф - фактическая характеристика лесного насаждения

Исполнитель работ по проведению лесопатологического обследования: инженер-лесопатолог филиала ФБУ "Рослесозащита" "ЦЗЛ Волгоградской области"

ФИО Качан С.А. Подпись 

Ведомость перечета деревьев назначенных в рубку
Временная пробная площадь № 1

Субъект Российской Федерации Ростовская область

Лесничество (лесопарк) Усть-Донецкий Уч.лесничество Нижне-Кундрюченское

Урочище(лесная дача) -

Квартал 94 Выдел 4 Площадь 2,4 га.

Площадь мероприятия 2,4 га Размер пробной площади 2,4 га

Номер очага вредных организмов -

Таксационная характеристика:

тип леса СДТД состав 10С0

возраст 54 / - / - / - / - / - / - / - / бонитет 2 полнота 0,8

запас на га, м³ 151 возобновление исследование на лесопригодности

Время и причина ослабления лесного насаждения:

Причины повреждения: устойчивый низовой пожар текущего года низкой интенсивности (код 871),
устойчивый низовой пожар текущего года высокой интенсивности (код 873),

Данные причины определены по следующим признакам: ожог корневой шейки свежий (>3/4 окружности) (код 312), ожог корневой шейки свежий (<3/4 окружности) (код 311), вывал деревьев в результате воздействия лесных пожаров (код 335)

Тип очага организмов: эпизодический, хронический (подчеркнуть).


Фаза развития очага вредных организмов: начальная, нарастания численности, собственно вспышка, кризис (подчеркнуть).

Состояние лесного насаждения: **Насаждение с утраченной устойчивостью (погибшее насаждение.),**
СКС = 4,8

Намечаемые мероприятия: **Сплошная санитарная рубка**

Исполнитель работ по проведению лесопатологического обследования: инженер-лесопатолог филиала ФБУ "Рослесозащита" "ЦЗЛ Волгоградской области"

Ф. И. О. Качан С.А.

Подпись 

Дата составления документа: 5.02.2018 г.

Телефон 8-961-322-38-10

Ведомость перече́та дере́вьев

СКС = 4,8

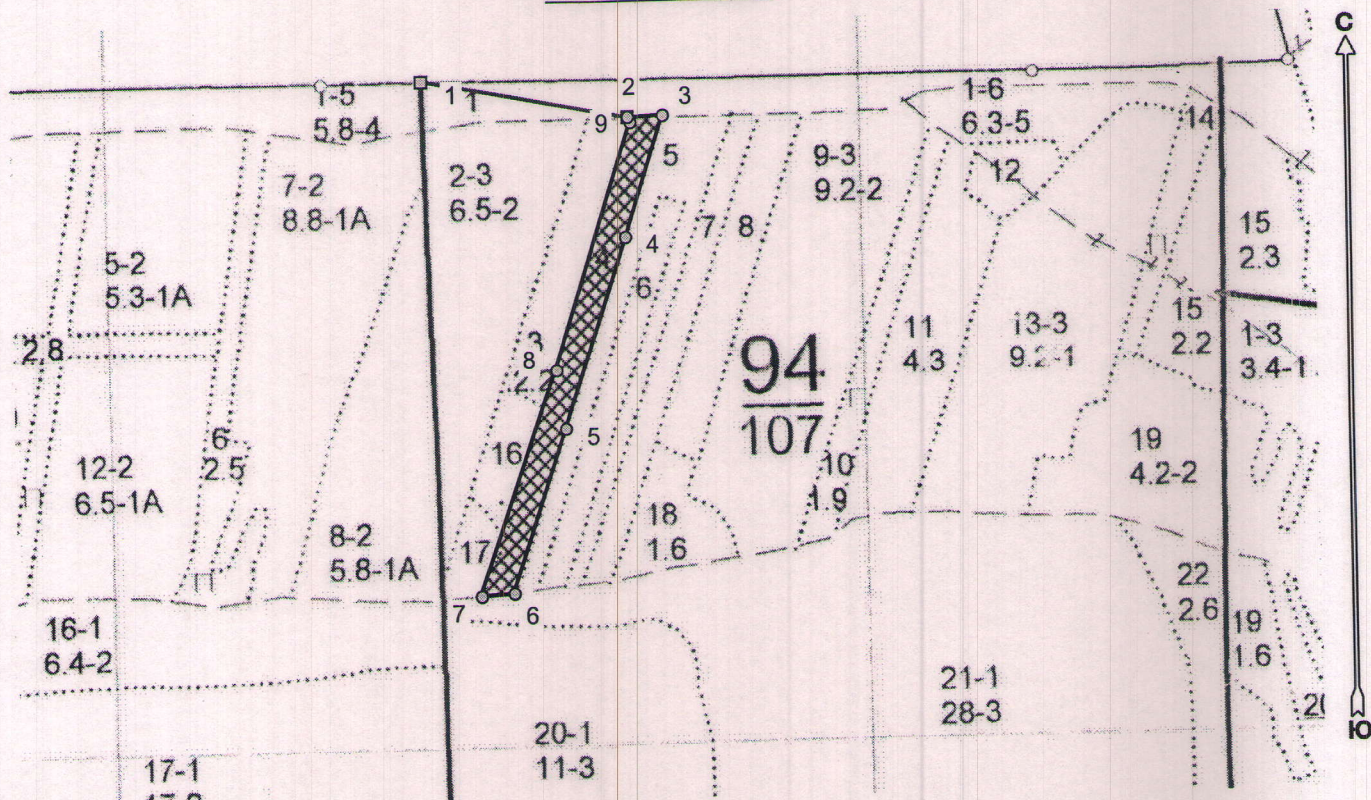
| Порода | СО | | | | | | | | | | Всего деревьев | |
|-------------------|---|-------------------------------------|-------------------|------------------------------|-----------------|--------------|--------------|----------|----|---------|----------------|--------------------------|
| | Количество деревьев по категориям состояния, шт | | | | | | | | | | шт. | в т.ч. подлежит рубке, % |
| | Ступени толщины, см | I без признаков ослабления | II ослабленные | III сильно ослабленные | IV усыхающие | V - сухостой | | Ветровал | | Бурелом | | |
| | 2 | 3 | 4 | 5 | 6 | 7 | 8 | 9 | 10 | 11 | 12 | 13 |
| 8 | | | | 21 | 83 | | 21 | | | | 125 | 83 |
| 12 | | | | 16 | 175 | | 49 | | | | 240 | 93 |
| 16 | | | | 136 | 282 | | 21 | | | | 439 | 69 |
| 20 | | | | 97 | 273 | | 14 | | | | 384 | 75 |
| 24 | | | | 63 | 184 | | 14 | | | | 261 | 76 |
| 28 | | | | 14 | 76 | | | | | | 90 | 84 |
| 32 | | | | | 28 | | | | | | 28 | 100 |
| 36 | | | | | 14 | | | | | | 14 | 100 |
| 40 | | | | | | | | | | | | |
| 44 | | | | | | | | | | | | |
| 48 | | | | | | | | | | | | |
| 52 | | | | | | | | | | | | |
| 56 | | | | | | | | | | | | |
| 60 | | | | | | | | | | | | |
| 64 | | | | | | | | | | | | |
| 68 | | | | | | | | | | | | |
| 72 | | | | | | | | | | | | |
| 76 | | | | | | | | | | | | |
| 80 | | | | | | | | | | | | |
| 84 | | | | | | | | | | | | |
| 88 | | | | | | | | | | | | |
| 92 | | | | | | | | | | | | |
| 96 | | | | | | | | | | | | |
| 100 | | | | | | | | | | | | |
| Итого | - | - | - | 347 | 1115 | - | 119 | - | - | - | 1581 | 1581 |
| % деревьев | - | - | - | 21,9 | 70,5 | - | 7,5 | - | - | - | 100 | 100,0 |
| запас | - | - | - | 77,03 | 267,97 | - | 16,28 | - | - | - | 361,28 | 361,30 |
| Итого, % | - | - | - | 21,3 | 74,2 | - | 4,5 | - | - | - | - | 100,0 |



Абрис лесного участка с обозначенными границами

Месторасположение лесосеки: Ростовская область
Юридическое лицо, ведущее лесное хозяйство: Усть-Донецкое лесничество
Структурное подразделение юридического лица, ведущего лесное хозяйство: Нижне-Кундрюченское участковое лесничество, лесной квартал № 94, таксационный выдел № 4, площадь лесосеки 2,4 га.

Масштаб 1:10000



Условные обозначения:

| | |
|--|-------------------------------|
| | Лесосеки |
| | Привязки |
| | Привязки неэксплуат. площадей |
| | Неэксплуатационные участки |

Пробные площадки (ленты)

Исполнитель: инженер-лесопатолог, Качан С.А.

(должность, Ф.И.О., подпись)

* в таблицах приведены магнитные углы
(магнитное склонение 0 / не задано)

Экспликация или координаты поворотных точек лесосеки:

Общая площадь: 2,4 га

Эксплуатационная площадь: 2,4 га

| Номера точек | Координаты точки | Румбы линий | Меры линий |
|--------------|---------------------------|-------------|------------|
| 1 - 2 | 40° 52' 50"; 47° 49' 24"; | ЮВ 79,5° | 277,6 |
| 2 - 3 | 40° 53' 03"; 47° 49' 23"; | СВ 88,0° | 46,6 |
| 3 - 4 | 40° 53' 06"; 47° 49' 23"; | ЮЗ 18,0° | 165,2 |
| 4 - 5 | 40° 53' 03"; 47° 49' 18"; | ЮЗ 18,5° | 263,5 |
| 5 - 6 | 40° 52' 59"; 47° 49' 10"; | ЮЗ 19,0° | 223,5 |
| 6 - 7 | 40° 52' 56"; 47° 49' 03"; | ЮЗ 86,0° | 43,5 |
| 7 - 8 | 40° 52' 54"; 47° 49' 03"; | СВ 19,5° | 309,7 |
| 8 - 9 | 40° 52' 59"; 47° 49' 12"; | СВ 17,5° | 338,0 |
| 9 - 2 | 40° 53' 04"; 47° 49' 22"; | СЗ 26,5° | 7,2 |

| № выдела | Ленты (круговой площадки) перечета | | | | |
|----------|------------------------------------|----------|-----------|-----------|-------------|
| | № ленты (площадки) | длина, м | ширина, м | радиус, м | площадь, га |
| 4 | - | - | - | - | - |
| | - | - | - | - | - |
| | - | - | - | - | - |
| Итого: | | | | | - |

Исполнитель: инженер-лесопатолог, Качан С.А.

(должность, Ф.И.О., подпись)

* в таблицах приведены магнитные углы
(магнитное склонение 0 / не задано)

ГИС «Лесные ресурсы» Формат 5
1999-2017. Все права защищены.