

Утверждаю

Первый заместитель министра
природных ресурсов и экологии
Ростовской области

Парахин С.А.

Дата: 12.02.2018 г.

Акт

лесопатологического обследования № 6115/2017

лесных насаждений Усть-Донецкое лесничество(лесопарк)
Ростовская область (субъект Российской Федерации)

Способ лесопатологического обследования: 1. Визуальный
2. Инструментальный

х

Место проведения

Участковое лесничество	Урочище (дача)	Квартал (кварталы)	Выдел (выделы)	Площадь, га
Нижне-Кундрюченское	-	28	5	1,4

Лесопатологическое обследование проведено на общей площади 1,4 га.

2. Инструментальное обследование лесного участка.

2.1. Фактическая таксационная характеристика лесного насаждения не соответствует таксационному описанию.

Причины не соответствия:

Расхождение по возрасту 12 лет, по составу, оп полноте, запасу

2.2. Состояние насаждений:

с нарушенной устойчивостью	-
с утраченной устойчивостью	1,4

причины повреждения:

Устойчивый низовой пожар текущего года высокой интенсивности , , ,

Заселено (отработано) стволовыми вредителями:

Вид вредителя	Порода	Встречаемость (% заселённых деревьев)	Степень заселения лесного насаждения (слабая, средняя, сильная)
не выявлено			

Повреждено огнём:

Вид пожара	Порода	Состояние корневых лап		Состояние корневой шейки		Подсушивание луба	
		процент повреждённых огнём корней	процент деревьев с данным повреждением	ожог корневой шейки по окружности (1/4; 2/4 ;3/4; более 3/4)	процент деревьев с данным повреждением	по окружности (1/4; 2/4 ;3/4; более 3/4)	процент деревьев с данным повреждением
Устойчивый низовой пожар текущего года высокой интенсивности	Б			более 3/4	30	более 3/4	70
	СО			более 3/4	100		

Поражено болезнями:

Вид болезни	Порода	Встречаемость (% поражённых деревьев)	Степень поражения лесного насаждения (слабая, средняя, сильная)
не выявлено			

2.3. Выборке подлежит 100 % деревьев,

в том числе :

ослабленных - % (причины назначения) _____

сильно ослабленных - % (причины назначения) _____

усыхающих - % (причины назначения) _____

свежего сухостоя 35,4 % (причины назначения)

свежего ветровала	<u>64,6</u>	%;
свежего бурелома	-	%;
старого ветровала	-	%;
старого бурелома	-	%;
старого сухостоя	-	%;
аварийных	-	%;

2.4. Полнота лесного насаждения после уборки деревьев, подлежащих рубке, составит
Критическая полнота для данной категории лесных насаждений составляет

-
0,3

ЗАКЛЮЧЕНИЕ

С целью предотвращения негативных процессов или снижения ущерба от их воздействия назначено:

Участковое лесничество	Урочище (дача)	Квартал	Выдел	Площадь выдела, га	Вид мероприятия	Площадь мероприятия, га	Порода	Запас на выдел, куб. м	Крайние сроки проведения
Нижне-Кундрюченское	.	28	5	1,4	УНД	1,4	Б	22,59	2018
							СО	3,98	
							-	-	
							-	-	
							-	-	

Ведомость перечета деревьев, назначенных в рубку, и абрис лесного участка прилагаются

(приложение 2 и 3 к Акту).

Меры по обеспечению возобновления:

-

Мероприятия, необходимые для предупреждения повреждения или поражения смежных насаждений:
При проведении очистки мест рубок (лесосек) осуществляется укладка порубочных остатков в кучи или валы шириной не более 3 м для перегнивания; расстояние между валами должно быть не менее 20 м, если оно не обусловлено технологией лесосечных работ.

Сведения для расчёта степени повреждения:

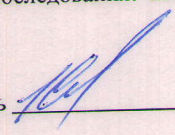
год образования старого сухостоя -

основная причина повреждения древесины Устойчивый низовой пожар текущего года высокой интенсивности

Дата проведения обследований 19.10.2017

Исполнитель работ по проведению лесопатологического обследования: инженер-лесопатолог филиала ФБУ "Рослесозащита" "ЦЗЛ Волгоградской области"

ФИО Качан С.А.

Подпись 

Ведомость лесных участков с выявленными несоответствиями таксационным описаниям

Усть-Донецкое
Нижне-Кундрюченское

Лесничество (лесопарк)
Уч. лесничество

Урочище (лесная дача)

Источники данных	Год проведения лесосурьютства	Номер квартала	Номер выдела	Площадь выдела	Целевое назначение лесов	Категория защитных лесов	Номер лесопатологического выдела	Площадь лесопатологического выдела, га	Состав	Таксационные характеристики								Заложено пробных площадей			
										Порода	Возраст, лет	Средняя высота, м	Средний диаметр, см	тип леса	ТУМ	Плотота	Бонитет	Запас на 1 га, м3	Количество, шт	Общая площадь	
ТО	2005	28	5	1,4	Защитные	Противорозннные леса			8Б2СО	Б	25	9	8	СМШ	А3	0,8	3		42,9	1	Общая площадь
										СО	-	7	8						7,1		
										-	-	-	-						-		
										-	-	-	-						-		
										-	-	-	-						-		
Ф	2017	28	5	1,4	Защитные	Противорозннные леса		1,4	9Б1СО	Б	37	6	11	СМШ	А3	0,3	3		16,09	1	Общая площадь
										СО	-	7	10						2,82		
										-	-	-	-						-		
										-	-	-	-						-		
										-	-	-	-						-		

ТО - таксационные описания
Ф - фактическая характеристика лесного насаждения

Исполнитель работ по проведению лесопатологического обследования: инженер-лесопатолог филиала ФБУ "Рослесозащита" ЦЗЛ Волгоградской области"

Качан С.А. Подпись

ФИО

Ведомость перечета деревьев назначенных в рубку
Временная пробная площадь № 1

Субъект Российской Федерации Ростовская область
Лесничество (лесопарк) Усть-Донецкое Уч.лесничество Нижне-Кундрюченское

Урочище(лесная дача) -
Квартал 28 Выдел 5 Площадь 1,4 га.

Площадь мероприятия 1,4 га Размер пробной площади 1,4 га

Номер очага вредных организмов -

Таксационная характеристика:

тип леса СМШ состав 9Б1С0

возраст 37 / - / - / - / - / - / - / - / бонитет 3 полнота 0,3

запас на га, м³ 18,91 возобновление -

Время и причина ослабления лесного насаждения:

Причины повреждения: устойчивый низовой пожар текущего года высокой интенсивности (код 873),

Данные причины определены по следующим признакам: ожог корневой шейки свежий (>3/4 окружности) (код 312), вывал деревьев в результате воздействия лесных пожаров (код 335)

Тип очага организмов: эпизодический, хронический (подчеркнуть).

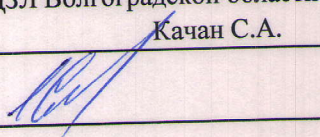
Фаза развития очага вредных организмов: начальная, нарастания численности, собственно вспышка, кризис (подчеркнуть).

Состояние лесного насаждения: **Насаждение с утраченной устойчивостью (погибшее насаждение.)**,
СКС = 5

Намечаемые мероприятия: **Уборка неликвидной древесины**

Исполнитель работ по проведению лесопатологического обследования: инженер-лесопатолог филиала ФБУ
"Рослесозащита" "ЦЗЛ Волгоградской области"

Ф. И. О. Качан С.А.

Подпись 

Дата составления документа: 5.02.2019г.

Телефон 8-961-322-38-10

Ведомость перчета деревьев

СКС = 5,0

Порода	Б										Всего деревьев	
	Количество деревьев по категориям состояния, шт										шт.	в т.ч. подлежит рубке, %
	Ступени толщины, см	I без признаков ослабления	II ослабленные	III сильно ослабленные	IV усыхающие	V - сухой		Ветровал		Бурелом		
	2	3	4	5	6	7	8	9	10	11	12	13
1												
8					33		102				135	100
12					23		64				87	100
16					12		36				48	100
20					3		5				8	100
24												
28												
32												
36												
40												
44												
48												
52												
56												
60												
64												
68												
72												
76												
80												
84												
88												
92												
96												
100					71	-	207	-	-	-	278	278
Итого	-	-	-	-	71	-	207	-	-	-	100	100,0
% деревьев	-	-	-	-	25,5	-	74,5	-	-	-	17,75	17,70
запас	-	-	-	-	4,75	-	13,00	-	-	-	-	100,0
Итого, %	-	-	-	-	26,7	-	73,3	-	-	-	-	100,0

СКС = 5,0

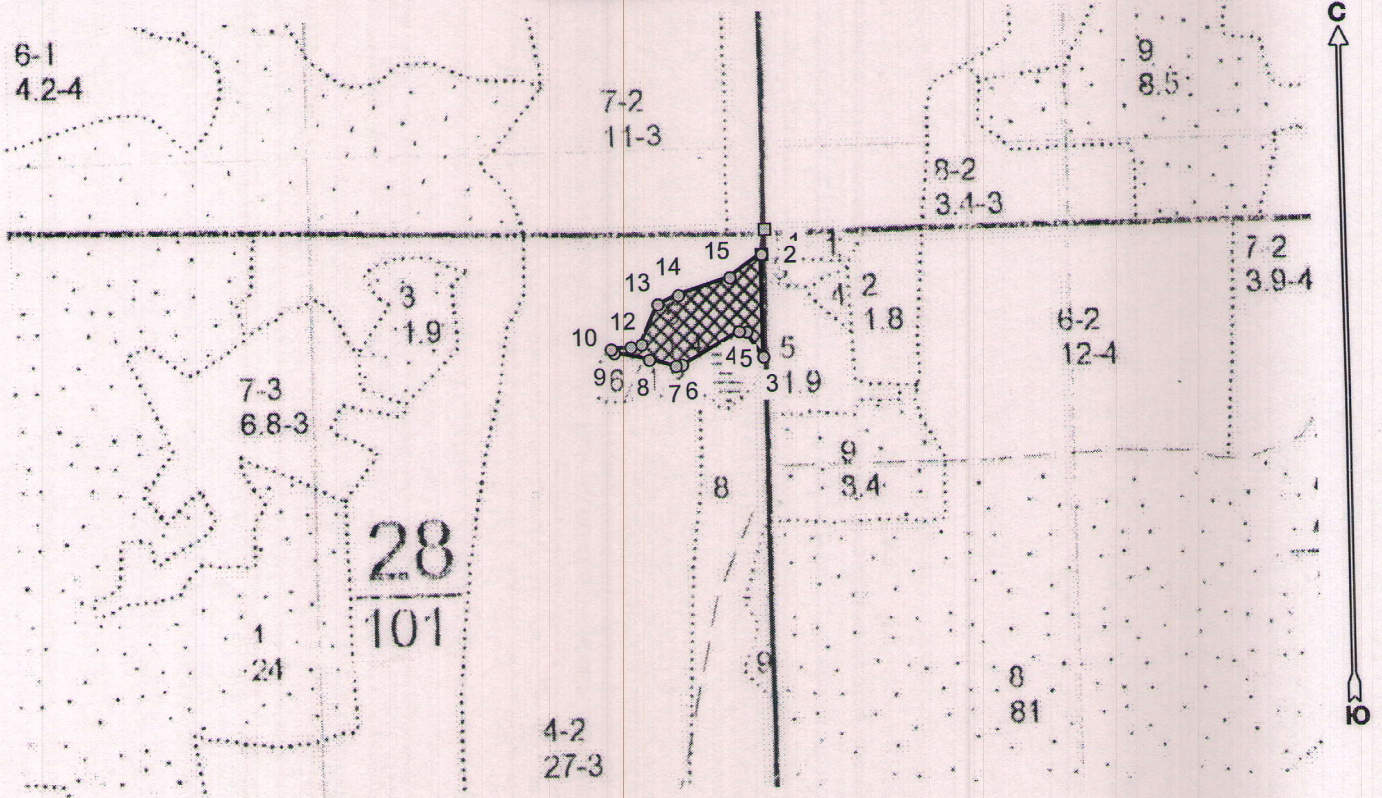
Порода	СО										Всего деревьев	
	Количество деревьев по категориям состояния, шт										шт.	в т.ч. подлежит рубке, %
	Ступени толщины, см	I без признаков ослабления	II ослабленные	III сильно ослабленные	IV усыхающие	V - сухой		Ветровал		Бурелом		
	2	3	4	5	6	7	8	9	10	11	12	13
1												
8					22		15				37	100
12					25						25	100
16												
20												
24												
28												
32												
36												
40												
44												
48												
52												
56												
60												
64												
68												
72												
76												
80												
84												
88												
92												
96												
100					47	-	15	-	-	-	62	62
Итого	-	-	-	-	47	-	15	-	-	-	100	100,0
% деревьев	-	-	-	-	75,8	-	24,2	-	-	-	3,13	3,10
запас	-	-	-	-	2,65	-	0,48	-	-	-	-	100,0
Итого, %	-	-	-	-	84,7	-	15,3	-	-	-	-	100,0



Абрис лесного участка с обозначенными границами

Месторасположение лесосеки: Ростовская область
Юридическое лицо, ведущее лесное хозяйство: Усть-Донецкое лесничество
Структурное подразделение юридического лица, ведущего лесное хозяйство: Нижне-Кундрюченское участковое лесничество, лесной квартал № 28, таксационный выдел № 5, площадь лесосеки 1,4 га.

Масштаб 1:10000



Условные обозначения:

	Лесосеки
	Привязки
	Привязки незксплуат. площадей
	Незксплуатационные участки

Пробные площадки (ленты)

Исполнитель: инженер-лесопатолог, Качан С.А.

(должность, Ф.И.О., подпись)

* в таблицах приведены магнитные углы
(магнитное склонение 0 / не задано)

Экспликация или координаты поворотных точек лесосеки:

Общая площадь: 1,4 га

Эксплуатационная площадь: 1,4 га

Номера точек	Величина угла (Пр.внутр)	Координаты точки	Румбы линий/(азимуты)	Меры линий
1 - 2	ЮЗ 7,5° 187,5°	40° 57' 47"; 47° 47' 16";	ЮЗ 7,5°/(187,5°)	34,1
2 - 3		40° 57' 47"; 47° 47' 15";	ЮЗ 0,5°/(180,5°)	135,1
3 - 4	33,0°	40° 57' 47"; 47° 47' 11";	СЗ 32,5°/(327,5°)	40,1
4 - 5	232,5°	40° 57' 46"; 47° 47' 12";	СЗ 85,0°/(275,0°)	9,7
5 - 6	213,5°	40° 57' 45"; 47° 47' 12";	ЮЗ 61,5°/(241,5°)	88,3
6 - 7	159,5°	40° 57' 42"; 47° 47' 11";	ЮЗ 82,0°/(262,0°)	8,5
7 - 8	157,0°	40° 57' 41"; 47° 47' 11";	СЗ 75,5°/(284,5°)	36,6
8 - 9	182,0°	40° 57' 40"; 47° 47' 11";	СЗ 77,5°/(282,5°)	47,8
9 - 10	142,5°	40° 57' 37"; 47° 47' 11";	СЗ 40,0°/(320,0°)	6,3
10 - 11	54,5°	40° 57' 37"; 47° 47' 11";	СВ 85,5°/(85,5°)	26,6
11 - 12	188,0°	40° 57' 38"; 47° 47' 12";	СВ 77,5°/(77,5°)	14,8
12 - 13	234,0°	40° 57' 39"; 47° 47' 12";	СВ 23,5°/(23,5°)	57,3
13 - 14	135,0°	40° 57' 40"; 47° 47' 13";	СВ 68,5°/(68,5°)	29,8
14 - 15	175,5°	40° 57' 42"; 47° 47' 14";	СВ 73,0°/(73,0°)	72,7
15 - 2	197,5°	40° 57' 45"; 47° 47' 14";	СВ 55,5°/(55,5°)	52,2

№ выдела	Ленты (круговой площадки) перече́та				
	№ ленты (площадки)	длина, м	ширина, м	радиус, м	площадь, га
5	-	-	-	-	-
	-	-	-	-	-
	-	-	-	-	-
				Итого:	-

Исполнитель: инженер-лесопатолог, Качан С.А.

(должность, Ф.И.О., подпись)

* в таблицах приведены магнитные углы (магнитное склонение 0 / не задано)