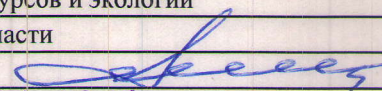


Утверждаю

Первый заместитель министра
природных ресурсов и экологии
Ростовской области

 Парахин С.А.

Дата: 18.09.2017г.

Акт

лесопатологического обследования № 28/15/2017

лесных насаждений Усть-Донецкий лесничество(лесопарк)
Ростовская область (субъект Российской Федерации)

Способ лесопатологического обследования: 1. Визуальный
2. Инструментальный

| |
|---|
| |
| х |

Место проведения

| Участковое лесничество | Урочище (дача) | Квартал (кварталы) | Выдел (выделы) | Площадь, га |
|------------------------|----------------|--------------------|----------------|-------------|
| Константиновское | - | 5 | 9 | 2 |
| | | | | |
| | | | | |

Лесопатологическое обследование проведено на общей площади 2 га.

2. Инструментальное обследование лесного участка.

2.1. Фактическая таксационная характеристика лесного насаждения не соответствует таксационному описанию.

Причины не соответствия:

Расхождение по возрасту 12 лет, по высоте, диаметру и запасу

2.2. Состояние насаждений:

| | |
|----------------------------|---|
| с нарушенной устойчивостью | 2 |
| с утраченной устойчивостью | - |

причины повреждения:

Засуха, Изменение уровня грунтовых вод под действием почвенно-климатических факторов, Погодные условия,

Заселено (отработано) стволовыми вредителями:

| Вид вредителя | Порода | Встречаемость (% заселённых деревьев) | Степень заселения лесного насаждения (слабая, средняя, сильная) |
|---------------|--------|---------------------------------------|---|
| не выявлено | | | |
| | | | |
| | | | |
| | | | |

Повреждено огнём:

| Вид пожара | Порода | Состояние корневых лап | | Состояние корневой шейки | | Подсушивание луба | |
|------------|--------|-----------------------------------|--|--|--|--|--|
| | | процент повреждённых огнём корней | процент деревьев с данным повреждением | ожог корневой шейки по окружности (1/4; 2/4; 3/4; более 3/4) | процент деревьев с данным повреждением | по окружности (1/4; 2/4; 3/4; более 3/4) | процент деревьев с данным повреждением |
| | | | | | | | |
| | | | | | | | |
| | | | | | | | |
| | | | | | | | |

Поражено болезнями:

| Вид болезни | Порода | Встречаемость (% поражённых деревьев) | Степень поражения лесного насаждения (слабая, средняя, сильная) |
|-------------|--------|---------------------------------------|---|
| не выявлено | | | |
| | | | |
| | | | |

2.3. Выборке подлежит 25,1 % деревьев,

в том числе :

| | | | |
|--------------------|------------|------------------------|---|
| ослабленных | - | % (причины назначения) | - |
| сильно ослабленных | - | % (причины назначения) | - |
| усыхающих | - | % (причины назначения) | |
| свежего сухостоя | <u>5,0</u> | % (причины назначения) | |

| | | |
|-------------------|-------------|----|
| свежего ветровала | <u>4,7</u> | %; |
| свежего бурелома | <u>-</u> | %; |
| старого ветровала | <u>2,1</u> | %; |
| старого бурелома | <u>-</u> | %; |
| старого сухостоя | <u>13,3</u> | %; |
| аварийных | <u>-</u> | %; |

2.4. Полнота лесного насаждения после уборки деревьев, подлежащих рубке, составит
Критическая полнота для данной категории лесных насаждений составляет

0,6
0,3

ЗАКЛЮЧЕНИЕ

С целью предотвращения негативных процессов или снижения ущерба от их воздействия назначено:

| Участковое лесничество | Урочище (дача) | Квартал | Выдел | Площадь выдела, га | Вид мероприятия | Площадь мероприятия, га | Порода | Запас на выдел, куб. м | Крайние сроки проведения |
|------------------------|----------------|---------|-------|--------------------|-----------------|-------------------------|--------|------------------------|--------------------------|
| Константиновское | . | 5 | 9 | 2 | ВСП | 2 | В | 50,10 | 2018 |
| | | | | | | | ЯЗ | 0,10 | |
| | | | | | | | КЛЯ | 0,11 | |
| | | | | | | | - | - | |
| | | | | | | | - | - | |

Ведомость перечета деревьев, назначенных в рубку, и абрис лесного участка прилагаются

(приложение 2 и 3 к Акту).

Меры по обеспечению возобновления:

-

Мероприятия, необходимые для предупреждения повреждения или поражения смежных насаждений:

Своевременный вывоз древесины очистка от порубочных остатков

-

Сведения для расчёта степени повреждения:

год образования старого сухостоя 2012-2014

основная причина повреждения древесины Засуха

Дата проведения обследований 19.10.2017

Исполнитель работ по проведению лесопатологического обследования: инженер-лесопатолог филиала ФБУ "Рослесозащита" "ЦЗЛ Волгоградской области"

ФИО Качан С.А.

Подпись 

Ведомость лесных участков с выявленными несоответствиями таксационным описаниям

Усть-Донецкий
Константиновское

Лесничество (лесопарк)
Уч. лесничество

Урочище (лесная дача)

| Источник данных | Год проведения лесосурействва | Номер квартала | Номер выдела | Площадь выдела | Целевое назначение лесов | Категория защитных лесов | Номер лесопатологического выдела | Площадь лесопатологического выдела, га | Состав | Таксационные характеристики | | | | | | | | Заложено пробных площадей | | | | | | | | |
|-----------------|-------------------------------|----------------|--------------|----------------|--------------------------|---|----------------------------------|--|-----------|-----------------------------|--------------|-------------------|---------------------|----------|-----|---------|---------|---------------------------|-------------------|----------------|---------------|---------|-------------------|-------------------|---------------|---------------|
| | | | | | | | | | | Порода | Возраст, лет | Средняя высота, м | Средний диаметр, см | тип леса | ТУМ | Полнота | Ронитет | | Запас на I га, м3 | Количество, шт | Общая площадь | | | | | |
| ТО | 2005 | 5 | 9 | 2 | Защитные | леса, расположенные в водоохраных зонах | | | 7В2ЯЗ1КЛЯ | В | 35 | 14 | 16 | | | | | 70 | 2 | 0,8 | | Ронитет | | Запас на I га, м3 | 70 | Общая площадь |
| | | | | | | | | | | ЯЗ | - | | | | | | 20 | | | | | | | | | |
| | | | | | | | | | | КЛЯ | - | | | ДОЗ | Д2 | 10 | 10 | | | | | | | | | |
| | | | | | | | | | | - | - | | | | | - | - | | | | | | | | | |
| Ф | 2017 | 5 | 9 | 2 | Защитные | леса, расположенные в водоохраных зонах | 2 | | 7В2ЯЗ1КЛЯ | В | 47 | 14 | 16 | | | | 60,8 | 2 | 0,8 | | Ронитет | | Запас на I га, м3 | 60,8 | Общая площадь | |
| | | | | | | | | | | ЯЗ | - | 10 | 16 | | | | 19,8 | | | | | | | | | |
| | | | | | | | | | | КЛЯ | - | 10 | 14 | ДОЗ | Д2 | 10 | 10 | | | | | | | | | |
| | | | | | | | | | | - | - | | | | | - | - | | | | | | | | | |
| 90,6 | | | | | | | | | | | | | | | | | | | | | | | | | | |

ТО - таксационные описания

Ф - фактическая характеристика лесного насаждения

Исполнитель работ по проведению лесопатологического обследования: инженер-лесопатолог филиала ФБУ "Рослесозащита" ЦЗЛ Волгоградской области"

ФИО Качан С.А.

Подпись

Ведомость перече́та дере́вьев

| Порода | В | | | | | | | | | | СКС = 3,7 | |
|--------------------------------|---|-------------|-----------------------|-----------|--------|-----------|--------|----------|--------|---------|----------------|-------|
| | Количество деревьев по категориям состояния, шт | | | | | | | | | | Всего деревьев | |
| | Ступени толщины, см | I | II | III | IV | V - сухой | | Ветровал | | Бурелом | | шт. |
| без признаков ослабления | | ослабленные | сильно ослабленные | усыхающие | свежий | старый | свежий | старый | свежий | старый | | |
| 1 | 2 | 3 | 4 | 5 | 6 | 7 | 8 | 9 | 10 | 11 | 12 | 13 |
| 8 | | 19 | 76 | 32 | 15 | 33 | | 3 | | | 178 | 29 |
| 12 | | 16 | 112 | 41 | 3 | 44 | 2 | 5 | | | 223 | 24 |
| 16 | | 25 | 121 | 71 | 26 | 76 | 14 | 8 | | | 341 | 36 |
| 20 | | 24 | 88 | 31 | 11 | 32 | 17 | 3 | | | 206 | 31 |
| 24 | | 8 | 15 | | 8 | 10 | 8 | 5 | | | 54 | 57 |
| 28 | | | | | | | | | | | | |
| 32 | | | | | | | | | | | | |
| 36 | | | | | | | | | | | | |
| 40 | | | | | | | | | | | | |
| 44 | | | | | | | | | | | | |
| 48 | | | | | | | | | | | | |
| 52 | | | | | | | | | | | | |
| 56 | | | | | | | | | | | | |
| 60 | | | | | | | | | | | | |
| 64 | | | | | | | | | | | | |
| 68 | | | | | | | | | | | | |
| 72 | | | | | | | | | | | | |
| 76 | | | | | | | | | | | | |
| 80 | | | | | | | | | | | | |
| 84 | | | | | | | | | | | | |
| 88 | | | | | | | | | | | | |
| 92 | | | | | | | | | | | | |
| 96 | | | | | | | | | | | | |
| 100 | | | | | | | | | | | | |
| Итого | - | 92 | 412 | 175 | 63 | 195 | 41 | 24 | - | - | 1002 | 323 |
| % деревьев | - | 9,2 | 41,1 | 17,5 | 6,3 | 19,5 | 4,1 | 2,4 | - | - | 100 | 32,2 |
| запас | - | 14,16 | 54,23 | 21,25 | 10,07 | 26,32 | 9,47 | 4,23 | - | - | 139,74 | 50,10 |
| Итого, % | - | 10,1 | 38,8 | 15,2 | 7,2 | 18,8 | 6,8 | 3,0 | - | - | - | 35,9 |

| Порода | ЯЗ | | | | | | | | | | СКС = 2,5 | |
|--------------------------------|---|-------------|-----------------------|-----------|--------|-----------|--------|----------|--------|---------|----------------|------|
| | Количество деревьев по категориям состояния, шт | | | | | | | | | | Всего деревьев | |
| | Ступени толщины, см | I | II | III | IV | V - сухой | | Ветровал | | Бурелом | | шт. |
| без признаков ослабления | | ослабленные | сильно ослабленные | усыхающие | свежий | старый | свежий | старый | свежий | старый | | |
| 1 | 2 | 3 | 4 | 5 | 6 | 7 | 8 | 9 | 10 | 11 | 12 | 13 |
| 8 | 3 | 19 | 7 | 8 | | 1 | | | | | 38 | 3 |
| 12 | 4 | 31 | 9 | 14 | | 1 | | | | | 59 | 2 |
| 16 | 2 | 36 | 13 | 16 | | | | | | | 67 | |
| 20 | 7 | 22 | 15 | 11 | | | | | | | 55 | |
| 24 | 8 | 7 | 1 | | | | | | | | 16 | |
| 28 | 3 | | | | | | | | | | 3 | |
| 32 | | | | | | | | | | | | |
| 36 | | | | | | | | | | | | |
| 40 | | | | | | | | | | | | |
| 44 | | | | | | | | | | | | |
| 48 | | | | | | | | | | | | |
| 52 | | | | | | | | | | | | |
| 56 | | | | | | | | | | | | |
| 60 | | | | | | | | | | | | |
| 64 | | | | | | | | | | | | |
| 68 | | | | | | | | | | | | |
| 72 | | | | | | | | | | | | |
| 76 | | | | | | | | | | | | |
| 80 | | | | | | | | | | | | |
| 84 | | | | | | | | | | | | |
| 88 | | | | | | | | | | | | |
| 92 | | | | | | | | | | | | |
| 96 | | | | | | | | | | | | |
| 100 | | | | | | | | | | | | |
| Итого | 27 | 115 | 45 | 49 | - | 2 | - | - | - | - | 238 | 2 |
| % деревьев | 11,3 | 48,3 | 18,9 | 20,6 | - | 0,8 | - | - | - | - | 100 | 0,8 |
| запас | 7,93 | 17,58 | 7,43 | 6,81 | - | 0,10 | - | - | - | - | 39,85 | 0,10 |
| Итого, % | 19,9 | 44,1 | 18,7 | 17,1 | - | 0,3 | - | - | - | - | - | 0,3 |

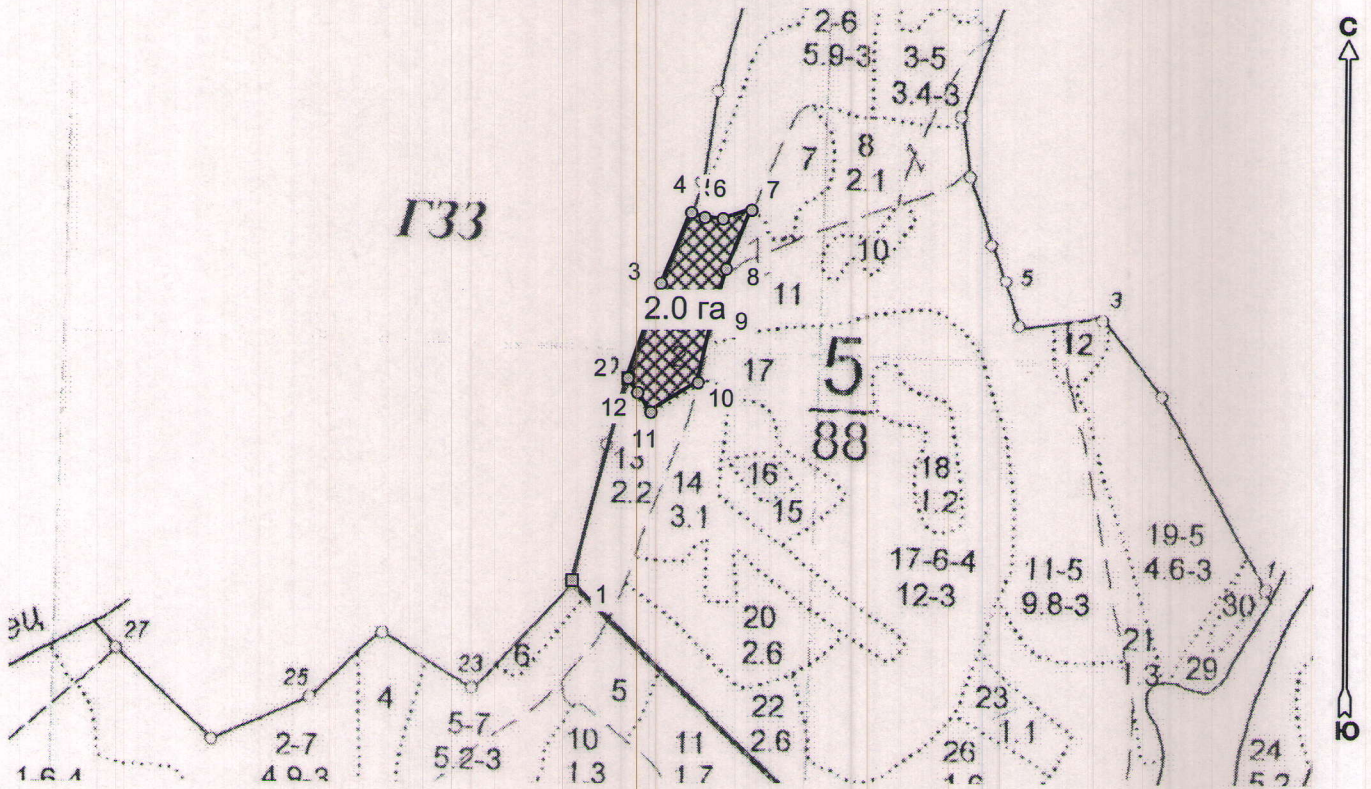
| Порода | КЛЯ | | | | | | | | | | СКС = 2,5 | |
|------------|---|-------------------|------------------------------|-----------------|--------------|--------|----------|--------|---------|----|----------------|--------------------------------|
| | Количество деревьев по категориям состояния, шт | | | | | | | | | | Всего деревьев | |
| | I без признаков ослабления | II ослабленные | III сильно ослабленные | IV усыхающие | V - сухостой | | Ветровал | | Бурелом | | шт. | в т.ч. подлежит рубке, % |
| свежий | | | | | старый | свежий | старый | свежий | старый | | | |
| 1 | 2 | 3 | 4 | 5 | 6 | 7 | 8 | 9 | 10 | 11 | 12 | 13 |
| 8 | 6 | 12 | 6 | 7 | | 1 | | | | | 32 | 3 |
| 12 | 10 | 22 | 9 | 10 | | 1 | | | | | 52 | 2 |
| 16 | 8 | 26 | 11 | 15 | | | | | | | 60 | |
| 20 | 3 | 9 | 6 | 2 | | | | | | | 20 | |
| 24 | | | | | | | | | | | | |
| 28 | | | | | | | | | | | | |
| 32 | | | | | | | | | | | | |
| 36 | | | | | | | | | | | | |
| 40 | | | | | | | | | | | | |
| 44 | | | | | | | | | | | | |
| 48 | | | | | | | | | | | | |
| 52 | | | | | | | | | | | | |
| 56 | | | | | | | | | | | | |
| 60 | | | | | | | | | | | | |
| 64 | | | | | | | | | | | | |
| 68 | | | | | | | | | | | | |
| 72 | | | | | | | | | | | | |
| 76 | | | | | | | | | | | | |
| 80 | | | | | | | | | | | | |
| 84 | | | | | | | | | | | | |
| 88 | | | | | | | | | | | | |
| 92 | | | | | | | | | | | | |
| 96 | | | | | | | | | | | | |
| 100 | | | | | | | | | | | | |
| Итого | 27 | 69 | 32 | 34 | - | 2 | - | - | - | - | 164 | 2 |
| % деревьев | 16,5 | 42,1 | 19,5 | 20,7 | - | 1,2 | - | - | - | - | 100 | 1,2 |
| запас | 3,04 | 8,65 | 4,26 | 3,92 | - | 0,11 | - | - | - | - | 19,98 | 0,10 |
| Итого, % | 15,2 | 43,3 | 21,3 | 19,6 | - | 0,5 | - | - | - | - | - | 0,5 |



Абрис лесного участка
с обозначенными границами

Месторасположение лесосеки: Ростовская область
Юридическое лицо, ведущее лесное хозяйство: Усть-Донецкое лесничество
Структурное подразделение юридического лица, ведущего лесное хозяйство: Константиновское
участковое лесничество, лесной квартал № 5, таксационный выдел № 9, площадь лесосеки 2,0 га.

Масштаб 1:10000



Условные обозначения:

| | |
|--|-------------------------------|
| | Лесосеки |
| | Привязки |
| | Привязки неэксплуат. площадей |
| | Неэксплуатационные участки |

Пробные площадки (ленты)

Исполнитель: инженер-лесопатолог, Качан С.А.

(должность, Ф.И.О., подпись)

* в таблицах приведены магнитные углы
(магнитное склонение 0 / не задано)

Экспликация или координаты поворотных точек лесосеки:

Общая площадь: 2,0 га

Эксплуатационная площадь: 2,0 га

| Номера точек | Координаты точки | Румбы линий | Меры линий |
|--------------|---------------------------|-------------|------------|
| 1 - 2 | 41° 02' 42"; 47° 46' 39"; | СВ 15,0° | 275,8 |
| 2 - 3 | 41° 02' 45"; 47° 46' 48"; | | |
| 3 - 4 | 41° 02' 47"; 47° 46' 52"; | СВ 19,0° | 132,4 |
| 4 - 5 | 41° 02' 49"; 47° 46' 55"; | СВ 23,5° | 101,3 |
| 5 - 6 | 41° 02' 50"; 47° 46' 54"; | ЮВ 70,0° | 18,8 |
| 6 - 7 | 41° 02' 51"; 47° 46' 54"; | ЮВ 86,0° | 24,2 |
| 7 - 8 | 41° 02' 53"; 47° 46' 55"; | СВ 73,5° | 40,2 |
| 8 - 9 | 41° 02' 51"; 47° 46' 52"; | ЮЗ 23,5° | 84,0 |
| 9 - 10 | 41° 02' 51"; 47° 46' 50"; | ЮЗ 14,5° | 64,6 |
| 10 - 11 | 41° 02' 50"; 47° 46' 47"; | ЮЗ 13,5° | 90,6 |
| 11 - 12 | 41° 02' 47"; 47° 46' 46"; | ЮЗ 58,5° | 73,6 |
| 12 - 2 | 41° 02' 46"; 47° 46' 47"; | СЗ 34,5° | 31,2 |
| | | СЗ 33,5° | 23,1 |

| № выдела | Ленты (круговой площадки) перече́та | | | | |
|---------------|-------------------------------------|----------|-----------|-----------|-------------|
| | № ленты (площадки) | длина, м | ширина, м | радиус, м | площадь, га |
| 9 | - | - | - | - | - |
| | - | - | - | - | - |
| | - | - | - | - | - |
| Итого: | | | | | - |

Исполнитель: инженер-лесопатолог, Качан С.А.

(должность, Ф.И.О., подпись)

* в таблицах приведены магнитные углы
(магнитное склонение 0 / не задано)

ГИС «Лесные ресурсы» Fortmap 5
1999-2017. Все права защищены.