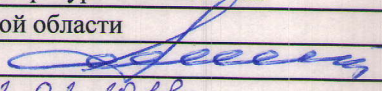


Утверждаю
Первый заместитель министра
природных ресурсов и экологии
Ростовской области

Парахин С.А.
Дата: 18.02.2018г.

Акт
лесопатологического обследования № 4/15/2017
лесных насаждений Усть-Донецкое лесничество(лесопарк)
Ростовская область (субъект Российской федерации)

Способ лесопатологического обследования: 1. Визуальный
2. Инструментальный

х

Место проведения

Участковое лесничество	Урочище (дача)	Квартал (кварталы)	Выдел (выделы)	Площадь, га
Нижне-Кундрюченское	-	26	3	3

Лесопатологическое обследование проведено на общей площади 3 га.

2. Инструментальное обследование лесного участка.

2.1. Фактическая таксационная характеристика лесного насаждения не соответствует таксационному описанию.

Причины не соответствия:

Расхождение по возрасту 12 лет, по высоте, диаметру, по полноте и запасу

2.2. Состояние насаждений:

с нарушенной устойчивостью	-
с утраченной устойчивостью	3

причины повреждения:

Верховой пожар текущего года,(пожар 2017г.)

Заселено (отработано) стволовыми вредителями:

Вид вредителя	Порода	Встречаемость (% заселённых деревьев)	Степень заселения лесного насаждения (слабая, средняя, сильная)
не выявлено			

Повреждено огнём:

Вид пожара	Порода	Состояние корневых лап		Состояние корневой шейки		Подсушивание луба	
		процент повреждённых огнём корней	процент деревьев с данным повреждением	ожог корневой шейки по окружности (1/4; 2/4 ;3/4; более 3/4)	процент деревьев с данным повреждением	по окружности (1/4; 2/4 ;3/4; более 3/4)	процент деревьев с данным повреждением
Верховой пожар текущего года	ОЛЧ			более 3/4	40	более 3/4	60
	Б			более 3/4	70	более 3/5	30

Поражено болезнями:

Вид болезни	Порода	Встречаемость (% поражённых деревьев)	Степень поражения лесного насаждения (слабая, средняя, сильная)
не выявлено			

2.3. Выборке подлежит 100 % деревьев,

в том числе :

ослабленных	<u>-</u>	% (причины назначения)	<u>-</u>
сильно ослабленных	<u>-</u>	% (причины назначения)	<u>-</u>
усыхающих	<u>-</u>	% (причины назначения)	<u>-</u>
свежего сухостоя	<u>100,0</u>	% (причины назначения)	

свежего ветровала	-	%;
свежего бурелома	-	%;
старого ветровала	-	%;
старого бурелома	-	%;
старого сухостоя	-	%;
аварийных	-	%;

2.4. Полнота лесного насаждения после уборки деревьев, подлежащих рубке, составит
Критическая полнота для данной категории лесных насаждений составляет

-
0,3

ЗАКЛЮЧЕНИЕ

С целью предотвращения негативных процессов или снижения ущерба от их воздействия назначено:

Участковое лесничество	Урочище (дача)	Квартал	Выдел	Площадь выдела, га	Вид мероприятия	Площадь мероприятия, га	Порода	Запас на выдел, куб. м	Крайние сроки проведения
Нижне-Кундрюченское	-	26	3	3	ССР	3	ОЛЧ	19,22	2018
							Б	1,91	
							-	-	
							-	-	
							-	-	

Ведомость перечета деревьев, назначенных в рубку, и абрис лесного участка прилагаются

(приложение 2 и 3 к Акту).

Меры по обеспечению возобновления:

Обследование на лесопригодность

Мероприятия, необходимые для предупреждения повреждения или поражения смежных насаждений:

Своевременный вывоз древесины очистка от порубочных остатков

-
-
-
-
-

Сведения для расчёта степени повреждения:

год образования старого сухостоя -

основная причина повреждения древесины

Верховой пожар текущего года .

Дата проведения обследований

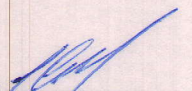
19. 10. 2017

Исполнитель работ по проведению лесопатологического обследования: инженер-лесопатолог филиала ФБУ "Рослесозащита" "ЦЗЛ Волгоградской области"

ФИО

Качан С.А.

Подпись



Ведомость лесных участков с выявленными несоответствиями таксационным описаниям
Усть-Донецкое
Нижне-Кундрюченское

Лесничество (лесопарк)
Уч.лесничество
Урочище(лесная дача)

Источник данных	Год проведения лесоустройства	Номер квартала	Номер выдела	Площадь выдела	Целевое назначение лесов	Категория защитных лесов	Номер лесопатологического выдела	Площадь лесопатологического выдела, га	Таксационные характеристики										Заложено пробных площадей			
									Порода	Возраст, лет	Средняя высота, м	Средний диаметр, см	тип леса	ТУМ	Полнота	Бонитет	Запас на 1 га, м3	Количество, шт	Общая площадь			
ТО	2005	26	3	3	Защитные	Противорозннные леса			90ЛЧ1Б	ОЛЧ	40	11	14	СМШ	А3	0,8	4		63,3		3 га	
										Б	-	10	12									6,7
										-	-	-	-									-
										-	-	-	-									-
										-	-	-	-									-
Ф	2017	26	3	3	Защитные	Противорозннные леса	-	3	90ЛЧ1Б	ОЛЧ	52	8	13	СМШ	А3	0,1	4	6,4	0,63	1		
										Б	-	6	15									-
										-	-	-	-									-
										-	-	-	-									-
										-	-	-	-									-
										7,03												

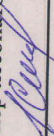
ТО - таксационные описания
Ф - фактическая характеристика лесного насаждения

Исполнитель работ по проведению лесопатологического обследования: инженер-лесопатолог филиала ФБУ "Рослесозащита" "ЦЗЛ Волгоградской области"

Качан С.А.

Подпись

ФИО



Ведомость перечета деревьев назначенных в рубку
Временная пробная площадь № 1

Субъект Российской Федерации Ростовская область

Лесничество (лесопарк) Усть-Донецкое

Уч.лесничество Нижне-Кундрюченское

Урочище(лесная дача) -

Квартал 26

Выдел 3 Площадь 3 га.

Площадь мероприятия 3 га

Размер пробной площади 3 га

Номер очага вредных организмов -

Таксационная характеристика:

тип леса СМШ

состав 9ОЛЧ1Б

возраст 52 / - / - / - / - / - /

бонитет 4 полнота 0,1

запас на га, м³ 7,03

возобновление бследование на лесопригодност

Время и причина ослабления лесного насаждения:

Причины повреждения: верховой пожар текущего года (код 874),

Данные причины определены по следующим признакам: Ожог кроны свежий (>3/4 кроны) (код 332)

Тип очага организмов: эпизодический, хронический (подчеркнуть).

Фаза развития очага вредных организмов: начальная, нарастания членности, собственно вспышка, кризис (подчеркнуть).

Состояние лесного насаждения: **Насаждение с утраченной устойчивостью (погибшее насаждение.),**
СКС = 5

Намечаемые мероприятия: **Сплошная санитарная рубка**

Исполнитель работ по проведению лесопатологического обследования: инженер-лесопатолог филиала ФБУ "Рослесозащита" "ЦЗЛ Волгоградской области"

Ф. И. О. Качан С.А.

Подпись 

Дата составления документа: 5.02.2018г.

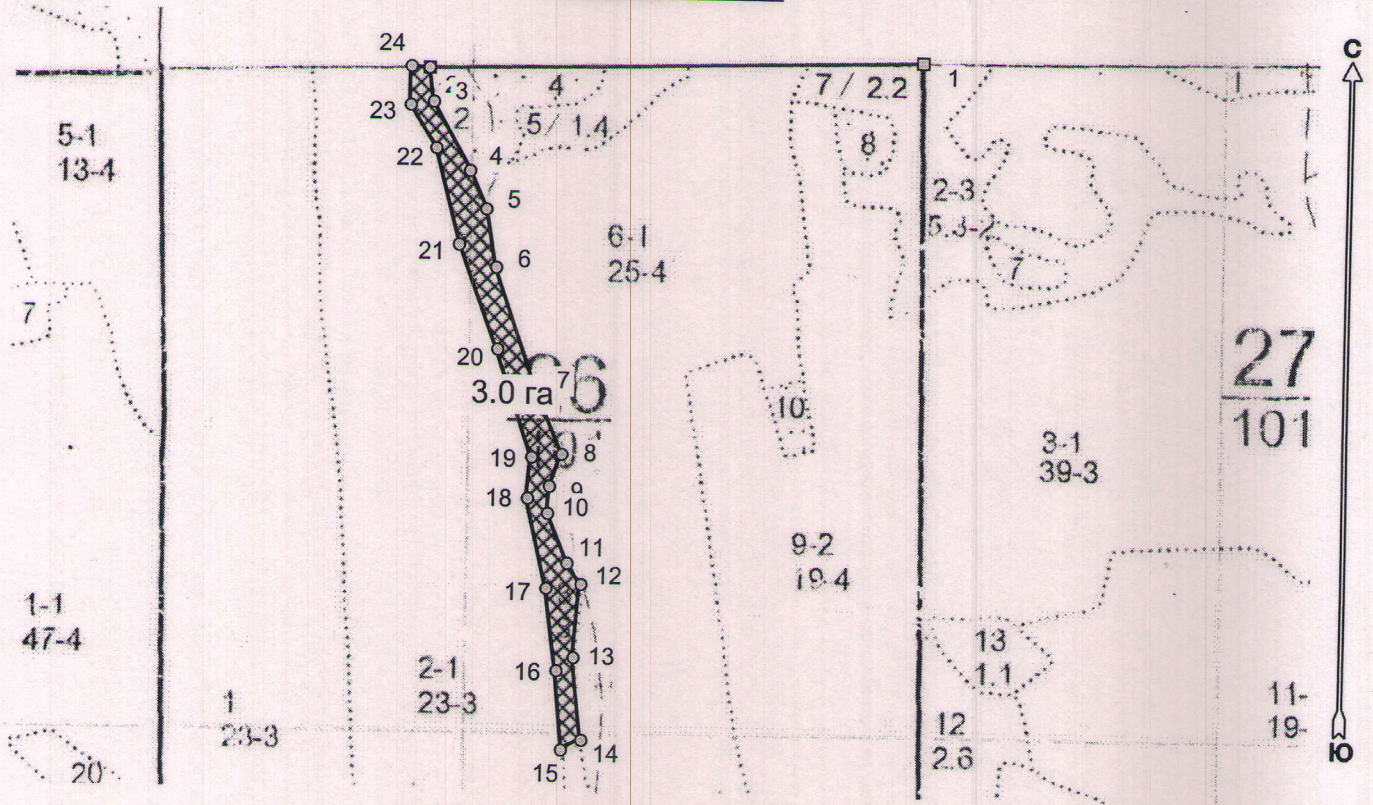
Телефон 8-961-322-38-10



**Абрис лесного участка
с обозначенными границами**

Месторасположение лесосеки: Ростовская область
Юридическое лицо, ведущее лесное хозяйство: Усть-Донецкое лесничество
Структурное подразделение юридического лица, ведущего лесное хозяйство: Нижне-Кундрюченское участковое лесничество, лесной квартал № 26, таксационный выдел № 3, площадь лесосеки 3,0 га.

Масштаб 1:10000



Условные обозначения:

	Лесосеки
	Привязки
	Привязки неэксплуат. площадей
	Неэксплуатационные участки

Пробные площадки (ленты)

№ выдела	Ленты (круговой площадки) перечета				
	№ ленты (площадки)	длина, м	ширина, м	радиус, м	площадь, га
6	-	-	-	-	-
	-	-	-	-	-
	-	-	-	-	-
Итого:					-

Исполнитель: инженер-лесопатолог, Качан С.А.

(должность, Ф.И.О., подпись)

* в таблицах приведены магнитные углы
(магнитное склонение 0 / не задано)

Экспликация или координаты поворотных точек лесосеки:

Общая площадь: 3,0 га

Эксплуатационная площадь: 3,0 га

Номера точек	Координаты точки	Румбы линий	Меры линий
1 - 2	40° 56' 10"; 47° 47' 16";	ЮЗ 88,5°	656,2
2 - 3	40° 55' 39"; 47° 47' 16";	ЮВ 8,0°	45,3
3 - 4	40° 55' 39"; 47° 47' 14";	ЮВ 29,0°	102,7
4 - 5	40° 55' 41"; 47° 47' 11";	ЮВ 24,5°	54,6
5 - 6	40° 55' 42"; 47° 47' 10";	ЮВ 11,0°	76,7
6 - 7	40° 55' 43"; 47° 47' 07";	ЮВ 19,0°	171,4
7 - 8	40° 55' 46"; 47° 47' 02";	ЮВ 23,0°	90,6
8 - 9	40° 55' 48"; 47° 46' 59";	ЮЗ 21,0°	44,7
9 - 10	40° 55' 47"; 47° 46' 58";	ЮЗ 2,5°	35,3
10 - 11	40° 55' 47"; 47° 46' 57";	ЮВ 23,5°	68,2
11 - 12	40° 55' 48"; 47° 46' 55";	ЮВ 35,0°	33,4
12 - 13	40° 55' 49"; 47° 46' 54";	ЮЗ 5,0°	96,5
13 - 14	40° 55' 49"; 47° 46' 51";	ЮВ 6,5°	109,8
14 - 15	40° 55' 49"; 47° 46' 47";	ЮЗ 65,0°	30,2
15 - 16	40° 55' 48"; 47° 46' 47";	СЗ 4,5°	104,5
16 - 17	40° 55' 47"; 47° 46' 50";	СЗ 8,5°	108,6
17 - 18	40° 55' 47"; 47° 46' 54";	СЗ 13,5°	118,6
18 - 19	40° 55' 45"; 47° 46' 58";	СВ 5,0°	53,1
19 - 20	40° 55' 46"; 47° 46' 59";	СЗ 18,5°	150,6
20 - 21	40° 55' 43"; 47° 47' 04";	СЗ 21,0°	146,2
21 - 22	40° 55' 41"; 47° 47' 08";	СЗ 14,5°	129,1
22 - 23	40° 55' 39"; 47° 47' 12";	СЗ 32,0°	66,3
23 - 24	40° 55' 38"; 47° 47' 14";	СВ 0,0°	51,3
24 - 2	40° 55' 38"; 47° 47' 16";	ЮВ 86,0°	24,2

Исполнитель: инженер-лесопатолог, Качан С.А.

(должность, Ф.И.О., подпись)

* в таблицах приведены магнитные углы
(магнитное склонение 0 / не задано)