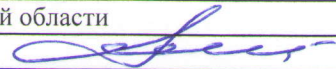


Утверждаю

Первый заместитель министра  
природных ресурсов и экологии  
Ростовской области

Дата: 20.04.2018г.

  
Парахин С.А.

**Акт**

**лесопатологического обследования № 30/14/2017**

лесных насаждений Тарасовское лесничество(лесопарк)  
Ростовская область (субъект Российской Федерации)

Способ лесопатологического обследования: 1. Визуальный

2. Инструментальный

х

**Место проведения**

Участковое лесничество	Урочище (дача)	Квартал (кварталы)	Выдел (выделы)	Площадь, га
Большинское	-	23	3	5,2

Лесопатологическое обследование проведено на общей площади 5,2 га.

## 2. Инструментальное обследование лесного участка.

2.1. Фактическая таксационная характеристика лесного насаждения не соответствует таксационному описанию.

Причины не соответствия:

Давность материалов лесоустройства (расхождение по возрасту 12 лет)

2.2. Состояние насаждений:

с нарушенной устойчивостью	5,2
с утраченной устойчивостью	-

причины повреждения:

Корневая губка , , ,

Заселено (отработано) стволовыми вредителями:

Вид вредителя	Порода	Встречаемость (% заселённых деревьев)	Степень заселения лесного насаждения (слабая, средняя, сильная)
не выявлено			

Повреждено огнём:

Вид пожара	Порода	Состояние корневых лап		Состояние корневой шейки		Подсушивание луба	
		процент повреждённых огнём корней	процент деревьев с данным повреждением	ожог корневой шейки по окружности (1/4; 2/4 ;3/4; более 3/4)	процент деревьев с данным повреждением	по окружности (1/4; 2/4 ;3/4; более 3/4)	процент деревьев с данным повреждением

Поражено болезнями:

Вид болезни	Порода	Встречаемость (% поражённых деревьев)	Степень поражения лесного насаждения (слабая, средняя, сильная)		
Корневая губка	СО	50		средняя	

2.3. Выборке подлежит 43,1% деревьев,

в том числе :

ослабленных - % (причины назначения) \_\_\_\_\_

сильно ослабленных - % (причины назначения) \_\_\_\_\_

усыхающих 8,3 % (причины назначения) \_\_\_\_\_

свежего сухостоя 1,1 % (причины назначения) \_\_\_\_\_

Наличие плодовых тел в комлевой части и на корнях

свежего ветровала	-	%;
свежего бурелома	-	%;
старого ветровала	<u>8,8</u>	%;
старого бурелома	-	%;
старого сухостоя	<u>24,9</u>	%;
аварийных	-	%;

2.4. Полнота лесного насаждения после уборки деревьев, подлежащих рубке, составит  
Критическая полнота для данной категории лесных насаждений составляет

0,35

0,3

### ЗАКЛЮЧЕНИЕ

С целью предотвращения негативных процессов или снижения ущерба от их воздействия назначено:

Участковое лесничество	Урочище (дача)	Квартал	Выдел	Площадь выдела, га	Вид мероприятия	Площадь мероприятия, га	Порода	Запас на выдел, куб. м	Крайние сроки проведения
Большинское	-	23	3	5,2	ВСП	5,2	СО	637,00	2018-2019
							-	-	
							-	-	
							-	-	
							-	-	

Ведомость перчета деревьев, назначенных в рубку, и абрис лесного участка прилагаются

(приложение 2 и 3 к Акту).

Меры по обеспечению возобновления:

-

---



---



---

Мероприятия, необходимые для предупреждения повреждения или поражения смежных насаждений:

**Своевременный вывоз древесины очистка от порубочных остатков**

-

---



---



---

Сведения для расчёта степени повреждения:

год образования старого сухостоя

2012-2014

основная причина повреждения древесины

Корневая губка

Дата проведения обследований

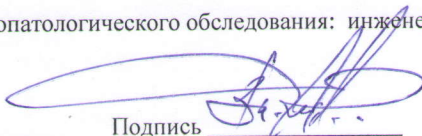
19.10.2017г.

Исполнитель работ по проведению лесопатологического обследования: инженер-лесопатолог филиала ФБУ "Рослесозащита" "ЦЗЛ Волгоградской области"

ФИО

Федюк В.В.

Подпись



**Ведомость перече́та дере́вьев**

Порода	СО										СКС = 2,9	
	Количество деревьев по категориям состояния, шт										Всего деревьев	
	I без признаков ослабления	II ослабленные	III сильно ослабленные	IV усыхающие	V - сухостой		Ветровал		Бурелом		шт.	в т.ч. подлежит рубке, %
свежий					старый	свежий	старый	свежий	старый			
1	2	3	4	5	6	7	8	9	10	11	12	13
8												
12						3					3	100
16	8			2		7					17	41
20	15	10		3		9					37	24
24	9	7		7	2	12		13			50	54
28	8	10		3		14		3			38	45
32	6	11									17	
36	5	9									14	
40	3	2									5	
44												
48												
52												
56												
60												
64												
68												
72												
76												
80												
84												
88												
92												
96												
100												
<b>Итого</b>	<b>54</b>	<b>49</b>	<b>-</b>	<b>15</b>	<b>2</b>	<b>45</b>	<b>-</b>	<b>16</b>	<b>-</b>	<b>-</b>	<b>181</b>	<b>78</b>
<b>% деревьев</b>	<b>29,8</b>	<b>27,1</b>	<b>-</b>	<b>8,3</b>	<b>1,1</b>	<b>24,9</b>	<b>-</b>	<b>8,8</b>	<b>-</b>	<b>-</b>	<b>100</b>	<b>43,1</b>
<b>запас</b>	<b>22,75</b>	<b>26,45</b>	<b>-</b>	<b>4,75</b>	<b>0,68</b>	<b>13,94</b>	<b>-</b>	<b>5,86</b>	<b>-</b>	<b>-</b>	<b>74,43</b>	<b>25,20</b>
<b>Итого, %</b>	<b>30,6</b>	<b>35,5</b>	<b>-</b>	<b>6,4</b>	<b>0,9</b>	<b>18,7</b>	<b>-</b>	<b>7,9</b>	<b>-</b>	<b>-</b>	<b>-</b>	<b>33,9</b>

Приложение 1  
к акту лесопатологического обследования

Ведомость лесных участков с выявленными несоответствиями таксационным описаниям

Тарасовское  
Большинское

Лесничество (лесопарк)

Уч. лесничество

Урочище(лесная дача)

Источник данных	Год проведения лесосурьейства	Номер квартала	Номер выдела	Площадь выдела	Целевое назначение лесов	Категория защитных лесов	Номер лесопатологического выдела	Площадь лесопатологического выдела, га	Таксационные характеристики									Заложено пробных площадей							
									Порода	Возраст, лет	Средняя высота, м	Средний диаметр, см	тип леса	ТУМ	Плотота	Бонитет	Запас на I кв. м3	Количество, шт	Общая площадь						
ТО	2005	23	3	5,2	Защитные	ПРОТИВОРОЗНОННЫЕ ЛЕСА			10С	С	51	13	16	СЗР	В1	0,8	3	-	-	-	-	-	-	-	140
										-	-	-	-												
										-	-	-	-												
										-	-	-	-												
										-	-	-	-												
Ф	2017	23	3	5,2	Защитные	ПРОТИВОРОЗНОННЫЕ ЛЕСА	1	5,2	10С	С	63	22	24	СЗР	В1	0,7	3	-	-	-	-	-	-	122,5	
										-	-	-	-												
										-	-	-	-												
										-	-	-	-												
										-	-	-	-												

ТО - таксационные описания

Ф - фактическая характеристика лесного насаждения

Исполнитель работ по проведению лесопатологического обследования: инженер-лесопатолог филиала ФБУ "Рослесозащита" ЦЗЛ Волгоградской области"

ФИО Федюк В.В.

Подпись

Ведомость перечета деревьев назначенных в рубку  
Временная пробная площадь № 1

Субъект Российской Федерации Ростовская область

Лесничество (лесопарк) Тарасовское Уч.лесничество Большинское

Урочище(лесная дача) -

Квартал 23 Выдел 3 Площадь 5,2 га.

Площадь мероприятия 5,2 га Размер пробной площади 0,52 га

Номер очага вредных организмов -

Таксационная характеристика:

тип леса СЗР состав 10СО

возраст 63 / - / - / - / - / - / - / - / бонитет 3 полнота 0,7

запас на га, м<sup>3</sup> 122,5 возобновление -

Время и причина ослабления лесного насаждения:

Причины повреждения: корневая губка (код 466),

Данные причины определены по следующим признакам: наличие гнили (код 832), смолотечение (код 820), наличие плодовых тел в комлевой части и на корнях (код 802), усыхание от 1/4 до 1/2 ветвей в кроне прошлых лет (код 112), усыхание <1/4 ветвей в кроне прошлых лет (код 111).

Тип очага организмов: эпизодический, хронический (подчеркнуть).

Фаза развития очага вредных организмов: начальная, нарастания численности, собственно вспышка, кризис (подчеркнуть).

Состояние лесного насаждения: **Насаждение с нарушенной устойчивостью ( сильно ослабленное ),**  
**СКС = 2,9**

Намечаемые мероприятия: **Выборочная санитарная рубка**

Исполнитель работ по проведению лесопатологического обследования: инженер-лесопатолог филиала ФБУ "Рослесозащита" "ЦЗЛ Волгоградской области"

Ф. И. О. Федюк В.В.

Подпись 

Дата составления документа: 18.04.2018г.

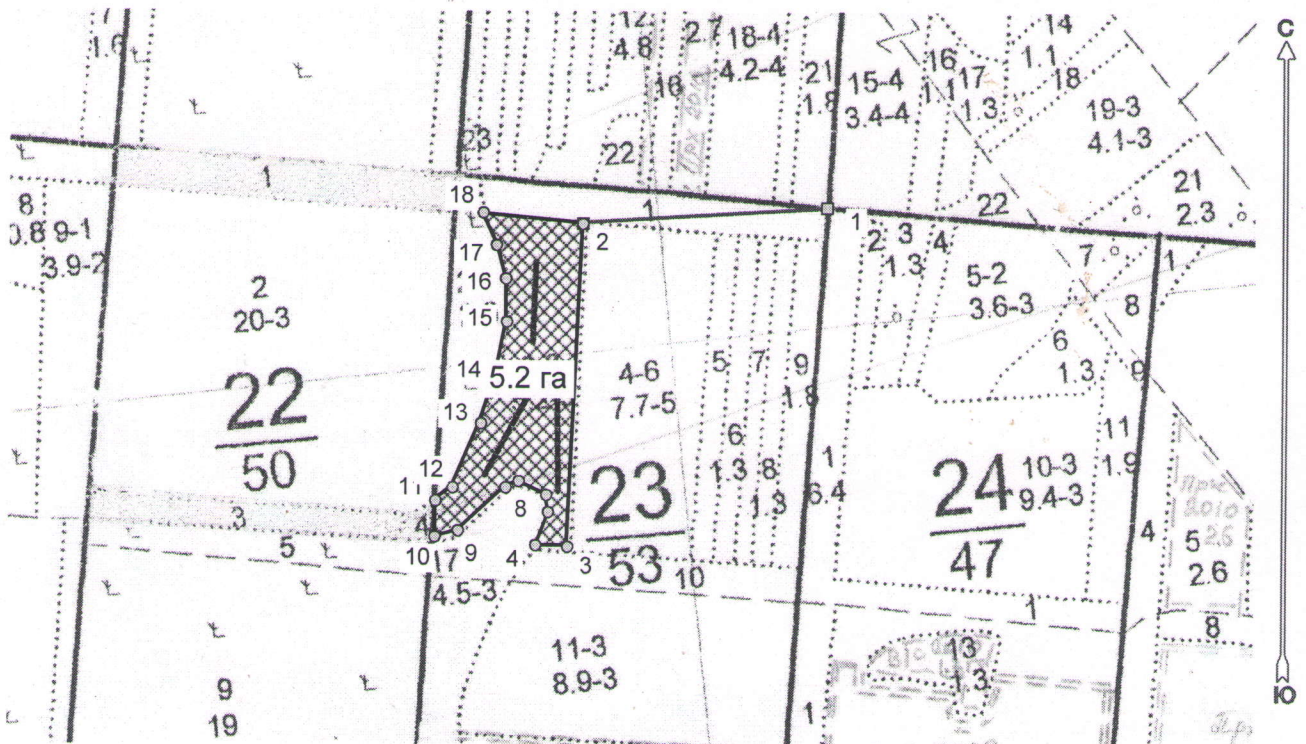
Телефон 8-961-270-04-90



**Абрис лесного участка  
с обозначенными границами**

Месторасположение лесосеки: Ростовская область  
Юридическое лицо, ведущее лесное хозяйство: Тарасовское лесничество  
Структурное подразделение юридического лица, ведущего лесное хозяйство: Большинское  
участковое лесничество, лесной квартал № 23, таксационный выдел № 3, площадь лесосеки 5,2 га.

Масштаб 1:10000



Условные обозначения:

	Лесосеки
	Привязки
	Привязки неэксплуат. площадей
	Неэксплуатационные участки

Пробные площадки (ленты)

Исполнитель: инженер-лесопатолог, Федюк В.В.

(должность, Ф.И.О., подпись)

\* в таблицах приведены магнитные углы  
(магнитное склонение 0 / не задано)

Экспликация или координаты поворотных точек лесосеки:

Общая площадь: 5,2 га

Эксплуатационная площадь: 5,2 га

Номера точек	Координаты точки	Румбы линий	Меры линий
1 - 2	40° 59' 51"; 48° 38' 16";	ЮЗ 86,0°	341,2
	40° 59' 35"; 48° 38' 15";		
2 - 3	40° 59' 34"; 48° 38' 01";	ЮЗ 2,5°	447,9
3 - 4	40° 59' 32"; 48° 38' 01";	СЗ 87,5°	44,7
4 - 5	40° 59' 32"; 48° 38' 02";	СВ 21,0°	48,9
5 - 6	40° 59' 32"; 48° 38' 03";	СЗ 6,5°	23,8
6 - 7	40° 59' 30"; 48° 38' 04";	СЗ 63,5°	43,3
7 - 8	40° 59' 30"; 48° 38' 03";	ЮЗ 63,5°	20,3
8 - 9	40° 59' 26"; 48° 38' 01";	ЮЗ 47,5°	88,6
9 - 10	40° 59' 25"; 48° 38' 01";	ЮЗ 75,0°	33,6
10 - 11	40° 59' 25"; 48° 38' 03";	СВ 1,0°	50,1
11 - 12	40° 59' 26"; 48° 38' 03";	СВ 52,5°	29,9
12 - 13	40° 59' 28"; 48° 38' 06";	СВ 23,5°	96,8
13 - 14	40° 59' 29"; 48° 38' 08";	СВ 16,5°	66,2
14 - 15	40° 59' 30"; 48° 38' 11";	СВ 12,0°	79,3
15 - 16	40° 59' 29"; 48° 38' 13";	СЗ 1,5°	59,5
16 - 17	40° 59' 29"; 48° 38' 14";	СЗ 15,5°	48,3
17 - 18	40° 59' 28"; 48° 38' 16";	СЗ 23,0°	48,8
18 - 2		ЮВ 84,0°	140,4

№ выдела	Ленты (круговой площадки) перечета				
	№ ленты (площадки)	длина, м	ширина, м	радиус, м	площадь, га
3	1	180	10		0,18
	2	170	10		0,17
	3	170	10		0,17
				Итого:	0,52

Исполнитель: инженер-лесопатолог, Федюк В.В.

(должность, Ф.И.О., подпись)

\* в таблицах приведены магнитные углы  
(магнитное склонение 0 / не задано)

ГИС «Лесные ресурсы» Формат 5  
1999-2017. Все права защищены.