



## 2. Инструментальное обследование лесного участка.

2.1. Фактическая таксационная характеристика лесного насаждения не соответствует таксационному описанию.

Причины не соответствия:

**Давность лесоустройства 10 и более лет**

(несоответствие возраста, средних значений высоты, диаметра и запаса)

Выявленное несоответствие приведено в приложении 1 к настоящему Акту

2.2. Состояние насаждений:

**с нарушенной устойчивостью**

-

**с утраченной устойчивостью**

8,3

причины повреждения:

**Устойчивый низовой пожар 4-10 летней давности высокой интенсивности**

Заселено (отработано) стволовыми вредителями:

Вид вредителя	Порода	Встречаемость (% заселённых деревьев)	Степень заселения лесного насаждения (слабая, средняя, сильная)	
			слабая	средняя, сильная
не выявлено				

Повреждено огнём:

Вид пожара	Порода	Состояние корневых лап		Состояние корневой шейки		Подсушивание луба	
		процент повреждённых огнём корней	процент деревьев с данным повреждением см	ожог корневой шейки по окружности (1/4; 2/4)	процент деревьев с данным повреждением см	по окружности (1/4; 2/4; 3/4; более 3/4)	процент деревьев с данным повреждением см
868	акация			более 3/4	20	более 3/4	10
	акация			3/4	70		

Поражено болезнями:

Вид болезни	Порода	Встречаемость (% поражённых деревьев)	Степень поражения лесного насаждения (слабая, средняя, сильная)	
не выявлено				

2.3. Выборке подлежит 100,0% деревьев,

в том числе :

ослабленных - % (причины назначения)

-

сильно ослабленных - % (причины назначения)

-

усыхающих 6,4 % (причины назначения)

Ожог корневой шейки свежий (<3/4 окружности)

свежего сухостоя 20,2 % (причины назначения)

Ожог корневой шейки свежий (>3/4 окружности)



свежего ветровала	-	%;
свежего бурелома	-	%;
старого ветровала	3,4	%;
старого бурелома	-	%;
старого сухостоя	70,0	%;
аварийных	-	%;

2.4. Полнота лесного насаждения после уборки деревьев, подлежащих рубке, составит  
Критическая полнота для данной категории лесных насаждений составляет

-  
0,3

### ЗАКЛЮЧЕНИЕ

С целью предотвращения негативных процессов или снижения ущерба от их воздействия назначено:

Участковое лесничество	Урочище (дача)	Квартал	Выдел	Площадь выдела, га	Вид мероприятия	Площадь мероприятия, га	Порода	Запас на выдел, куб. м	Крайние сроки проведения
Обливское	-	86	4	8,3	ССР	8,3	А	382,10	2018
							-	-	
							-	-	
							-	-	
							-	-	

Ведомость перечета деревьев, назначенных в рубку, и абрис лесного участка прилагаются

(приложение 2 и 3 к Акту).

Меры по обеспечению возобновления:

**сохранение имеющейся поросли**

Мероприятия, необходимые для предупреждения повреждения или поражения смежных насаждений:

**Своевременный вывоз древесины, очистка от порубочных остатков**

-

-

Сведения для расчёта степени повреждения:

год образования старого сухостоя 2012-2014

основная причина повреждения древесины

Устойчивый низовой пожар 4-10 летней давности высокой интенсивности

Дата проведения обследований

31.10.2018

Исполнитель работ по проведению лесопатологического обследования: инженер-лесопатолог филиала ФБУ "Рослесозащита" "ЦЗЛ Волгоградской области"

ФИО

Федюк В.В.

Подпись

Федюк



Ведомость лесных участков с выявленными несоответствиями таксационным описаниям

Лесничество (лесопарк) \_\_\_\_\_ Обливское  
Уч.лесничество \_\_\_\_\_ Обливское

Урочище(лесная дача) \_\_\_\_\_ Секретёвские пески

Источник данных	Год проведения лесосурьейства	Номер квартала	Номер выдела	Площадь выдела	Целевое назначение лесов	Категория защитных лесов	Номер лесопатологического выдела	Площадь лесопатологического выдела, га	Таксационные характеристики										Заложено пробных площадей															
									Порода	Возраст, лет	Средняя высота, м	Средний диаметр, см	тип леса	ТУМ	Плотота	Бонитет	Запас на I кв. м3	Количество, шт	Общая площадь															
ТО	2005	86	4	8,3	Защитные	ПРОТИВОРОЗНОННЫЕ ЛЕСА			Состав	A	41	13	16						90,4															
										-	-	-	-	-	-	-	-	-	-	-	-	-	-	-	-	-	-	-	-	-	-			
										-	-	-	-	-	-	-	-	-	-	-	-	-	-	-	-	-	-	-	-	-	-	-	-	-
										-	-	-	-	-	-	-	-	-	-	-	-	-	-	-	-	-	-	-	-	-	-	-	-	-
										-	-	-	-	-	-	-	-	-	-	-	-	-	-	-	-	-	-	-	-	-	-	-	-	-
Ф		86	4	8,3	Защитные	132*			10А	A	53	15	17					46,02																
										-	-	-	-	-	-	-	-	-	-	-	-	-	-	-	-	-	-	-	-	-	-			
										-	-	-	-	-	-	-	-	-	-	-	-	-	-	-	-	-	-	-	-	-	-	-	-	-
										-	-	-	-	-	-	-	-	-	-	-	-	-	-	-	-	-	-	-	-	-	-	-	-	-
										-	-	-	-	-	-	-	-	-	-	-	-	-	-	-	-	-	-	-	-	-	-	-	-	-

ТО - таксационные описания

Ф - фактическая характеристика лесного насаждения

132\* - защитные полосы лесов вдоль железнодорожных путей общего пользования, федеральных автомобильных дорог общего пользования и автомобильных дорог общего пользования, находящихся в собственности субъектов Российской Федерации

Исполнитель работ по проведению лесопатологического обследования: инженер-лесопатолог филиала ФБУ "Рослесозащита" ЦЗЛ Волгоградской области"

ФИО \_\_\_\_\_ Фелюк В.В. Подпись *В.В. Фелюк*



**Ведомость перечета деревьев назначенных в рубку**  
**Временная пробная площадь № 1**

Субъект Российской Федерации Ростовская область

Лесничество (лесопарк) Обливское Уч.лесничество Обливское

Урочище(лесная дача) Секретёвские пески

Квартал 86 Выдел 4 Площадь 8,3 га.

Площадь мероприятия 8,3 га Размер пробной площади 0,83 га

Номер очага вредных организмов -

Таксационная характеристика:

тип леса СЗР состав 10А

возраст 53 бонитет 3 полнота 0,4

запас на га, м<sup>3</sup> 46,02 возобновление послеовое

Время и причина ослабления лесного насаждения: 2007-2016гг

Причины повреждения: устойчивый низовой пожар 4-10 летней давности высокой интенсивности (код 868),

Данные причины определены по следующим признакам: вывал деревьев в результате воздействия лесных пожаров (код 335), ожог корневой шейки свежий (>3/4 окружности) (код 312), ожог корневой шейки свежий (<3/4 окружности) (код 311), усыхание вершины прошлых лет более 2/3 длины кроны (код 133).

Тип очага организмов: эпизодический, хронический (подчеркнуть).

Фаза развития очага вредных организмов: начальная, нарастания численности, собственно вспышка, кризис (подчеркнуть).

Состояние лесного насаждения: Насаждение с утраченной устойчивостью (погибшее насаждение.),  
**СКС = 4,9**

Намечаемые мероприятия: Сплошная санитарная рубка

Исполнитель работ по проведению лесопатологического обследования: инженер-лесопатолог филиала ФБУ "Рослесозащита" "ЦЗЛ Волгоградской области"

Ф. И. О. Федюк В.В.

Подпись Федюк

Дата составления документа: 26.01.2018

Телефон 8-961-270-04-90



**Ведомость перече́та дере́вьев**

СКС = 4,9

Порода	А										Всего деревьев	
	Количество деревьев по категориям состояния, шт										шт.	в т.ч. подлежит рубке, %
	Ступени толщины, см	I без признаков ослабления	II ослабленные	III сильно ослабленные	IV усыхающие	V - сухостой		Ветровал		Бурелом		
	2	3	4	5	6	7	8	9	10	11	12	13
1												
8				7	4	19					30	100
12					13	21		2			36	100
16					3	31					34	100
20				9	2	48					59	100
24					15	22		3			40	100
28												
32												
36												
40												
44												
48												
52												
56												
60												
64												
68												
72												
76												
80												
84												
88												
92												
96												
100												
<b>Итого</b>	-	-	-	16	37	141	-	5	-	-	199	199
<b>% деревьев</b>	-	-	-	8,0	18,6	70,9	-	2,5	-	-	100	100,0
<b>запас</b>	-	-	-	2,42	7,73	26,75	-	1,30	-	-	38,21	38,20
<b>Итого, %</b>	-	-	-	6,4	20,2	70,0	-	3,4	-	-	-	100,0



### Абрис лесного участка с обозначенными границами

Месторасположение лесосеки: Ростовская область

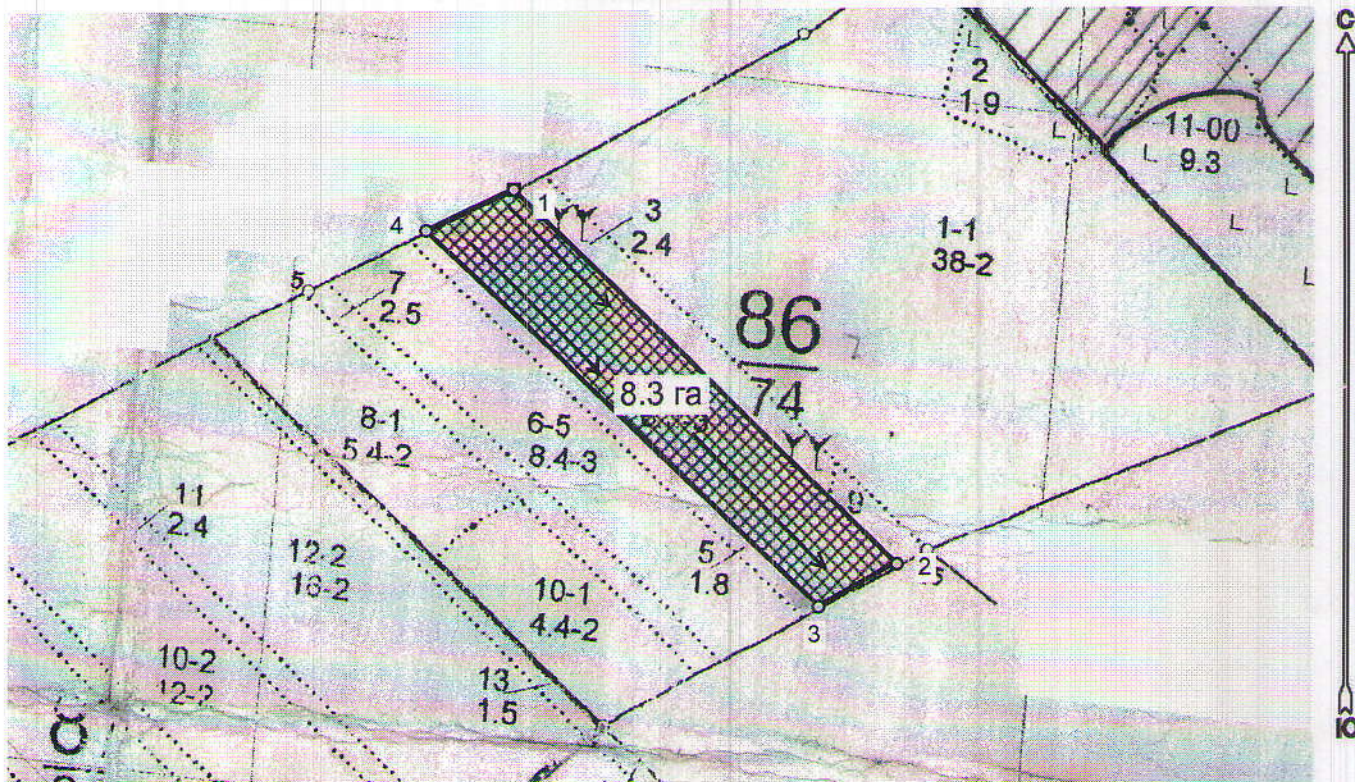
Юридическое лицо, ведущее лесное хозяйство: Обливское лесничество

Структурное подразделение юридического лица, ведущего лесное хозяйство:

Обливское участковое лесничество, лесной квартал № 86, таксационный выдел №

4, площадь лесосеки 8,3 га.

Масштаб 1:10000



Условные обозначения:

	Лесосеки
	Привязки
	Привязки неэксплуат. площадей
	Неэксплуатационные участки

Пробные площадки (ленты)

Исполнитель: инженер-лесопатолог Федюк В.В.

(должность, фамилия, инициалы, подпись)

*Федюк*

\* в таблицах приведены магнитные углы  
(магнитное склонение 0 / не задано)



Экспликация или координаты поворотных точек лесосеки:

Общая площадь: 8,3 га

Эксплуатационная площадь: 8,3 га

Номера точек	Координаты	Румбы линий	Длина, м
1 - 2	42° 37' 14", 48° 34' 54";	ЮВ 45,5°	709,9
2 - 3	42° 37' 39", 48° 34' 38";		
3 - 4	42° 37' 34", 48° 34' 36";	ЮЗ 61,5°	116,8
4 - 1	42° 37' 08", 48° 34' 52";	СЗ 46,5°	719,1
		СВ 64,5°	128,1

№ выдела	Ленты (круговой площадки) перечета				
	№ ленты (площадки)	длина, м	ширина, м	радиус, м	площадь, га
4	1	140	20		0,28
	2	135	20		0,27
	3	140	20		0,28
				Итого:	0,83

Исполнитель: инженер-лесопатолог Федюк В.В.

(должность, фамилия, инициалы, подпись)

*Федюк*

\* в таблицах приведены магнитные углы  
(магнитное склонение 0 / не задано)

ГИС «Лесные ресурсы» Fortmap 5  
1999-2017. Все права защищены.