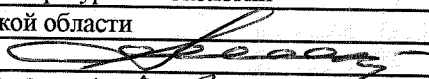


Утверждаю  
Первый заместитель министра  
природных ресурсов и экологии  
Ростовской области  
  
Парахин С.А.  
Дата: 20.02.2018

**Акт**  
**лесопатологического обследования № 21/3/2017**  
лесных насаждений Донецкое лесничество(лесопарк)  
Ростовская область (субъект Российской Федерации)

Способ лесопатологического обследования: 1. Визуальный  
2. Инструментальный

x

**Место проведения**

Участковое лесничество	Урочище (дача)	Квартал (кварталы)	Выдел (выделы)	Площадь, га
Фоминское	-	18	15	3,7

Лесопатологическое обследование проведено на общей площади 3,7 га.

## 2. Инструментальное обследование лесного участка. ЛПВ №1 - 3,4 га, ЛПВ № 2 - 0,3 га

2.1. Фактическая таксационная характеристика лесного насаждения не соответствует таксационному описанию.

Причины не соответствия:

**Давность лесоустройства 10 и более лет**  
(несоответствие состава, возраста, средних значений высоты, диаметра и запаса)

2.2. Состояние насаждений:

с нарушенной устойчивостью    
с утраченной устойчивостью 3,4

причины повреждения:

**ЛПВ № 1 - Корневая губка, ЛПВ № 2 - Межвидовая конкуренция**

Заселено (отработано) стволовыми вредителями:

Вид вредителя	Порода	Встречаемость (% заселённых деревьев)	Степень заселения лесного насаждения (слабая, средняя, сильная)
не выявлено			

Повреждено огнём:

Вид пожара	Порода	Состояние корневых лап		Состояние корневой шейки		Подсушивание луба	
		процент повреждённых огнём корней	процент деревьев с данным повреждением	ожог корневой шейки по окружности (1/4; 2/4; 3/4; более 3/4)	процент деревьев с данным повреждением	по окружности (1/4; 2/4; 3/4; более 3/4)	процент деревьев с данным повреждением
-							

Поражено болезнями:

Вид болезни	Порода	Встречаемость (% поражённых деревьев)	Степень поражения лесного насаждения (слабая, средняя, сильная)	
Корневая губка	С	100		сильная

ЛПВ №1

2.3. Выборке подлежит 100% деревьев,

в том числе :

ослабленных           -           % (причины назначения)           -          

сильно ослабленных           -           % (причины назначения)           -          

усыхающих           3,4           % (причины назначения)           наличие плодовых тел в комлевой части и на корнях          

свежего сухостоя           -           % (причины назначения)

свежего ветровала	-	%;
свежего бурелома	-	%;
старого ветровала	<b>30,4</b>	%;
старого бурелома	-	%;
старого сухостоя	<b>66,2</b>	%;
аварийных	-	%;

2.4. Полнота лесного насаждения после уборки деревьев, подлежащих рубке, составит ЛПВ №1 -  
Критическая полнота для данной категории лесных насаждений составляет

ЛПВ №1	0,3
ЛПВ №2	0,3

### ЗАКЛЮЧЕНИЕ

С целью предотвращения негативных процессов или снижения ущерба от их воздействия назначено:

Участковое лесничество	Урочище (дача)	Квартал	Выдел	Площадь выдела, га	Вид мероприятия	Площадь мероприятия, га	Порода	Запас на выдел, куб. м	Крайние сроки проведения
Фоминское	-	18	15	3,7	ССР ЛПВ №1	3,4	СО	52,30	2018
					-		-		
					ЛПВ №2 СОМ не требует	0,3	ДНН	-	
					-		-		

Ведомость перечета деревьев, назначенных в рубку, и абрис лесного участка прилагаются

(приложение 2 и 3 к Акту).

Меры по обеспечению возобновления:

-

---



---



---

Мероприятия, необходимые для предупреждения повреждения или поражения смежных насаждений:

**Своевременный вывоз древесины очистка от порубочных остатков**

-

---



---



---

Сведения для расчёта степени повреждения:

год образования старого сухостоя 2012-2014

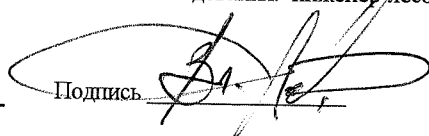
основная причина повреждения древесины ЛПВ № 1 - Корневая губка, ЛПВ № 2 - Межвидовая конкуренция

Дата проведения обследований 25.10.2014г

Исполнитель работ по проведению лесопатологического обследования: инженер-лесопатолог филиала ФБУ "Рослесозащита" "ЦЗЛ Волгоградской области"

ФИО Федок В.В.

Подпись



**Ведомость пересчета деревьев ЛПВ №1**

СКС = 4,9

Порода	СО		Количество деревьев по категориям состояния, шт								Всего деревьев	
	I без признаков ослабления	II ослабленные	III сильно ослабленные	IV усыхающие	V - сухой		Ветровал		Бурелом		шт.	в т.ч. подлежит рубке, %
					свежий	старый	свежий	старый	свежий	старый		
Ступени толщины, см	2	3	4	5	6	7	8	9	10	11	12	13
1												
8												
12						1		2			3	100
16				1		5		3			9	100
20						4		3			7	100
24						3					3	100
28												
32												
36												
40												
44												
48												
52												
56												
60												
64												
68												
72												
76												
80												
84												
88												
92												
96												
100												
<b>Итого</b>	-	-	-	1	-	13	-	8	-	-	22	22
<b>% деревьев</b>	-	-	-	4,5	-	59,0	-	36,5	-	-	100	100,0
<b>запас</b>	-	-	-	0,18	-	3,46	-	1,59	-	-	5,23	5,23
<b>Итого, %</b>	-	-	-	3,4	-	66,2	-	30,4	-	-	-	11,8



Приложение 1  
к акту лесопатологического обследования

Ведомость лесных участков с выявленными несоответствиями таксационным описаниям

Лесничество (лесопарк) \_\_\_\_\_  
Уч. лесничество \_\_\_\_\_  
Урочище(лесная дача) \_\_\_\_\_

Донецкий  
Фоминское

Источник данных	Год проведения лесоустройства	Номер квартала	Номер выдела	Площадь выдела	Целевое назначение лесов	Категория защитных лесов	Номер лесопатологического выдела	Площадь лесопатологического выдела, га	Состав	Порода	Возраст, лет	Средняя высота, м	Средний диаметр, см	Тип леса	ТУМ	Плотота	Бонитет	Запас на 1 га, м3	Заложено пробных площадей			
																			Количество, шт	Общая площадь		
ТО	2005	18	15	3,7	Защитные	Противоразнозные			9СО1ДНН		СО	46	17	20	СЗЛ	С1	0,6	1	116			
											ДНН	46	9	10								13,5
											-	-	-	-								-
											-	-	-	-								-
											-	-	-	-								-
Ф	2017	18	15	3,7	Защитные	Ценные леса		0,3	10ДНН		ДНН	46	13	17	СЗЛ	С1	0,7	1	16			
											-	-	-	-								-
											-	-	-	-								-
											-	-	-	-								-
											-	-	-	-								-
								3,4	10СО		СО	46	17	20	СЗЛ	0,2		15,4				
											-	-	-	-								-
											-	-	-	-								-
											-	-	-	-								-
											-	-	-	-								-

ТО - таксационные описания  
Ф - фактическая характеристика лесного насаждения

Исполнитель работ по проведению лесопатологического обследования: инженер-лесопатолог филиала ФБУ «Рослесозащита» ЦЗЛ Волгоградской области

ФИО \_\_\_\_\_ Федюк В.В.

Модель \_\_\_\_\_



Ведомость перечета деревьев назначенных в рубку ЛПВ № 1  
Временная пробная площадь № 1

Субъект Российской Федерации Ростовская область

Лесничество (лесопарк) Донецкое Уч.лесничество Фоминское

Урочище(лесная дача) -

Квартал 18 Выдел 15 Площадь 3,7 га.

Площадь мероприятия 3,4 га Размер пробной площади 0,34 га

Номер очага вредных организмов -

Таксационная характеристика:

тип леса СЗЛ состав 10 С0

возраст 46 бонитет 1 полнота 0,2

запас на га, м<sup>3</sup> 15,4 возобновление -

Время и причина ослабления лесного насаждения:

Причины повреждения: корневая губка (код 466),

Данные причины определены по следующим признакам: смолотечение (код 820), наличие плодовых тел в комлевой части и на корнях (код 802), обрыв корней (вывал) прошлых лет (код 206),

Тип очага организмов: эпизодический, хронический (подчеркнуть).

Фаза развития очага вредных организмов: начальная, нарастания численности, собственно вспышка, кризис (подчеркнуть).

Состояние лесного насаждения:

**Насаждение с утраченной устойчивостью (погибшее), СКС = 5**

Намечаемые мероприятия: **Сплошная санитарная рубка**

Исполнитель работ по проведению лесопатологического обследования: инженер-лесопатолог филиала ФБУ "Рослесозащита" "ЦЗЛ Волгоградской области"

Ф. И. О. Федюк В.В.

Подпись [подпись]

Дата составления документа: 16.02.2018

Телефон 8-961-270-04-90

Ведомость перечета деревьев назначенных в рубку ЛПВ № 2  
Временная пробная площадь № 2

Субъект Российской Федерации Ростовская область

Лесничество (лесопарк) Донецкое Уч.лесничество Фоминское

Урочище(лесная дача) -

Квартал 18 Выдел 15 Площадь 3,7 га.

Площадь мероприятия 0,3 га Размер пробной площади 0,3 га

Номер очага вредных организмов -

Таксационная характеристика:

тип леса СЗЛ состав 10 ДНН

возраст 46 бонитет 1 полнота 0,7  
Сохранение жизнеспособного укоренившегося  
подроста и содействие естественному

запас на га, м<sup>3</sup> 16 возобновление лесовосстановлению

Время и причина ослабления лесного насаждения:

Причины повреждения: -Внутривидовая конкуренция

Данные причины определены по следующим признакам: усыхание >3/4 ветвей в кроне прошлых лет (код 114),  
усыхание от 1/2 до 3/4 ветвей в кроне прошлых лет (код 113).

Тип очага организмов: эпизодический, хронический (подчеркнуть).

Фаза развития очага вредных организмов: начальная, нарастания численности, собственно вспышка, кризис  
(подчеркнуть).

Состояние лесного насаждения: **Насаждение устойчивое (здоровое), СКС = 1,3**

Намечаемые мероприятия: **Проведение СОМ не требует, под наблюдение**

Исполнитель работ по проведению лесопатологического обследования: инженер-лесопатолог филиала ФБУ  
"Рослесозащита" "ЦЗЛ Волгоградской области"

Ф. И. О. Федюк В.В.

Подпись 

Дата составления документа: 16.02.2018г.

Телефон 8-961-270-04-90

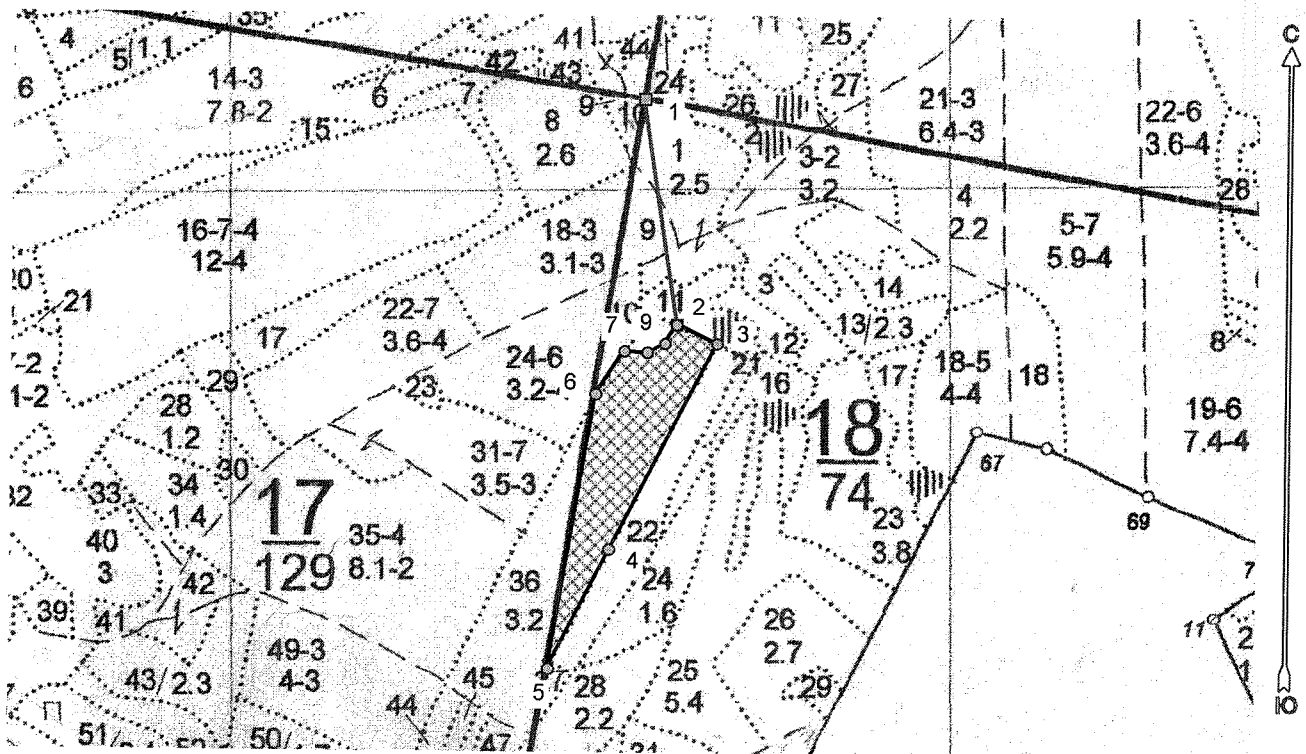




### Абрис лесного участка с обозначенными границами

Месторасположение лесосеки: Ростовская область  
Юридическое лицо, ведущее лесное хозяйство: Донецкое лесничество  
Структурное подразделение юридического лица, ведущего лесное хозяйство: Фоминское участковое лесничество, лесной квартал № 18, таксационный выдел № 15, ЛПВ № 1, площадь лесосеки 3,4 га.

Масштаб 1:10000



Условные обозначения:

	Лесосеки
	Привязки
	Привязки неэксплуат. площадей
	Неэксплуатационные участки

Пробные площадки (ленты)



Исполнитель: инженер-лесопатолог, Федюк В.В.

(должность, Ф.И.О., подпись)

\* в таблицах приведены магнитные углы  
(магнитное склонение 0 / не задано)

Экспликация или координаты поворотных точек лесосеки:

Общая площадь: 3,4 га

Эксплуатационная площадь: 3,4 га

Номера точек	Координаты точки	Румбы линий	Меры линий
1 - 2	40° 33' 56"; 49° 02' 20";	ЮВ 8,5°	314,1
2 - 3	40° 33' 59"; 49° 02' 10";		
3 - 4	40° 34' 02"; 49° 02' 09";	ЮВ 64,5°	62,4
4 - 5	40° 33' 54"; 49° 02' 00";	ЮЗ 27,5°	320,0
5 - 6	40° 33' 50"; 49° 01' 55";	ЮЗ 27,0°	184,1
6 - 7	40° 33' 53"; 49° 02' 07";	СВ 9,5°	383,0
7 - 8	40° 33' 55"; 49° 02' 09";	СВ 33,5°	71,2
8 - 9	40° 33' 57"; 49° 02' 09";	ЮВ 87,0°	32,2
9 - 2	40° 33' 58"; 49° 02' 09";	СВ 62,5°	27,4
		СВ 30,5°	30,9

№ выдела	Ленты (круговой площадки) перечета				
	№ ленты (площадки)	длина, м	ширина, м	радиус, м	площадь, га
15	1	110	10		0,11
	2	110	10		0,11
	3	120	10		0,12
				Итого:	0,34

Исполнитель: инженер-лесопатолог, Федюк В.В.

(должность, Ф.И.О., подпись)

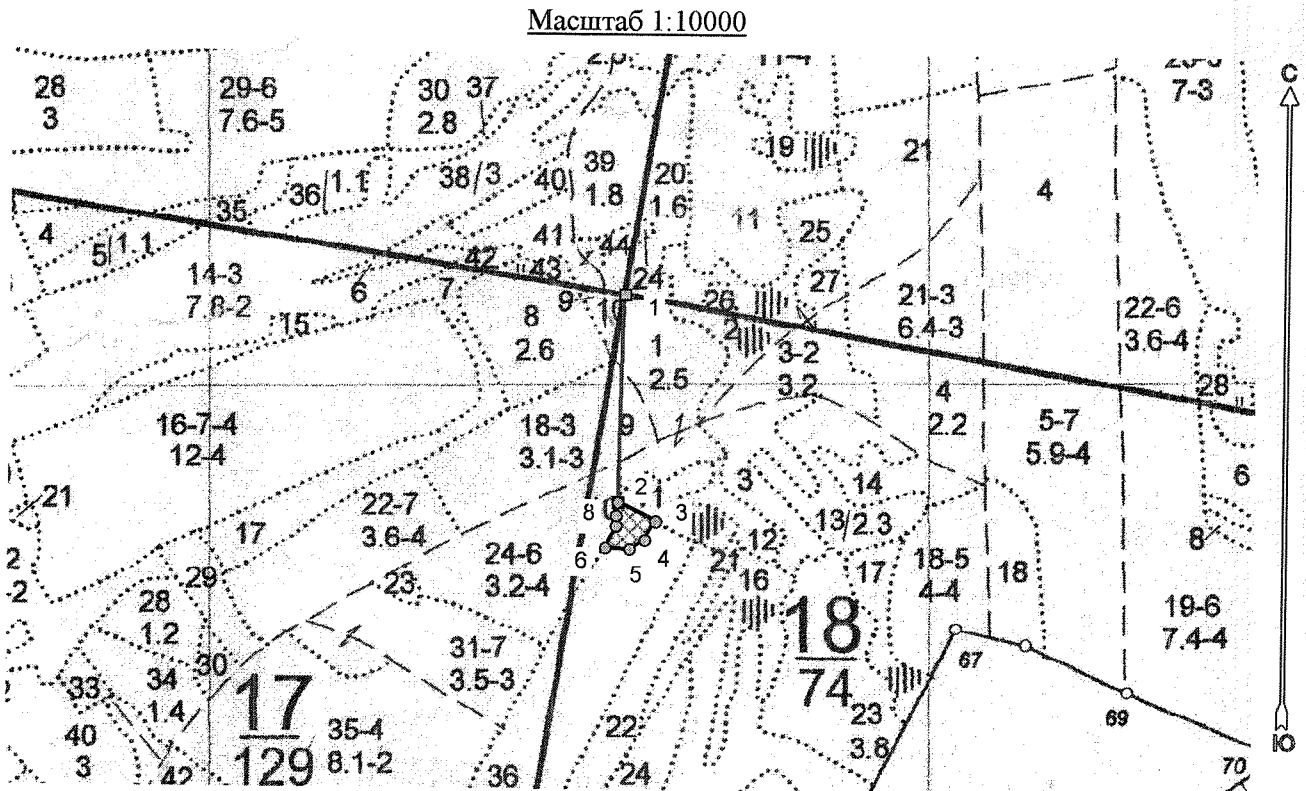
\* в таблицах приведены магнитные углы  
(магнитное склонение 0 / не задано)

ГИС «Лесные ресурсы» Formap 5  
1999-2017. Все права защищены.



### Абрис лесного участка с обозначенными границами

Месторасположение лесосеки: Ростовская область  
Юридическое лицо, ведущее лесное хозяйство: Донецкое лесничество  
Структурное подразделение юридического лица, ведущего лесное хозяйство: Фоминское  
участковое лесничество, лесной квартал № 18, таксационный выдел № 15, ЛПВ № 2 площадь лесосеки  
0,3 га.



Условные обозначения:

	Лесосеки
	Привязки
	Привязки неэксплуат. площадей
	Неэксплуатационные участки

Пробные площадки (ленты)



Исполнитель: инженер-лесопатолог, Федюк В.В.

(должность, Ф.И.О., подпись)

\* в таблицах приведены магнитные углы  
(магнитное склонение 0 / не задано)

Экспликация или координаты поворотных точек лесосеки:

Общая площадь: 0,3 га

Эксплуатационная площадь: 0,3 га

Номера точек	Координаты точки	Румбы линий	Меры линий
1 - 2	40° 33' 56", 49° 02' 20";	ЮЗ 1,5°	286,4
2 - 3	40° 33' 56", 49° 02' 11";		
3 - 4	40° 33' 59", 49° 02' 10";	ЮВ 64,0°	58,6
4 - 5	40° 33' 58", 49° 02' 09";	ЮЗ 30,0°	29,8
5 - 6	40° 33' 57", 49° 02' 09";	ЮЗ 59,5°	24,6
6 - 7	40° 33' 55", 49° 02' 09";	СЗ 87,5°	33,8
7 - 8	40° 33' 56", 49° 02' 10";	СВ 26,0°	34,0
8 - 2	40° 33' 56", 49° 02' 10";	СВ 0,0°	13,3
		СВ 7,0°	18,9

№ выдела	Ленты (круговой площадки) перечета				
	№ ленты (площадки)	длина, м	ширина, м	радиус, м	площадь, га
15	-	-	-	-	-
	-	-	-	-	-
	-	-	-	-	-
<b>Итого:</b>					-

Исполнитель: инженер-лесопатолог, Федюк В.В.

(должность, Ф.И.О., подпись)

\* в таблицах приведены магнитные углы  
(магнитное склонение 0 / не задано)

ГИС «Лесные ресурсы» Fortmap 5  
1999-2017. Все права защищены.