

Утверждаю  
Первый заместитель министра  
природных ресурсов и экологии  
Ростовской области

 С.А. Парахин

Дата: « 29 » 01 2018 г

**Акт  
лесопатологического обследования № 14/12/2017**

лесных насаждений Селивановское лесничество(лесопарк)  
Ростовская область (субъект Российской Федерации)

Способ лесопатологического обследования: 1. Визуальный  
2. Инструментальный

х

**Место проведения**

Участковое лесничество	Урочище (дача)	Квартал (кварталы)	Выдел (выделы)	Площадь, га
Быстрианское	ур.Яновское	46	2	15

Лесопатологическое обследование проведено на общей площади 15 га.

## 2. Инструментальное обследование лесного участка.

2.1. Фактическая таксационная характеристика лесного насаждения не соответствует таксационному описанию.

Причины не соответствия:

Давность материалов лесоустройства (расхождение по возрасту 12 лет)

2.2. Состояние насаждений:

с нарушенной устойчивостью	15
с утраченной устойчивостью	-

причины повреждения:

Устойчивый низовой пожар 4-10 летней давности высокой интенсивности, , ,

Заселено (отработано) стволовыми вредителями:

Вид вредителя	Порода	Встречаемость (% заселённых деревьев)	Степень заселения лесного насаждения (слабая, средняя, сильная)
не выявлено			

Повреждено огнём:

Вид пожара	Порода	Состояние корневых лап		Состояние корневой шейки		Подсушивание луба	
		процент повреждённых огнём корней	процент деревьев с данным повреждением	ожог корневой шейки по окружности (1/4; 2/4 ;3/4; более 3/4)	процент деревьев с данным повреждением	по окружности (1/4; 2/4 ;3/4; более 3/4)	процент деревьев с данным повреждением
Устойчивый низовой пожар 4-10 летней давности высокой интенсивности	A					более 3/4	15
						менее 3/4	30

Поражено болезнями:

Вид болезни	Порода	Встречаемость (% поражённых деревьев)	Степень поражения лесного насаждения (слабая, средняя, сильная)
не выявлено			

2.3. Выборке подлежит 32,90% деревьев,

в том числе :

ослабленных - % (причины назначения) -

сильно ослабленных - % (причины назначения) -

усыхающих - % (причины назначения) -

свежего сухостоя - % (причины назначения) -

свежего ветровала	-	%;
свежего бурелома	-	%;
старого ветровала	-	%;
старого бурелома	-	%;
старого сухостоя аварийных	32,9	%;
	-	%;

2.4. Полнота лесного насаждения после уборки деревьев, подлежащих рубке, составит  
Критическая полнота для данной категории лесных насаждений составляет

0,5  
0,3

### ЗАКЛЮЧЕНИЕ

С целью предотвращения негативных процессов или снижения ущерба от их воздействия назначено:

Участков лесничество	Урочище (дача)	Квартал	Выдел	Площадь выдела, га	Вид мероприятия	Площадь мероприятия, га	Порода	Запас на выдел, куб. м	Крайние сроки проведения
Быстринское	ур.Яновское	46	2	15	ВСП	15	А	201,00	2018-2019
							-	-	
							-	-	
							-	-	
							-	-	

Ведомость перечета деревьев, назначенных в рубку, и абрис лесного участка прилагаются

(приложение 2 и 3 к Акту).

Меры по обеспечению возобновления:

**Сохранение жизнеспособного укоренившегося подроста и содействие естественному лесовосстановлению**

Мероприятия, необходимые для предупреждения повреждения или поражения смежных насаждений:

**Своевременный вывоз древесины очистка от порубочных остатков**

-  
-

Сведения для расчёта степени повреждения:

год образования старого сухостоя 2012-2014

основная причина повреждения древесины Устойчивый низовой пожар 4-10 летней давности высокой интенсивности

Дата проведения обследований 31.10.2014

Исполнитель работ по проведению лесопатологического обследования: инженер-лесопатолог филиала ФБУ "Рослесозащита" "ЦЗЛ Волгоградской области"

ФИО Федюк В.В.

Подпись Федюк

Ведомость лесных участков с выявленными несоответствиями таксационным описаниям

Источник данных	Год проведения лесосурьейства	Номер квартала	Номер выдела	Площадь выдела	Целевое назначение лесов	Категория защитных лесов	Номер лесопатологического выдела	Площадь лесопатологического выдела, га	Таксационные характеристики										Заложено пробных площадей			
									Состав	Порода	Возраст, лет	Средняя высота, м	Средний диаметр, см	тип леса	ТУМ	Плотота	Бонитет	Запас на I га, м3	Количество, шт	Общая площадь		
ТО	2005	46	2	15	Защитные	Противоэрозийные леса				10А	А	33	9	12	ДОС	Д1	0,8	3	50		1	1,5
Ф		46	2	15	Защитные	143*				10А	А	45	9	12	ДОС	Д1	0,8	3	50		1	1,5

ТО - таксационные описания  
Ф - фактическая характеристика лесного насаждения  
143\*-леса, расположенные в пустынных, полупустынных, лесостепных, лесо-гидровых зонах, степях, горах

Исполнитель работ по проведению лесопатологического обследования: инженер-лесопатолог филиала ФБУ "Рослесозащита" "ЦЗЛ Волгоградской области"

ФИО \_\_\_\_\_ Подпись В. В. Федок

**Ведомость перечета деревьев назначенных в рубку**  
**Временная пробная площадь № 1**

Субъект Российской Федерации Ростовская область

Лесничество (лесопарк) Селивановское Уч.лесничество Быстрианское

Урочище(лесная дача) ур.Яновское

Квартал 46 Выдел 2 Площадь 15 га.

Площадь мероприятия 15 га Размер пробной площади 1,5 га

Номер очага вредных организмов -

Таксационная характеристика:

тип леса ДОС состав 10А

возраст 45 / - / - / - / - / - / - / - / бонитет 3 полнота 0,8  
запас на га, м<sup>3</sup> 50 возобновление Сохранение жизнеспособного укоренившегося подроста и содействие естественному лесовосстановлению

Время и причина ослабления лесного насаждения:

Причины повреждения: устойчивый низовой пожар 4-10 летней давности высокой интенсивности (код 868),

Данные причины определены по следующим признакам: обрыв корней (вывал) прошлых лет (код 206), усыхание вершины прошлых лет более 2/3 длины кроны (код 133), усыхание от 1/4 до 1/2 ветвей в кроне прошлых лет (код 112), усыхание <1/4 ветвей в кроне прошлых лет (код 111).

Тип очага организмов: эпизодический, хронический (подчеркнуть).

Фаза развития очага вредных организмов: начальная, нарастания численности, собственно вспышка, кризис (подчеркнуть).

Состояние лесного насаждения: **Насаждение с нарушенной устойчивостью ( сильно ослабленное ),**  
СКС = 2,8

Намечаемые мероприятия: **Выборочная санитарная рубка**

Исполнитель работ по проведению лесопатологического обследования: инженер-лесопатолог филиала ФБУ "Рослесозащита" "ЦЗЛ Волгоградской области"

Ф. И. О. Федюк В.В.

Подпись Федюк

Дата составления документа: 31 августа 2017г

Телефон 8-961-270-04-90

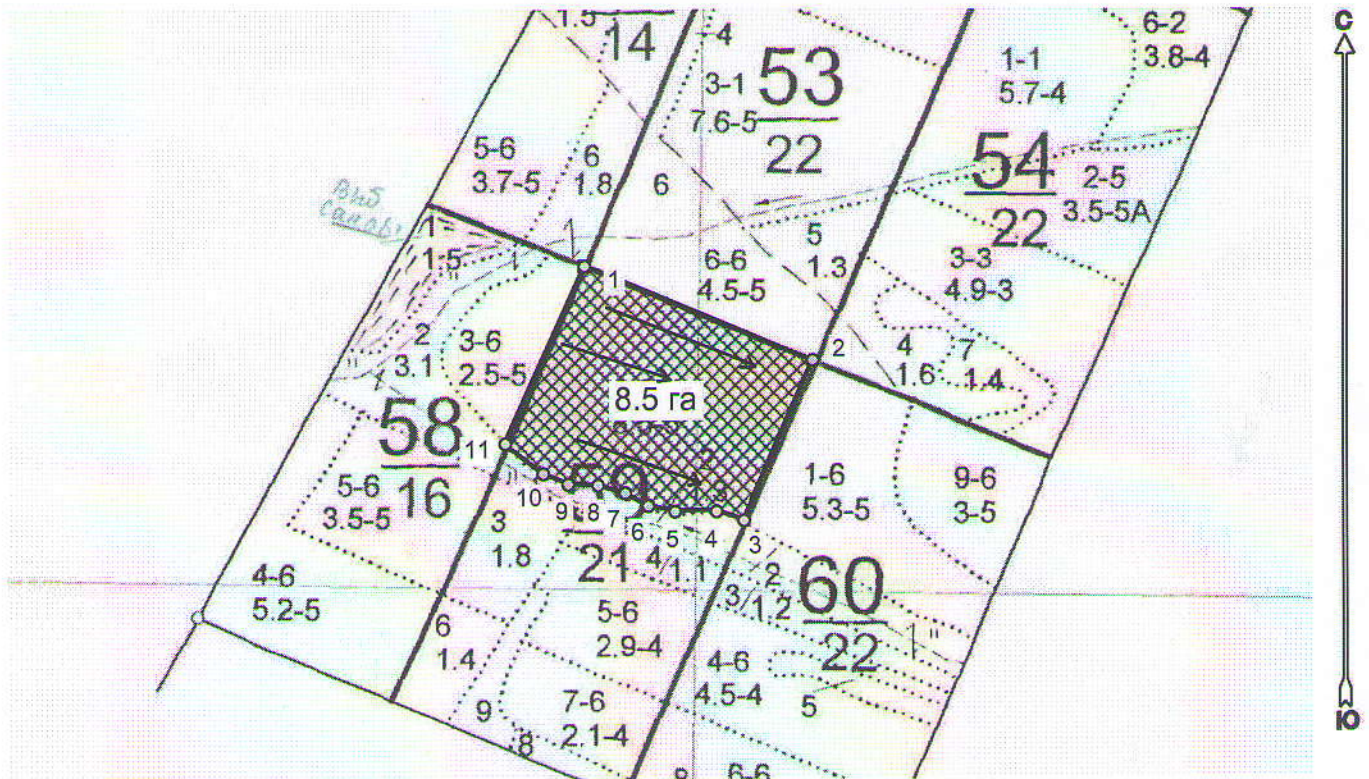




Абрис лесного участка  
с обозначенными границами

Месторасположение лесосеки: Ростовская область  
Юридическое лицо, ведущее лесное хозяйство: Селивановское лесничество  
Структурное подразделение юридического лица, ведущего лесное хозяйство:  
Быстрянское участковое лесничество, лесной квартал № 59, таксационный выдел  
№ 1, площадь лесосеки 8,5 га.

Масштаб 1:10000



Условные обозначения:

	Лесосеки
	Привязки
	Привязки неэксплуат. площадей
	Неэксплуатационные участки

Пробные площадки (ленты)



Исполнитель: инженер-лесопатолог Федюк В.В.

*Федюк*

(должность, фамилия, инициалы, подпись)

\* в таблицах приведены магнитные углы  
(магнитное склонение 0 / не задано)

Экспликация или координаты поворотных точек лесосеки:

Общая площадь: 8,5 га

Эксплуатационная площадь: 8,5 га

Номера точек	Координаты	Румбы линий	Длина, м
1 - 2	41° 26' 22"; 48° 26' 54";	ЮВ 67,5°	329,3
	41° 26' 36"; 48° 26' 49";		
2 - 3	41° 26' 32"; 48° 26' 43";	ЮЗ 23,5°	229,0
	41° 26' 30"; 48° 26' 43";		
3 - 4	41° 26' 27"; 48° 26' 43";	СЗ 72,0°	38,4
	41° 26' 26"; 48° 26' 43";		
4 - 5	41° 26' 24"; 48° 26' 44";	СЗ 90,0°	54,8
	41° 26' 22"; 48° 26' 44";		
5 - 6	41° 26' 21"; 48° 26' 44";	СЗ 78,5°	36,4
	41° 26' 19"; 48° 26' 45";		
6 - 7	41° 26' 16"; 48° 26' 46";	СЗ 60,5°	35,5
	41° 26' 16"; 48° 26' 46";		
7 - 8	41° 26' 16"; 48° 26' 46";	СЗ 74,0°	37,9
	41° 26' 16"; 48° 26' 46";		
8 - 9	41° 26' 16"; 48° 26' 46";	СЗ 87,5°	39,7
	41° 26' 16"; 48° 26' 46";		
9 - 10	41° 26' 16"; 48° 26' 46";	СЗ 68,0°	35,9
	41° 26' 16"; 48° 26' 46";		
10 - 11	41° 26' 16"; 48° 26' 46";	СЗ 52,0°	63,3
	41° 26' 16"; 48° 26' 46";		
11 - 1	41° 26' 16"; 48° 26' 46";	СВ 24,0°	258,4
	41° 26' 16"; 48° 26' 46";		

№ выдела	Ленты (круговой площадки) перечета				
	№ ленты (площадки)	длина, м	ширина, м	радиус, м	площадь, га
1	1	140	20		0,28
	2	140	20		0,28
	3	145	20		0,29
				Итого:	0,85

Исполнитель: инженер-лесопатолог Федюк В.В.

(должность, фамилия, инициалы, подпись)

*Федюк*

\* в таблицах приведены магнитные углы  
(магнитное склонение 0 / не задано)

ГИС «Лесные ресурсы» Формат 5  
1999-2017. Все права защищены.