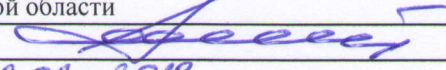


Утверждаю

Первый заместитель министра
природных ресурсов и экологии
Ростовской области



Парахин С.А.

Дата: 06.02.2018г.

Акт

лесопатологического обследования № 8/14/2017

лесных насаждений Тарасовское лесничество(лесопарк)
Ростовская область (субъект Российской Федерации)

Способ лесопатологического обследования: 1. Визуальный

2. Инструментальный

x

Место проведения

Участковое лесничество	Урочище (дача)	Квартал (кварталы)	Выдел (выделы)	Площадь, га
Криворожское	-	60	16	12

Лесопатологическое обследование проведено на общей площади 12 га.

Вид болезни	Поражаемость (%)	Степень поражения (табл. средн. баллы)
Корневая гниль	00	00

Вид болезни	Поражаемость (%)	Степень поражения (табл. средн. баллы)
Выборка подосинов	34,40%	1
ослабленных		
сильно ослабленных		
умерших	2,2	
гусеницы осотника		

2. Инструментальное обследование лесного участка.

2.1. Фактическая таксационная характеристика лесного насаждения не соответствует таксационному описанию.

Причины не соответствия:

Давность материалов лесоустройства (12 лет)

2.2. Состояние насаждений:

с нарушенной устойчивостью	12
с утраченной устойчивостью	-

причины повреждения:

Корневая губка , , ,

Заселено (отработано) стволовыми вредителями:

Вид вредителя	Порода	Встречаемость (% заселённых деревьев)	Степень заселения лесного насаждения (слабая, средняя, сильная)
не выявлено			

Повреждено огнём:

Вид пожара	Порода	Состояние корневых лап		Состояние корневой шейки		Подсушивание луба	
		процент повреждённых огнём корней	процент деревьев с данным повреждением	ожог корневой шейки по окружности (1/4; 2/4 ;3/4; более 3/4)	процент деревьев с данным повреждением	по окружности (1/4; 2/4 ;3/4; более 3/4)	процент деревьев с данным повреждением

Поражено болезнями:

Вид болезни	Порода	Встречаемость (% поражённых деревьев)	Степень поражения лесного насаждения (слабая, средняя, сильная)
Корневая губка	СО	100	слабая

2.3. Выборке подлежит 24,40% деревьев,

в том числе :

ослабленных	-	% (причины назначения)	-
сильно ослабленных	-	% (причины назначения)	-
усыхающих	<u>2,2</u>	% (причины назначения)	смолотечение
свежего сухостоя	-	% (причины назначения)	

свежего ветровала	-	%;
свежего бурелома	-	%;
старого ветровала	2,0	%;
старого бурелома	-	%;
старого сухостоя	20,2	%;
аварийных	-	%;

2.4. Полнота лесного насаждения после уборки деревьев, подлежащих рубке, составит

0,35

Критическая полнота для данной категории лесных насаждений составляет

0,3

ЗАКЛЮЧЕНИЕ

С целью предотвращения негативных процессов или снижения ущерба от их воздействия назначено:

Участковое лесничество	Урочище (дача)	Квартал	Выдел	Площадь выдела, га	Вид мероприятия	Площадь мероприятия, га	Порода	Запас на выдел, куб. м	Крайние сроки проведения
Криворожское		60	16	12	ВСП	12	СО	477,70	2018-2019
							-	-	
							-	-	
							-	-	
							-	-	

Ведомость перечета деревьев, назначенных в рубку, и абрис лесного участка прилагаются

(приложение 2 и 3 к Акту).

Меры по обеспечению возобновления:

-

Мероприятия, необходимые для предупреждения повреждения или поражения смежных насаждений:

Своевременный вывоз древесины очистка от порубочных остатков

-

Сведения для расчёта степени повреждения:

год образования старого сухостоя

2010-2015

основная причина повреждения древесины

Корневая губка

Дата проведения обследований

12.10.2017г.

Исполнитель работ по проведению лесопатологического обследования: инженер-лесопатолог филиала ФБУ "Рослесозащита" "ЦЗЛ Волгоградской области"

ФИО

Федюк В.В.

Подпись

Ведомость перече́та дере́вьев

СКС = 2,3

Порода	СО										Всего деревьев	
	Количество деревьев по категориям состояния, шт										шт.	в т.ч. подлежит рубке, %
	1	II	III	IV	V - сухостой		Ветровал		Бурелом			
без признаков ослабления	ослабленные	сильно ослабленные	усыхающие	свежий	старый	свежий	старый	свежий	старый			
1	2	3	4	5	6	7	8	9	10	11	12	13
8												
12												
16				2		11		3			16	88
20		6		2		5		2			15	47
24	7					12		2			21	67
28	8	24		4		25					61	41
32	2	30				13					45	29
36	42	36				6					84	7
40	66	25									91	
44	24										24	
48												
52												
56												
60												
64												
68												
72												
76												
80												
84												
88												
92												
96												
100												
Итого	149	121	-	8	-	72	-	7	-	-	357	87
% деревьев	41,7	33,9	-	2,2	-	20,2	-	2,0	-	-	100	24,4
запас	193,74	118,73	-	3,45	-	42,33	-	1,99	-	-	360,24	47,80
Итого, %	53,8	33,0	-	1,0	-	11,8	-	0,6	-	-	-	13,3

Приложение 1
к акту лесопатологического обследования

Ведомость лесных участков с выявленными несоответствиями таксационным описаниям

Тарасовское
Криворожское

Лесничество (лесопарк)
Уч. лесничество
Урочище (лесная дача)

Источник данных	Год проведения лесопроложения	Номер квартала	Номер выдела	Площадь выдела	Целевое назначение лесов	Категория защитных лесов	Номер лесопатологического выдела	Площадь лесопатологического выдела, га	Таксационные характеристики										Заложено пробных площадей								
									Состав	Порода	Возраст, лет	Средняя высота, м	Средний диаметр, см	тип леса	ТУМ	Плотота	Бонитет	Запас на I га, м ³	Количество, шт	Общая площадь							
ТО	2005	60	16	9,6	Защитные	ПРОТИВОРОЗНОННЫЕ ЛЕСА	1	12	10С	С	90	23	26	СДТД	В2	0,9	2	300									
Ф	2017	60	16	9,6	Защитные	ЛЕСА, РАСПОЛОЖЕННЫЕ В ВОДОХРАНИТЕЛЬНЫХ ЗОНАХ	1	12	10С+Д	С	102	25	32	СДТД	В2	0,5	2	300,2									

ТО - таксационные описания
Ф - фактическая характеристика лесного насаждения

Исполнитель работ по проведению лесопатологического обследования: инженер-лесопатолог филиала ФБУ "Рослесозащита" ЦЗЛ Волгоградской области"

Ф.И.О.

Подпись

Федок В.В.

Ведомость перечета деревьев назначенных в рубку
Временная пробная площадь № 1

Субъект Российской Федерации Ростовская область
Лесничество (лесопарк) Тарасовское Уч.лесничество Криворожское
Урочище(лесная дача) -

Квартал 60 Выдел 16 Площадь 12 га.

Площадь мероприятия 12 га Размер пробной площади 1,2 га

Номер очага вредных организмов -

Таксационная характеристика:

тип леса СДТД состав 10СО

возраст 102 / - / - / - / - / - / - / - / - / - / бонитет 2 полнота 0,5

запас на га, м³ 300,17 возобновление -

Время и причина ослабления лесного насаждения:

Причины повреждения: корневая губка (код 466),

Данные причины определены по следующим признакам: смолотечение (код 820), обрыв корней (вывал)
прошлых лет (код 206), усыхание <1/4 ветвей в кроне прошлых лет (код 111). (код 80)

Тип очага организмов: эпизодический, хронический (подчеркнуть).

Фаза развития очага вредных организмов: начальная, нарастания численности, собственно вспышка, кризис (подчеркнуть).

Состояние лесного насаждения: **Насаждение с нарушенной устойчивостью (ослабленное), СКС = 2,3**

Намечаемые мероприятия: **Выборочная санитарная рубка**

Исполнитель работ по проведению лесопатологического обследования: инженер-лесопатолог филиала ФБУ "Рослесозащита" "ЦЗЛ Волгоградской области"

Ф. И. О. Федюк В.В.

Подпись 

Дата составления документа: 01.02.2019

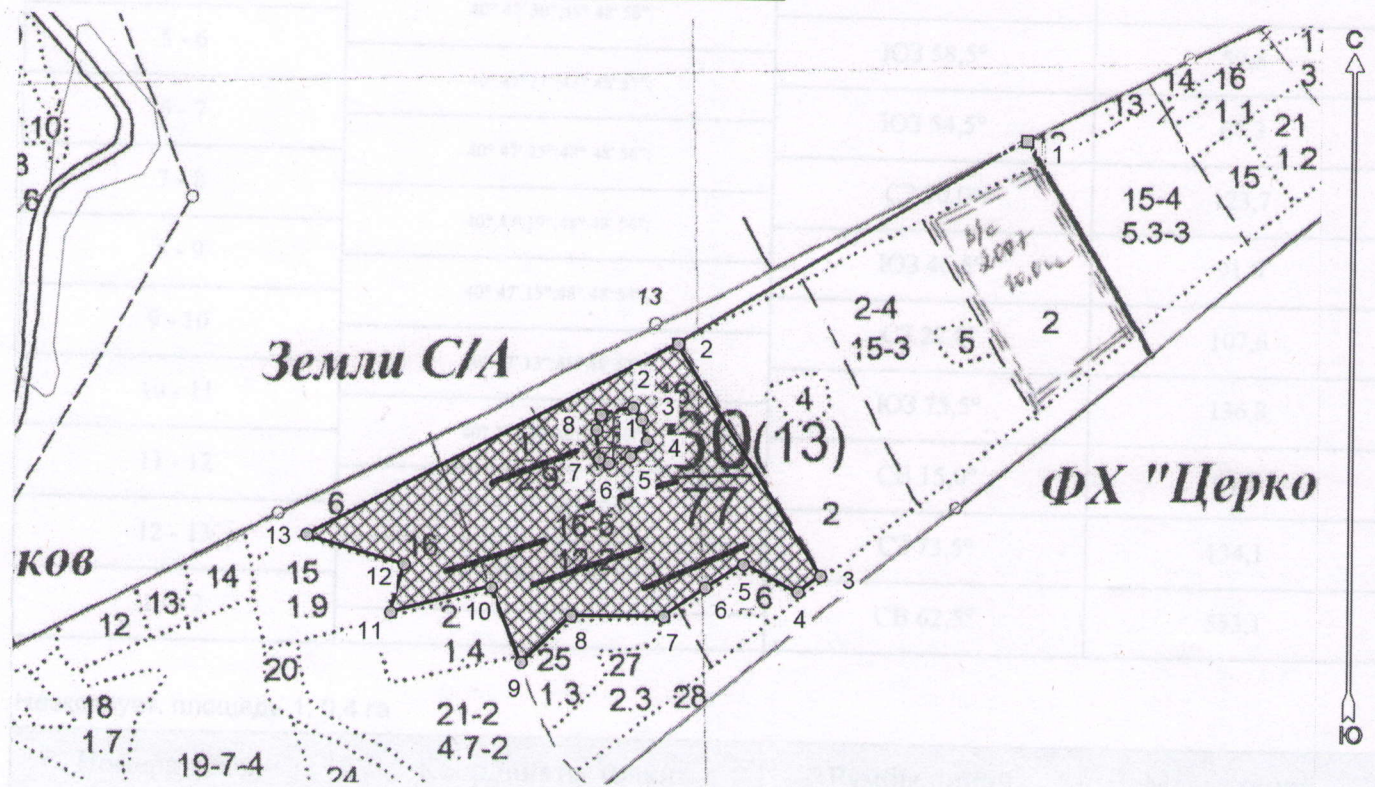
Телефон 8-961-270-04-90



**Абрис лесного участка
с обозначенными границами**

Месторасположение лесосеки: Ростовская область
Юридическое лицо, ведущее лесное хозяйство: Тарасовское лесничество
Структурное подразделение юридического лица, ведущего лесное хозяйство: Криворожское участковое лесничество, лесной квартал № 60, таксационный выдел № 16, площадь лесосеки 12,0 га.

Масштаб 1:10000



Условные обозначения:

	Лесосеки
	Привязки
	Привязки неэксплуат. площадей
	Неэксплуатационные участки

Пробные площадки (ленты)

№ выдела	Ленты (круговой площадки) перечета				
	№ ленты (площадки)	длина, м	ширина, м	радиус, м	площадь, га
16	1	120	20		0,24
	2	120	20		0,24
	3	120	20		0,24
	4	120	20		0,24
	5	120	20		0,24
	Итого:				1,2

Исполнитель: инженер-лесопатолог, Федюк В.В.

(должность, Ф.И.О., подпись)

* в таблицах приведены магнитные углы
(магнитное склонение 0 / не задано (неэкспл. 0,0°))

Экспликация или координаты поворотных точек лесосеки:

Общая площадь: 12,4 га

Эксплуатационная площадь: 12,0 га

Номера точек	Координаты точки	Румбы линий	Меры линий
1 - 2	40° 47' 48"; 48° 49' 16";	ЮЗ 59,0°	535,7
2 - 3	40° 47' 25"; 48° 49' 08";		
3 - 4	40° 47' 35"; 48° 48' 58";	ЮВ 32,0°	361,5
4 - 5	40° 47' 33"; 48° 48' 57";	ЮЗ 53,5°	36,6
5 - 6	40° 47' 30"; 48° 48' 58";	СЗ 64,0°	81,2
6 - 7	40° 47' 27"; 48° 48' 57";	ЮЗ 58,5°	59,5
7 - 8	40° 47' 25"; 48° 48' 56";	ЮЗ 54,5°	67,3
8 - 9	40° 47' 19"; 48° 48' 56";	СЗ 90,0°	123,7
9 - 10	40° 47' 15"; 48° 48' 54";	ЮЗ 46,5°	91,0
10 - 11	40° 47' 13"; 48° 48' 57";	СЗ 22,0°	107,6
11 - 12	40° 47' 07"; 48° 48' 56";	ЮЗ 75,5°	136,8
12 - 13	40° 47' 08"; 48° 48' 58";	СВ 15,0°	66,2
13 - 2	40° 47' 01"; 48° 48' 59";	СЗ 73,5°	134,1
		СВ 62,5°	553,1

Неэксплуат. площадь 1: 0,4 га

Номера точек	Координаты точки	Румбы линий	Меры линий
1 - 2	40° 47' 20"; 48° 49' 04";	СВ 77,0°	43,7
2 - 3	40° 47' 22"; 48° 49' 05";		
3 - 4	40° 47' 23"; 48° 49' 04";	ЮВ 36,0°	20,0
4 - 5	40° 47' 23"; 48° 49' 03";	ЮВ 14,0°	28,8
5 - 6	40° 47' 22"; 48° 49' 03";	ЮЗ 46,5°	30,3
6 - 7	40° 47' 21"; 48° 49' 02";	ЮЗ 73,0°	30,0
7 - 8	40° 47' 20"; 48° 49' 03";	СЗ 64,0°	14,4
8 - 1	40° 47' 20"; 48° 49' 04";	СЗ 5,0°	37,8
		СВ 15,5°	20,4

Исполнитель: инженер-лесопатолог, Федюк В.В.

(должность, Ф.И.О., подпись)

* в таблицах приведены магнитные углы
(магнитное склонение 0 / не задано (неэкспл. 0,0°))

ГИС «Лесные ресурсы» Формат 5
1999-2017. Все права защищены.