

Утверждаю

Первый заместитель министра
природных ресурсов и экологии
Ростовской области

Парахин С.А.

Дата: 04.08.2018

**Акт
лесопатологического обследования № 5/16/2017**

лесных насаждений Чертковское лесничество(лесопарк)
Ростовская область (субъект Российской Федерации)

Способ лесопатологического обследования: 1. Визуальный
2. Инструментальный

х

Место проведения

Участковое лесничество	Урочище (дача)	Квартал (кварталы)	Выдел (выделы)	Площадь, га
Алексеево-Лозовское	-	25	16	1,2

Лесопатологическое обследование проведено на общей площади 1,2 га.

2. Инструментальное обследование лесного участка.

2.1. Фактическая таксационная характеристика лесного насаждения соответствует таксационному описанию.

2.2. Состояние насаждений:

с нарушенной устойчивостью
с утраченной устойчивостью

-
1,2

причины повреждения:

Засуха

Заселено (отработано) стволовыми вредителями:

Вид вредителя	Порода	Встречаемость (% заселённых деревьев)	Степень заселения лесного насаждения (слабая, средняя, сильная)
не выявлено			

Повреждено огнём:

Вид пожара	Порода	Состояние корневых лап		Состояние корневой шейки		Подсушивание луба	
		процент повреждённых огнём корней	процент деревьев с данным повреждением	ожог корневой шейки по окружности (1/4; 2/4; 3/4; более 3/4)	процент деревьев с данным повреждением	процент по окружности (1/4; 2/4; 3/4; более 3/4)	процент деревьев с данным повреждением

Поражено болезнями:

Вид болезни	Порода	Встречаемость (% поражённых деревьев)	Степень поражения лесного насаждения (слабая, средняя, сильная)
не выявлено			

2.3. Выборке подлежит 100 % деревьев,

в том числе :

ослабленных - % (причины назначения) _____

сильно ослабленных - % (причины назначения) _____

усыхающих - % (причины назначения) _____

свежего сухостоя - % (причины назначения) _____

свежего ветровала
 свежего бурелома
 старого ветровала
 старого бурелома
 старого сухостоя
 аварийных

-	%;
-	%;
-	%;
-	%;
100,0	%;
-	%;

2.4. Полнота лесного насаждения после уборки деревьев, подлежащих рубке, составит _____
 Критическая полнота для данной категории лесных насаждений составляет 0,3

ЗАКЛЮЧЕНИЕ

С целью предотвращения негативных процессов или снижения ущерба от их воздействия назначено:

Участковое лесничество	Урочище (дача)	Квартал	Выдел	Площадь выдела, га	Вид мероприятия	Площадь мероприятия, га	Порода	Запас на выдел, куб. м	Крайние сроки проведения
Алексеево-Лозовское	-	25	16	1,2	ССР	1,2	ДБН	40,01	2018
							ЯЗ	30,09	
							-	-	
							-	-	
							-	-	
							-	-	

Ведомость перечета деревьев, назначенных в рубку, и абрис лесного участка прилагаются

(приложение 2 и 3 к Акту).

Меры по обеспечению возобновления:

Обследование на лесопригодность

Мероприятия, необходимые для предупреждения повреждения или поражения смежных насаждений:

Своевременный вывоз древесины очистка от порубочных остатков

Сведения для расчёта степени повреждения:

год образования старого сухостоя 2005

основная причина повреждения древесины Засуха

Дата проведения обследований 11.10.2017

Исполнитель работ по проведению лесопатологического обследования: инженер-лесопатолог филиала ФБУ "Рослесозащита" "ЦЗЛ Волгоградской области"

ФИО Шилин И.Ю.

Подпись 

Ведомость перечета деревьев назначенных в рубку
Временная пробная площадь № 1

Субъект Российской Федерации Ростовская область
Лесничество (лесопарк) Чертковское Уч.лесничество Алексеево-Лозовское
Урочище(лесная дача) -
Квартал 25 Выдел 16 Площадь 1,2 га.
Площадь мероприятия 1,2 га Размер пробной площади 1,2 га
Номер очага вредных организмов -

Таксационная характеристика:

тип леса ДБТЬ состав НАСАЖДЕНИЕ ПОГИБШЕ (СДБН5ЯЗ)
возраст 65 / - / - / - / - / - / - бонитет 4 полнота -
запас на га, м³ 70 возобновление исследование на лесопригодности

Время и причина ослабления лесного насаждения:

Причины повреждения: засуха (код 830),

Данные причины определены по следующим признакам: старый сухостой

Тип очага организмов: эпизодический, хронический (подчеркнуть).

Фаза развития очага вредных организмов: начальная, нарастания численности, собственно вспышка, кризис (подчеркнуть).

Состояние лесного насаждения: **Насаждение с утраченной устойчивостью (погибшее насаждение.)**,
СКС = 5

Намечаемые мероприятия: **Сплошная санитарная рубка**

Исполнитель работ по проведению лесопатологического обследования: инженер-лесопатолог филиала ФБУ "Рослесозащита" "ЦЗЛ Волгоградской области"

Ф. И. О. Шилин И.Ю.

Подпись 

Дата составления документа: 26.01.2018

Телефон _____

Ведомость перече́та дере́вьев

СКС = 5,0

Порода	ДБН										Всего деревьев	
	Количество деревьев по категориям состояния, шт										шт.	в т.ч. подлежит рубке, %
	I без признаков ослабления	II ослабленные	III сильно ослабленные	IV усыхающие	V - сухой		Ветровал		Бурелом			
свежий					старый	свежий	старый	свежий	старый			
Ступени толщины, см	2	3	4	5	6	7	8	9	10	11	12	13
1						11						
8						50						
12						149						
16						9						
20												
24												
28												
32												
36												
40												
44												
48												
52												
56												
60												
64												
68												
72												
76												
80												
84												
88												
92												
96												
100						219					219	219
Итого	-	-	-	-	-	100,0	-	-	-	-	100	100,0
% деревьев	-	-	-	-	-	40,01	-	-	-	-	40,01	40,00
запас	-	-	-	-	-	100,0	-	-	-	-	-	100,0
Итого, %	-	-	-	-	-							

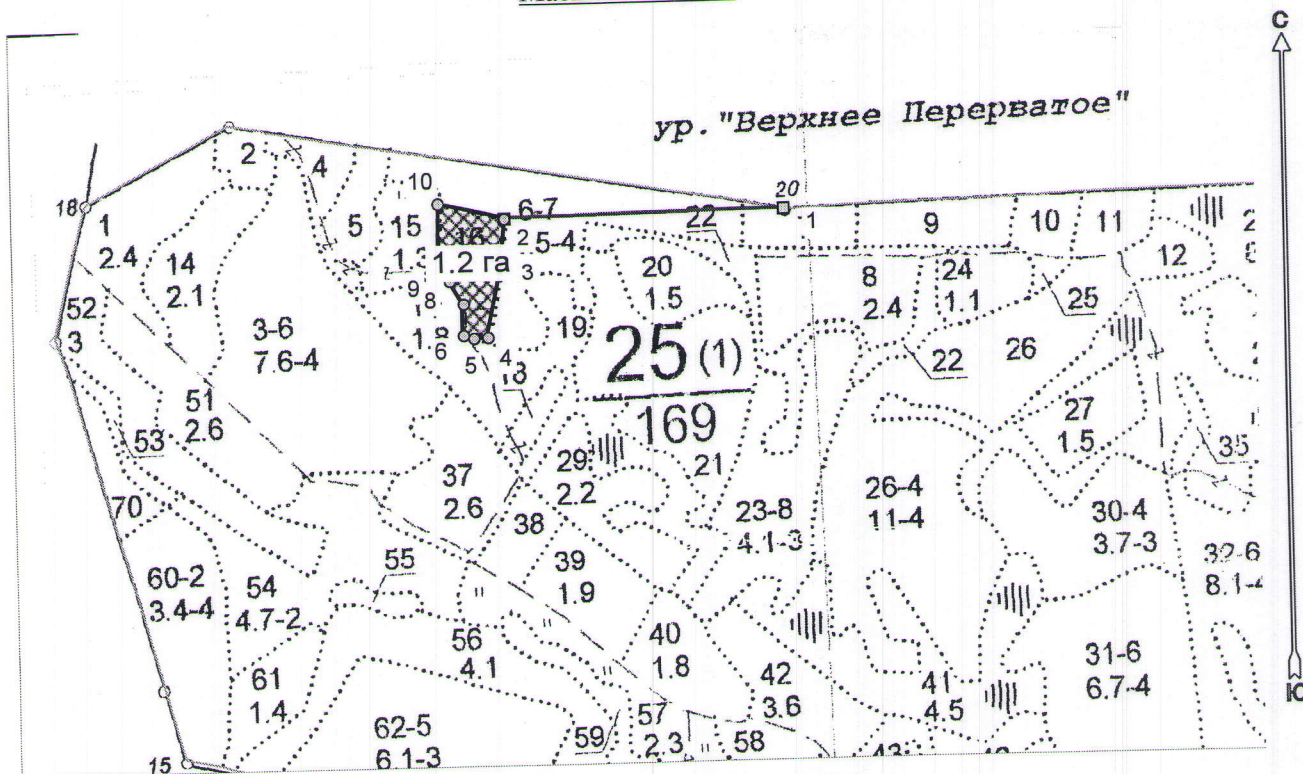
СКС = 5,0

Порода	ЯЗ										Всего деревьев	
	Количество деревьев по категориям состояния, шт										шт.	в т.ч. подлежит рубке, %
	I без признаков ослабления	II ослабленные	III сильно ослабленные	IV усыхающие	V - сухой		Ветровал		Бурелом			
свежий					старый	свежий	старый	свежий	старый			
Ступени толщины, см	2	3	4	5	6	7	8	9	10	11	12	13
1						86						
8						214						
12						43						
16						2						
20												
24												
28												
32												
36												
40												
44												
48												
52												
56												
60												
64												
68												
72												
76												
80												
84												
88												
92												
96												
100						345					345	345
Итого	-	-	-	-	-	100,0	-	-	-	-	100	100,0
% деревьев	-	-	-	-	-	30,09	-	-	-	-	30,09	30,10
запас	-	-	-	-	-	100,0	-	-	-	-	-	100,0
Итого, %	-	-	-	-	-							

Абрис лесного участка
с обозначенными границами

Месторасположение лесосеки: Ростовская область
Юридическое лицо, ведущее лесное хозяйство: Чертковское лесничество
Структурное подразделение юридического лица, ведущего лесное хозяйство:
Алексеево-Лозовское участковое лесничество, лесной квартал № 25,
таксационный выдел № 16, площадь лесосеки 1,2 га.

Масштаб 1:10000



Условные обозначения:

	Лесосеки
	Привязки
	Привязки неэксплуат. площадей
	Неэксплуатационные участки

Исполнитель: инженер-лесопатолог Шилин И.Ю.

(должность, фамилия, инициалы, подпись)

* в таблицах приведены магнитные углы
(магнитное склонение 0 / не задано)

Экспликация или координаты поворотных точек лесосеки:

Общая площадь: 1,2 га

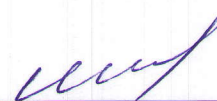
Эксплуатационная площадь: 1,2 га

Номера точек	Координаты	Румбы линий	Длина, м
1 - 2	40° 34' 52"; 49° 27' 31";	ЮЗ 89,0°	390,5
	40° 34' 33"; 49° 27' 31";		
2 - 3	40° 34' 32"; 49° 27' 28";	ЮЗ 5,0°	72,4
	40° 34' 32"; 49° 27' 25";		
3 - 4	40° 34' 31"; 49° 27' 25";	ЮЗ 11,5°	95,8
	40° 34' 31"; 49° 27' 25";		
4 - 5	40° 34' 30"; 49° 27' 25";	ЮЗ 87,5°	19,5
	40° 34' 30"; 49° 27' 25";		
5 - 6	40° 34' 30"; 49° 27' 27";	СЗ 72,5°	15,5
	40° 34' 30"; 49° 27' 27";		
6 - 7	40° 34' 29"; 49° 27' 28";	СВ 1,0°	43,4
	40° 34' 29"; 49° 27' 28";		
7 - 8	40° 34' 28"; 49° 27' 28";	СЗ 30,5°	36,9
	40° 34' 28"; 49° 27' 28";		
8 - 9	40° 34' 28"; 49° 27' 31";	СЗ 62,5°	18,4
	40° 34' 28"; 49° 27' 31";		
9 - 10	40° 34' 28"; 49° 27' 31";	СВ 1,5°	100,1
	40° 34' 28"; 49° 27' 31";		
10 - 2	40° 34' 28"; 49° 27' 31";	ЮВ 76,5°	94,3
	40° 34' 28"; 49° 27' 31";		

№ выдела	Ленты (круговой площадки) перечета				
	№ ленты (площадки)	длина, м	ширина, м	радиус, м	площадь, га
16					
			Итого:		

Исполнитель: инженер-лесопатолог Шилин И.Ю.

(должность, фамилия, инициалы, подпись)



* в таблицах приведены магнитные углы
(магнитное склонение 0 / не задано)