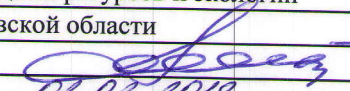


Утверждаю
Первый заместитель министра
природных ресурсов и экологии
Ростовской области

Парахин С.А.
Дата: 02.02.2018

Акт
лесопатологического обследования № 20/16/2017
лесных насаждений Чертковское лесничество (лесопарк)
Ростовская область (субъект Российской Федерации)

Способ лесопатологического обследования: 1. Визуальный
2. Инструментальный

х

Место проведения

Участковое лесничество	Урочище (дача)	Квартал (кварталы)	Выдел (выделы)	Площадь, га
Чертковское	-	20	5	1,2

Лесопатологическое обследование проведено на общей площади 1,2 га.

2. Инструментальное обследование лесного участка.

2.1. Фактическая таксационная характеристика лесного насаждения не соответствует таксационному описанию.

несоответствие возраста - 12 лет

2.2. Состояние насаждений:

с нарушенной устойчивостью	1,2
с утраченной устойчивостью	-

причины повреждения:

Засуха , , ,

Заселено (отработано) стволовыми вредителями:

Вид вредителя	Порода	Встречаемость (% заселённых деревьев)	Степень заселения лесного насаждения (слабая, средняя, сильная)
не выявлено			

Повреждено огнём:

Вид пожара	Порода	Состояние корневых лап		Состояние корневой шейки		Подсушивание луба	
		процент повреждённых огнём корней	процент деревьев с данным повреждением	ожог корневой шейки по окружности (1/4; 2/4 ;3/4; более 3/4)	процент деревьев с данным повреждением	по окружности (1/4; 2/4 ;3/4; более 3/4)	процент деревьев с данным повреждением

Поражено болезнями:

Вид болезни	Порода	Встречаемость (% поражённых деревьев)	Степень поражения лесного насаждения (слабая, средняя, сильная)
не выявлено			

2.3. Выборке подлежит 66,5 % деревьев,

в том числе :

ослабленных - % (причины назначения) _____

сильно ослабленных - % (причины назначения) _____

усыхающих - % (причины назначения) _____

свежего сухостоя - % (причины назначения) _____

свежего ветровала	-	%;
свежего бурелома	-	%;
старого ветровала	-	%;
старого бурелома	-	%;
старого сухостоя	66,5	%;
аварийных	-	%;

2.4. Полнота лесного насаждения после уборки деревьев, подлежащих рубке, составит
Критическая полнота для данной категории лесных насаждений составляет

0,31

0,3

ЗАКЛЮЧЕНИЕ

С целью предотвращения негативных процессов или снижения ущерба от их воздействия назначено:

Участковое лесничество	Урочище (дача)	Квартал	Выдел	Площадь выдела, га	Вид мероприятия	Площадь мероприятия, га	Порода	Запас на выдел, куб. м	Крайние сроки проведения
Чертковское	-	20	5	1,2	ВСП	1,2	ДБ	11,00	2018
							ЯЗ	67,00	
							-	-	
							-	-	
							-	-	

Ведомость перечета деревьев, назначенных в рубку, и абрис лесного участка прилагаются

(приложение 2 и 3 к Акту).

Меры по обеспечению возобновления:

действие естественному лесовосстановлению

Мероприятия, необходимые для предупреждения повреждения или поражения смежных насаждений:

Своевременный вывоз древесины очистка от порубочных остатков

-

-

Сведения для расчёта степени повреждения:

год образования старого сухостоя 2012-2014

основная причина повреждения древесины

Засуха

Дата проведения обследований

11.10.2017

Исполнитель работ по проведению лесопатологического обследования: инженер-лесопатолог филиала ФБУ "Рослесозащита" "ЦЗЛ Волгоградской области"

ФИО Шилин И.Ю.

Подпись 

Ведомость лесных участков с выявленными несоответствиями таксационным описаниям

Лесничество (лесопарк) _____
Уч.лесничество _____
Урочище(лесная дача) _____

Источник данных	Год проведения лесоустройства	Номер квартала	Номер выдела	Площадь выдела	Целевое назначение лесов	Лесная категория	Категория защитных лесов	Номер лесопатологического выдела	Площадь лесопатологического выдела, га	Таксационные характеристики										Заложено пробных площадей												
										Порода	Возраст, лет	Средняя высота, м	Средний диаметр, см	тип леса	ТУМ	Полнота	Бонитет	Запас на 1 га, м3	Количество, шт	Общая площадь												
ТО	2005	20	5	1,2	Защитные	ЛЕСА, РАСПОЛОЖЕННЫЕ В ПУСТЫННЫХ, ПОЛУПУСТЫННЫХ, ЛЕСОСТЕПНЫХ, ЛЕСОУНДРОВЫХ ЗОНАХ, СТЕПЯХ, ГОРАХ				4ДБ6ЯЗ	Порода	ДБ	Возраст, лет	60	Средняя высота, м	15	Средний диаметр, см	18	тип леса		ТУМ		Полнота		Бонитет		Запас на 1 га, м3	41,7	Количество, шт		Общая площадь	
											Порода	ЯЗ	Возраст, лет	-	Средняя высота, м	13	Средний диаметр, см	16	тип леса		ТУМ		Полнота		Бонитет		Запас на 1 га, м3	58,3	Количество, шт		Общая площадь	
											Порода	-	Возраст, лет	-	Средняя высота, м	-	Средний диаметр, см	-	тип леса	ДБСБ	ТУМ	Е1	Полнота	0,8	Бонитет	3	Запас на 1 га, м3	-	Количество, шт		Общая площадь	
Ф	2017	20	5	1,2	Защитные	ЛЕСА, РАСПОЛОЖЕННЫЕ В ПУСТЫННЫХ, ПОЛУПУСТЫННЫХ, ЛЕСОСТЕПНЫХ, ЛЕСОУНДРОВЫХ ЗОНАХ, СТЕПЯХ, ГОРАХ		1,2		4ДБ6ЯЗ	Порода	ДБ	Возраст, лет	72	Средняя высота, м	15	Средний диаметр, см	18	тип леса		ТУМ		Полнота		Бонитет		Запас на 1 га, м3	41,7	Количество, шт		Общая площадь	
											Порода	ЯЗ	Возраст, лет	-	Средняя высота, м	13	Средний диаметр, см	16	тип леса		ТУМ		Полнота		Бонитет		Запас на 1 га, м3	58,3	Количество, шт		Общая площадь	
											Порода	-	Возраст, лет	-	Средняя высота, м	-	Средний диаметр, см	-	тип леса	ДБСБ	ТУМ	Е1	Полнота	0,8	Бонитет	3	Запас на 1 га, м3	-	Количество, шт	1	Общая площадь	1,2 га

100

ТО - таксационные описания
Ф - фактическая характеристика лесного насаждения

Исполнитель работ по проведению лесопатологического обследования: инженер-лесопатолог филиала ФБУ "Рослесозащита" ЦЗЛ Волгоградской области"

ФИО _____ Шилин И.Ю. _____ Подпись _____

Ведомость перечета деревьев назначенных в рубку
Временная пробная площадь № 1

Субъект Российской Федерации Ростовская область

Лесничество (лесопарк) Чертковское Уч.лесничество Чертковское

Урочище(лесная дача) -

Квартал 20 Выдел 5 Площадь 1,2 га.

Площадь мероприятия 1,2 га Размер пробной площади 1,2 га

Номер очага вредных организмов -

Таксационная характеристика:

тип леса ДБСБ состав 4ДБ6ЯЗ

возраст 72 бонитет 3 полнота 0,8

запас на га, м³ 100 возобновление да

Время и причина ослабления лесного насаждения:

Причины повреждения: засуха (код 830),

Данные причины определены по следующим признакам: усыхание от 1/2 до 3/4 ветвей в кроне прошлых лет (код 113), усыхание от 1/4 до 1/2 ветвей в кроне прошлых лет (код 112), усыхание <1/4 ветвей в кроне прошлых лет (код 111).

Тип очага организмов: эпизодический, хронический (подчеркнуть).

Фаза развития очага вредных организмов: начальная, нарастания численности, собственно вспышка, кризис (подчеркнуть).

Состояние лесного насаждения: **Насаждение с нарушенной устойчивостью (усыхающее), СКС = 4**

Намечаемые мероприятия: **Выборочная санитарная рубка**

Исполнитель работ по проведению лесопатологического обследования: инженер-лесопатолог филиала ФБУ "Рослесозащита" "ЦЗЛ Волгоградской области"

Ф. И. О. Шилин И.Ю.

Подпись 

Дата составления документа: 26.09.2018

Телефон 8-903-461-15-75

Ведомость перечета деревьев

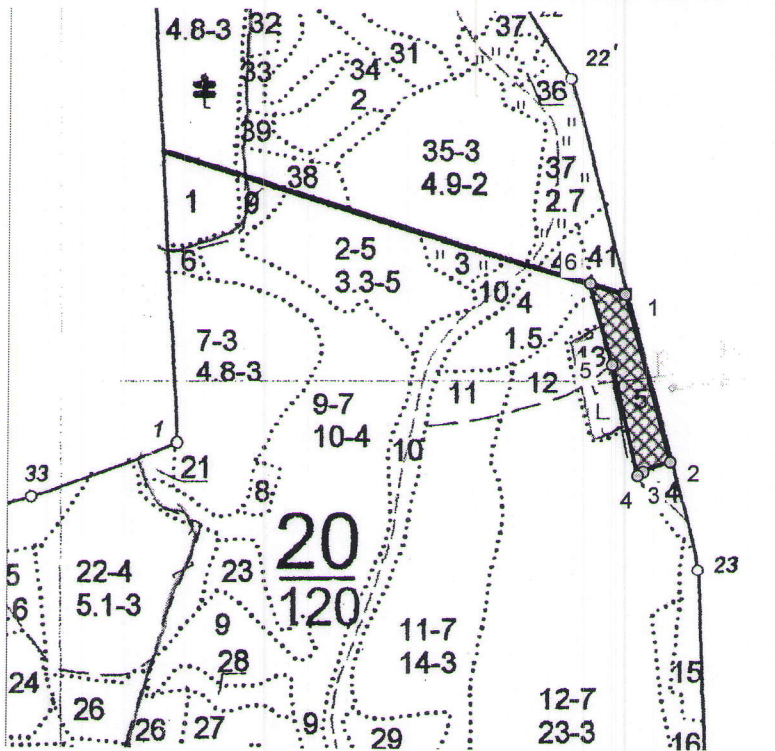
Порода	ДБ										СКС = 2,6	
	Количество деревьев по категориям состояния, шт										Всего деревьев	
	Ступени толщины, см	I без признаков ослабления	II ослабленные	III сильно ослабленные	IV усыхающие	V - сухостой		Ветровал		Бурелом		шт.
					свежий	старый	свежий	старый	свежий	старый		
	2	3	4	5	6	7	8	9	10	11	12	13
8	25	10	8			62					105	59
12	75	15	12			60					162	37
16	102	70	1			25					198	13
20	3	1	1			5					10	50
24												
28												
32												
36												
40												
44												
48												
52												
56												
60												
64												
68												
72												
76												
80												
84												
88												
92												
96												
100												
Итого	205	96	22	-	-	152	-	-	-	-	475	152
% деревьев	43,2	20,2	4,6	-	-	32,0	-	-	-	-	100	32,0
запас	23,14	12,79	1,49	-	-	11,15	-	-	-	-	48,56	11,10
Итого, %	47,6	26,3	3,1	-	-	23,0	-	-	-	-	-	23,0

Порода	ЯЗ										СКС = 5,0	
	Количество деревьев по категориям состояния, шт										Всего деревьев	
	Ступени толщины, см	I без признаков ослабления	II ослабленные	III сильно ослабленные	IV усыхающие	V - сухостой		Ветровал		Бурелом		шт.
					свежий	старый	свежий	старый	свежий	старый		
	2	3	4	5	6	7	8	9	10	11	12	13
8	1					128					129	99
12	1					275					276	100
16	1					207					208	100
20	1					50					51	98
24	1					16					17	94
28	1					5					6	83
32	1					1					2	50
36												
40												
44												
48												
52												
56												
60												
64												
68												
72												
76												
80												
84												
88												
92												
96												
100												
Итого	7	-	-	-	-	682	-	-	-	-	689	682
% деревьев	1,0	-	-	-	-	99,0	-	-	-	-	100	99,0
запас	2,00	-	-	-	-	67,03	-	-	-	-	69,03	67,00
Итого, %	2,9	-	-	-	-	97,1	-	-	-	-	-	97,1

Абрис лесного участка
с обозначенными границами

Месторасположение лесосеки: Ростовская область
Юридическое лицо, ведущее лесное хозяйство: Чертковское лесничество
Структурное подразделение юридического лица, ведущего лесное хозяйство:
Чертковское участковое лесничество, лесной квартал № 20, таксационный выдел № 5,
площадь лесосеки 1,2 га.

Масштаб 1:10000



Условные обозначения:

	Лесосеки
	Привязки
	Привязки неэксплуат. площадей
	Неэксплуатационные участки

Исполнитель: инженер-лесопатолог Шилин И.Ю.

(должность, фамилия, инициалы, подпись)

* в таблицах приведены магнитные углы
(магнитное склонение 0 / не задано)

ГИС «Лесные ресурсы» Formar 5
1999-2017. Все права защищены.

Экспликация или координаты поворотных точек лесосеки:

Общая площадь: 1,2 га

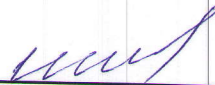
Эксплуатационная площадь: 1,2 га

Номера точек	Координаты	Румбы линий	Длина, м
1 - 2	40° 09' 55"; 49° 26' 30";	ЮВ 15,5°	241,7
2 - 3	40° 09' 59"; 49° 26' 23";		
3 - 4	40° 09' 57"; 49° 26' 22";	ЮЗ 71,0°	40,3
4 - 5	40° 09' 56"; 49° 26' 22";	ЮЗ 57,0°	9,3
5 - 6	40° 09' 55"; 49° 26' 27";	СЗ 13,0°	157,4
6 - 1	40° 09' 53"; 49° 26' 31";	СЗ 15,5°	117,6
		ЮВ 73,0°	51,7

№ выдела	Ленты (круговой площадки) перечета				
	№ ленты (площадки)	длина, м	ширина, м	радиус, м	площадь, га
5					
				Итого:	

Исполнитель: инженер-лесопатолог Шилин И.Ю.

(должность, фамилия, инициалы, подпись)



* в таблицах приведены магнитные углы
(магнитное склонение 0 / не задано)

ГИС «Лесные ресурсы» Formar 5
1999-2017. Все права защищены.