

Утверждаю

Первый заместитель министра  
природных ресурсов и экологии  
Ростовской области

Парахин С.А.

Дата: 02.10.2018

**Акт**

**лесопатологического обследования № 2/16/2017**

лесных насаждений Чертковское лесничество(лесопарк)  
Ростовская область (субъект Российской Федерации)

Способ лесопатологического обследования: 1. Визуальный  
2. Инструментальный

х

**Место проведения**

Участковое лесничество	Урочище (дача)	Квартал (кварталы)	Выдел (выделы)	Площадь, га
Алексеево-Лозовское	-	21	23	5,5

Лесопатологическое обследование проведено на общей площади 5,5 га.

## 2. Инструментальное обследование лесного участка.

2.1. Фактическая таксационная характеристика лесного насаждения не соответствует таксационному описанию.

несоответствие возраста 12 лет

2.2. Состояние насаждений:

с нарушенной устойчивостью	5,5
с утраченной устойчивостью	-

причины повреждения:

Засуха , , ,

Заселено (отработано) стволовыми вредителями:

Вид вредителя	Порода	Встречаемость (% заселённых деревьев)	Степень заселения лесного насаждения (слабая, средняя, сильная)
не выявлено			

Повреждено огнём:

Вид пожара	Порода	Состояние корневых лап		Состояние корневой шейки		Подсушивание луба	
		процент повреждённых огнём корней	процент деревьев с данным повреждением	ожог корневой шейки по окружности (1/4; 2/4 ;3/4; более 3/4)	процент деревьев с данным повреждением	по окружности (1/4; 2/4 ;3/4; более 3/4)	процент деревьев с данным повреждением

Поражено болезнями:

Вид болезни	Порода	Встречаемость (% поражённых деревьев)	Степень поражения лесного насаждения (слабая, средняя, сильная)
не выявлено			

2.3. Выборке подлежит 18 % деревьев,

в том числе :

ослабленных	<u>-</u> % (причины назначения)	-
сильно ослабленных	<u>-</u> % (причины назначения)	-
усыхающих	<u>-</u> % (причины назначения)	
свежего сухостоя	<u>1,8</u> % (причины назначения)	Усыхание вершины прошлых лет более 2/3 длины кроны

свежего ветровала	-	%;
свежего бурелома	-	%;
старого ветровала	<u>2,6</u>	%;
старого бурелома	-	%;
старого сухостоя	<u>13,6</u>	%;
аварийных	-	%;

2.4. Полнота лесного насаждения после уборки деревьев, подлежащих рубке, составит  
Критическая полнота для данной категории лесных насаждений составляет

0,53

0,3

### ЗАКЛЮЧЕНИЕ

С целью предотвращения негативных процессов или снижения ущерба от их воздействия назначено:

Участковое лесничество	Урочище (дача)	Квартал	Выдел	Площадь выдела, га	Вид мероприятия	Площадь мероприятия, га	Порода	Запас на выдел, куб. м	Крайние сроки проведения
Алексеево-Лозовское	-	21	23	5,5	ВСП	5,5	ДБН	99,80	2018
							-	-	
							-	-	
							-	-	
							-	-	

Ведомость перечета деревьев, назначенных в рубку, и абрис лесного участка прилагаются

(приложение 2 и 3 к Акту).

Меры по обеспечению возобновления:

-

Мероприятия, необходимые для предупреждения повреждения или поражения смежных насаждений:

**Своевременный вывоз древесины очистка от порубочных остатков**

-

-

Сведения для расчёта степени повреждения:

год образования старого сухостоя 2012-2014

основная причина повреждения древесины Засуха

Дата проведения обследований 11.10.2017

Исполнитель работ по проведению лесопатологического обследования: инженер-лесопатолог филиала ФБУ "Рослесозащита" "ЦЗЛ Волгоградской области"

ФИО Шилин И.Ю.

Подпись 

Ведомость лесных участков с выявленными несоответствиями таксационным описаниям

Лесничество (лесопарк) Чертковское  
Уч. лесничество Алексеево-Лозовское

Урочище(лесная дача)

Источник данных	Год проведения лесосурьейства	Номер квартала	Номер выдела	Площадь выдела	Целевое назначение лесов	Категория защитных лесов	Номер лесопатологического выдела	Площадь лесопатологического выдела, га	Таксационные характеристики										Заложено пробных площадей	
									Порода	Возраст, лет	Средняя высота, м	Средний диаметр, см	тип леса	ТУМ	Полнота	Бонитет	Запас на 1 га, м3	Количество, шт	Общая площадь	
ТО	2005	21	23	5,5	Защитные	ЛЕСА, РАСПОЛОЖЕННЫЕ В ПУСТЫННЫХ, ПОЛУПУСТЫННЫХ, ЛЕСОСТЕПНЫХ, ЛЕСОТУНДРОВЫХ ЗОНАХ СТЕПНЫХ ГОРАХ			9ДБН10С	ДБН	55	14	20	ДБСБ	Е1	0,8	4	Бонитет	89,1	-
										ОС	-	-	-						10,9	
										-	-	-	-						-	
										-	-	-	-						-	
										-	-	-	-						-	
Ф	2017	21	23	5,5	Защитные	ЛЕСА, РАСПОЛОЖЕННЫЕ В ПУСТЫННЫХ, ПОЛУПУСТЫННЫХ, ЛЕСОСТЕПНЫХ, ЛЕСОТУНДРОВЫХ ЗОНАХ СТЕПНЫХ ГОРАХ	5,5		9ДБН10С	ДБН	67	14	20	ДБСБ	Е1	0,8	4	Бонитет	89,1	-
										ОС	-	-	-						10,9	
										-	-	-	-						-	
										-	-	-	-						-	
										-	-	-	-						-	

100

ТО - таксационные описания  
Ф - фактическая характеристика лесного насаждения

Исполнитель работ по проведению лесопатологического обследования: инженер-лесопатолог филиала ФБУ "Рослесозащита" ЦЗЛ Волгоградской области"

ФИО Шилин И.Ю.

Подпись



**Ведомость перечета деревьев назначенных в рубку**  
**Временная пробная площадь № 1**

Субъект Российской Федерации Ростовская область

Лесничество (лесопарк) Чертковское Уч.лесничество Алексеево-Лозовское

Урочище(лесная дача) -

Квартал 21 Выдел 23 Площадь 5,5 га.

Площадь мероприятия 5,5 га Размер пробной площади 0,55 га

Номер очага вредных организмов -

Таксационная характеристика:

тип леса ДБСБ состав 9ДБН10С

возраст 67 бонитет 4 полнота 0,8

запас на га, м<sup>3</sup> 100 возобновление -

Время и причина ослабления лесного насаждения:

Причины повреждения: засуха (код 830),

Данные причины определены по следующим признакам: усыхание вершины прошлых лет более 2/3 длины кроны (код 133), усыхание от 1/2 до 3/4 ветвей в кроне прошлых лет (код 113), усыхание от 1/4 до 1/2 ветвей в кроне прошлых лет (код 112), усыхание <1/4 ветвей в кроне прошлых лет (код 111).

Тип очага организмов: эпизодический, хронический (подчеркнуть).

Фаза развития очага вредных организмов: начальная, нарастания численности, собственно вспышка, кризис (подчеркнуть).

Состояние лесного насаждения: **Насаждение с нарушенной устойчивостью ( сильно ослабленное ),**  
**СКС = 3**

Намечаемые мероприятия: **Выборочная санитарная рубка**

Исполнитель работ по проведению лесопатологического обследования: инженер-лесопатолог филиала ФБУ "Рослесозащита" "ЦЗЛ Волгоградской области"

Ф. И. О. Шилин И.Ю.

Подпись 

Дата составления документа: 26.01.2018

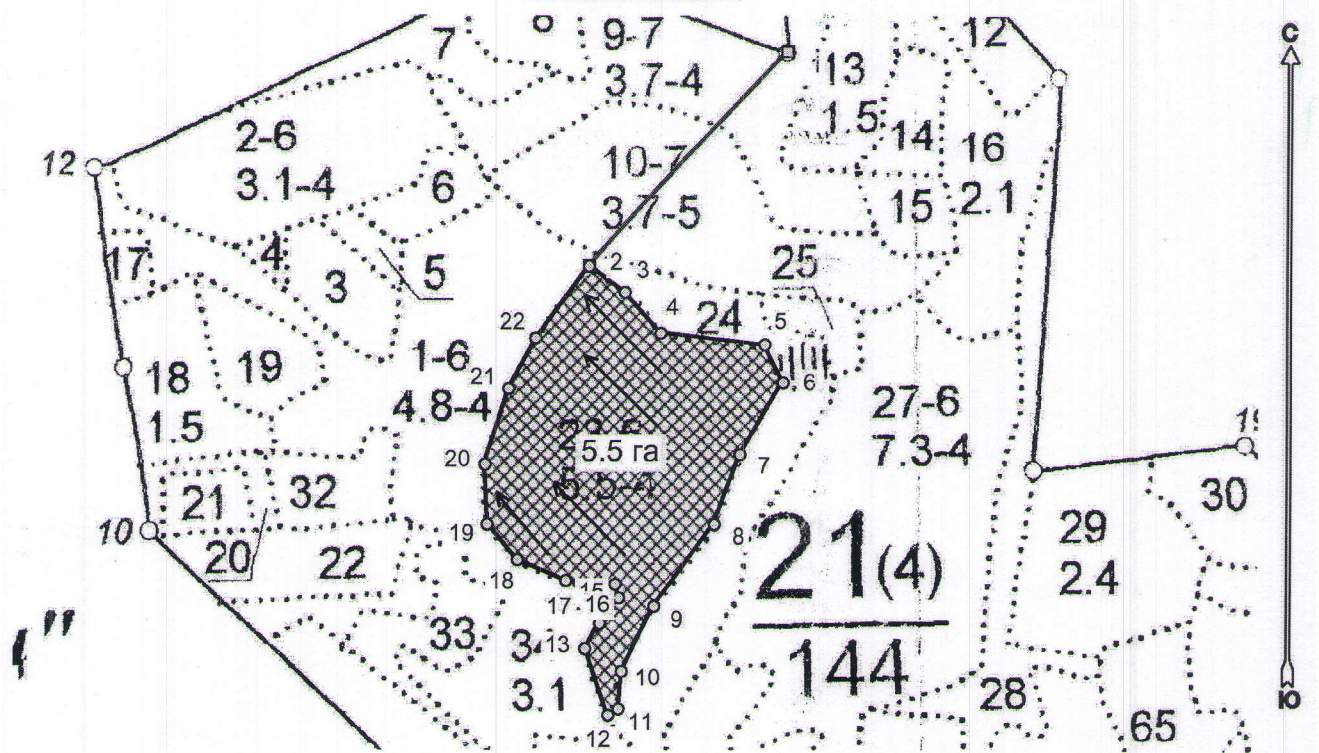
Телефон 8-903-461-15-75



Абрис лесного участка  
с обозначенными границами

Месторасположение лесосеки: Ростовская область  
Юридическое лицо, ведущее лесное хозяйство: Чертковское лесничество  
Структурное подразделение юридического лица, ведущего лесное хозяйство:  
Алексеево-Лозовское участковое лесничество, лесной квартал № 21,  
таксационный выдел № 23, площадь лесосеки 5,5 га.

Масштаб 1:6569



Условные обозначения:

	Лесосеки
	Привязки
	Привязки неэксплуат. площадей
	Неэксплуатационные участки

Пробные площадки (ленты)

№ выдела	Ленты (круговой площадки) перечета				
	№ ленты (площадки)	длина, м	ширина, м	радиус, м	площадь, га
23	1	140	10		0,14
	2	140	10		0,14
	3	140	10		0,14
	4	130	10		0,13
				Итого:	0,55

Исполнитель: инженер-лесопатолог Шилин И.Ю.

(должность, фамилия, инициалы, подпись)

\* в таблицах приведены магнитные углы  
(магнитное склонение 0 / не задано)

Экспликация или координаты поворотных точек лесосеки:

Общая площадь: 5,5 га

Эксплуатационная площадь: 5,5 га

Номера точек	Координаты	Румбы линий	Длина, м
1 - 2	40° 43' 53"; 49° 28' 33";	ЮЗ 42,5°	265,8
2 - 3	40° 43' 44"; 49° 28' 27";	ЮВ 54,5°	40,1
3 - 4	40° 43' 46"; 49° 28' 26";	ЮВ 42,0°	48,9
4 - 5	40° 43' 47"; 49° 28' 25";	ЮВ 83,5°	96,3
5 - 6	40° 43' 52"; 49° 28' 24";	ЮВ 25,0°	38,5
6 - 7	40° 43' 53"; 49° 28' 23";	ЮЗ 30,0°	77,9
7 - 8	40° 43' 51"; 49° 28' 21";	ЮЗ 20,0°	66,0
8 - 9	40° 43' 50"; 49° 28' 19";	ЮЗ 37,0°	91,4
9 - 10	40° 43' 47"; 49° 28' 17";	ЮЗ 26,5°	65,9
10 - 11	40° 43' 46"; 49° 28' 15";	ЮЗ 5,0°	34,3
11 - 12	40° 43' 45"; 49° 28' 14";	ЮЗ 59,5°	10,8
12 - 13	40° 43' 45"; 49° 28' 14";	СЗ 19,0°	64,0
13 - 14	40° 43' 44"; 49° 28' 16";	СВ 29,5°	26,8
14 - 15	40° 43' 45"; 49° 28' 16";	СВ 37,0°	28,3
15 - 16	40° 43' 45"; 49° 28' 17";	СЗ 14,0°	12,8
16 - 17	40° 43' 45"; 49° 28' 17";	СЗ 86,0°	45,2
17 - 18	40° 43' 43"; 49° 28' 17";	СЗ 67,0°	48,1
18 - 19	40° 43' 41"; 49° 28' 18";	СЗ 42,0°	41,8
19 - 20	40° 43' 39"; 49° 28' 19";	СЗ 2,5°	53,6
20 - 21	40° 43' 39"; 49° 28' 21";	СВ 16,5°	73,6
21 - 22	40° 43' 40"; 49° 28' 23";	СВ 28,0°	52,8
22 - 2	40° 43' 42"; 49° 28' 25";	СВ 37,0°	80,9

Исполнитель: инженер-лесопатолог Шилин И.Ю.

(должность, фамилия, инициалы, подпись)

\* в таблицах приведены магнитные углы  
(магнитное склонение 0 / не задано)