

Утверждаю

Первый заместитель министра
природных ресурсов и экологии
Ростовской области

Парахин С.А.

Дата: 7.05.2018

Акт

лесопатологического обследования № 38/15/2017

лесных насаждений Усть-Донецкий лесничество(лесопарк)
Ростовская область (субъект Российской Федерации)

Способ лесопатологического обследования: 1. Визуальный

2. Инструментальный

x

Место проведения

Участковое лесничество	Урочище (дача)	Квартал (кварталы)	Выдел (выделы)	Площадь, га
Крымское	-	9	4	10

Лесопатологическое обследование проведено на общей площади 2,2 га.

2. Инструментальное обследование лесного участка, ЛПВ №1

2.1. Фактическая таксационная характеристика лесного насаждения не соответствует таксационному описанию.

Причины не соответствия:

Расхождение по возрасту 12 лет, по составу, диаметру, по полноте и запасу

2.2. Состояние насаждений:

с нарушенной устойчивостью	-
с утраченной устойчивостью	2,2

причины повреждения:

Верховой пожар текущего года, Устойчивый низовой пожар текущего года высокой интенсивности , ,

Заселено (отработано) стволовыми вредителями:

Вид вредителя	Порода	Встречаемость (% заселённых деревьев)	Степень заселения лесного насаждения (слабая, средняя, сильная)
не выявлено			

Повреждено огнём:

Вид пожара	Порода	Состояние корневых лап		Состояние корневой шейки		Подсушивание луба	
		процент повреждённых огнём корней	процент деревьев с данным повреждением	ожог корневой шейки по окружности (1/4; 2/4; 3/4; более 3/4)	процент деревьев с данным повреждением	по окружности (1/4; 2/4; 3/4; более 3/4)	процент деревьев с данным повреждением
Верховой пожар текущего года	ЯЗ					Более 3/4	100
	ДПН					Более 3/4	100

Поражено болезнями:

Вид болезни	Порода	Встречаемость (% поражённых деревьев)	Степень поражения лесного насаждения (слабая, средняя, сильная)
не выявлено			

2.3. Выборке подлежит 100 % деревьев,

в том числе :

ослабленных	-	% (причины назначения)	-
сильно ослабленных	-	% (причины назначения)	-
усыхающих		% (причины назначения)	
свежего сухостоя	<u>18,8</u>	% (причины назначения)	

свежего ветровала	-	%;
свежего бурелома	-	%;
старого ветровала	4,9	%;
старого бурелома	-	%;
старого сухостоя	76,3	%;
аварийных	-	%;

2.4. Полнота лесного насаждения после уборки деревьев, подлежащих рубке, составит
Критическая полнота для данной категории лесных насаждений составляет

-
0,3

ЗАКЛЮЧЕНИЕ

С целью предотвращения негативных процессов или снижения ущерба от их воздействия назначено:

Участковое лесничество	Урочище (дача)	Квартал	Выдел	Площадь выдела, га	Вид мероприятия	Площадь мероприятия, га	Порода	Запас на выдел, куб. м	Крайние сроки проведения
Крымское	.	9	4	10	ССР ЛПВ №1	2,2	ЯЗ	79,11	2018
							ДПН	27,74	
							-	-	
							-	-	
							-	-	

Ведомость перечета деревьев, назначенных в рубку, и абрис лесного участка прилагаются

(приложение 2 и 3 к Акту).

Меры по обеспечению возобновления:

-
-
-

Мероприятия, необходимые для предупреждения повреждения или поражения смежных насаждений:

Своевременный вывоз древесины очистки от порубочных остатков

-
-
-

Сведения для расчёта степени повреждения:

год образования старого сухостоя

2014-2017

основная причина повреждения древесины

Верховой пожар текущего года

Дата проведения обследований

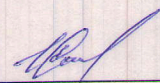
19.10.2017

Исполнитель работ по проведению лесопатологического обследования: инженер-лесопатолог филиала ФБУ "Рослесозащита" "ЦЗЛ Волгоградской области"

ФИО

Качан С.А.

Подпись



Ведомость лесных участков с выявленными несоответствиями таксационным описаниям

Лесничество (лесопарк) Усть-Донецкий
Уч.лесничество Крымское

Урочище(лесная дача)

Источник данных	Год проведения лесосурьейства	Номер квартала	Номер выдела	Площадь выдела	Целевое назначение лесов	Категория защитных лесов	Номер лесопатологического выдела	Площадь лесопатологического выдела, га	Состав	Таксационные характеристики										Заложено пробных площадей																					
										Порода	Возраст, лет	Средняя высота, м	Средний диаметр, см	тип леса	ТУМ	Плотота	Бонитет	Запас на 1 га, м3	Количество, шт	Общая площадь																					
ТО	2005	9	4	10	Защитные	леса располож в пустынных, полупустынных, лесостепных, лесотундровых зонах, степях, горах			8ЯЗ2ДПН+БР	ЯЗ	50	9	10						48																						
										ДПН	-	8	12																												
										-	-	-	-																												
										-	-	-	-																												
										-	-	-	-																												
										-	-	-	-																												
										-	-	-	-																												
										-	-	-	-																												
										-	-	-	-																												
										-	-	-	-																												
Ф	2017	9	4	10	Защитные	леса располож в пустынных, полупустынных, лесостепных, лесотундровых зонах, степях, горах	1	2,2	7ЯЗ3ДПН	ЯЗ	62	9	15						35,95																						
										ДПН	-	8	15																												
										-	-	-	-																												
										-	-	-	-																												
										-	-	-	-																												
										-	-	-	-																												
										-	-	-	-																												
										-	-	-	-																												
										-	-	-	-																												
										-	-	-	-																												
																				48,54																					

ТО - таксационные описания
Ф - фактическая характеристика лесного насаждения

Исполнитель работ по проведению лесопатологического обследования: инженер-лесопатолог филиала ФБУ "Рослесозащита" ЦЗЛ Волгоградской области"

Качан С.А.

Подпись

ФИО

Ведомость перечета деревьев назначенных в рубку
Временная пробная площадь № 1

Субъект Российской Федерации Ростовская область

Лесничество (лесопарк) Усть-Донецкий

Уч.лесничество Крымское

Урочище(лесная дача) -

Квартал 9

Выдел 4 Площадь 10 га.

Площадь мероприятия ЛПВ №1 2,2 га

Размер пробной площади 2,2 га

Номер очага вредных организмов -

Таксационная характеристика:

тип леса ДТР

состав 7ЯЗЗДПН

возраст 62 / - / - / - / - / - / - / - /

бонитет 5

полнота 0,6

запас на га, м³ 48,5

возобновление -

Время и причина ослабления лесного насаждения:

Причины повреждения: верховой пожар текущего года (код 874), устойчивый низовой пожар текущего года высокой интенсивности (код 873),

Данные причины определены по следующим признакам: вывал деревьев в результате воздействия лесных пожаров (код 335), ожог стволов 1-3 лет (камбий поврежден >3/4 окр. ств.) (код 326), ожог корней прошлых лет (>3/4 корн. лап) (код 306)., ожог корней прошлых лет (<3/4 корн. лап) (код 305).

Тип очага организмов: эпизодический, хронический (подчеркнуть).

Фаза развития очага вредных организмов: начальная, нарастания численности, собственно вспышка, кризис (подчеркнуть).

Состояние лесного насаждения: **Насаждение с утраченной устойчивостью (погибшее насаждение.)**,
СКС = 5,0

Намечаемые мероприятия: **Сплошная санитарная рубка**

Исполнитель работ по проведению лесопатологического обследования: инженер-лесопатолог филиала ФБУ "Рослесозащита" "ЦЗЛ Волгоградской области"

Ф. И. О. Качан С.А.

Подпись 

Дата составления документа: 3.05.2018г.

Телефон 8-961-322-38-10

Ведомость перечета деревьев

СКС = 5,0

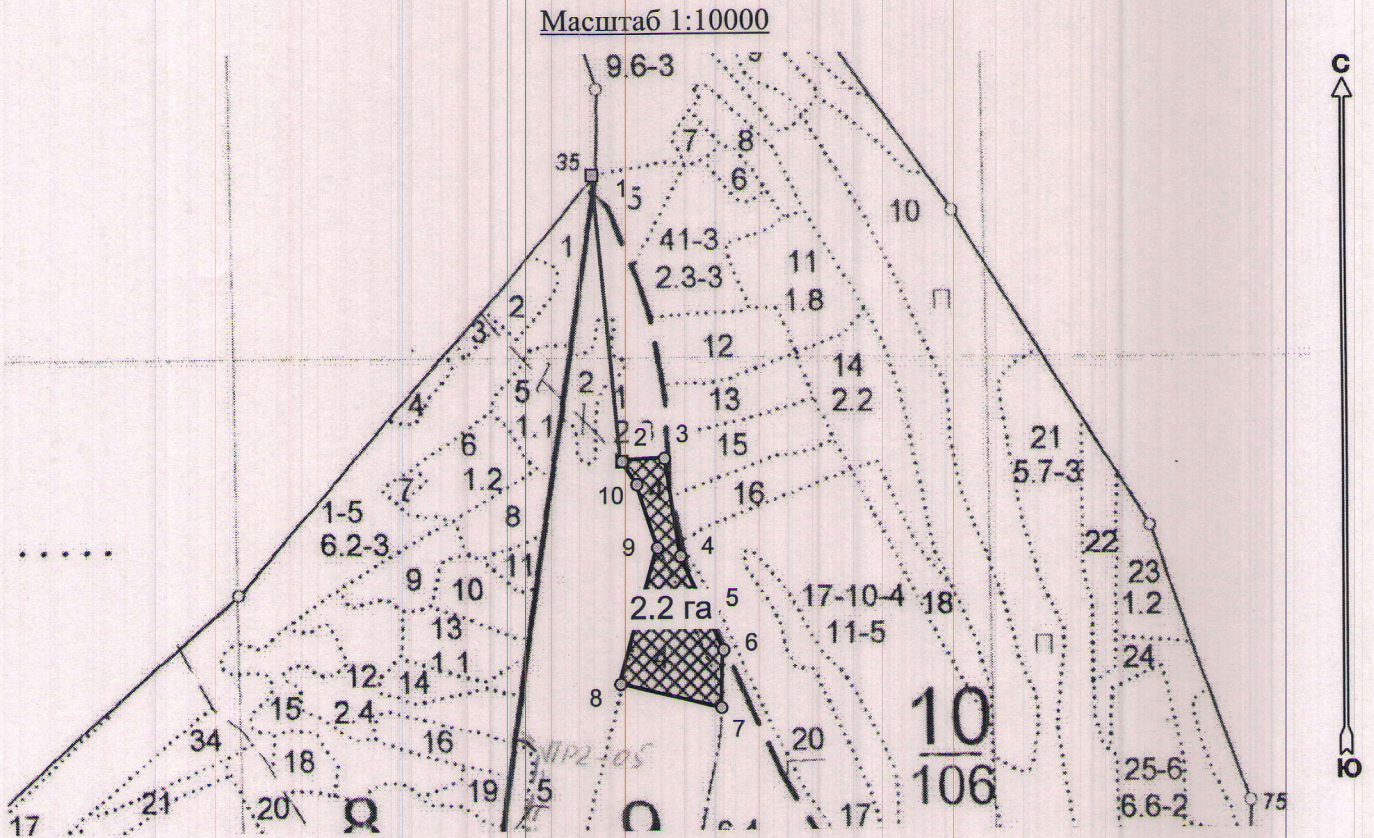
Порода	ЯЗ										СКС = 5,0	
	Количество деревьев по категориям состояния, шт										Всего деревьев	
	I без признаков ослабления	II ослабленные	III сильно ослабленные	IV усыхающие	V - сухой		Ветровал		Бурелом		шт.	в т.ч. подлежит рубке, %
свежий					старый	свежий	старый	свежий	старый			
Ступени толщины, см	2	3	4	5	6	7	8	9	10	11	12	13
1												
8					4	53		9			66	100
12					13	123		13			149	100
16					22	198		13			233	100
20					18	105		9			132	100
24						4					4	100
28												
32												
36												
40												
44												
48												
52												
56												
60												
64												
68												
72												
76												
80												
84												
88												
92												
96												
100												
Итого	-	-	-	-	57	483	-	44	-	-	584	584
% деревьев	-	-	-	-	9,8	82,7	-	7,5	-	-	100	100,0
запас	-	-	-	-	8,58	65,34	-	5,19	-	-	79,11	79,10
Итого, %	-	-	-	-	10,8	82,6	-	6,6	-	-	-	100,0

Порода	ДПН										СКС = 5,0	
	Количество деревьев по категориям состояния, шт										Всего деревьев	
	I без признаков ослабления	II ослабленные	III сильно ослабленные	IV усыхающие	V - сухой		Ветровал		Бурелом		шт.	в т.ч. подлежит рубке, %
свежий					старый	свежий	старый	свежий	старый			
Ступени толщины, см	2	3	4	5	6	7	8	9	10	11	12	13
1												
8					13	9					22	100
12					44	22					66	100
16					36	70					106	100
20					22	31					53	100
24												
28												
32												
36												
40												
44												
48												
52												
56												
60												
64												
68												
72												
76												
80												
84												
88												
92												
96												
100												
Итого	-	-	-	-	115	132	-	-	-	-	247	247
% деревьев	-	-	-	-	46,6	53,4	-	-	-	-	100	100,0
запас	-	-	-	-	11,51	16,24	-	-	-	-	27,74	27,70
Итого, %	-	-	-	-	41,5	58,5	-	-	-	-	-	100,0



Абрис лесного участка с обозначенными границами

Месторасположение лесосеки: Ростовская область
Юридическое лицо, ведущее лесное хозяйство: Усть-Донецкое лесничество
Структурное подразделение юридического лица, ведущего лесное хозяйство: Крымское участковое лесничество, лесной квартал № 9, таксационный выдел № 4, ЛПВ №1, площадь лесосеки 2,2 га.



Условные обозначения:

	Лесосеки
	Привязки
	Привязки неэксплуат. площадей
	Неэксплуатационные участки

Пробные площадки (ленты)

Исполнитель: инженер-лесопатолог, Качан С.А.

(должность, Ф.И.О., подпись)

* в таблицах приведены магнитные углы
(магнитное склонение 0 / не задано)

Экспликация или координаты поворотных точек лесосеки:

Общая площадь: 2,2 га

Эксплуатационная площадь: 2,2 га

Номера точек	Координаты точки	Румбы линий	Меры линий
1 - 2	40° 44' 53"; 47° 38' 47";	ЮВ 5,5°	374,7
2 - 3	40° 44' 55"; 47° 38' 35";	СВ 86,5°	56,5
	40° 44' 58"; 47° 38' 35";		
3 - 4	40° 44' 59"; 47° 38' 31";	ЮВ 9,0°	130,3
	40° 44' 59"; 47° 38' 31";		
4 - 5	40° 45' 00"; 47° 38' 28";	ЮВ 25,0°	79,9
	40° 45' 01"; 47° 38' 27";		
5 - 6	40° 45' 01"; 47° 38' 24";	ЮЗ 2,5°	75,6
	40° 45' 01"; 47° 38' 24";		
6 - 7	40° 44' 55"; 47° 38' 25";	СВ 15,5°	183,7
	40° 44' 57"; 47° 38' 31";		
7 - 8	40° 44' 56"; 47° 38' 34";	СЗ 18,0°	88,0
	40° 44' 56"; 47° 38' 34";		
8 - 9		СЗ 32,5°	36,2
9 - 10			
10 - 2			

№ выдела	Ленты (круговой площадки) перечеа				
	№ ленты (площадки)	длина, м	ширина, м	радиус, м	площадь, га
4	-	-	-	-	-
	-	-	-	-	-
	-	-	-	-	-
Итого:					-

Исполнитель: инженер-лесопатолог, Качан С.А.

(должность, Ф.И.О., подпись)

* в таблицах приведены магнитные углы
(магнитное склонение 0 / не задано)

ГИС «Лесные ресурсы» Формат 5
1999-2017. Все права защищены.