

Утверждаю

Первый заместитель министра
природных ресурсов и экологии
Ростовской области

 Парахин С.А.

Дата: 9.04.2018

АКТ

лесопатологического обследования № 20/15/2017

лесных насаждений Усть-Донецкое лесничество(лесопарк)
Ростовская область (субъект Российской федерации)

Способ лесопатологического обследования: 1. Визуальный
2. Инструментальный

x

Место проведения

Участковое лесничество	Урочище (дача)	Квартал (кварталы)	Выдел (выделы)	Площадь, га
Нижне-Кундрюченское	-	94	13	9,2

Лесопатологическое обследование проведено на общей площади 2,3 га.

2. Инструментальное обследование лесного участка. ЛПВ №2

2.1. Фактическая таксационная характеристика лесного насаждения не соответствует таксационному описанию.

Причины не соответствия:

Расхождение по возрасту 12 лет, по высоте, диаметрам, по полноте и запасу

2.2. Состояние насаждений:

с нарушенной устойчивостью	-
с утраченной устойчивостью	2,3

причины повреждения:

Устойчивый низовой пожар текущего года высокой интенсивности, Засуха, ,

Заселено (отработано) стволовыми вредителями:

Вид вредителя	Порода	Встречаемость (% заселённых деревьев)	Степень заселения лесного насаждения (слабая, средняя, сильная)
не выявлено			

Повреждено огнём:

Вид пожара	Порода	Состояние корневых лап		Состояние корневой шейки		Подсушивание луба	
		процент повреждённых огнём корней	процент деревьев с данным повреждением	ожог корневой шейки по окружности (1/4; 2/4 ;3/4; более 3/4)	процент деревьев с данным повреждением	по окружности (1/4; 2/4 ;3/4; более 3/4)	процент деревьев с данным повреждением
Устойчивый низовой пожар текущего года высокой интенсивности	СО			более 3/4	70		
				менее 3/4	30		
	А			более 3/4	80	более 3/4	20

Поражено болезнями:

Вид болезни	Порода	Встречаемость (% поражённых деревьев)	Степень поражения лесного насаждения (слабая, средняя, сильная)
не выявлено			

2.3. Выборке подлежит 100 деревьев,

в том числе :

ослабленных - % (причины назначения)

сильно ослабленных - % (причины назначения)

усыхающих 32,6 % (причины назначения)

свежего сухостоя 52,3 % (причины назначения)

Ожог корневой шейки свежий (<3/4 окружности)

свежего ветровала	15,1	%;
свежего бурелома	-	%;
старого ветровала	-	%;
старого бурелома	-	%;
старого сухостоя	-	%;
аварийных	-	%;

2.4. Полнота лесного насаждения после уборки деревьев, подлежащих рубке, составит
Критическая полнота для данной категории лесных насаждений составляет

-
0,3

ЗАКЛЮЧЕНИЕ

С целью предотвращения негативных процессов или снижения ущерба от их воздействия назначено:

Участковое лесничество	Урочище (дача)	Квартал	Выдел	Площадь выдела, га	Вид мероприятия	Площадь мероприятия, га	Порода	Запас на выдел, куб. м	Крайние сроки проведения
Нижне-Кундрюченское	-	94	13	9,2	ССР ЛПВ №2	2,3	СО	80,19	2018
							А	17,97	
							-	-	
							-	-	
							-	-	

Ведомость перечета деревьев, назначенных в рубку, и абрис лесного участка прилагаются

(приложение 2 и 3 к Акту).

Меры по обеспечению возобновления:

Обследование на лесопригодность

Мероприятия, необходимые для предупреждения повреждения или поражения смежных насаждений:

Своевременный вывоз древесины очистка от порубочных остатков

-

-

Сведения для расчёта степени повреждения:

год образования старого сухостоя

-

основная причина повреждения древесины

Устойчивый низовой пожар текущего года высокой интенсивности

Дата проведения обследований

19.10.2017

Исполнитель работ по проведению лесопатологического обследования: инженер-лесопатолог филиала ФБУ "Рослесозащита" "ЦЗЛ Волгоградской области"

ФИО

Качан С.А.

Подпись



Ведомость лесных участков с выявленными несоответствиями таксационным описаниям

Усть-Донецкое
Нижне-Кундрюченское

Лесничество (лесопарк)
Уч. лесничество

Урочище(лесная дача)

Источник данных	Год проведения лесоустройства	Номер квартала	Номер выдела	Площадь выдела	Целевое назначение лесов	Категория защитных лесов	Номер лесопатологического выдела	Площадь лесопатологического выдела, га	Состав	Таксационные характеристики								Заложено пробных площадей																
										Порода	Возраст, лет	Средняя высота, м	Средний диаметр, см	тип леса	ТУМ	Полнота	Бонитет	Запас на 1 га, м3	Количество, шт	Общая площадь														
ТО	2005	94	13	9,2	Защитные	Противоразнозные леса			6СО4А	СО	42	17	18					119,6																
										А	-	15	14							80,4														
										-	-	-	-																					
										-	-	-	-																					
Ф	2017	94	13	9,2	Защитные	Противоразнозные леса	2	2,3	8СО2А	СО	54	17	17					34,87																
										А	-	15	17									7,83												
										-	-	-	-																					
										-	-	-	-																					
																				42,7														

ТО - таксационные описания
Ф - фактическая характеристика лесного насаждения

Исполнитель работ по проведению лесопатологического обследования: инженер-лесопатолог филиала ФБУ "Рослесозащита" "ЦЗЛ Волгоградской области"

Качан С.А.

Подпись

ФИО

Ведомость перечета деревьев назначенных в рубку
Временная пробная площадь № 1

Субъект Российской Федерации Ростовская область

Лесничество (лесопарк) Усть-Донецкое Уч.лесничество Нижне-Кундрюченское

Урочище(лесная дача) -

Квартал 94 Выдел 13 Площадь 9,2 га.

Площадь мероприятия 2,3 га Размер пробной площади 2,3 га

Номер очага вредных организмов -

Таксационная характеристика:

тип леса СДТД состав 8С02А

возраст 54/-/-/-/-/-/- бонитет 1 полнота 0,2

запас на га, м³ 42,7 возобновление обследование на лесопригоднос

Время и причина ослабления лесного насаждения:
Причины повреждения: устойчивый низовой пожар текущего года высокой интенсивности (код 873), засуха (код 830),

Данные причины определены по следующим признакам: ожог корневой шейки свежий (>3/4 окружности) (код 312), ожог корневой шейки свежий (<3/4 окружности) (код 311), вывал деревьев в результате воздействия лесных пожаров (код 335),

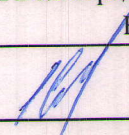
Тип очага организмов: эпизодический, хронический (подчеркнуть).
Фаза развития очага вредных организмов: начальная, нарастания численности, собственно вспышка, кризис (подчеркнуть).

Состояние лесного насаждения: **Насаждение с утраченной устойчивостью (погибшее насаждение.)**, СКС = 4,9

Намечаемые мероприятия: **Сплошная санитарная рубка**

Исполнитель работ по проведению лесопатологического обследования: инженер-лесопатолог филиала ФБУ "Рослесозащита" "ЦЗЛ Волгоградской области"

Ф. И. О. Качан С.А.

Подпись 

Дата составления документа: 9.04.2017

Телефон 8-961-322-38-10

Ведомость перече́та дере́вьев

СКС = 4,8

Порода	СО										Всего деревьев	
	Количество деревьев по категориям состояния, шт										шт.	в т.ч. подлежит рубке, %
	Ступени толщины, см	I без признаков ослабления	II ослабленные	III сильно ослабленные	IV усыхающие	V - сухой		Ветровал		Бурелом		
	2	3	4	5	6	7	8	9	10	11	12	100
1												
8				20	25		7				52	100
12				37	43		14				94	100
16				41	47		15				103	100
20				45	52		17				114	100
24				23	26		8				57	100
28				5	5		2				12	100
32												
36												
40												
44												
48												
52												
56												
60												
64												
68												
72												
76												
80												
84												
88												
92												
96												
100												
Итого	-	-	-	171	198	-	63	-	-	-	432	391
% деревьев	-	-	-	39,6	45,8	-	14,6	-	-	-	100	100,0
запас	-	-	-	32,00	36,38	-	11,81	-	-	-	80,19	80,19
Итого, %	-	-	-	39,9	45,4	-	14,7	-	-	-	-	100,0

СКС = 5,0

Порода	А										Всего деревьев	
	Количество деревьев по категориям состояния, шт										шт.	в т.ч. подлежит рубке, %
	Ступени толщины, см	I без признаков ослабления	II ослабленные	III сильно ослабленные	IV усыхающие	V - сухой		Ветровал		Бурелом		
	2	3	4	5	6	7	8	9	10	11	12	13
1												
8					5						5	100
12					13		2				15	100
16					20		5				25	100
20					37		4				41	100
24					5		3				8	100
28												
32												
36												
40												
44												
48												
52												
56												
60												
64												
68												
72												
76												
80												
84												
88												
92												
96												
100												
Итого	-	-	-	-	80	-	14	-	-	-	94	94
% деревьев	-	-	-	-	85,1	-	14,9	-	-	-	100	100,0
запас	-	-	-	-	14,97	-	3,00	-	-	-	17,97	18,00
Итого, %	-	-	-	-	83,3	-	16,7	-	-	-	-	100,0



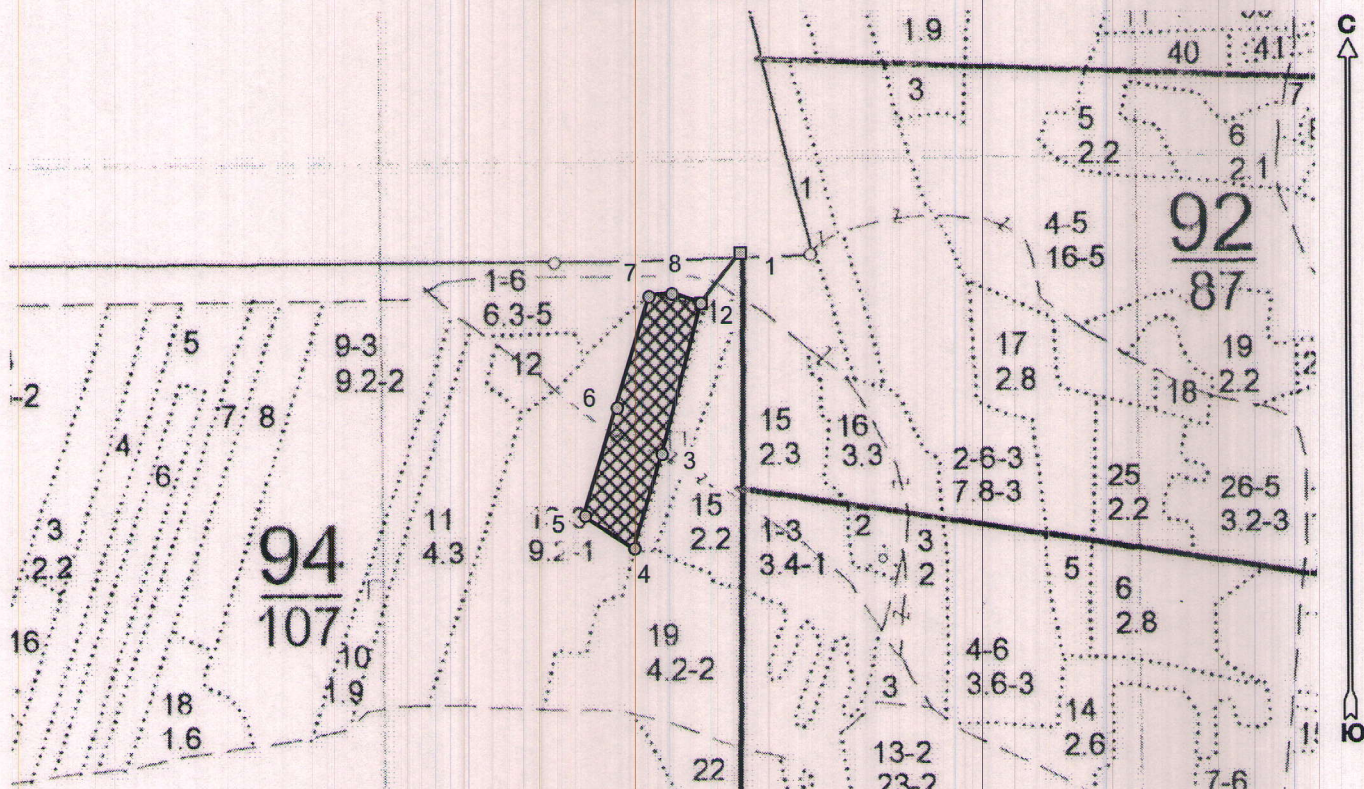
Абрис лесного участка с обозначенными границами

Месторасположение лесосеки: Ростовская область

Юридическое лицо, ведущее лесное хозяйство: Усть-Донецкое лесничество

Структурное подразделение юридического лица, ведущего лесное хозяйство: Нижне-Кундрюченское участковое лесничество, лесной квартал № 94, таксационный выдел № 13, площадь лесосеки 2,3 га.

Масштаб 1:10000



Условные обозначения:

	Лесосеки
	Привязки
	Привязки неэксплуат. площадей
	Неэксплуатационные участки

Пробные площадки (ленты)

Исполнитель: инженер-лесопатолог, Качан С.А.

(должность, Ф.И.О., подпись)

* в таблицах приведены магнитные углы
(магнитное склонение 0 / не задано)

Экспликация или координаты поворотных точек лесосеки:

Общая площадь: 2,3 га

Эксплуатационная площадь: 2,3 га

Номера точек	Координаты точки	Румбы линий	Меры линий
1 - 2	40° 53' 41"; 47° 49' 25";	ЮЗ 39,0°	84,4
	40° 53' 39"; 47° 49' 23";		
2 - 3	40° 53' 36"; 47° 49' 16";	ЮЗ 15,5°	199,4
	40° 53' 34"; 47° 49' 12";		
3 - 4	40° 53' 31"; 47° 49' 14";	СЗ 56,5°	78,8
	40° 53' 33"; 47° 49' 18";		
4 - 5	40° 53' 35"; 47° 49' 23";	СВ 17,0°	147,5
	40° 53' 37"; 47° 49' 23";		
5 - 6	40° 53' 35"; 47° 49' 23";	СВ 17,0°	147,5
	40° 53' 35"; 47° 49' 23";		
6 - 7	40° 53' 35"; 47° 49' 23";	СВ 84,0°	30,7
	40° 53' 37"; 47° 49' 23";		
7 - 8	40° 53' 37"; 47° 49' 23";	ЮВ 71,5°	40,6
	40° 53' 37"; 47° 49' 23";		
8 - 2			

№ выдела	Ленты (круговой площадки) перечета				
	№ ленты (площадки)	длина, м	ширина, м	радиус, м	площадь, га
13	-	-	-	-	-
	-	-	-	-	-
	-	-	-	-	-
Итого:					-

Исполнитель: инженер-лесопатолог, Качан С.А.

(должность, Ф.И.О., подпись)

* в таблицах приведены магнитные углы
(магнитное склонение 0 / не задано)

ГИС «Лесные ресурсы» Формат 5
1999-2017. Все права защищены.