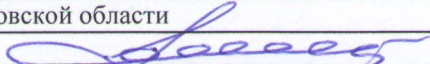


Утверждаю

Первый заместитель министра
природных ресурсов и экологии
Ростовской области
 Парахин С.А.

Дата: 06.02.2018г.

**Акт
лесопатологического обследования № 31/14/2017**

лесных насаждений Тарасовское лесничество(лесопарк)
Ростовская область (субъект Российской Федерации)

Способ лесопатологического обследования: 1. Визуальный
2. Инструментальный

x

Место проведения

Участковое лесничество	Урочище (дача)	Квартал (кварталы)	Выдел (выделы)	Площадь, га
Большинское	-	23	5	1,4

Лесопатологическое обследование проведено на общей площади 1,4 га.

Вид болота	Период	Всечисленность (% подмерзших деревьев)	Степень повреждения коры и тканей древесины (слабая, средняя, сильная)
Коричневое губчатое	2017	30	средняя

Вид поражения	Процент (%)	Причина поражения
Поражение коры	37,26%	ушибы
Поражение древесины		% (причина поражения)
Поражение коры		% (причина поражения)
Поражение древесины	4,2	% (причина поражения)
Поражение коры	1,3	% (причина поражения)

2. Инструментальное обследование лесного участка.

2.1. Фактическая таксационная характеристика лесного насаждения не соответствует таксационному описанию.

Причины не соответствия:

Давность материалов лесоустройства (расхождение по возрасту 12 лет)

2.2. Состояние насаждений:

с нарушенной устойчивостью	1,4
с утраченной устойчивостью	-

причины повреждения:

Корневая губка , , ,

Заселено (отработано) стволовыми вредителями:

Вид вредителя	Порода	Встречаемость (% заселённых деревьев)	Степень заселения лесного насаждения (слабая, средняя, сильная)
не выявлено			

Повреждено огнём:

Вид пожара	Порода	Состояние корневых лап		Состояние корневой шейки		Подсушивание луба	
		процент повреждённых огнём корней	процент деревьев с данным повреждением	ожог корневой шейки по окружности (1/4; 2/4 ;3/4; более 3/4)	процент деревьев с данным повреждением	по окружности (1/4; 2/4 ;3/4; более 3/4)	процент деревьев с данным повреждением

Поражено болезнями:

Вид болезни	Порода	Встречаемость (% поражённых деревьев)	Степень поражения лесного насаждения (слабая, средняя, сильная)		
Корневая губка	СО	50		средняя	

2.3. Выборке подлежит 37,20% деревьев,

в том числе :

ослабленных - % (причины назначения) -

сильно ослабленных - % (причины назначения) -

усыхающих 4,2 % (причины назначения) Наличие плодовых тел в комлевой части и на корнях

свежего сухостоя 2,3 % (причины назначения)

свежего ветровала	-	%;
свежего бурелома	-	%;
старого ветровала	17,2	%;
старого бурелома	-	%;
старого сухостоя	13,5	%;
аварийных	-	%;

2.4. Полнота лесного насаждения после уборки деревьев, подлежащих рубке, составит 0,4

Критическая полнота для данной категории лесных насаждений составляет 0,3

ЗАКЛЮЧЕНИЕ

С целью предотвращения негативных процессов или снижения ущерба от их воздействия назначено:

Участковое лесничество	Урочище (дача)	Квартал	Выдел	Площадь выдела, га	Вид мероприятия	Площадь мероприятия, га	Порода	Запас на выдел, куб. м	Крайние сроки проведения
Большинское	-	23	5	1,4	ВСП	1,4	СО	44,74	2018
							-	-	
							-	-	
							-	-	
							-	-	

Ведомость перечета деревьев, назначенных в рубку, и абрис лесного участка прилагаются

(приложение 2 и 3 к Акту).

Меры по обеспечению возобновления:

-

Мероприятия, необходимые для предупреждения повреждения или поражения смежных насаждений:

Своевременный вывоз древесины очистка от порубочных остатков

-

Сведения для расчёта степени повреждения:

год образования старого сухостоя 2012-2014

основная причина повреждения древесины Корневая губка

Дата проведения обследований 19.10.2014г.

Исполнитель работ по проведению лесопатологического обследования: инженер-лесопатолог филиала ФБУ "Рослесозащита" "ЦЗЛ Волгоградской области"

ФИО Федюк В.В.

Подпись 

Ведомость перече́та дере́вьев

Порода	СО										СКС = 2,6	
	Количество деревьев по категориям состояния, шт										Всего деревьев	
	I без признаков ослабления	II ослабленные	III сильно ослабленные	IV усыхающие	V - сухой		Ветровал		Бурелом		шт.	в т.ч. подлежит рубке, %
свежий					старый	свежий	старый	свежий	старый			
1	2	3	4	5	6	7	8	9	10	11	12	13
8												
12	3											
16		9	2					6			9	67
20	9	12		6		15		6			17	35
24	35	27	1	3	3	14		21			63	57
28	54	6	1	2	2	8		15			98	33
32	39	3		3	3	8		6			79	20
36	15	2		1		3		3			59	24
40	4							4			25	28
44	1										4	
48											1	
52												
56												
60												
64												
68												
72												
76												
80												
84												
88												
92												
96												
100												
Итого	160	59	4	15	8	48	-	61	-	-	355	132
% деревьев	45,1	16,6	1,1	4,2	2,3	13,5	-	17,2	-	-	100	37,2
запас	76,90	17,88	1,00	5,59	3,61	18,00	-	17,54	-	-	140,51	44,70
Итого, %	54,7	12,7	0,7	4,0	2,6	12,8	-	12,5	-	-	-	31,8

Ведомость лесных участков с выявленными несоответствиями таксационным описаниям

Лесничество (лесопарк) Тарасовское
Уч.лесничество Большинское
Урочище(лесная дача) _____

Источник данных	Год проведения лесосурьейства	Номер квартала	Номер выдела	Площадь выдела	Целевое назначение лесов	Категория защитных лесов	Номер лесопатологического выдела	Площадь лесопатологического выдела, га	Таксационные характеристики										Заложено пробных площадей		
									Состав	Порода	Возраст, лет	Средняя высота, м	Средний диаметр, см	тип леса	ТУМ	Плотота	Бонитет	Запас на 1 га, м3	Количество, шт	Общая площадь	
ТО	2005	23	5	1,4	Защитные	ПРОТИВОРОЗОННЫЕ ЛЕСА	1	1,4	10С	С	51	13	16	С3Р	В1	0,7	4	100	1	1,4	
Ф	2017	23	5	1,4	Защитные	ПРОТИВОРОЗОННЫЕ ЛЕСА	1	1,4	10С	С	63	22	24	С3Р	В1	0,6	4	100,4	1	1,4	
																				120,4	

ТО - таксационные описания
Ф - фактическая характеристика лесного насаждения

Исполнитель работ по проведению лесопатологического обследования: инженер-лесопатолог филиала ФБУ "Рослесозащита" "ЦЗЛ Волгоградской области"

ФИО Федюк В.В. Подпись _____

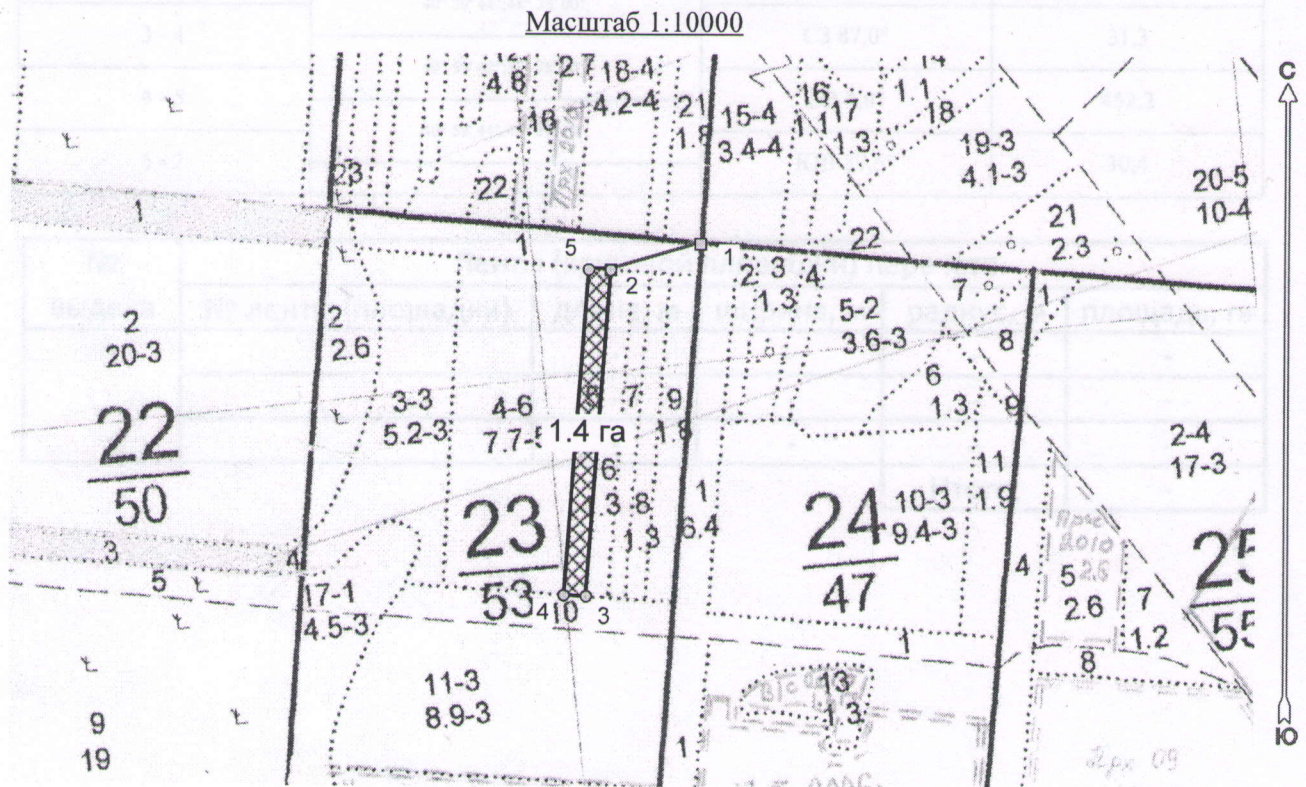


Абрис лесного участка
с обозначенными границами

Месторасположение лесосеки: Ростовская область

Юридическое лицо, ведущее лесное хозяйство: Тарасовское лесничество

Структурное подразделение юридического лица, ведущего лесное хозяйство: Большинское участковое лесничество, лесной квартал № 23, таксационный выдел № 5, площадь лесосеки 1,4 га.



Условные обозначения:

	Лесосеки
	Привязки
	Привязки неэксплуат. площадей
	Неэксплуатационные участки

Пробные площадки (ленты)

Исполнитель: инженер-лесопатолог, Федюк В.В.

(должность, Ф.И.О., подпись)

* в таблицах приведены магнитные углы
(магнитное склонение 0 / не задано)

Экспликация или координаты поворотных точек лесосеки:

Общая площадь: 1,4 га

Эксплуатационная площадь: 1,4 га

Номера точек	Координаты точки	Румбы линий	Меры линий
1 - 2	40° 59' 51"; 48° 38' 16";	ЮЗ 74,0°	129,6
	40° 59' 45"; 48° 38' 15";		
2 - 3	40° 59' 44"; 48° 38' 00";	ЮЗ 4,0°	453,3
	40° 59' 42"; 48° 38' 00";		
3 - 4	40° 59' 44"; 48° 38' 15";	СЗ 87,0°	31,3
	40° 59' 42"; 48° 38' 00";		
4 - 5	40° 59' 44"; 48° 38' 15";	СВ 4,0°	452,2
	40° 59' 44"; 48° 38' 15";		
5 - 2		ЮВ 89,5°	30,4

№ выдела	Ленты (круговой площадки) перече́та				
	№ ленты (площадки)	длина, м	ширина, м	радиус, м	площадь, га
	-	-	-	-	-
	-	-	-	-	-
	-	-	-	-	-
	Итого:				-

Исполнитель: инженер-лесопатолог, Федюк В.В.

(должность, Ф.И.О., подпись)

* в таблицах приведены магнитные углы
(магнитное склонение 0 / не задано)

ГИС «Лесные ресурсы» Formap 5
1999-2017. Все права защищены.