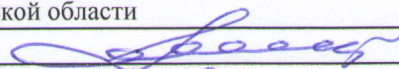


Утверждаю

Первый заместитель министра  
природных ресурсов и экологии  
Ростовской области



Парахин С.А.

Дата: 06.02.2018г.

**Акт  
лесопатологического обследования № 30/14/2017**

лесных насаждений Тарасовское лесничество(лесопарк)  
Ростовская область (субъект Российской Федерации)

Способ лесопатологического обследования: 1. Визуальный  
2. Инструментальный

x

**Место проведения**

Участковое лесничество	Урочище (дача)	Квартал (кварталы)	Выдел (выделы)	Площадь, га
Большинское	-	23	3	5,2

Лесопатологическое обследование проведено на общей площади 5,2 га.

Вид болезни	Поражаемость (%)	Степень поражения лесного объекта (слабая, средняя, сильная)
Корневая гниль	50	средняя

2.1. Выборки поврежден	42%	дерево	
в том числе:			
ослабленных		% (причины повреждения)	
сильно ослабленных		% (причины повреждения)	
умерших	8,3	% (причины повреждения)	Наличие поврежденных тел в нижней части и на корнях
сильно поврежденных	1,1	% (причины повреждения)	

## 2. Инструментальное обследование лесного участка.

2.1. Фактическая таксационная характеристика лесного насаждения не соответствует таксационному описанию.

Причины не соответствия:

**Давность материалов лесоустройства (расхождение по возрасту 12 лет)**

2.2. Состояние насаждений:

с нарушенной устойчивостью	5,2
с утраченной устойчивостью	-

причины повреждения:

**Корневая губка , , ,**

Заселено (отработано) стволовыми вредителями:

Вид вредителя	Порода	Встречаемость (% заселённых деревьев)	Степень заселения лесного насаждения (слабая, средняя, сильная)
не выявлено			

Повреждено огнём:

Вид пожара	Порода	Состояние корневых лап		Состояние корневой шейки		Подсушивание луба	
		процент повреждённых огнём корней	процент деревьев с данным повреждением	ожог корневой шейки по окружности (1/4; 2/4; 3/4; более 3/4)	процент деревьев с данным повреждением	по окружности (1/4; 2/4; 3/4; более 3/4)	процент деревьев с данным повреждением

Поражено болезнями:

Вид болезни	Порода	Встречаемость (% поражённых деревьев)	Степень поражения лесного насаждения (слабая, средняя, сильная)	
Корневая губка	СО	50	средняя	

2.3. Выборке подлежат **43%** деревьев,

в том числе :

ослабленных **-** % (причины назначения) **-**

сильно ослабленных **-** % (причины назначения) **-**

усыхающих **8,3** % (причины назначения) **Наличие плодовых тел в комлевой части и на корнях**

свежего сухостоя **1,1** % (причины назначения)

свежего ветровала	-	%;
свежего бурелома	-	%;
старого ветровала	<u>8,8</u>	%;
старого бурелома	-	%;
старого сухостоя	<u>24,9</u>	%;
аварийных	-	%;

2.4. Полнота лесного насаждения после уборки деревьев, подлежащих рубке, составит  
Критическая полнота для данной категории лесных насаждений составляет

0,35  
0,3

### ЗАКЛЮЧЕНИЕ

С целью предотвращения негативных процессов или снижения ущерба от их воздействия назначено:

Участковое лесничество	Урочище (дача)	Квартал	Выдел	Площадь выдела, га	Вид мероприятия	Площадь мероприятия, га	Порода	Запас на выдел, куб. м	Крайние сроки проведения
Большинское	-	23	3	5,2	ВСП	5,2	СО	252,30	2018
							-	-	
							-	-	
							-	-	
							-	-	

Ведомость перечета деревьев, назначенных в рубку, и абрис лесного участка прилагаются

(приложение 2 и 3 к Акту).

Меры по обеспечению возобновления:

-

---



---



---

Мероприятия, необходимые для предупреждения повреждения или поражения смежных насаждений:

**Своевременный вывоз древесины очистки от порубочных остатков**

-

---



---



---

Сведения для расчёта степени повреждения:

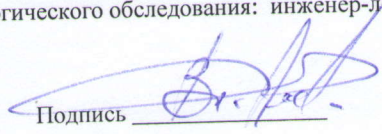
год образования старого сухостоя 2012-2014

основная причина повреждения древесины Корневая губка

Дата проведения обследований 19.10.2017 г.

Исполнитель работ по проведению лесопатологического обследования: инженер-лесопатолог филиала ФБУ "Рослесозащита" "ЦЗЛ Волгоградской области"

ФИО Федюк В.В.

Подпись 

**Ведомость перчета деревьев**

СКС = 2,9

Порода	СО		Количество деревьев по категориям состояния, шт								Всего деревьев	
	I без признаков ослабления	II ослабленные	III сильно ослабленные	IV усыхающие	V - сухой		Ветровал		Бурелом		шт.	в т.ч. подлежит рубке, %
					свежий	старый	свежий	старый	свежий	старый		
Ступени толщины, см	2	3	4	5	6	7	8	9	10	11	12	13
8												
12						3					3	100
16	8			2		7					17	41
20	15	10		3		9					37	24
24	9	7		7	2	12		13			50	54
28	8	10		3		14		3			38	45
32	6	11									17	
36	5	9									14	
40	3	2									5	
44												
48												
52												
56												
60												
64												
68												
72												
76												
80												
84												
88												
92												
96												
100												
<b>Итого</b>	<b>54</b>	<b>49</b>	<b>-</b>	<b>15</b>	<b>2</b>	<b>45</b>	<b>-</b>	<b>16</b>	<b>-</b>	<b>-</b>	<b>181</b>	<b>78</b>
<b>% деревьев</b>	<b>29,8</b>	<b>27,1</b>	<b>-</b>	<b>8,3</b>	<b>1,1</b>	<b>24,9</b>	<b>-</b>	<b>8,8</b>	<b>-</b>	<b>-</b>	<b>100</b>	<b>43,1</b>
<b>запас</b>	<b>22,75</b>	<b>26,45</b>	<b>-</b>	<b>4,75</b>	<b>0,68</b>	<b>13,94</b>	<b>-</b>	<b>5,86</b>	<b>-</b>	<b>-</b>	<b>74,43</b>	<b>25,20</b>
<b>Итого, %</b>	<b>30,6</b>	<b>35,5</b>	<b>-</b>	<b>6,4</b>	<b>0,9</b>	<b>18,7</b>	<b>-</b>	<b>7,9</b>	<b>-</b>	<b>-</b>	<b>-</b>	<b>33,9</b>

Ведомость лесных участков с выявленными несоответствиями таксационным описаниям

Лесничество (лесопарк) \_\_\_\_\_  
Уч. лесничество \_\_\_\_\_  
Урочище(лесная дача) \_\_\_\_\_

Тарасовское  
Большинское

Источник данных	Год проведения лесосурьейства	Номер квартала	Номер выдела	Площадь выдела	Целевое назначение лесов	Категория защитных лесов	Номер лесопатологического выдела	Площадь лесопатологического выдела, га	Состав	Порода	Возраст, лет	Средняя высота, м	Средний диаметр, см	тип леса	ТУМ	Полнота	Бонитет	Запас на I га, м3	Заложено пробных площадей		
																			Количество, шт	Общая площадь	
ТО	2005	23	3	5,2	Защитные	ПРОТИВОРАЗОННЫЕ ЛЕСА	1	5,2	10С	С	51	13	16	СЗР	В1	0,8	3		140	1	0,52
											-	-	-								
											-	-	-								
											-	-	-								
											-	-	-								
											-	-	-								
Ф	2017	23	3	5,2	Защитные	ПРОТИВОРАЗОННЫЕ ЛЕСА	1	5,2	10С	С	63	22	24	СЗР	В1	0,6	3		143,1	1	120,4
											-	-	-								
											-	-	-								
											-	-	-								
											-	-	-								
											-	-	-								

ТО - таксационные описания  
Ф - фактическая характеристика лесного насаждения

Исполнитель работ по проведению лесопатологического обследования: инженер-лесопатолог филиала ФБУ "Рослесозащита" ЦЗЛ Волгоградской области"

ФИО \_\_\_\_\_

Подпись \_\_\_\_\_

Ведомость перечета деревьев назначенных в рубку  
Временная пробная площадь № 1

Субъект Российской Федерации Ростовская область  
Лесничество (лесопарк) Тарасовское Уч.лесничество Большинское  
Урочище(лесная дача) -

Квартал 23 Выдел 3 Площадь 5,2 га.

Площадь мероприятия 5,2 га Размер пробной площади 0,52 га

Номер очага вредных организмов -

Таксационная характеристика:

тип леса СЗР состав 10СО  
возраст 63 / - / - / - / - / - / - / - / бонитет 3 полнота 0,6  
запас на га, м<sup>3</sup> 143,08 возобновление -

Время и причина ослабления лесного насаждения:

Причины повреждения: корневая губка (код 466),

Данные причины определены по следующим признакам: наличие гнили (код 832), смолотечение (код 820), наличие плодовых тел в комлевой части и на корнях (код 802), усыхание от 1/4 до 1/2 ветвей в кроне прошлых лет (код 112), усыхание <1/4 ветвей в кроне прошлых лет (код 111).

Тип очага организмов: эпизодический, хронический (подчеркнуть).

Фаза развития очага вредных организмов: начальная, нарастания численности, собственно вспышка, кризис (подчеркнуть).

Состояние лесного насаждения: **Насаждение с нарушенной устойчивостью ( сильно ослабленное ),**  
СКС = 2,9

Намечаемые мероприятия: **Выборочная санитарная рубка**

Исполнитель работ по проведению лесопатологического обследования: инженер-лесопатолог филиала ФБУ "Рослесозащита" "ЦЗЛ Волгоградской области"

Ф. И. О. Федюк В.В.

Подпись 

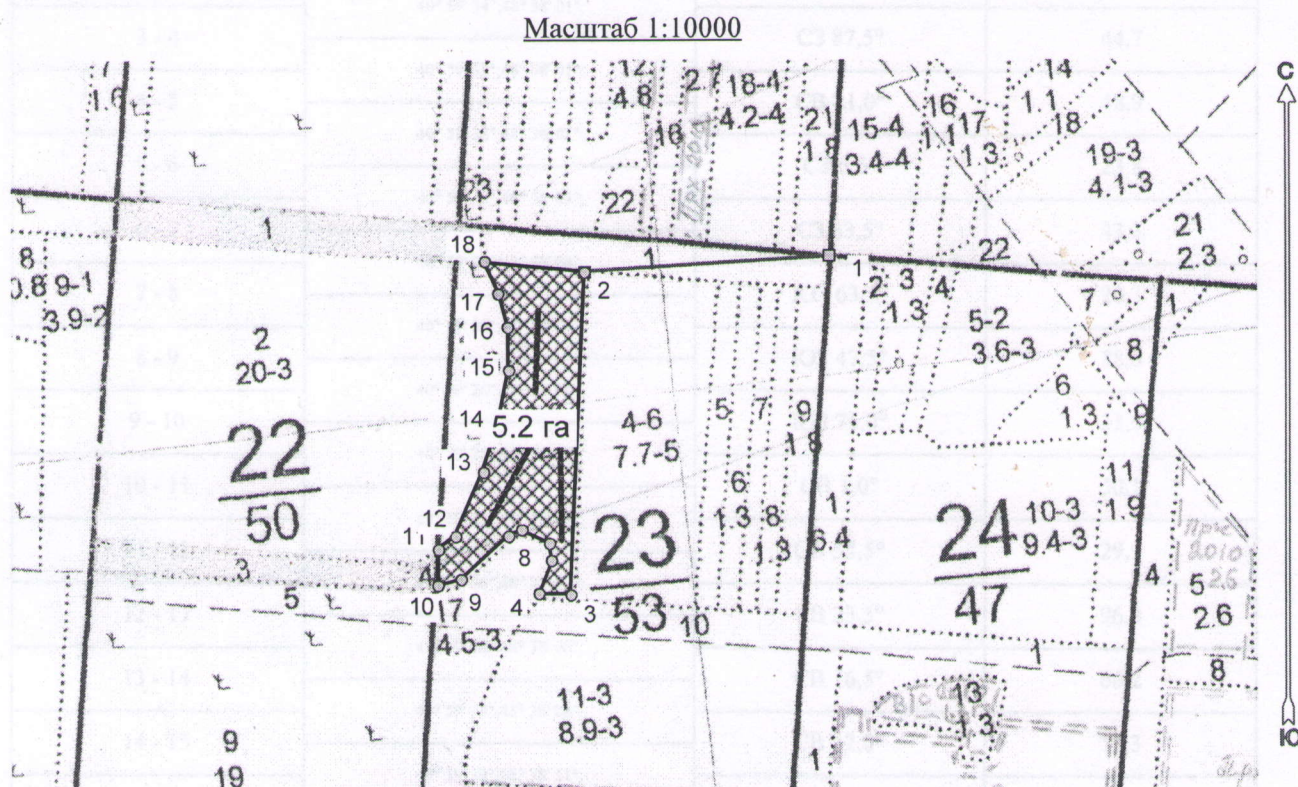
Дата составления документа: 01.02.2018.

Телефон 8-961-270-04-90



**Абрис лесного участка  
с обозначенными границами**

Месторасположение лесосеки: Ростовская область  
Юридическое лицо, ведущее лесное хозяйство: Тарасовское лесничество  
Структурное подразделение юридического лица, ведущего лесное хозяйство: Большинское участковое лесничество, лесной квартал № 23, таксационный выдел № 3, площадь лесосеки 5,2 га.



Условные обозначения:

	Лесосеки
	Привязки
	Привязки неэксплуат. площадей
	Неэксплуатационные участки

Пробные площадки (ленты)

№ выдела	Ленты (круговые площадки) перечете				
	№ ленты (площадки)	длина, м	ширина, м	радиус, м	площадь, га
3	1	180	10		0,18
	2	170	10		0,17
	3	170	10		0,17
	Итого:				0,52

Исполнитель: инженер-лесопатолог, Федюк В.В.

(должность, Ф.И.О., подпись)

\* в таблицах приведены магнитные углы  
(магнитное склонение 0 / не задано)

Экспликация или координаты поворотных точек лесосеки:

Общая площадь: 5,2 га

Эксплуатационная площадь: 5,2 га

Номера точек	Координаты точки	Румбы линий	Меры линий
1 - 2	40° 59' 51"; 48° 38' 16";	ЮЗ 86,0°	341,2
2 - 3	40° 59' 35"; 48° 38' 15";		
3 - 4	40° 59' 34"; 48° 38' 01";	ЮЗ 2,5°	447,9
4 - 5	40° 59' 32"; 48° 38' 01";	СЗ 87,5°	44,7
5 - 6	40° 59' 32"; 48° 38' 02";	СВ 21,0°	48,9
6 - 7	40° 59' 32"; 48° 38' 03";	СЗ 6,5°	23,8
7 - 8	40° 59' 30"; 48° 38' 04";	СЗ 63,5°	43,3
8 - 9	40° 59' 30"; 48° 38' 03";	ЮЗ 63,5°	20,3
9 - 10	40° 59' 26"; 48° 38' 01";	ЮЗ 47,5°	88,6
10 - 11	40° 59' 25"; 48° 38' 01";	ЮЗ 75,0°	33,6
11 - 12	40° 59' 25"; 48° 38' 03";	СВ 1,0°	50,1
12 - 13	40° 59' 26"; 48° 38' 03";	СВ 52,5°	29,9
13 - 14	40° 59' 28"; 48° 38' 06";	СВ 23,5°	96,8
14 - 15	40° 59' 29"; 48° 38' 08";	СВ 16,5°	66,2
15 - 16	40° 59' 30"; 48° 38' 11";	СВ 12,0°	79,3
16 - 17	40° 59' 29"; 48° 38' 13";	СЗ 1,5°	59,5
17 - 18	40° 59' 29"; 48° 38' 14";	СЗ 15,5°	48,3
18 - 2	40° 59' 28"; 48° 38' 16";	СЗ 23,0°	48,8
		ЮВ 84,0°	140,4

№ выдела	Ленты (круговой площадки) перечета				
	№ ленты (площадки)	длина, м	ширина, м	радиус, м	площадь, га
3	1	180	10		0,18
	2	170	10		0,17
	3	170	10		0,17
				Итого:	0,52

Исполнитель: инженер-лесопатолог, Федюк В.В.

(должность, Ф.И.О., подпись)

\* в таблицах приведены магнитные углы  
(магнитное склонение 0 / не задано)

ГИС «Лесные ресурсы» Format 5  
1999-2017. Все права защищены.