


Утверждаю

Первый заместитель министра
природных ресурсов и экологии
Ростовской области
 Парахин С.А.

Дата: 06.02.2018г.

Акт

лесопатологического обследования № 28/14/2017 17

лесных насаждений Тарасовское лесничество(лесопарк)
Ростовская область (субъект Российской Федерации)

Способ лесопатологического обследования: 1. Визуальный
2. Инструментальный

x

Место проведения

Участковое лесничество	Урочище (дача)	Квартал (кварталы)	Выдел (выделы)	Площадь, га
Большинское	-	44	6	1,6

Лесопатологическое обследование проведено на общей площади 1,6 га.

Порубочные данные:

Вид порубочных работ	Порубочная единица	Всего порубочных единиц	Степень порубочных работ (слабая, средняя, сильная)
не выполняло			

2.3. Выборка подсосняк 14 % деревьев.

в том числе ослабленных		% (причины возникновения)	
слабыми ослабленными		% (причины возникновения)	
услабленными		% (причины возникновения)	
здоровыми	<u>8,2</u>	% (причины возникновения)	

2. Инструментальное обследование лесного участка.

2.1. Фактическая таксационная характеристика лесного насаждения не соответствует таксационному описанию.

Причины не соответствия:

Давность материалов лесоустройства (расхождение по возрасту 12 лет)

2.2. Состояние насаждений:

с нарушенной устойчивостью
с утраченной устойчивостью

1,6
-

причины повреждения:

Некротико-раковые заболевания ветвей, Межвидовая конкуренция , ,

Заселено (отработано) стволовыми вредителями:

Вид вредителя	Порода	Встречаемость (% заселённых деревьев)	Степень заселения лесного насаждения (слабая, средняя, сильная)
не выявлено			

Повреждено огнём:

Вид пожара	Порода	Состояние корневых лап		Состояние корневой шейки		Подсушивание луба	
		процент повреждённых огнём корней	процент деревьев с данным повреждением	ожог корневой шейки по окружности (1/4; 2/4 ;3/4; более 3/4)	процент деревьев с данным повреждением	по окружности (1/4; 2/4 ;3/4; более 3/4)	процент деревьев с данным повреждением

Поражено болезнями:

Вид болезни	Порода	Встречаемость (% поражённых деревьев)	Степень поражения лесного насаждения (слабая, средняя, сильная)
не выявлено			

2.3. Выборке подлежит 14 % деревьев,

в том числе :

ослабленных - % (причины назначения) _____

сильно ослабленных - % (причины назначения) _____

усыхающих - % (причины назначения) _____

свежего сухостоя 0,2 % (причины назначения) _____

свежего ветровала	<u>6,0</u>	%;
свежего буреломы	-	%;
старого ветровала	-	%;
старого буреломы	-	%;
старого сухостоя	<u>7,8</u>	%;
аварийных	-	%;

2.4. Полнота лесного насаждения после уборки деревьев, подлежащих рубке, составит
Критическая полнота для данной категории лесных насаждений составляет

0,4
0,3

ЗАКЛЮЧЕНИЕ

С целью предотвращения негативных процессов или снижения ущерба от их воздействия назначено:

Участковое лесничество	Урочище (дача)	Квартал	Выдел	Площадь выдела, га	Вид мероприятия	Площадь мероприятия, га	Порода	Запас на выдел, куб. м	Крайние сроки проведения
Большинское		44	6	1,6	ВСП	1,6	ЯЗ	17,52	2018
							-	-	
							-	-	
							-	-	
							-	-	

Ведомость перчета деревьев, назначенных в рубку, и абрис лесного участка прилагаются

(приложение 2 и 3 к Акту).

Меры по обеспечению возобновления:

Сохранение жизнеспособного укореившегося подроста и содействие естественному лесовосстановлению

Мероприятия, необходимые для предупреждения повреждения или поражения смежных насаждений:

Своевременный вывоз древесины очистка от порубочных остатков

-

-

Сведения для расчёта степени повреждения:

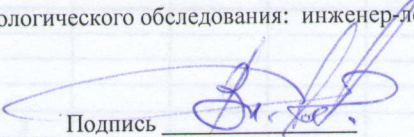
год образования старого сухостоя 2012-2014

основная причина повреждения древесины Некротно-раковые заболевания ветвей

Дата проведения обследований 19.10.2017г.

Исполнитель работ по проведению лесопатологического обследования: инженер-лесопатолог филиала ФБУ "Рослесозащита" "ЦЗЛ Волгоградской области"

ФИО Федюк В.В.

Подпись 

Ведомость лесных участков с выявленными несоответствиями таксационным описаниям

Тарасовское
Большинское

Лесничество (лесопарк)
Уч. лесничество

Урочище/лесная дача

Источник данных	Год проведения лесосурьейства	Номер квартала	Номер выдела	Площадь выдела	Целевое назначение лесов	Категория защитных лесов	Номер лесопатологического выдела	Площадь лесопатологического выдела, га	Состав	Таксационные характеристики								Заложено пробных площадей								
										Порода	Возраст, лет	Средняя высота, м	Средний диаметр, см	тип леса	ТУМ	Плотнота	Бонитет	Запас на 1 га, м3	Количество, шт	Общая площадь						
ТО	2005	44	6	1,6	Защитные	ПРОТИВОРОЗОННЫЕ ЛЕСА	1	1,6	7ЯЗ/ДБН/ОС	ЯЗ	46	14	14	14				68,8	3	-	-	-	-	-	-	-
										ДБН	-	12	12				12,5									
										ОС	-	14	14	ДБСБ	Е1	0,8	18,8									
										-	-	-	-				-									
Ф	2017	44	6	1,6	Защитные	ПРОТИВОРОЗОННЫЕ ЛЕСА	1	1,6	9ЯЗ/ДБН	ЯЗ	58	16	20				68,75	3	-	-	-	-	-	-	-	-
										ДБН	-	15	28				9,63									
										-	-	-	-	ДБСБ	Е1	0,6	-									
										-	-	-	-				-									
78,38																										

ТО - таксационные описания
Ф - фактическая характеристика лесного насаждения

Исполнитель работ по проведению лесопатологического обследования: инженер-лесопатолог филиала ФБУ "Рослесозащита" ЦЛЗ Волгоградской области"

Федюк В.В. Подпись

ФИО

Ведомость перечета деревьев назначенных в рубку
Временная пробная площадь № 1

Субъект Российской Федерации Ростовская область

Лесничество (лесопарк) Тарасовское Уч.лесничество Большинское

Урочище(лесная дача) -

Квартал 44 Выдел 6 Площадь 1,6 га.

Площадь мероприятия 1,6 га Размер пробной площади 1,6 га

Номер очага вредных организмов -

Таксационная характеристика:

тип леса ДБСБ состав 9ЯЗ1ДБН

возраст 58 / - / - / - / - / - / - / - / - / бонитет 3 полнота 0,7
запас на га, м³ 78,38 возобновление Сохранение жизнеспособного укоренившегося подроста и содействие естественному лесовосстановлению

Время и причина ослабления лесного насаждения:

Причины повреждения: некрозно-раковые заболевания ветвей (код 270), межвидовая конкуренция (код 610),

Данные причины определены по следующим признакам: наличие органов плодоношения на ветвях (код 851), наличие на стволе в области кроны раковых ран, язв, образований (<1/2 окр. ств.) (код 803), обрыв корней (вывал) свежий (код 205), водяные побеги (код 153), усыхание вершины прошлых лет более 2/3 длины кроны (код 133), усыхание вершины прошлых лет <1/3 длины кроны (код 131), усыхание вершины свежее <1/3 длины кроны (код 121), усыхание <1/4 ветвей в кроне прошлых лет (код 111).

Тип очага организмов: эпизодический, хронический (подчеркнуть).

Фаза развития очага вредных организмов: начальная, нарастания численности, собственно вспышка, кризис (подчеркнуть).

Состояние лесного насаждения: **Насаждение с нарушенной устойчивостью (ослабленное), СКС = 2**

Намечаемые мероприятия: **Выборочная санитарная рубка**

Исполнитель работ по проведению лесопатологического обследования: инженер-лесопатолог филиала ФБУ "Рослесозащита" "ЦЗЛ Волгоградской области"

Ф. И. О. Федюк В.В.

Подпись [подпись]

Дата составления документа: 01.02.2018г.

Телефон 8-961-270-04-90

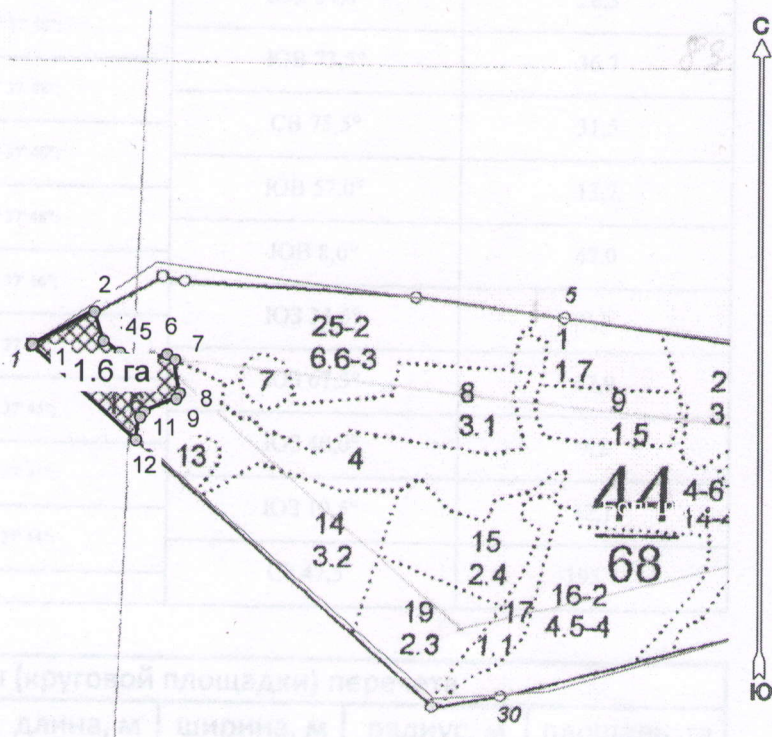


Абрис лесного участка
с обозначенными границами

Общая площадь: 1,6 га
Эксплуатационная площадь: 1,6 га

Месторасположение лесосеки: Ростовская область
Юридическое лицо, ведущее лесное хозяйство: Тарасовское лесничество
Структурное подразделение юридического лица, ведущего лесное хозяйство: Большинское участковое лесничество, лесной квартал № 44, таксационный выдел № 6, площадь лесосеки 1,6 га.

Масштаб 1:10000



Условные обозначения:

	Лесосеки
	Привязки
	Привязки неэксплуат. площадей
	Неэксплуатационные участки

Пробные площадки (ленты)

Исполнитель: инженер-лесопатолог, Федюк В.В.
(должность, Ф.И.О., подпись)

* в таблицах приведены магнитные углы
(магнитное склонение 0 / не задано)

Экспликация или координаты поворотных точек лесосеки:

Общая площадь: 1,6 га

Эксплуатационная площадь: 1,6 га

Номера точек	Координаты точки	Румбы линий	Меры линий
1 - 2	40° 50' 39";48° 37' 48";	СВ 62,0°	98,1
	40° 50' 43";48° 37' 50";		
2 - 3	40° 50' 44";48° 37' 48";	ЮВ 17,5°	42,5
3 - 4	40° 50' 45";48° 37' 48";	ЮВ 54,0°	28,3
4 - 5	40° 50' 47";48° 37' 48";	ЮВ 73,5°	36,7
5 - 6	40° 50' 48";48° 37' 48";	СВ 75,5°	31,5
6 - 7	40° 50' 49";48° 37' 48";	ЮВ 57,0°	13,7
7 - 8	40° 50' 49";48° 37' 46";	ЮВ 8,0°	47,0
8 - 9	40° 50' 49";48° 37' 46";	ЮЗ 34,5°	9,1
9 - 10	40° 50' 47";48° 37' 45";	ЮЗ 67,5°	47,9
10 - 11	40° 50' 46";48° 37' 45";	ЮЗ 40,0°	9,2
11 - 12	40° 50' 46";48° 37' 44";	ЮЗ 10,5°	32,1
12 - 1		СЗ 47,5°	195,7

№ выдела	Ленты (круговой площадки) перече́та				
	№ ленты (площадки)	длина, м	ширина, м	радиус, м	площадь, га
	-	-	-	-	-
	-	-	-	-	-
	-	-	-	-	-
Итого:					-

Исполнитель: инженер-лесопатолог, Федюк В.В.

(должность, Ф.И.О., подпись)

* в таблицах приведены магнитные углы
(магнитное склонение 0 / не задано)

ГИС «Лесные ресурсы» Формат 5
1999-2017. Все права защищены.