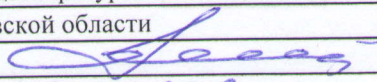


Утверждаю

Первый заместитель министра
природных ресурсов и экологии
Ростовской области



Парахин С.А.

Дата: 06.02.2018г.

Акт
лесопатологического обследования № 26/14/2014

лесных насаждений Тарасовское лесничество(лесопарк)
Ростовская область (субъект Российской Федерации)

Способ лесопатологического обследования: 1. Визуальный
2. Инструментальный

| |
|---|
| |
| x |

Место проведения

| Участковое лесничество | Урочище (дача) | Квартал (кварталы) | Выдел (выделы) | Площадь, га |
|------------------------|----------------|--------------------|----------------|-------------|
| Ефремово-Степановское | - | 5 | 13 | 2,3 |
| | | | | |
| | | | | |

Лесопатологическое обследование проведено на общей площади 2,3 га.

| Вид болезни | Поражаемость (% пораженных деревьев) | Степень поражения лесного инвентаря (слабая, средняя, сильная) |
|-------------|--------------------------------------|--|
| не выявлено | | |
| | | |
| | | |

2.5. Выборка полнота 100 %

в том числе:

ослабленные % (причина)

слабо ослабленные % (причина)

устойчивые % (причина)

прочего состояния % (причина)

2. Инструментальное обследование лесного участка.

2.1. Фактическая таксационная характеристика лесного насаждения не соответствует таксационному описанию.

Причины не соответствия:

Давность лесоустройства 10 и более лет

2.2. Состояние насаждений:

| | |
|----------------------------|-----|
| с нарушенной устойчивостью | - |
| с утраченной устойчивостью | 2,3 |

причины повреждения:

Верховой пожар более 10 летней давности, , ,

Заселено (отработано) стволовыми вредителями:

| Вид вредителя | Порода | Встречаемость (% заселённых деревьев) | Степень заселения лесного насаждения (слабая, средняя, сильная) |
|---------------|--------|---------------------------------------|---|
| не выявлено | | | |
| | | | |
| | | | |

Повреждено огнём:

| Вид пожара | Порода | Состояние корневых лап | | Состояние корневой шейки | | Подсушивание луба | |
|---|--------|-----------------------------------|--|--|--|--|--|
| | | процент повреждённых огнём корней | процент деревьев с данным повреждением | ожог корневой шейки по окружности (1/4; 2/4 ;3/4; более 3/4) | процент деревьев с данным повреждением | по окружности (1/4; 2/4 ;3/4; более 3/4) | процент деревьев с данным повреждением |
| Верховой пожар более 10 летней давности | А | | | | | более 3/4 | 100 |
| | | | | | | | |
| | | | | | | | |

Поражено болезнями:

| Вид болезни | Порода | Встречаемость (% поражённых деревьев) | Степень поражения лесного насаждения (слабая, средняя, сильная) |
|-------------|--------|---------------------------------------|---|
| не выявлено | | | |
| | | | |
| | | | |

2.3. Выборке подлежит 100 деревьев,

в том числе :

| | | | |
|--------------------|---|------------------------|---|
| ослабленных | - | % (причины назначения) | - |
| сильно ослабленных | - | % (причины назначения) | - |
| усыхающих | - | % (причины назначения) | |
| свежего сухостоя | - | % (причины назначения) | |

| | | |
|-------------------|-------|----|
| свежего ветровала | - | %; |
| свежего бурелома | - | %; |
| старого ветровала | 100,0 | %; |
| старого бурелома | - | %; |
| старого сухостоя | - | %; |
| аварийных | - | %; |

2.4. Полнота лесного насаждения после уборки деревьев, подлежащих рубке, составит _____
Критическая полнота для данной категории лесных насаждений составляет 0,3

ЗАКЛЮЧЕНИЕ

С целью предотвращения негативных процессов или снижения ущерба от их воздействия назначено:

| Участковое лесничество | Урочище (дача) | Квартал | Выдел | Площадь выдела, га | Вид мероприятия | Площадь мероприятия, га | Порода | Запас на выдел, куб. м | Крайние сроки проведения |
|------------------------|----------------|---------|-------|--------------------|-----------------|-------------------------|--------|------------------------|--------------------------|
| Ефремово-Степановское | - | 5 | 13 | 2,3 | УНД | 2,3 | А | 50 | 2018-2019 |
| | | | | | | | - | - | |
| | | | | | | | - | - | |
| | | | | | | | - | - | |
| | | | | | | | - | - | |

Насаждение с утраченной устойчивостью (погибшее насаждение.), Средневзвешанная категория состояния насаждения – 5, Требуется проведение СОМ - уборка неликвидной древесины, пересчётная ведомость не прилагается.
Приказ № 480 от 16.09.2016г. п.46 В лесных насаждениях с наличием более 50% ветровала, бурелома, снеголома, упавших деревьев в результате пожара назначение СОМ проводится визуальным способом, выбираемый запас переносится из таксационных описаний.

Абрис лесного участка прилагается (приложение 3 к акту).

Меры по обеспечению возобновления: -

Мероприятия, необходимые для предупреждения повреждения или поражения смежных насаждений:

При проведении очистки мест рубок (лесосек) осуществляется укладка порубочных остатков в кучи с последующим сжиганием в пожаробезопасный период.

Сведения для расчёта степени повреждения:

год образования старого сухостоя _____ - _____

основная причина повреждения древесины _____ Верховой пожар более 10 летней давности

Дата проведения обследований _____ 17.10.2017г.

Исполнитель работ по проведению лесопатологического обследования: инженер-лесопатолог филиала ФБУ "Рослесозащита" "ЦЗЛ Волгоградской области"

ФИО _____

Федюк В.В.

Подпись _____

Ведомость лесных участков с выявленными несоответствиями таксационным описаниям

Тарасовское
Ефремо-Степановское

Лесничество (лесопарк)
Уч.лесничество

Урочище(лесная дача)

| Источник данных | Год проведения лесоустройства | Номер квартала | Номер выдела | Площадь выдела | Целевое назначение лесов | Категория защитных лесов | Номер лесопатологического выдела | Площадь лесопатологического выдела, га | Таксационные характеристики | | | | | | | | | | Задожено пробных площадей | | | |
|-----------------|-------------------------------|----------------|--------------|----------------|--------------------------|--------------------------|----------------------------------|--|-----------------------------|--------------|-------------------|---------------------|----------|-----|---------|---------|-------------------|----------------|---------------------------|--|------|---|
| | | | | | | | | | Порода | Возраст, лет | Средняя высота, м | Средний диаметр, см | тип леса | ТУМ | Плотота | Бонитет | Запас на 1 га, м3 | Количество, шт | Общая площадь | | | |
| ТО | 2005 | 5 | 13 | 2,3 | Защитные | ПРОТИВОРОЗОННЫЕ ЛЕСА | | | Состав | СО | | | | | | | | | 20 | | 23 | 1 |
| | | | | | | | | | | | | | | сзл | | | | | | | | |
| Ф | 2017 | 5 | 13 | 2,3 | Защитные | ЛЕСА | | | гарь 1995г | | | | | | | | | | 20 | | 20,0 | |
| | | | | | | | | | | | | | | сзл | | | | | | | | |

ТО - таксационные описания
Ф - фактическая характеристика лесного насаждения

Исполнитель работ по проведению лесопатологического обследования: инженер-лесопатолог филиала ФБУ "Рослесозащита" "ЦЗЛ Волгоградской области"

Федюк В.В. Подпись

ФИО

Ведомость перечета деревьев назначенных в рубку
Временная пробная площадь № 1

Субъект Российской Федерации Ростовская область

Лесничество (лесопарк) Тарасовское Уч.лесничество Ефремово-Степановское

Урочище(лесная дача) -

Квартал 5 Выдел 13 Площадь 2,3 га.

Площадь мероприятия 2,3 га Размер пробной площади 2,3 га

Номер очага вредных организмов -

Таксационная характеристика:

тип леса сзл состав А (гарь)

возраст - бонитет 3 полнота -

запас на га, м³ 22 возобновление -

Время и причина ослабления лесного насаждения:

Причины повреждения: верховой пожар более 10 летней давности (код 858),

Данные причины определены по следующим признакам: вывал деревьев в результате воздействия лесных пожаров (код 335), ожог стволов прошлых лет (камбий поврежден >3/4 окр. ств.) (код 329).

Тип очага организмов: эпизодический, хронический (подчеркнуть).

Фаза развития очага вредных организмов: начальная, нарастания численности, собственно вспышка, кризис (подчеркнуть).

Состояние лесного насаждения: **Насаждение с утраченной устойчивостью (погибшее), СКС = 5**

Намечаемые мероприятия: **Уборка неликвидной древесины**

Исполнитель работ по проведению лесопатологического обследования: инженер-лесопатолог филиала ФБУ "Рослесозащита" "ЦЗЛ Волгоградской области"

Ф. И. О. Федюк В.В.

Подпись 

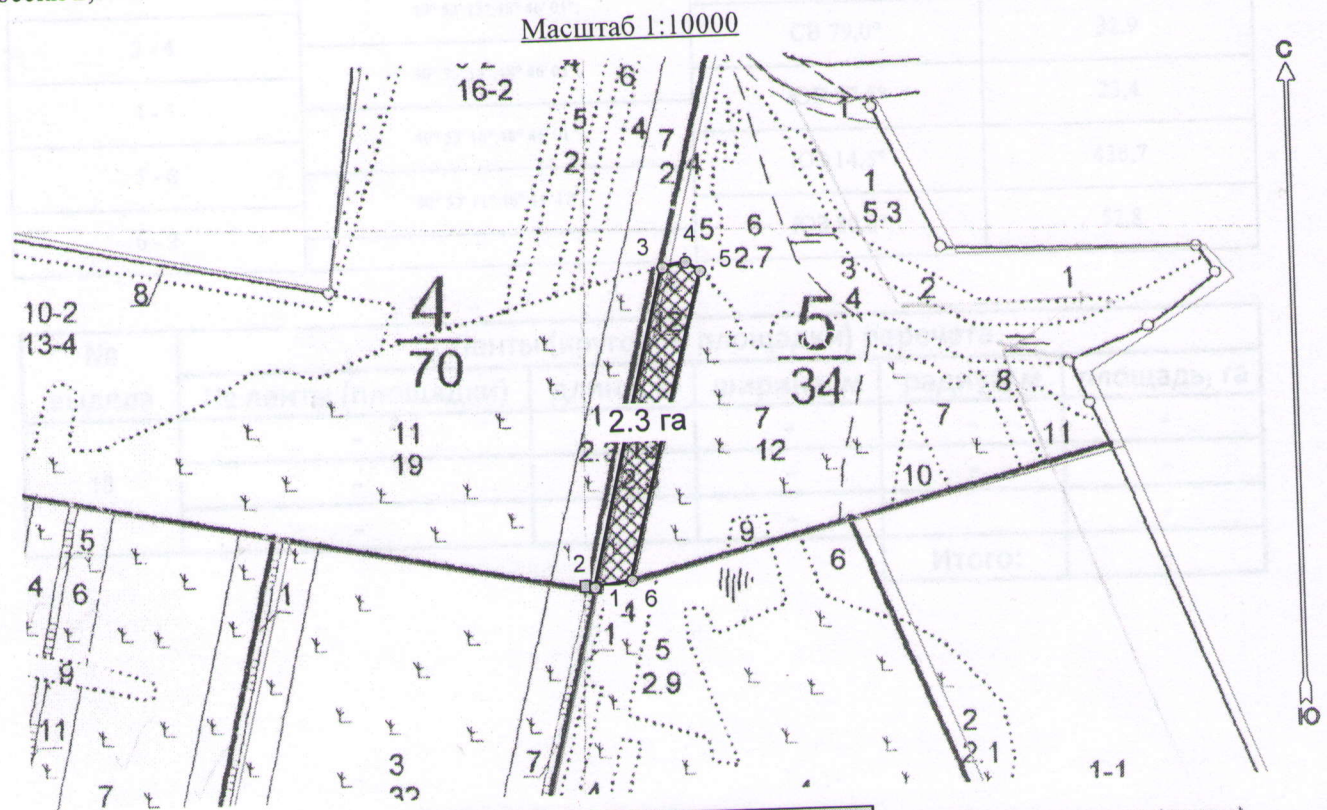
Дата составления документа: 01.02.2018

Телефон 8-961-270-04-90



Абрис лесного участка с обозначенными границами

Месторасположение лесосеки: Ростовская область
Юридическое лицо, ведущее лесное хозяйство: Тарасовское лесничество
Структурное подразделение юридического лица, ведущего лесное хозяйство: Ефремово-Степановское участковое лесничество, лесной квартал № 5, таксационный выдел № 13, площадь лесосеки 2,3 га.



Условные обозначения:

| | |
|--|-------------------------------|
| | Лесосеки |
| | Привязки |
| | Привязки неэксплуат. площадей |
| | Неэксплуатационные участки |

Пробные площадки (ленты)

Исполнитель: инженер-лесопатолог, Федюк В.В.

(должность, Ф.И.О., подпись)

* в таблицах приведены магнитные углы
(магнитное склонение 0 / не задано)

Экспликация или координаты поворотных точек лесосеки:

Общая площадь: 2,3 га

Эксплуатационная площадь: 2,3 га

| Номера точек | Координаты точки | Румбы линий | Меры линий |
|--------------|---------------------------|-------------|------------|
| 1 - 2 | 40° 53' 07"; 48° 45' 47"; | ЮВ 80,0° | 13,6 |
| | 40° 53' 08"; 48° 45' 47"; | | |
| 2 - 3 | 40° 53' 13"; 48° 46' 01"; | СВ 14,0° | 451,5 |
| 3 - 4 | 40° 53' 15"; 48° 46' 01"; | СВ 79,0° | 32,9 |
| 4 - 5 | 40° 53' 16"; 48° 46' 01"; | ЮВ 57,5° | 23,4 |
| 5 - 6 | 40° 53' 11"; 48° 45' 47"; | ЮЗ 14,5° | 436,7 |
| 6 - 2 | | ЮЗ 80,0° | 52,8 |

| № выдела | Ленты (круговой площадки) перечета | | | | |
|---------------|------------------------------------|----------|-----------|-----------|-------------|
| | № ленты (площадки) | длина, м | ширина, м | радиус, м | площадь, га |
| 13 | - | - | - | - | - |
| | - | - | - | - | - |
| | - | - | - | - | - |
| Итого: | | | | | - |

Исполнитель: инженер-лесопатолог, Федок В.В.

(должность, Ф.И.О., подпись)

* в таблицах приведены магнитные углы
(магнитное склонение 0 / не задано)

ГИС «Лесные ресурсы» Фотмар 5
1999-2017. Все права защищены.