

Утверждаю

Первый заместитель министра
природных ресурсов и экологии
Ростовской области

Парахин С.А.

Дата: 06.02.2018г.

**Акт
лесопатологического обследования № 13/14/2018**

лесных насаждений Тарасовское лесничество(лесопарк)
Ростовская область (субъект Российской федерации)

Способ лесопатологического обследования: 1. Визуальный
2. Инструментальный

x

Место проведения

Участковое лесничество	Урочище (дача)	Квартал (кварталы)	Выдел (выделы)	Площадь, га
Ефремово-Степановское	-	33	8	5

Лесопатологическое обследование проведено на общей площади 5 га.

2. Инструментальное обследование лесного участка.

2.1. Фактическая таксационная характеристика лесного насаждения не соответствует таксационному описанию.

Причины не соответствия:

Давность лесоустройства 10 и более лет

2.2. Состояние насаждений:

с нарушенной устойчивостью	-
с утраченной устойчивостью	5

причины повреждения:

Верховой пожар более 10 летней давности, ,

Заселено (отработано) стволовыми вредителями:

Вид вредителя	Порода	Встречаемость (% заселённых деревьев)	Степень заселения лесного насаждения (слабая, средняя, сильная)
не выявлено			

Повреждено огнём:

Вид пожара	Порода	Состояние корневых лап		Состояние корневой шейки		Подсушивание луба	
		процент повреждённых огнём корней	процент деревьев с данным повреждением	ожог корневой шейки по окружности (1/4; 2/4 ;3/4; более 3/4)	процент деревьев с данным повреждением	по окружности (1/4; 2/4 ;3/4; более 3/4)	процент деревьев с данным повреждением
Верховой пожар более 10 летней давности	А					более 3/4	100

Поражено болезнями:

Вид болезни	Порода	Встречаемость (% поражённых деревьев)	Степень поражения лесного насаждения (слабая, средняя, сильная)
не выявлено			

2.3. Выборке подлежит 100 деревьев,

в том числе :

ослабленных	<u>-</u>	% (причины назначения)	<u>-</u>
сильно ослабленных	<u>-</u>	% (причины назначения)	<u>-</u>
усыхающих	<u>-</u>	% (причины назначения)	<u>-</u>
свежего сухостоя	<u>-</u>	% (причины назначения)	<u>-</u>

свежего ветровала	-	%;
свежего бурелома	-	%;
старого ветровала	100,0	%;
старого бурелома	-	%;
старого сухостоя	-	%;
аварийных	-	%;

2.4. Полнота лесного насаждения после уборки деревьев, подлежащих рубке, составит
Критическая полнота для данной категории лесных насаждений составляет

0,3

ЗАКЛЮЧЕНИЕ

С целью предотвращения негативных процессов или снижения ущерба от их воздействия назначено:

Участковое лесничество	Урочище (дача)	Квартал	Выдел	Площадь выдела, га	Вид мероприятия	Площадь мероприятия, га	Порода	Запас на выдел, куб. м	Крайние сроки проведения
Ефремово-Степановское	.	33	8	5	УНД	5	А	100	2018-2019
							-	-	
							-	-	
							-	-	
							-	-	
							-	-	

Насаждение с утраченной устойчивостью (погибшее насаждение.), Средневзвешанная категория состояния насаждения – 5, Требуется проведения СОМ - уборка неликвидной древесины, пересчётная ведомость не прилагается. Приказ № 480 от 16.09.2016г. п.46 В лесных насаждениях с наличием более 50% ветровала, бурелома, снеголома, упавших деревьев в результате пожара назначение СОМ проводится визуальным способом, выбираемый запас переносится из таксационных описаний.

Абрис лесного участка прилагается (приложение 3 к акту).

Меры по обеспечению возобновления:

Мероприятия, необходимые для предупреждения повреждения или поражения смежных насаждений:

При проведении очистки мест рубок (лесосек) осуществляется укладка порубочных остатков в кучи с последующим сжиганием в пожаробезопасный период.

Сведения для расчёта степени повреждения:

год образования старого сухостоя _____ - _____

основная причина повреждения древесины _____ Верховой пожар более 10 летней давности

Дата проведения обследований _____ 13.10.2017г.

Исполнитель работ по проведению лесопатологического обследования: инженер-лесопатолог филиала ФБУ "Рослесозащита" "ЦЗЛ Волгоградской области"

ФИО _____ Федюк В.В.

Подпись _____

Приложение 1
к акту лесопатологического обследования

Ведомость лесных участков с выявленными несоответствиями таксационным описаниям

Тарасовское
Ефремо-Степановское

Лесничество (лесопарк)
Уч.лесничество
Урочище(лесная дача)

Источник данных	Год проведения лесопроцедуры	Номер квартала	Номер выдела	Площадь выдела	Целевое назначение лесов	Категория защитных лесов	Номер лесопатологического выдела	Площадь лесопатологического выдела, га	Состав	Таксационные характеристики								Заложено пробных площадей		
										Порода	Возраст, лет	Средняя высота, м	Средний диаметр, см	тип леса	ТУМ	Плотота	Бонитет	Запас на 1 га, м3	Количество, шт	Общая площадь
ТО	2005	33	8	5,0	Защитные	ПРОТИВОЭРОЗИОННЫЕ ЛЕСА			Гарь 1995г	СО	.	.	.	сзл			3	20	1	20,0
										
Ф	2017	33	8	5,0	Защитные	ПРОТИВОЭРОЗИОННЫЕ ЛЕСА			гарь 1995г	сзл			3	20	1	20,0
										

ТО - таксационные описания
Ф - фактическая характеристика лесного насаждения

Исполнитель работ по проведению лесопатологического обследования: инженер-лесопатолог филиала ФБУ "Рослесозащита" "ЦЗЛ Волгоградской области"

ФИО _____ Подпись _____
Федюк В.В.

Ведомость перечета деревьев назначенных в рубку
Временная пробная площадь № 1

Субъект Российской Федерации Ростовская область

Лесничество (лесопарк) Тарасовское Уч.лесничество Ефремово-Степановское

Урочище(лесная дача) -

Квартал 33 Выдел 8 Площадь 5 га.

Площадь мероприятия 5 га Размер пробной площади 5 га

Номер очага вредных организмов -

Таксационная характеристика:

тип леса сзл состав А (гарь)

возраст - / - / - / - / - / - / - / бонитет 3 полнота -

запас на га, м³ 20 возобновление -

Время и причина ослабления лесного насаждения:

Причины повреждения: верховой пожар более 10 летней давности (код 858),

Данные причины определены по следующим признакам: вывал деревьев в результате воздействия лесных пожаров (код 335), ожог стволов прошлых лет (камбий поврежден >3/4 окр. ств.) (код 329).

Тип очага организмов: эпизодический, хронический (подчеркнуть).

Фаза развития очага вредных организмов: начальная, нарастания численности, собственно вспышка, кризис (подчеркнуть).

Состояние лесного насаждения: **Насаждение с утраченной устойчивостью (погибшее), СКС = 5**

Намечаемые мероприятия: **Уборка неликвидной древесины**

Исполнитель работ по проведению лесопатологического обследования: инженер-лесопатолог филиала ФБУ "Рослесозащита" "ЦЗЛ Волгоградской области"

Ф. И. О. Федюк В.В.

Подпись 

Дата составления документа: 01.02.2018г.

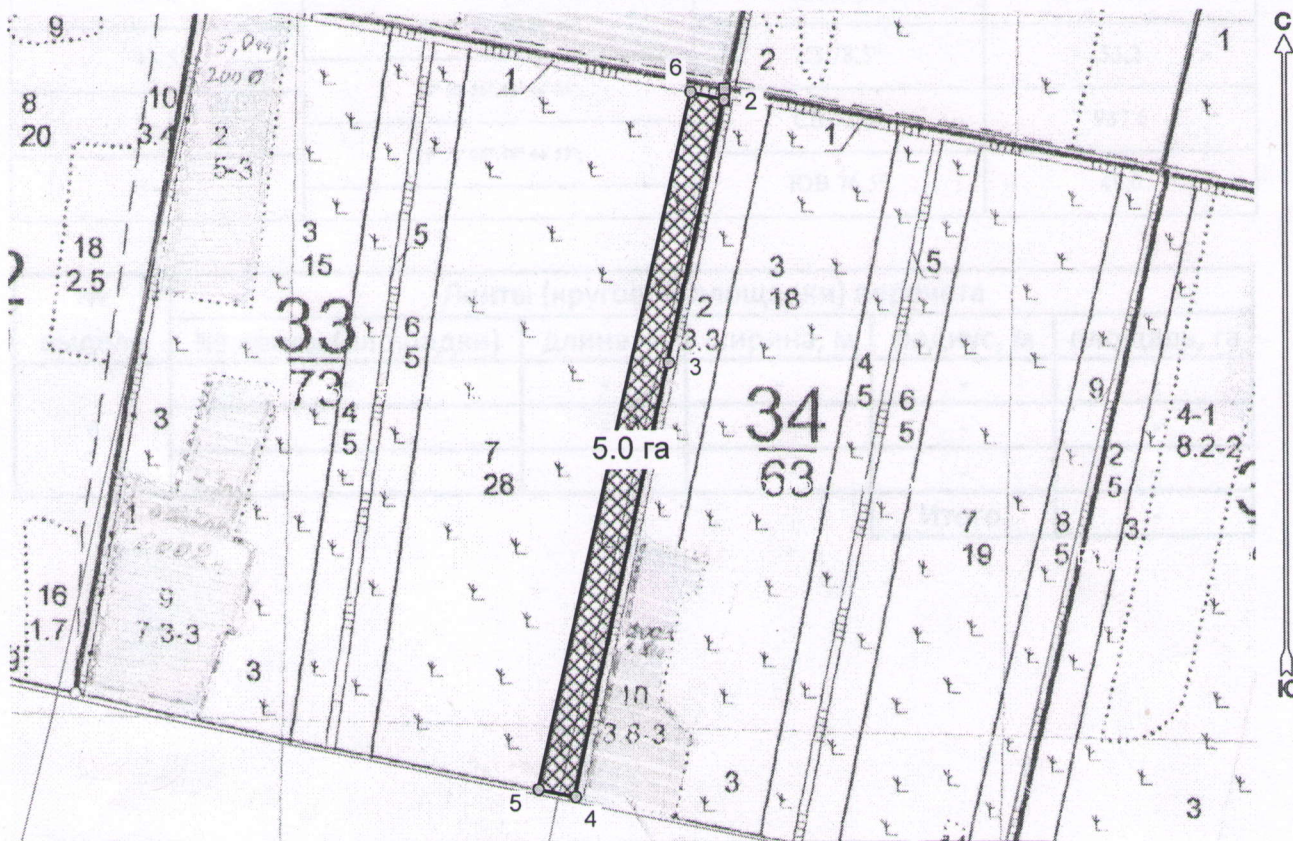
Телефон 8-961-270-04-90



**Абрис лесного участка
с обозначенными границами**

Месторасположение лесосеки: Ростовская область
Юридическое лицо, ведущее лесное хозяйство: Тарасовское лесничество
Структурное подразделение юридического лица, ведущего лесное хозяйство: Ефремо-Степановское участковое лесничество, лесной квартал № 33, таксационный выдел № 8, площадь лесосеки 5,0 га.

Масштаб 1:10000



Условные обозначения:

	Лесосеки
	Привязки
	Привязки неэксплуат. площадей
	Неэксплуатационные участки

Пробные площадки (ленты)

Исполнитель: инженер-лесопатолог, Федюк В.В.

(должность, Ф.И.О., подпись)

* в таблицах приведены магнитные углы
(магнитное склонение 0 / не задано)

Экспликация или координаты поворотных точек лесосеки:

Общая площадь: 5,0 га

Эксплуатационная площадь: 5,0 га

Номера точек	Координаты точки	Румбы линий	Меры линий
1 - 2	40° 51' 08"; 48° 44' 57";	ЮЗ 1,5°	15,0
2 - 3	40° 51' 08"; 48° 44' 56";		ЮЗ 12,0°
3 - 4	40° 51' 04"; 48° 44' 44";	ЮЗ 12,5°	613,8
4 - 5	40° 50' 57"; 48° 44' 25";	СЗ 78,5°	53,2
5 - 6	40° 50' 55"; 48° 44' 25";	СВ 12,5°	987,6
6 - 2	40° 51' 05"; 48° 44' 57";	ЮВ 76,5°	48,0

№ выдела	Ленты (круговой площадки) перечета				
	№ ленты (площадки)	длина, м	ширина, м	радиус, м	площадь, га
8	-	-	-	-	-
	-	-	-	-	-
	-	-	-	-	-
Итого:					-

Исполнитель: инженер-лесопатолог, Федюк В.В.

(должность, Ф.И.О., подпись)

* в таблицах приведены магнитные углы
(магнитное склонение 0 / не задано)

ГИС «Лесные ресурсы» Формат 5
1999-2017. Все права защищены.