

Утверждаю

Первый заместитель министра
природных ресурсов и экологии
Ростовской области

Парахин С.А.

Дата: 06.02.2018 г.

**Акт
лесопатологического обследования № 23/14/2017**

лесных насаждений Тарасовское лесничество(лесопарк)
Ростовская область (субъект Российской Федерации)

Способ лесопатологического обследования: **1. Визуальный**
2. Инструментальный

x

Место проведения

Участковое лесничество	Урочище (дача)	Квартал (кварталы)	Выдел (выделы)	Площадь, га
Ефремово-Степановское	-	4	11	19

Лесопатологическое обследование проведено на общей площади 19 га.

Вид болезни

Поражаемость (%)

процент поврежденных деревьев

Степень поражения лесного насаждения (слабая, средняя, сильная)

Вид болезни	Поражаемость (%)	Степень поражения лесного насаждения

2.3. Выборка проб

100

деревьев

в том числе:

ослабленных

% (пробная площадь)

слабо пораженных

% (пробная площадь)

умеренно пораженных

% (пробная площадь)

сильно пораженных

% (пробная площадь)

2. Инструментальное обследование лесного участка.

2.1. Фактическая таксационная характеристика лесного насаждения соответствует таксационному описанию.

Причины не соответствия:

2.2. Состояние насаждений:

с нарушенной устойчивостью	-
с утраченной устойчивостью	19

причины повреждения:

Верховой пожар более 10 летней давности.

Заселено (отработано) стволовыми вредителями:

Вид вредителя	Порода	Встречаемость (% заселённых деревьев)	Степень заселения лесного насаждения (слабая, средняя, сильная)
не выявлено			

Повреждено огнём:

Вид пожара	Порода	Состояние корневых лап		Состояние корневой шейки		Подсушивание луба	
		процент повреждённых огнём корней	процент деревьев с данным повреждением	ожог корневой шейки по окружности (1/4; 2/4 ; 3/4; более 3/4)	процент деревьев с данным повреждением	по окружности (1/4; 2/4 ; 3/4; более 3/4)	процент деревьев с данным повреждением
Устойчивый низовой пожар 4-10 летней давности средней интенсивности	СО					более 3/4	100

Поражено болезнями:

Вид болезни	Порода	Встречаемость (% поражённых деревьев)	Степень поражения лесного насаждения (слабая, средняя, сильная)
не выявлено			

2.3. Выборке подлежит 100 деревьев,

в том числе :

ослабленных	<u>-</u>	% (причины назначения)	<u>-</u>
сильно ослабленных	<u>-</u>	% (причины назначения)	<u>-</u>
усыхающих	<u>-</u>	% (причины назначения)	<u>-</u>
свежего сухостоя	<u>-</u>	% (причины назначения)	<u>-</u>

свежего ветровала	-	%;
свежего бурелома	-	%;
старого ветровала	100,0	%;
старого бурелома	-	%;
старого сухостоя	-	%;
аварийных	-	%;

2.4. Полнота лесного насаждения после уборки деревьев, подлежащих рубке, составит
Критическая полнота для данной категории лесных насаждений составляет

0,3

ЗАКЛЮЧЕНИЕ

С целью предотвращения негативных процессов или снижения ущерба от их воздействия назначено:

Участковое лесничество	Урочище (дача)	Квартал	Выдел	Площадь выдела, га	Вид мероприятия	Площадь мероприятия, га	Порода	Запас на выдел, куб. м	Крайние сроки проведения
Ефремово-Степановское	.	4	11	19	УНД	19	СО	380	2018-2019
							-	-	
							-	-	
							-	-	
							-	-	

Насаждение с утраченной устойчивостью (погибшее насаждение.), Средневзвешанная категория состояния насаждения – 5, Требуется проведения СОМ - уборка неликвидной древесины, пересчётная ведомость не прилагается. Приказ № 480 от 16.09.2016г. п.46 В лесных насаждениях с наличием более 50% ветровала, бурелома, снеголома, упавших деревьев в результате пожара назначение СОМ проводится визуальным способом, выбираемый запас переносится из таксационных описаний.

Абрис лесного участка прилагается (приложение 3 к акту).

Меры по обеспечению возобновления:

Мероприятия, необходимые для предупреждения повреждения или поражения смежных насаждений:

При проведении очистки мест рубок (лесосек) осуществляется укладка порубочных остатков в кучи с последующим сжиганием в пожаробезопасный период.

Сведения для расчёта степени повреждения:

год образования старого сухостоя

-

Устойчивый низовой пожар 4-10 летней давности средней интенсивности

основная причина повреждения древесины

Дата проведения обследований

16.10.2017г.

Исполнитель работ по проведению лесопатологического обследования: инженер-лесопатолог филиала ФБУ "Рослесозащита" "ЦЗЛ Волгоградской области"

ФИО

Федюк В.В.

Подпись

Ведомость лесных участков с выявленными несоответствиями таксационным описаниям

Тарасовское
Ефремо-Степановское

Лесничество (лесопарк)
Уч.лесничество

Урочище(лесная дача)

Источник данных	Год проведения лесопроствоя	Номер квартала	Номер выдела	Площадь выдела	Целевое назначение лесов	Категория защитных лесов	Номер лесопатологического выдела	Площадь лесопатологического выдела, га	Таксационные характеристики										Заложено пробных площадей		
									Состав	Порода	Возраст, лет	Средняя высота, м	Средний диаметр, см	тип леса	ТУМ	Плотота	Бонитет	Запас на 1 га, м3	Количество, шт	Общая площадь	
ТО	2005	4	11	19,0	Защитные	ПРОТИВОРОЗОННЫЕ ЛЕСА			Гарь 1995г	СО	-	-	-	-	-	-	-	3	20	1	1,9
Ф	2017	4	11	19,0	Защитные	ПРОТИВОРОЗОННЫЕ ЛЕСА			гарь 1995г		-	-	-	-	-	-	-	3	20	1	1,9
																				20,0	

ТО - таксационные описания
Ф - фактическая характеристика лесного насаждения

Исполнитель работ по проведению лесопатологического обследования: инженер-лесопатолог филиала ФБУ "Гослесозащита" "ЦЗЛ Волгоградской области"

ФИО _____ Подпись _____
Федок В.В.

Ведомость перечета деревьев назначенных в рубку
Временная пробная площадь № 1

Субъект Российской Федерации Ростовская область

Лесничество (лесопарк) Тарасовское Уч.лесничество Ефремово-Степановское

Урочище(лесная дача) -

Квартал 4 Выдел 11 Площадь 19 га.

Площадь мероприятия 19 га Размер пробной площади 1,9 га

Номер очага вредных организмов -

Таксационная характеристика:

тип леса сзл состав СО (ГАРЬ)

возраст - / - / - / - / - / - / - / - / бонитет 3 полнота -

запас на га, м³ 20 возобновление -

Время и причина ослабления лесного насаждения:

Причины повреждения: устойчивый низовой пожар 4-10 летней давности средней интенсивности (код 867),

Данные причины определены по следующим признакам: вывал деревьев в результате воздействия лесных пожаров (код 335), ожог стволов прошлых лет (камбий поврежден >3/4 окр. ств.) (код 329).

Тип очага организмов: эпизодический, хронический (подчеркнуть).

Фаза развития очага вредных организмов: начальная, нарастания численности, собственно вспышка, кризис (подчеркнуть).

Состояние лесного насаждения: **Насаждение с утраченной устойчивостью (погибшее), СКС = 5**

Намечаемые мероприятия: **Уборка неликвидной древесины**

Исполнитель работ по проведению лесопатологического обследования: инженер-лесопатолог филиала ФБУ "Рослесозащита" "ЦЗЛ Волгоградской области"

Ф. И. О. Федюк В.В.

Подпись 

Дата составления документа: 01.02.2018

Телефон 8-961-270-04-90

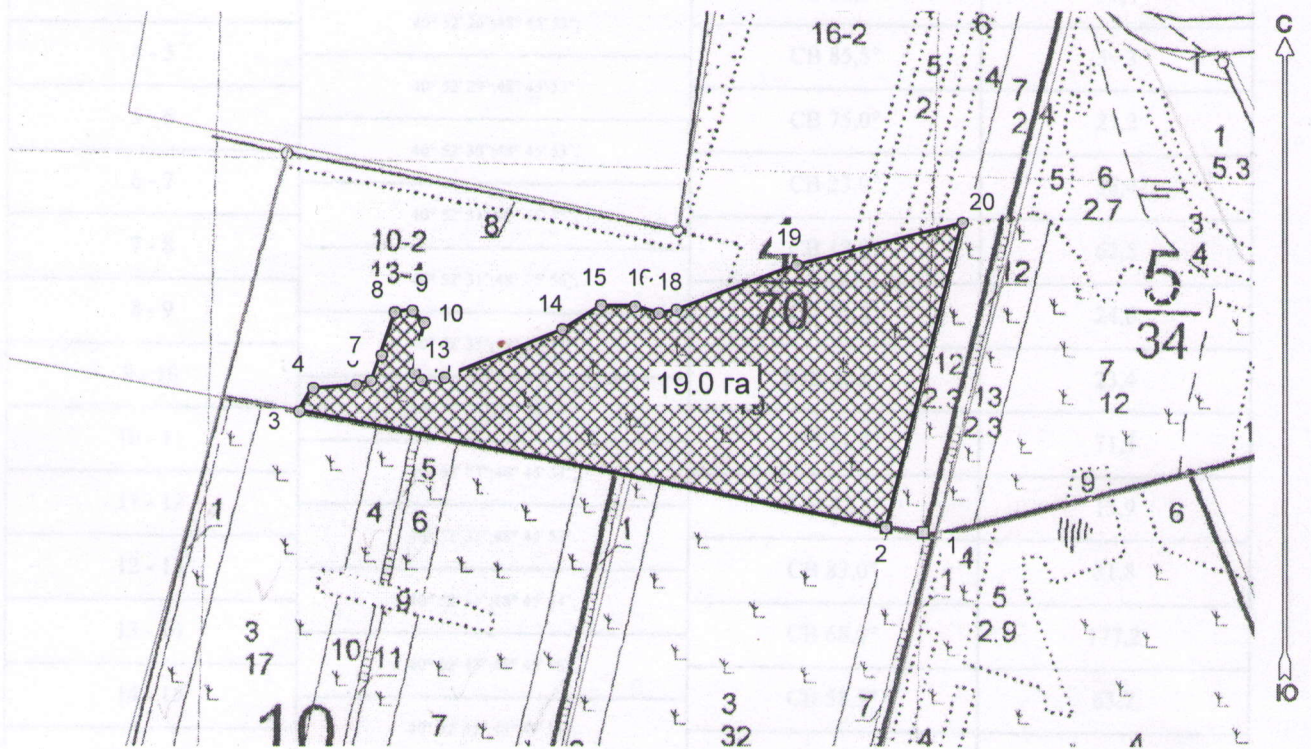


Абрис лесного участка
с обозначенными границами

Общая площадь: 19,0 га
Эксплуатационная площадь: 19,0 га

Месторасположение лесосеки: Ростовская область
Юридическое лицо, ведущее лесное хозяйство: Тарасовское лесничество
Структурное подразделение юридического лица, ведущего лесное хозяйство: Ефремовское участковое лесничество, лесной квартал № 4, таксационный выдел № 11, площадь лесосеки 19,0 га.

Масштаб 1:10000



Условные обозначения:

	Лесосеки
	Привязки
	Привязки неэксплуат. площадей
	Неэксплуатационные участки

Пробные площадки (ленты)

№ выдела	Ленты (круговой площадки) перечета				
	№ ленты (площадки)	длина, м	ширина, м	радиус, м	площадь, га
11	-	-	-	-	-
	-	-	-	-	-
	-	-	-	-	-
Итого:					-

Исполнитель: инженер-лесопатолог, Федюк В.В.

(должность, Ф.И.О., подпись)

* в таблицах приведены магнитные углы
(магнитное склонение 0 / не задано)

Экспликация или координаты поворотных точек лесосеки:

Общая площадь: 19,0 га

Эксплуатационная площадь: 19,0 га

Номера точек	Координаты точки	Румбы линий	Меры линий
1 - 2	40° 53' 07"; 48° 45' 47";	СЗ 83,0°	51,7
2 - 3	40° 53' 05"; 48° 45' 47";	СЗ 79,0°	831,0
3 - 4	40° 52' 25"; 48° 45' 52";	СВ 30,5°	37,4
4 - 5	40° 52' 26"; 48° 45' 53";	СВ 85,5°	59,3
5 - 6	40° 52' 29"; 48° 45' 53";	СВ 75,0°	21,2
6 - 7	40° 52' 30"; 48° 45' 53";	СВ 23,0°	38,4
7 - 8	40° 52' 31"; 48° 45' 55";	СВ 17,0°	62,5
8 - 9	40° 52' 31"; 48° 45' 56";	СВ 84,5°	24,6
9 - 10	40° 52' 33"; 48° 45' 57";	ЮВ 45,0°	23,4
10 - 11	40° 52' 33"; 48° 45' 56";	ЮЗ 11,0°	71,3
11 - 12	40° 52' 33"; 48° 45' 54";	ЮВ 42,5°	13,9
12 - 13	40° 52' 33"; 48° 45' 53";	СВ 83,0°	31,8
13 - 14	40° 52' 35"; 48° 45' 54";	СВ 68,0°	177,2
14 - 15	40° 52' 43"; 48° 45' 56";	СВ 58,5°	63,7
15 - 16	40° 52' 45"; 48° 45' 57";	ЮВ 88,0°	47,3
16 - 17	40° 52' 48"; 48° 45' 57";	ЮВ 74,0°	34,4
17 - 18	40° 52' 49"; 48° 45' 56";	СВ 79,5°	25,7
18 - 19	40° 52' 51"; 48° 45' 57";	СВ 70,0°	178,1
19 - 20	40° 52' 59"; 48° 45' 59";	СВ 75,5°	237,0
20 - 2	40° 53' 10"; 48° 46' 00";	ЮЗ 14,0°	435,4

Исполнитель: инженер-лесопатолог, Федюк В.В.

(должность, Ф.И.О., подпись)

* в таблицах приведены магнитные углы
(магнитное склонение 0 / не задано)

ГИС «Лесные ресурсы» Formap 5
1999-2017. Все права защищены.