

Утверждаю

Первый заместитель министра  
природных ресурсов и экологии  
Ростовской области

Парахин С.А.

Дата: 29.09.2018

**Акт**

**лесопатологического обследования № 6/10/2017**

лесных насаждений Романовское лесничество(лесопарк)  
Ростовская область (субъект Российской Федерации)

Способ лесопатологического обследования: 1. Визуальный  
2. Инструментальный

х

**Место проведения**

Участковое лесничество	Урочище (дача)	Квартал (кварталы)	Выдел (выделы)	Площадь, га
Цимлянское	-	14	7	43

Лесопатологическое обследование проведено на общей площади 43 га.

**2. Инструментальное обследование лесного участка.**

2.1. Фактическая таксационная характеристика лесного насаждения не соответствует таксационному описанию.

Причина не соответствия

**Давность материалов лесоустройства (расхождение по возрасту 12 лет)**

2.2. Состояние насаждений:

с нарушенной устойчивостью	43
с утраченной устойчивостью	-

причины повреждения:

**Межвидовая конкуренция , Внутривидовая конкуренция, Отсутствие уходов,**

Заселено (отработано) стволовыми вредителями:

Вид вредителя	Порода	Встречаемость (% заселённых деревьев)	Степень заселения лесного насаждения (слабая, средняя, сильная)
не выявлено			

Повреждено огнём:

Вид пожара	Порода	Состояние корневых лап		Состояние корневой шейки		Подсушивание луба	
		процент повреждённых огнём корней	процент деревьев с данным повреждением	ожог корневой шейки по окружности (1/4; 2/4 ;3/4; более 3/4)	процент деревьев с данным повреждением	по окружности (1/4; 2/4 ;3/4; более 3/4)	процент деревьев с данным повреждением

Поражено болезнями:

Вид болезни	Порода	Встречаемость (% поражённых деревьев)	Степень поражения лесного насаждения (слабая, средняя, сильная)
не выявлено			

2.3. Выборке подлежит 18,10% деревьев,

в том числе :

ослабленных	-	% (причины назначения)	-
сильно ослабленных	-	% (причины назначения)	-
усыхающих	-	% (причины назначения)	-
свежего сухостоя	-	% (причины назначения)	

свежего ветровала	-	%;
свежего бурелома	-	%;
старого ветровала	<b>8,4</b>	%;
старого бурелома	-	%;
старого сухостоя	<b>9,7</b>	%;
аварийных	-	%;

2.4. Полнота лесного насаждения после уборки деревьев, подлежащих рубке, составит  
Критическая полнота для данной категории лесных насаждений составляет

0,6

0,3

### ЗАКЛЮЧЕНИЕ

С целью предотвращения негативных процессов или снижения ущерба от их воздействия назначено:

Участковое лесничество	Урочище (дача)	Квартал	Выдел	Площадь выдела, га	Вид мероприятия	Площадь мероприятия, га	Порода	Запас на выдел, куб. м	Крайние сроки проведения
Цимлянское	.	14	7	43	ВСП	43	А	490,80	2018
							ВМ	363,20	
							-	-	
							-	-	
							-	-	

Ведомость перечета деревьев, назначенных в рубку, и абрис лесного участка прилагаются

(приложение 2 и 3 к Акту).

Меры по обеспечению возобновления:

Сохранение жизнеспособного укоренившегося подроста и содействие естественному лесовосстановлению

Мероприятия, необходимые для предупреждения повреждения или поражения смежных насаждений:

Своевременный вывоз древесины очистка от порубочных остатков

-

-

Сведения для расчёта степени повреждения:

год образования старого сухостоя 2012-2014

основная причина повреждения древесины Межвидовая конкуренция

Дата проведения обследований 30.10.2014г.

Исполнитель работ по проведению лесопатологического обследования: инженер-лесопатолог филиала ФБУ "Рослесозащита" "ЦЗЛ Волгоградской области"

ФИО Федюк В.В.

Подпись 

Ведомость лесных участков с выявленными несоответствиями таксационным описаниям

Романовское  
Цимлянское

Лесничество (лесопарк)  
Уч. лесничество

Урочище (лесная дача)

Источник данных	Год проведения лесосурьейства	Номер квартала	Номер выдела	Площадь выдела	Лесное назначение лесов	Категория защитных лесов	Номер лесопатологического выдела	Площадь лесопатологического выдела, га	Таксационные характеристики										Заложено пробных площадей				
									Порода	Возраст, лет	Средняя высота, м	Средний диаметр, см	Тип леса	ТУМ	Плотота	Бонитет	Запас на 1 га, м3	Количество, шт	Общая площадь				
ТО	2005	14	7	43	Защитные	143			Состав	A	51	23	26	СДГД	B2	0,7	1A	-	120	-			
										BM	-	20	24						30				
										-	-	-	-						-		-	-	-
										-	-	-	-						-		-	-	-
										-	-	-	-						-		-	-	-
Ф	2017	14	7	43	Защитные	143			Состав	A	63	23	26	СДГД	B2	0,7	1A	119,6	-				
										BM	-	20	24					28,3					
										-	-	-	-					-		-	-	-	
										-	-	-	-					-		-	-	-	
										-	-	-	-					-		-	-	-	

ТО - таксационные описания  
Ф - фактическая характеристика лесного насаждения

Исполнитель работ по проведению лесопатологического обследования: инженер-лесопатолог филиала ФБУ "Рослесозащита" "ЦЗЛ Волгоградской области"

Федюк В.В.

Подпись

ФИО

**Ведомость перечета деревьев назначенных в рубку**  
**Временная пробная площадь № 1**

Субъект Российской Федерации Ростовская область

Лесничество (лесопарк) Романовское

Уч.лесничество Цимлянское

Урочище(лесная дача) -

Квартал 14 Выдел 7 Площадь 43 га.

Площадь мероприятия 43 га Размер пробной площади 4,3 га

Номер очага вредных организмов -

Таксационная характеристика:

тип леса СДТД состав 8А2ВМ

возраст 63 / - / - / - / - / - / - / - / бонитет 1А полнота 0,7  
запас на га, м<sup>3</sup> 150 возобновление Сохранение жизнеспособного укоренившегося подроста и содействие естественному лесовосстановлению

Время и причина ослабления лесного насаждения:

Причины повреждения: межвидовая конкуренция (код 610), внутривидовая конкуренция (код 630), отсутствие уходов (код 751),

Данные причины определены по следующим признакам: наличие на стволе под кроной раковых ран, язв, образований (<1/2 окр. ств.) (код 806), обрыв корней (вывал) прошлых лет (код 206), водяные побеги (код 153), усыхание вершины прошлых лет более 2/3 длины кроны (код 133), усыхание от 1/4 до 1/2 ветвей в кроне прошлых лет (код 112), усыхание <1/4 ветвей в кроне прошлых лет (код 111).

Тип очага организмов: эпизодический, хронический (подчеркнуть).

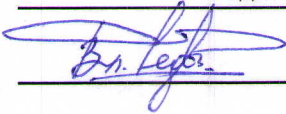
Фаза развития очага вредных организмов: начальная, нарастания численности, собственно вспышка, кризис (подчеркнуть).

Состояние лесного насаждения: **Насаждение с нарушенной устойчивостью ( сильно ослабленное ),**  
**СКС = 2,8**

Намечаемые мероприятия: **Выборочная санитарная рубка**

Исполнитель работ по проведению лесопатологического обследования: инженер-лесопатолог филиала ФБУ "Рослесозащита" "ЦЗЛ Волгоградской области"

Ф. И. О. Федюк В.В.

Подпись 

Дата составления документа: 22.01.2018

Телефон 8-961-270-04-90

**Ведомость перече́та дере́вьев**

Порода	А										СКС = 2,5	
	Количество деревьев по категориям состояния, шт										Всего деревьев	
	I без признаков ослабления	II ослабленные	III сильно ослабленные	IV усыхающие	V - сухой		Ветровал		Бурелом		шт.	в т.ч. подлежит рубке, %
свежий					старый	свежий	старый	свежий	старый			
Ступени толщины, см	2	3	4	5	6	7	8	9	10	11	12	13
1												
8			38	16		16					70	23
12		43		24		17		16			100	33
16	81	186	53	29		14		34			397	12
20	63	163	67	34		19		18			364	10
24	69	94	24	16		12		14			229	11
28	53	63	37	14		4					171	2
32	27	20	19					12			78	15
36	8		14								22	
40	1										1	
44												
48												
52												
56												
60												
64												
68												
72												
76												
80												
84												
88												
92												
96												
100												
<b>Итого</b>	<b>302</b>	<b>569</b>	<b>252</b>	<b>133</b>	-	<b>82</b>	-	<b>94</b>	-	-	<b>1432</b>	<b>176</b>
<b>% деревьев</b>	<b>21,1</b>	<b>39,7</b>	<b>17,6</b>	<b>9,3</b>	-	<b>5,7</b>	-	<b>6,6</b>	-	-	<b>100</b>	<b>12,3</b>
<b>запас</b>	<b>137,64</b>	<b>191,38</b>	<b>101,19</b>	<b>35,02</b>	-	<b>18,61</b>	-	<b>30,47</b>	-	-	<b>514,32</b>	<b>49,10</b>
<b>Итого, %</b>	<b>26,8</b>	<b>37,2</b>	<b>19,7</b>	<b>6,8</b>	-	<b>3,6</b>	-	<b>5,9</b>	-	-	-	<b>9,5</b>

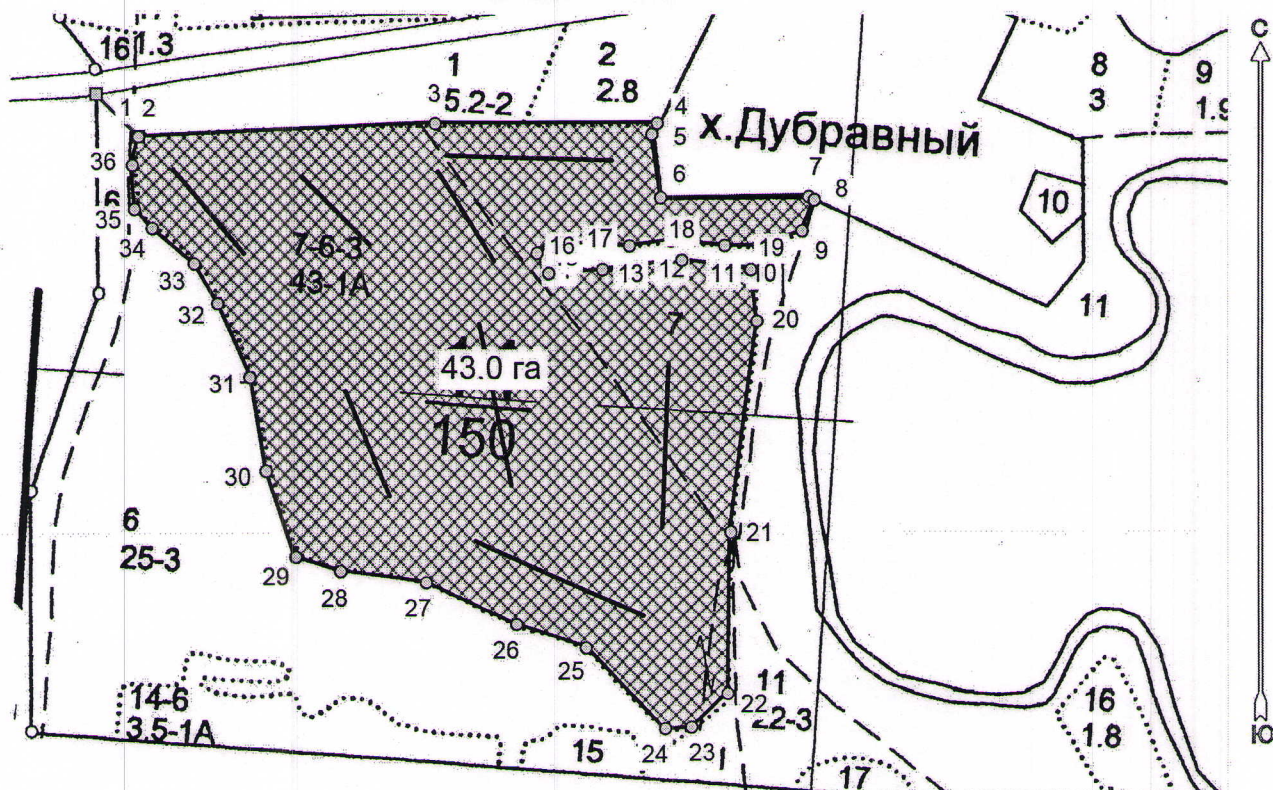
Порода	ВМ										СКС = 4,1	
	Количество деревьев по категориям состояния, шт										Всего деревьев	
	I без признаков ослабления	II ослабленные	III сильно ослабленные	IV усыхающие	V - сухой		Ветровал		Бурелом		шт.	в т.ч. подлежит рубке, %
свежий					старый	свежий	старый	свежий	старый			
Ступени толщины, см	2	3	4	5	6	7	8	9	10	11	12	13
1												
8												
12						17					17	100
16			22	48		37		17			124	44
20			26			22		26			74	65
24	20			42		16		14			92	33
28				24							24	
32				29							29	
36												
40												
44												
48												
52												
56												
60												
64												
68												
72												
76												
80												
84												
88												
92												
96												
100												
<b>Итого</b>	<b>20</b>	-	<b>48</b>	<b>143</b>	-	<b>92</b>	-	<b>57</b>	-	-	<b>360</b>	<b>149</b>
<b>% деревьев</b>	<b>5,6</b>	-	<b>13,3</b>	<b>39,7</b>	-	<b>25,6</b>	-	<b>15,8</b>	-	-	<b>100</b>	<b>41,4</b>
<b>запас</b>	<b>8,60</b>	-	<b>10,80</b>	<b>65,80</b>	-	<b>20,30</b>	-	<b>16,02</b>	-	-	<b>121,52</b>	<b>36,30</b>
<b>Итого, %</b>	<b>7,1</b>	-	<b>8,9</b>	<b>54,2</b>	-	<b>16,7</b>	-	<b>13,2</b>	-	-	-	<b>29,9</b>



### Абрис лесного участка с обозначенными границами

Месторасположение лесосеки: Ростовская область  
Юридическое лицо, ведущее лесное хозяйство: Романовское лесничество  
Структурное подразделение юридического лица, ведущего лесное хозяйство: Цимлянское  
участковое лесничество, лесной квартал № 14, таксационный выдел № 7, площадь лесосеки 43,0 га.

Масштаб 1:10000



Условные обозначения:

	Лесосеки
	Привязки
	Привязки неэксплуат. площадей
	Неэксплуатационные участки

Пробные площадки (ленты)

№ выдела	Ленты (круговой площадки) перечета				
	№ ленты (площадки)	длина, м	ширина, м	радиус, м	площадь, га
7	1	310	20		0,62
	2	310	20		0,62
	3	310	20		0,62
	4	310	20		0,62
	5	310	20		0,62
	6	300	20		0,6
	7	300	20		0,6
	Итого:				4,3

Исполнитель: инженер-лесопатолог, Федюк В.В.

(должность, Ф.И.О., подпись)

\* в таблицах приведены магнитные углы  
(магнитное склонение 0 / не задано)

Экспликация или координаты поворотных точек лесосеки:

Общая площадь: 43,0 га

Эксплуатационная площадь: 43,0 га

Номера точек	Координаты точки	Румбы линий	Меры линий
1 - 2	41° 58' 05"; 47° 40' 20";	ЮВ 45,0°	79,6
2 - 3	41° 58' 07"; 47° 40' 18";	СВ 87,5°	391,9
3 - 4	41° 58' 26"; 47° 40' 19";	СВ 90,0°	295,7
4 - 5	41° 58' 40"; 47° 40' 19";	ЮЗ 26,5°	16,2
5 - 6	41° 58' 40"; 47° 40' 18";	ЮВ 8,0°	84,4
6 - 7	41° 58' 41"; 47° 40' 16";	СВ 90,0°	196,2
7 - 8	41° 58' 50"; 47° 40' 16";	ЮВ 61,0°	8,3
8 - 9	41° 58' 50"; 47° 40' 15";	ЮЗ 22,0°	42,5
9 - 10	41° 58' 50"; 47° 40' 14";	ЮЗ 72,0°	60,1
10 - 11	41° 58' 47"; 47° 40' 14";	СЗ 90,0°	45,1
11 - 12	41° 58' 45"; 47° 40' 14";	СЗ 85,0°	71,2
12 - 13	41° 58' 41"; 47° 40' 14";	ЮЗ 83,5°	56,0
13 - 14	41° 58' 39"; 47° 40' 14";	СЗ 88,0°	104,8
14 - 15	41° 58' 34"; 47° 40' 14";	ЮЗ 55,0°	22,6
15 - 16	41° 58' 33"; 47° 40' 13";	ЮВ 30,0°	30,6
16 - 17	41° 58' 33"; 47° 40' 12";	СВ 86,0°	71,9
17 - 18	41° 58' 37"; 47° 40' 13";	СВ 84,0°	106,1
18 - 19	41° 58' 42"; 47° 40' 13";	ЮВ 82,5°	92,6
19 - 20	41° 58' 46"; 47° 40' 13";	ЮВ 7,0°	67,6
20 - 21	41° 58' 47"; 47° 40' 10";	ЮЗ 7,0°	274,5
21 - 22	41° 58' 45"; 47° 40' 02";	ЮЗ 1,0°	211,7
22 - 23	41° 58' 45"; 47° 39' 55";	ЮЗ 47,5°	65,5
23 - 24	41° 58' 43"; 47° 39' 53";	ЮЗ 87,5°	34,7
24 - 25	41° 58' 41"; 47° 39' 53";	СЗ 44,5°	150,2
25 - 26	41° 58' 36"; 47° 39' 57";	СЗ 71,5°	97,8
26 - 27	41° 58' 31"; 47° 39' 58";	СЗ 65,0°	132,2
27 - 28	41° 58' 26"; 47° 40' 00";	СЗ 82,5°	114,2
28 - 29	41° 58' 20"; 47° 40' 00";	СЗ 72,5°	61,7
29 - 30	41° 58' 17"; 47° 40' 01";	СЗ 20,0°	116,2
30 - 31	41° 58' 16"; 47° 40' 04";	СЗ 10,0°	122,3
31 - 32	41° 58' 15"; 47° 40' 08";	СЗ 23,5°	106,2
32 - 33	41° 58' 12"; 47° 40' 11";	СЗ 30,5°	59,8
33 - 34	41° 58' 11"; 47° 40' 13";	СЗ 50,5°	72,0
34 - 35	41° 58' 08"; 47° 40' 14";	СЗ 44,0°	33,6
35 - 36	41° 58' 07"; 47° 40' 15";	СЗ 3,0°	57,1
36 - 2	41° 58' 07"; 47° 40' 17";	СВ 12,0°	38,2

Исполнитель: инженер-лесопатолог, Федюк В.В.

(должность, Ф.И.О., подпись)

\* в таблицах приведены магнитные углы  
(магнитное склонение 0 / не задано)

ГИС «Лесные ресурсы» Format 5  
1999-2017. Все права защищены.