

Утверждаю

Первый заместитель министра
природных ресурсов и экологии
Ростовской области

Дата: 29.01.2018

Парахин С.А.

Акт

лесопатологического обследования № 30/10/2017

лесных насаждений Романовское лесничество(лесопарк)
Ростовская область (субъект Российской Федерации)

Способ лесопатологического обследования: 1. Визуальный

2. Инструментальный

x

Место проведения

Участковое лесничество	Урочище (дача)	Квартал (кварталы)	Выдел (выделы)	Площадь, га
Волгодонское	-	27	4	3

Лесопатологическое обследование проведено на общей площади 3 га.

2. Инструментальное обследование лесного участка.

2.1. Фактическая таксационная характеристика лесного насаждения не соответствует таксационному описанию.

Причины не соответствия:

Давность лесоустройства 10 и более лет
(несоответствие возраста, диаметра и запаса)

2.2. Состояние насаждений:

с нарушенной устойчивостью	-
с утраченной устойчивостью	3

причины повреждения:

Устойчивый низовой пожар 4-10 летней давности средней интенсивности, , ,

Заселено (отработано) стволовыми вредителями:

Вид вредителя	Порода	Встречаемость (% заселённых деревьев)	Степень заселения лесного насаждения (слабая, средняя, сильная)
не выявлено			

Повреждено огнём:

Вид пожара	Порода	Состояние корневых лап		Состояние корневой шейки		Подсушивание луба	
		процент повреждённых огнём корней	процент деревьев с данным повреждением	ожог корневой шейки по окружности (1/4; 2/4; 3/4; более 3/4)	процент деревьев с данным повреждением	по окружности (1/4; 2/4; 3/4; более 3/4)	процент деревьев с данным повреждением
Устойчивый низовой пожар 4-10 летней давности средней интенсивности	ДНН					более 3/4	100

Поражено болезнями:

Вид болезни	Порода	Встречаемость (% поражённых деревьев)	Степень поражения лесного насаждения (слабая, средняя, сильная)
не выявлено			

2.3. Выборке подлежит 100,0% деревьев,

в том числе :

ослабленных - % (причины назначения) _____

сильно ослабленных - % (причины назначения) _____

усыхающих 10,4 % (причины назначения) _____

свежего сухостоя 25,6 % (причины назначения) _____

Ожог корневой шейки свежий (<3/4 окружности)

свежего ветровала	-	%;
свежего бурелома	-	%;
старого ветровала	<u>10,8</u>	%;
старого бурелома	-	%;
старого сухостоя	<u>53,2</u>	%;
аварийных	-	%;

2.4. Полнота лесного насаждения после уборки деревьев, подлежащих рубке, составит
Критическая полнота для данной категории лесных насаждений составляет

-
0,3

ЗАКЛЮЧЕНИЕ

С целью предотвращения негативных процессов или снижения ущерба от их воздействия назначено:

Участковое лесничество	Урочище (дача)	Квартал	Выдел	Площадь выдела, га	Вид мероприятия	Площадь мероприятия, га	Порода	Запас на выдел, куб. м	Крайние сроки проведения
Волгодонское	.	27	4	3	ССР	3	ДНН	113,23	2018
							-	-	
							-	-	
							-	-	
							-	-	

Ведомость перечета деревьев, назначенных в рубку, и абрис лесного участка прилагаются

(приложение 2 и 3 к Акту).

Меры по обеспечению возобновления:

Сохранение жизнеспособного укоренившегося подроста и содействие естественному лесовосстановлению

Мероприятия, необходимые для предупреждения повреждения или поражения смежных насаждений:

Своевременный вывоз древесины очистка от порубочных остатков

-

-

Сведения для расчёта степени повреждения:

год образования старого сухостоя 2012-2014

основная причина повреждения древесины

Устойчивый низовой пожар 4-10 летней давности средней интенсивности

Дата проведения обследований

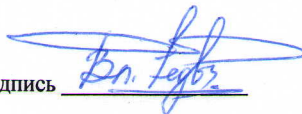
26.10.2014

Исполнитель работ по проведению лесопатологического обследования: инженер-лесопатолог филиала ФБУ "Рослесозащита" "ЦЗЛ Волгоградской области"

ФИО

Федюк В.В.

Подпись



Ведомость лесных участков с выявленными несоответствиями таксационным описаниям

Романовское
Волгодонское

Лесничество (лесопарк)
Уч.лесничество
Урочище(лесная дача)

Источник данных	Год проведения лесосурьейства	Номер квартала	Номер выдела	Площадь выдела	Целевое назначение лесов	Категория защитных лесов	Номер лесопатологического выдела	Площадь лесопатологического выдела, га	Таксационные характеристики										Заложено пробных площадей								
									Порода	Возраст, лет	Средняя высота, м	Средний диаметр, см	тип леса	ТУМ	Плотота	Бонитет	Запас на 1 га, м3	Количество, шт	Общая площадь								
ТО	2005	27	4	3	Защитные	143			10ДНН	ДНН	44	10	16							60	1	3 га					
										-	-	-	-	-	-	-	-	-	-	-			-	-	-	-	
										-	-	-	-	-	-	-	-	-	-	-			-	-	-	-	-
										-	-	-	-	-	-	-	-	-	-	-			-	-	-	-	-
										-	-	-	-	-	-	-	-	-	-	-			-	-	-	-	-
Ф	2017	27	4	3	Защитные	143			ДНН	56	-	13							37,73	1	3 га						
									-	-	-	-	-	-	-	-	-	-	-			-	-	-			
									-	-	-	-	-	-	-	-	-	-	-			-	-	-	-		
									-	-	-	-	-	-	-	-	-	-	-			-	-	-	-	-	
									-	-	-	-	-	-	-	-	-	-	-			-	-	-	-	-	

37,73

ТО - таксационные описания
Ф - фактическая характеристика лесного насаждения

Исполнитель работ по проведению лесопатологического обследования: инженер-лесопатолог филиала ФБУ "Рослесозащита" "ЦЗЛ Волгоградской области"

Федок В.В. Подпись

Ведомость перечета деревьев назначенных в рубку
Временная пробная площадь № 1

Субъект Российской Федерации Ростовская область

Лесничество (лесопарк) Романовское Уч.лесничество Волгодонское
Урочище(лесная дача) -

Квартал 27 Выдел 4 Площадь 3 га.

Площадь мероприятия 3 га Размер пробной площади 3 га

Номер очага вредных организмов -

Таксационная характеристика:

тип леса ДОС состав 10ДНН

возраст 56 / - / - / - / - / - / - / - / - / бонитет 4 полнота 0,4
запас на га, м³ 37,73 возобновление Сохранение жизнеспособного укоренившегося подроста и содействие естественному лесовосстановлению

Время и причина ослабления лесного насаждения:

Причины повреждения: устойчивый низовой пожар 4-10 летней давности средней интенсивности (код 867),

Данные причины определены по следующим признакам: вывал деревьев в результате воздействия лесных пожаров (код 335), ожог корневой шейки свежий (>3/4 окружности) (код 312), ожог корневой шейки свежий (<3/4 окружности) (код 311), усыхание вершины прошлых лет более 2/3 длины кроны (код 133).

Тип очага организмов: эпизодический, хронический (подчеркнуть).

Фаза развития очага вредных организмов: начальная, нарастания численности, собственно вспышка, кризис (подчеркнуть).

Состояние лесного насаждения: **Насаждение с утраченной устойчивостью (погибшее насаждение.)**,
СКС = 4,9

Намечаемые мероприятия: **Сплошная санитарная рубка**

Исполнитель работ по проведению лесопатологического обследования: инженер-лесопатолог филиала ФБУ "Рослесозащита" "ЦЗЛ Волгоградской области"

Ф. И. О. Федюк В.В.

Подпись 

Дата составления документа: 22.01.2018

Телефон 8-961-270-04-90

Ведомость перечета деревьев

СКС = 4,9

Порода	ДНН										Всего деревьев	
	Количество деревьев по категориям состояния, шт										шт.	в т.ч. подлежит рубке, %
	Ступени толщины, см	I без признаков ослабления	II ослабленные	III сильно ослабленные	IV усыхающие	V - сухостой		Ветровал		Бурелом		
	2	3	4	5	6	7	8	9	10	11	12	13
8				29	59	197		24			309	91
12				28	96	96					220	87
16				19	38	86		26			169	89
20				9	16	43		38			106	92
24						12					12	100
28												
32												
36												
40												
44												
48												
52												
56												
60												
64												
68												
72												
76												
80												
84												
88												
92												
96												
100												
Итого	-	-	-	85	209	434	-	88	-	-	816	816
% деревьев	-	-	-	10,4	25,6	53,2	-	10,8	-	-	100	100,0
запас	-	-	-	11,05	25,43	56,49	-	20,26	-	-	113,23	113,20
Итого, %	-	-	-	9,8	22,5	49,9	-	17,9	-	-	-	100,0



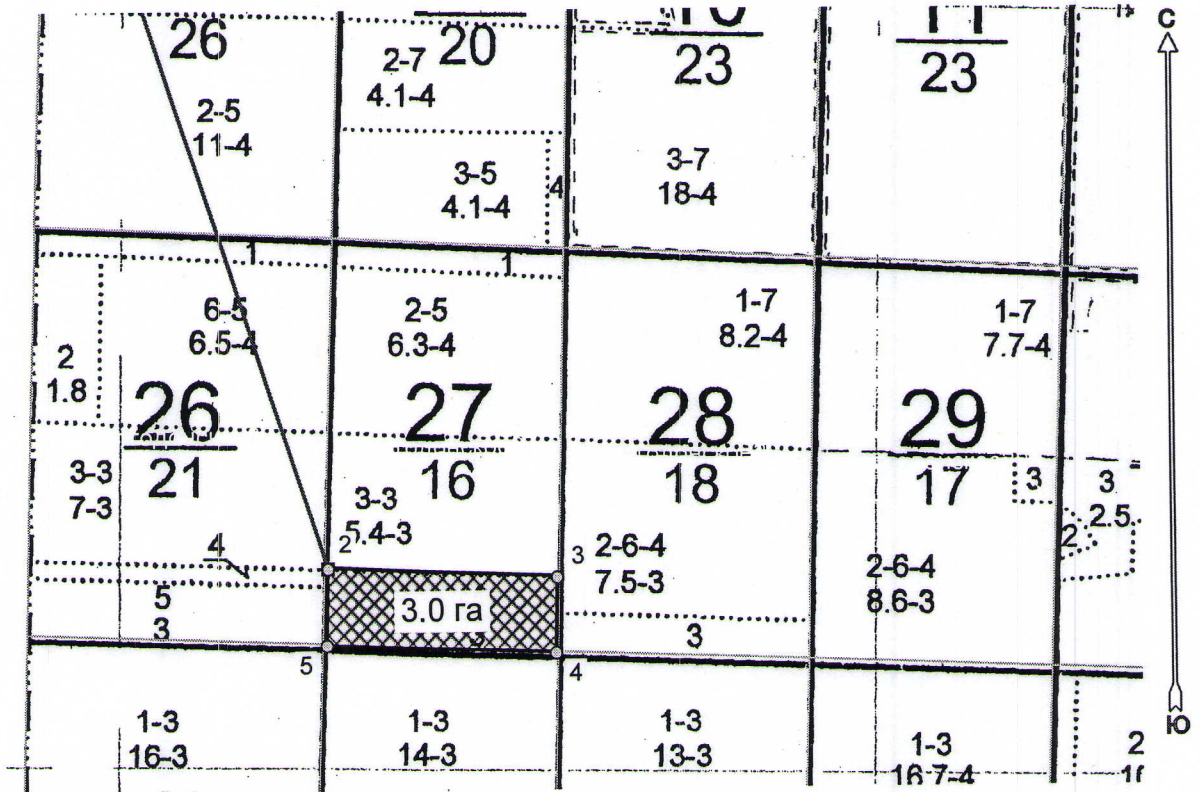
Абрис лесного участка с обозначенными границами

Месторасположение лесосеки: Ростовская область

Юридическое лицо, ведущее лесное хозяйство: Романовское лесничество

Структурное подразделение юридического лица, ведущего лесное хозяйство: Волгодонское участковое лесничество, лесной квартал № 27, таксационный выдел № 4, площадь лесосеки 3,0 га.

Масштаб 1:10000



Условные обозначения:

	Лесосеки
	Привязки
	Привязки неэксплуат. площадей
	Неэксплуатационные участки

Пробные площадки (ленты)

Исполнитель: инженер-лесопатолог, Федюк В.В.

(должность, Ф.И.О., подпись)

* в таблицах приведены магнитные углы
(магнитное склонение 0 / не задано)

Экспликация или координаты поворотных точек лесосеки:

Общая площадь: 3,0 га

Эксплуатационная площадь: 3,0 га

Номера точек	Координаты точки	Румбы линий	Меры линий
1 - 2	42° 16' 01"; 47° 29' 16";	ЮВ 18,0°	1158,1
	42° 16' 18"; 47° 28' 41";		
2 - 3	42° 16' 33"; 47° 28' 40";	ЮВ 87,5°	306,0
	42° 16' 33"; 47° 28' 37";		
3 - 4	42° 16' 18"; 47° 28' 37";	ЮЗ 1,5°	96,0
	42° 16' 18"; 47° 28' 37";		
4 - 5	42° 16' 18"; 47° 28' 37";	СЗ 88,0°	305,9
	42° 16' 18"; 47° 28' 37";		
5 - 2	42° 16' 18"; 47° 28' 37";	СВ 1,5°	97,6
	42° 16' 18"; 47° 28' 37";		

№ выдела	Ленты (круговой площадки) перече́та				
	№ ленты (площадки)	длина, м	ширина, м	радиус, м	площадь, га
4	-	-	-	-	-
	-	-	-	-	-
	-	-	-	-	-
				Итого:	-

Исполнитель: инженер-лесопатолог, Федюк В.В.

(должность, Ф.И.О., подпись)

* в таблицах приведены магнитные углы
(магнитное склонение 0 / не задано)