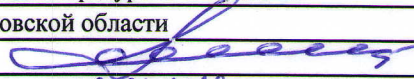


Утверждаю

Первый заместитель министра
природных ресурсов и экологии
Ростовской области
 Парахин С.А.
Дата: 29.01.2018

**Акт
лесопатологического обследования № 28/10/2017**

лесных насаждений Романовское лесничество(лесопарк)
Ростовская область (субъект Российской федерации)

Способ лесопатологического обследования: 1. Визуальный
2. Инструментальный

x

Место проведения

Участковое лесничество	Урочище (дача)	Квартал (кварталы)	Выдел (выделы)	Площадь, га
Волгодонское	-	27	1	0,9

Лесопатологическое обследование проведено на общей площади 0,9 га.

2. Инструментальное обследование лесного участка.

2.1. Фактическая таксационная характеристика лесного насаждения не соответствует таксационному описанию.

Причины не соответствия:

Давность материалов лесоустройства 10 и более лет

(несоответствие возраста, состава, средних значений высоты, диаметра и запаса)

2.2. Состояние насаждений:

с нарушенной устойчивостью	-
с утраченной устойчивостью	-

причины повреждения:

Погодные условия, , ,

Заселено (отработано) стволовыми вредителями:

Вид вредителя	Порода	Встречаемость (% заселённых деревьев)	Степень заселения лесного насаждения (слабая, средняя, сильная)
не выявлено			

Повреждено огнём:

Вид пожара	Порода	Состояние корневых лап		Состояние корневой шейки		Подсушивание луба	
		процент повреждённых огнём корней	процент деревьев с данным повреждением	ожог корневой шейки по окружности (1/4; 2/4; 3/4; более 3/4)	процент деревьев с данным повреждением	по окружности (1/4; 2/4; 3/4; более 3/4)	процент деревьев с данным повреждением

Поражено болезнями:

Вид болезни	Порода	Встречаемость (% поражённых деревьев)	Степень поражения лесного насаждения (слабая, средняя, сильная)
не выявлено			

2.3. Выборке подлежит _____ - _____ деревьев,

в том числе :

ослабленных _____ - _____ % (причины назначения) _____ - _____

сильно ослабленных _____ - _____ % (причины назначения) _____ - _____

усыхающих _____ - _____ % (причины назначения) _____ - _____

свежего сухостоя _____ - _____ % (причины назначения) _____ - _____

свежего ветровала	-	%;
свежего бурелома	-	%;
старого ветровала	-	%;
старого бурелома	-	%;
старого сухостоя	-	%;
аварийных	-	%;

2.4. Полнота лесного насаждения после уборки деревьев, подлежащих рубке, составит
Критическая полнота для данной категории лесных насаждений составляет

0,3
0,3

ЗАКЛЮЧЕНИЕ

С целью предотвращения негативных процессов или снижения ущерба от их воздействия назначено:

Участковое лесничество	Урочище (дача)	Квартал	Выдел	Площадь выдела, га	Вид мероприятия	Площадь мероприятия, га	Порода	Запас на выдел, куб. м	Крайние сроки проведения
Волгодонское	.	27	1	0,9	Не требует мероприятий	0,9	-	-	2018
							-	-	
							-	-	
							-	-	
							-	-	

Насаждение устойчивое (здоровое). Средневзвешенная категория состояния насаждения -1,1. Текущий отпад не превышает двукратного размера естественного отпада. Проведение санитарно-оздоровительных мероприятий не целесообразно.

Ведомость перечета деревьев, назначенных в рубку, и абрис лесного участка прилагаются (приложение 2 и 3 к Акту).

Меры по обеспечению возобновления:

Содействие естественному лесовосстановлению

Мероприятия, необходимые для предупреждения повреждения или поражения смежных насаждений:

-
-
-

Сведения для расчёта степени повреждения:

год образования старого сухостоя _____

основная причина повреждения древесины _____

Дата проведения обследований 26.10.2017

Исполнитель работ по проведению лесопатологического обследования: инженер-лесопатолог филиала ФБУ "Рослесозащита" "ЦЗЛ Волгоградской области"

ФИО _____

Федюк В.В.

Подпись _____

Ведомость лесных участков с выявленными несоответствиями таксационным описаниям

Романовское
Волгодонское

Лесничество (лесопарк)
Уч.лесничество
Урочище(лесная дача)

Источник данных	Год проведения лесосурьейства	Номер квартала	Номер выдела	Площадь выдела	Целевое назначение лесов	Категория защитных лесов	Номер лесопатологического выдела	Площадь лесопатологического выдела, га	Состав	Таксационные характеристики										Заложено пробных площадей																							
										Порода	Возраст, лет	Средняя высота, м	Средний диаметр, см	Тип леса	ТУМ	Полнота	Бонитет	Запас на 1 га, м3	Количество, шт	Общая площадь																							
ТО	2005	27	1	0,9	Защитные	143			10А	А	36	9	12						55,6	4	0,8	4	17	1	0,9 га																		
										-	-	-	-	-	-	-	-	-	-							-	-	-	-	-	-	-	-	-	-	-	-	-					
										-	-	-	-	-	-	-	-	-	-							-	-	-	-	-	-	-	-	-	-	-	-	-	-	-	-		
										-	-	-	-	-	-	-	-	-	-							-	-	-	-	-	-	-	-	-	-	-	-	-	-	-	-	-	
										-	-	-	-	-	-	-	-	-	-							-	-	-	-	-	-	-	-	-	-	-	-	-	-	-	-	-	
Ф	2017	27	1	0,9	Защитные	143			9А1ВМ	А	48	3	9						17	4	0,3	4	2,67	1	0,9 га																		
										ВМ	-	4	8																														
										-	-	-	-	-	-	-	-	-	-							-	-	-	-	-	-	-	-	-	-	-	-	-	-	-	-	-	
										-	-	-	-	-	-	-	-	-	-							-	-	-	-	-	-	-	-	-	-	-	-	-	-	-	-	-	-
										-	-	-	-	-	-	-	-	-	-							-	-	-	-	-	-	-	-	-	-	-	-	-	-	-	-	-	-

19,67

ТО - таксационные описания
Ф - фактическая характеристика лесного насаждения

Исполнитель работ по проведению лесопатологического обследования: инженер-лесопатолог филиала ФБУ "Рослесозащита" "ЦЗЛ Волгоградской области"

ФИО _____ Фелок В.В. _____ Подпись _____

Ведомость перечета деревьев назначенных в рубку
Временная пробная площадь № 1

Субъект Российской Федерации Ростовская область

Лесничество (лесопарк) Романовское Уч.лесничество Волгодонское

Урочище(лесная дача) -

Квартал 27 Выдел 1 Площадь 0,9 га.

Площадь мероприятия 0,9 га Размер пробной площади 0,9 га

Номер очага вредных организмов -

Таксационная характеристика:

тип леса ДОС состав 9A1BM

возраст 48 / - / - / - / - / - / - / бонитет 4 полнота 0,3

запас на га, м³ 19,67 возобновление Содействие естественному лесовосстановлению

Время и причина ослабления лесного насаждения:

Причины повреждения: погодные условия (код 820),

Данные причины определены по следующим признакам: усыхание <1/4 ветвей в кроне свежее (код 101).

Тип очага организмов: эпизодический, хронический (подчеркнуть).

Фаза развития очага вредных организмов: начальная, нарастания численности, собственно вспышка, кризис (подчеркнуть).

Состояние лесного насаждения:

Насаждение устойчивое (здоровое), СКС = 1,1

Намечаемые мероприятия: **Не требует мероприятий**

Исполнитель работ по проведению лесопатологического обследования: инженер-лесопатолог филиала ФБУ "Рослесозащита" "ЦЗЛ Волгоградской области"

Ф. И. О. Федюк В.В.

Подпись 

Дата составления документа: 22.01.2018

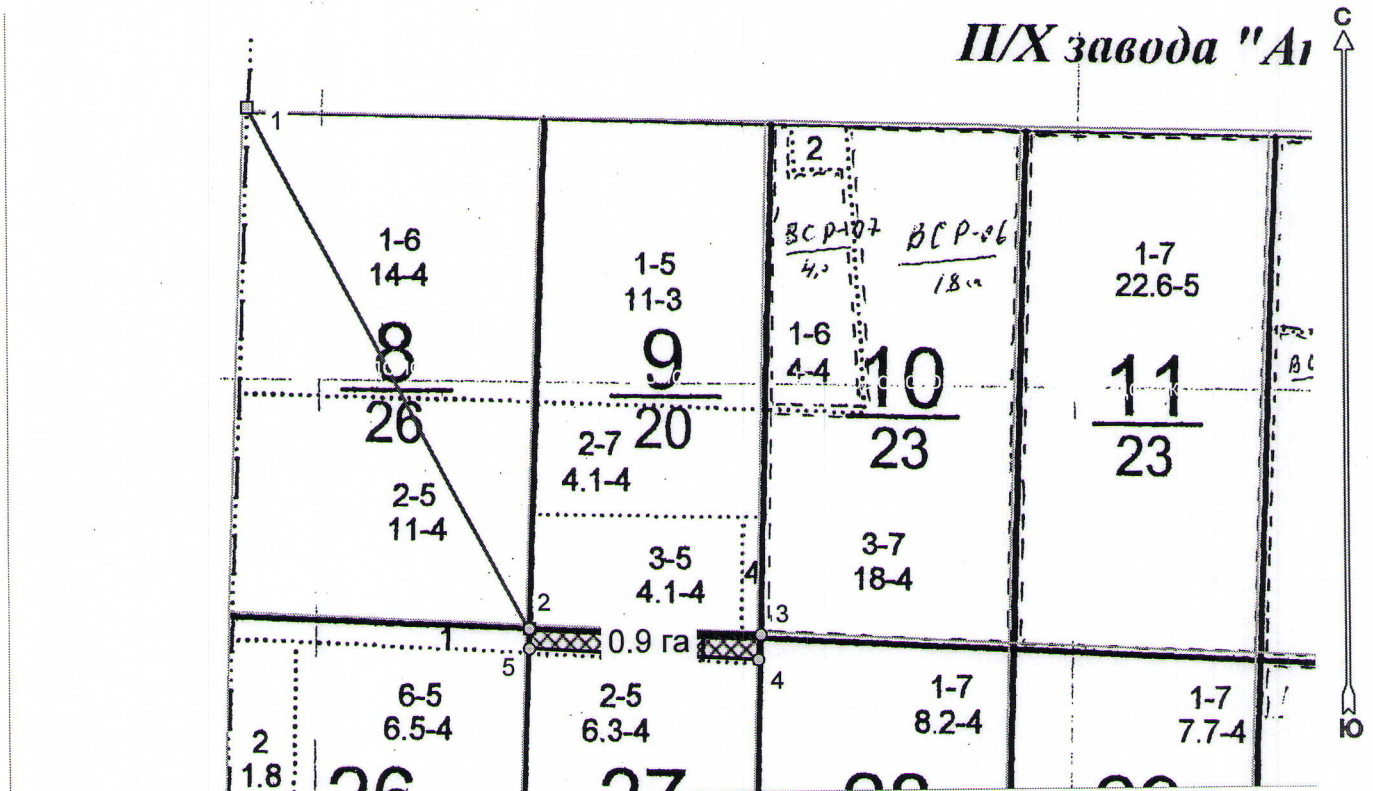
Телефон 8-961-270-04-90



Абрис лесного участка с обозначенными границами

Месторасположение лесосеки: Ростовская область
Юридическое лицо, ведущее лесное хозяйство: Романовское лесничество
Структурное подразделение юридического лица, ведущего лесное хозяйство: Волгодонское
участковое лесничество, лесной квартал № 27, таксационный выдел № 1, площадь лесосеки 0,9 га.

Масштаб 1:10000



Условные обозначения:

	Лесосеки
	Привязки
	Привязки неэксплуат. площадей
	Неэксплуатационные участки

Пробные площадки (ленты)

Исполнитель: инженер-лесопатолог, Федюк В.В.

(должность, Ф.И.О., подпись)

* в таблицах приведены магнитные углы
(магнитное склонение 0 / не задано)

Экспликация или координаты поворотных точек лесосеки:

Общая площадь: 0,9 га

Эксплуатационная площадь: 0,9 га

Номера точек	Координаты точки	Румбы линий	Меры линий
1 - 2	42° 16' 01"; 47° 29' 16";	ЮВ 28,5°	772,4
	42° 16' 19"; 47° 28' 54";		
2 - 3	42° 16' 34"; 47° 28' 54";	ЮВ 88,0°	309,1
	42° 16' 34"; 47° 28' 53";		
3 - 4	42° 16' 19"; 47° 28' 54";	ЮЗ 5,5°	32,4
4 - 5	42° 16' 34"; 47° 28' 53";	СЗ 86,5°	306,2
5 - 2	42° 16' 19"; 47° 28' 54";	СВ 0,0°	25,8

№ выдела	Ленты (круговой площадки) перечета				
	№ ленты (площадки)	длина, м	ширина, м	радиус, м	площадь, га
1	-	-	-	-	-
	-	-	-	-	-
	-	-	-	-	-
Итого:					-

Исполнитель: инженер-лесопатолог, Федюк В.В.

(должность, Ф.И.О., подпись)

* в таблицах приведены магнитные углы
(магнитное склонение 0 / не задано)