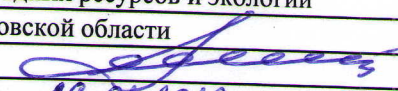


Утверждаю  
Первый заместитель министра  
природных ресурсов и экологии  
Ростовской области  
  
Дата: 29.01.2018 Парахин С.А.

**Акт**  
**лесопатологического обследования № 26/10/2017**  
лесных насаждений Романовское лесничество(лесопарк)  
Ростовская область (субъект Российской Федерации)

Способ лесопатологического обследования: 1. Визуальный  
2. Инструментальный

x

**Место проведения**

Участковое лесничество	Урочище (дача)	Квартал (кварталы)	Выдел (выделы)	Площадь, га
Волгодонское	-	23	4	0,8

Лесопатологическое обследование проведено на общей площади 0,8 га.

**2. Инструментальное обследование лесного участка.**

2.1. Фактическая таксационная характеристика лесного насаждения не соответствует таксационному описанию.

Причины не соответствия:

**Давность материалов лесоустройства (расхождение по возрасту 12 лет)**

2.2. Состояние насаждений:

с нарушенной устойчивостью	0,8
с утраченной устойчивостью	-

причины повреждения:

**Изменение уровня грунтовых вод под действием почвенно-климатических факторов, Внутривидовая конкуренция, Засуха ,**

Заселено (отработано) стволовыми вредителями:

Вид вредителя	Порода	Встречаемость (% заселённых деревьев)	Степень заселения лесного насаждения (слабая, средняя, сильная)
не выявлено			

Повреждено огнём:

Вид пожара	Порода	Состояние корневых лап		Состояние корневой шейки		Подсушивание луба	
		процент повреждённых огнём корней	процент деревьев с данным повреждением	ожог корневой шейки по окружности (1/4; 2/4 ;3/4; более 3/4)	процент деревьев с данным повреждением	по окружности (1/4; 2/4 ;3/4; более 3/4)	процент деревьев с данным повреждением

Поражено болезнями:

Вид болезни	Порода	Встречаемость (% поражённых деревьев)	Степень поражения лесного насаждения (слабая, средняя, сильная)
не выявлено			

2.3. Выборке подлежит 32,70% деревьев,

в том числе :

ослабленных	<u>-</u> % (причины назначения)	<u>-</u>
сильно ослабленных	<u>-</u> % (причины назначения)	<u>-</u>
усыхающих	<u>-</u> % (причины назначения)	<u>-</u>
свежего сухостоя	<u>-</u> % (причины назначения)	

свежего ветровала	-	%;
свежего бурелома	-	%;
старого ветровала	7,8	%;
старого бурелома	-	%;
старого сухостоя	25,0	%;
аварийных	-	%;

2.4. Полнота лесного насаждения после уборки деревьев, подлежащих рубке, составит  
Критическая полнота для данной категории лесных насаждений составляет

0,6  
0,3

### ЗАКЛЮЧЕНИЕ

С целью предотвращения негативных процессов или снижения ущерба от их воздействия назначено:

Участковое лесничество	Урочище (дача)	Квартал	Выдел	Площадь выдела, га	Вид мероприятия	Площадь мероприятия, га	Порода	Запас на выдел, куб. м	Крайние сроки проведения
Волгодонское	.	23	4	0,8	ВСП	0,8	ДНН	9,30	2018
							ЯО	3,74	
							-	-	
							-	-	
							-	-	
							-	-	

Ведомость перчета деревьев, назначенных в рубку, и абрис лесного участка прилагаются

(приложение 2 и 3 к Акту).

Меры по обеспечению возобновления:

-

---



---



---

Мероприятия, необходимые для предупреждения повреждения или поражения смежных насаждений:

**Своевременный вывоз древесины очистка от порубочных остатков**

-

---



---



---

Сведения для расчёта степени повреждения:

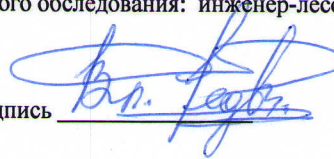
год образования старого сухостоя 2012-2014

основная причина повреждения древесины Изменение уровня грунтовых вод под действием почвенно-климатических факторов

Дата проведения обследований 26.10.2017г

Исполнитель работ по проведению лесопатологического обследования: инженер-лесопатолог филиала ФБУ "Рослесозащита" "ЦЗЛ Волгоградской области"

ФИО Федюк В.В.

Подпись 



Ведомость лесных участков с выявленными несоответствиями таксационным описаниям

Лесничество (лесопарк) Романовское  
Уч. лесничество Волгодонское  
Урочище (лесная дача)

Источник данных	Год проведения лесосурьейства	Номер квартала	Номер выдела	Площадь выдела	Целевое назначение лесов	Категория защитных лесов	Номер лесопатологического выдела	Площадь лесопатологического выдела, га	Состав	Порода	Возраст, лет	Средняя высота, м	Средний диаметр, см	тип леса	ТУМ	Полнота	Бонитет	Запас на 1 га, м3	Заложено пробных площадей																				
																			Количество, шт	Общая площадь																			
ТО	2005	23	4	0,8	Защитные	143			6ДНН4ЯО		45	12	20	ДОС	Д1	0,8	4		54																				
																						ЯО	11	18	-	-	-	-	-	-	-	-	36						
Ф	2017	23	4	0,8	Защитные	143			6ДНН4ЯО	ДНН	57	12	20	ДОС	Д1	0,8	4	50,2	37,6	1	0,8 га																		
																						ЯО	11	18	-	-	-	-	-	-	-	-	-	-	-	-	-	-	-

ТО - таксационные описания  
Ф - фактическая характеристика лесного насаждения

Исполнитель работ по проведению лесопатологического обследования: инженер-лесопатолог филиала ФБУ "Рослесозащита" ЦЗЛ Волгоградской области

ФИО Федок В.В. Подпись 





**Ведомость перече́та дере́вьев**

Порода	ДНН										СКС = 3,5		
	Количество деревьев по категориям состояния, шт										Всего деревьев		
	Ступени толщины, см	I без признаков ослабления	II ослабленные	III сильно ослабленные	IV усыхающие	V - сухой		Ветровал		Бурелом		шт.	в т.ч. подлежит рубке, %
	2	3	4	5	6	7	8	9	10	11			
1													
8													
12													
16													
20													
24													
28													
32													
36													
40													
44													
48													
52													
56													
60													
64													
68													
72													
76													
80													
84													
88													
92													
96													
100													
Итого	38	59	61	73	-	89	-	27	-	-	347	116	
% деревьев	11,0	17,0	17,6	21,0	-	25,6	-	7,8	-	-	100	33,4	
запас	8,63	5,74	8,84	7,62	-	7,65	-	1,65	-	-	40,12	9,30	
Итого, %	21,5	14,3	22,0	19,0	-	19,1	-	4,1	-	-	-	23,2	

Порода	ЯО										СКС = 3,2		
	Количество деревьев по категориям состояния, шт										Всего деревьев		
	Ступени толщины, см	I без признаков ослабления	II ослабленные	III сильно ослабленные	IV усыхающие	V - сухой		Ветровал		Бурелом		шт.	в т.ч. подлежит рубке, %
	2	3	4	5	6	7	8	9	10	11			
1													
8													
12													
16													
20													
24													
28													
32													
36													
40													
44													
48													
52													
56													
60													
64													
68													
72													
76													
80													
84													
88													
92													
96													
100													
Итого	16	67	58	-	-	49	-	16	-	-	206	65	
% деревьев	7,8	32,5	28,2	-	-	23,8	-	7,8	-	-	100	31,6	
запас	3,52	15,43	7,37	-	-	2,73	-	1,01	-	-	30,06	3,70	
Итого, %	11,7	51,3	24,5	-	-	9,1	-	3,4	-	-	-	12,4	





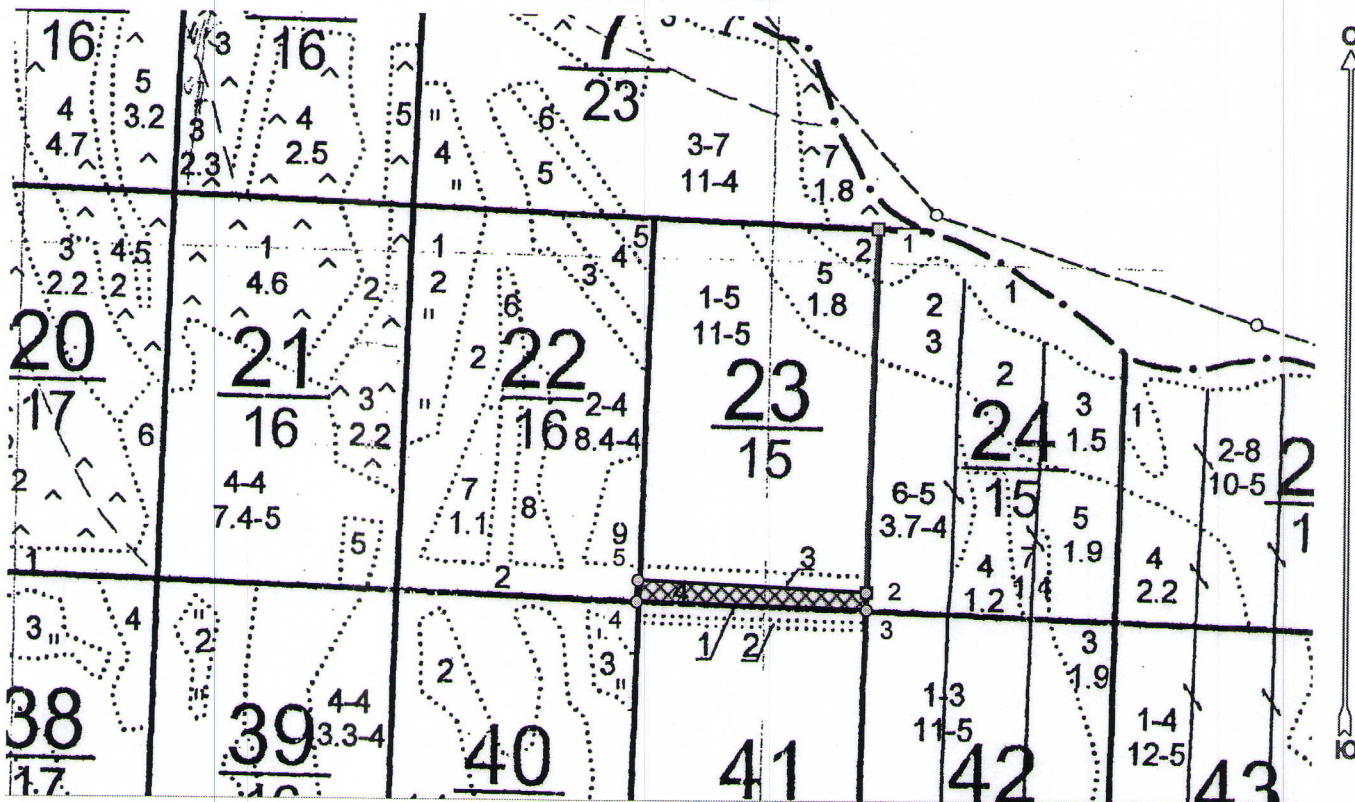
### Абрис лесного участка с обозначенными границами

Месторасположение лесосеки: Ростовская область

Юридическое лицо, ведущее лесное хозяйство: Романовское лесничество

Структурное подразделение юридического лица, ведущего лесное хозяйство: Волгодонское участковое лесничество, лесной квартал № 23, таксационный выдел № 4, площадь лесосеки 0,8 га.

Масштаб 1:10000



Условные обозначения:

	Лесосеки
	Привязки
	Привязки неэксплуат. площадей
	Неэксплуатационные участки

Пробные площадки (ленты)

Исполнитель: инженер-лесопатолог, Федюк В.В.

(должность, Ф.И.О., подпись)

\* в таблицах приведены магнитные углы  
(магнитное склонение 0 / не задано)

Экспликация или координаты поворотных точек лесосеки:

Общая площадь: 0,8 га

Эксплуатационная площадь: 0,8 га

Номера точек	Координаты точки	Румбы линий	Меры линий
1 - 2	42° 20' 11"; 47° 29' 04";	ЮЗ 1,5°	473,4
2 - 3	42° 20' 11"; 47° 28' 48";		
3 - 4	42° 20' 11"; 47° 28' 48";	ЮВ 2,0°	22,6
4 - 5	42° 19' 56"; 47° 28' 48";	СЗ 88,0°	305,8
5 - 2	42° 19' 56"; 47° 28' 48";	СВ 3,5°	28,3
		ЮВ 87,0°	303,6

№ выдела	Ленты (круговой площадки) перечета				
	№ ленты (площадки)	длина, м	ширина, м	радиус, м	площадь, га
4	-	-	-	-	-
	-	-	-	-	-
	-	-	-	-	-
<b>Итого:</b>					-

Исполнитель: инженер-лесопатолог, Федюк В.В.

(должность, Ф.И.О., подпись)

\* в таблицах приведены магнитные углы  
(магнитное склонение 0 / не задано)

ГИС «Лесные ресурсы» Formap 5  
1999-2017. Все права защищены.