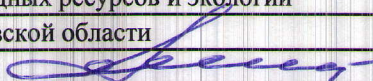


Утверждаю

Первый заместитель министра
природных ресурсов и экологии
Ростовской области



Парахин С.А.

Дата: 29.01.2018

Акт

лесопатологического обследования № 21/10/2017

лесных насаждений Романовское лесничество(лесопарк)
Ростовская область (субъект Российской Федерации)

Способ лесопатологического обследования: 1. Визуальный
2. Инструментальный

х

Место проведения

Участковое лесничество	Урочище (дача)	Квартал (кварталы)	Выдел (выделы)	Площадь, га
Волгодонское	-	8	1	14

Лесопатологическое обследование проведено на общей площади 4,1 га.

2. Инструментальное обследование лесного участка. ЛПВ № 1

2.1. Фактическая таксационная характеристика лесного насаждения не соответствует таксационному описанию.

Причины не соответствия:

Давность лесоустройства 10 и более лет

(несоответствие возраста, состава, полноты, средних значений диаметра и запаса)

2.2. Состояние насаждений:

с нарушенной устойчивостью

4,1

с утраченной устойчивостью

-

причины повреждения:

Устойчивый низовой пожар 4-10 летней давности средней интенсивности, Засуха ,факторов,

Заселено (отработано) стволовыми вредителями:

Вид вредителя	Порода	Встречаемость (% заселённых деревьев)	Степень заселения лесного насаждения (слабая, средняя, сильная)
не выявлено			

Повреждено огнём:

Вид пожара	Порода	Состояние корневых лап		Состояние корневой шейки		Подсушивание луба	
		процент повреждённых огнём корней	процент деревьев с данным повреждением	ожог корневой шейки по окружности (1/4; 2/4 ;3/4; более 3/4)	процент деревьев с данным повреждением	по окружности (1/4; 2/4 ;3/4; более 3/4)	процент деревьев с данным повреждением
Устойчивый низовой пожар 4-10 летней давности средней интенсивности	ЯЗ			более 3/4	25		
	ДНН			более 3/4	30		
	КЛТ			более 3/4	25		

Поражено болезнями:

Вид болезни	Порода	Встречаемость (% поражённых деревьев)	Степень поражения лесного насаждения (слабая, средняя, сильная)
не выявлено			

2.3. Выборке подлежит 31,8 % деревьев,

в том числе :

ослабленных - % (причины назначения) -

сильно ослабленных - % (причины назначения) -

усыхающих 7,3 % (причины назначения) Ожог корневой шейки прошлых лет (>3/4 окружности)

свежего сухостоя - % (причины назначения)

свежего ветровала	-	%;
свежего бурелома	-	%;
старого ветровала	14,3	%;
старого бурелома	-	%;
старого сухостоя	10,2	%;
аварийных	-	%;

2.4. Полнота лесного насаждения после уборки деревьев, подлежащих рубке, составит
Критическая полнота для данной категории лесных насаждений составляет

0,3
0,3

ЗАКЛЮЧЕНИЕ

С целью предотвращения негативных процессов или снижения ущерба от их воздействия назначено:

Участковое лесничество	Урочище (дача)	Квартал	Выдел	Площадь выдела, га	Вид мероприятия	Площадь мероприятия, га	Порода	Запас на выдел, куб. м	Крайние сроки проведения
Волгодонское		8	1	14	УНД	4,1	ЯЗ	38,60	2018
							ДНН	37,00	
							КЛТ	2,20	
							-	-	
							-	-	

Ведомость перечета деревьев, назначенных в рубку, и абрис лесного участка прилагаются

(приложение 2 и 3 к Акту).

Меры по обеспечению возобновления:

Сохранение жизнеспособного укоренившегося подроста и содействие естественному лесовосстановлению

Мероприятия, необходимые для предупреждения повреждения или поражения смежных насаждений:

При проведении очистки мест рубок (лесосек) осуществляется укладка порубочных остатков в кучи с последующим сжиганием в пожаробезопасный период.

Сведения для расчёта степени повреждения:

год образования старого сухостоя 2012-2014

основная причина повреждения древесины

Устойчивый низовой пожар 4-10 летней давности средней интенсивности

Дата проведения обследований

26.10.2017

Исполнитель работ по проведению лесопатологического обследования: инженер-лесопатолог филиала ФБУ "Рослесозащита" "ЦЗЛ Волгоградской области"

ФИО

Федюк В.В.

Подпись

Ведомость лесных участков с выявленными несоответствиями таксационным описаниям

Романовское
Волгодонское

Лесничество (лесопарк)
Уч. лесничество

Урочище(лесная дача)

Источник данных	Год проведения лесоустройства	Номер квартала	Номер выдела	Площадь выдела	Лесовое назначение лесов	Категория защитных лесов	Номер лесопатологического выдела	Площадь лесопатологического выдела, га	Таксационные характеристики										Заложено пробных площадей					
									Порода	Возраст, лет	Средняя высота, м	Средний диаметр, см	тип леса	ТУМ	Полнота	Бонитет	Запас на 1 га, м3	Количество, шт	Общая площадь					
ТО	2005	∞	1	14	Защитные	143			Состав 3ДНН3ЯЗ4КЛГ	ДНН	52	10	16	ДОС	Д1	0,6	4	-	-	-	15			
										ЯЗ	-	-	-								15			
										КЛГ	-	-	-								20			
										-	-	-	-								-			
Ф	2017	∞	1	14	Защитные	143	1	4,1	Состав 5ЯЗ3ДНН2КЛГ	ЯЗ	-	10	12	ДОС	Д1	0,3	4	8,86	5,57	3	-	-	0,4 га	
										ДНН	64	10	11											5,57
										КЛГ	-	9	11											3
										-	-	-	-											-
17,43																								

ТО - таксационные описания
Ф - фактическая характеристика лесного насаждения

Исполнитель работ по проведению лесопатологического обследования: инженер-лесопатолог филиала ФБУ "Рослесозащита" "ЦЗЛ Волгоградской области"

ФИО _____ Подпись _____

Федюк В.В.

Ведомость перечета деревьев назначенных в рубку
Временная пробная площадь № 1

Субъект Российской Федерации Ростовская область

Лесничество (лесопарк) Романовское Уч.лесничество Волгодонское

Урочище(лесная дача) -

Квартал 8 Выдел 1 Площадь 14 га.

Площадь мероприятия ЛПВ № 1 4,1 га Размер пробной площади 0,4 га

Номер очага вредных организмов -

Таксационная характеристика:

тип леса ДОС состав 5ЯЗЗДНН2КЛТ

возраст 64 / - / - / - / - / - / - / - / бонитет 4 полнота 0,3
запас на га, м³ 17,43 возобновление Сохранение жизнеспособного укоренившегося подроста и содействие естественному лесовосстановлению

Время и причина ослабления лесного насаждения:

Причины повреждения: устойчивый низовой пожар 4-10 летней давности средней интенсивности (код 867), засуха (код 830),

Данные причины определены по следующим признакам: вывал деревьев в результате воздействия лесных пожаров (код 335), ожог корневой шейки прошлых лет (>3/4 окружности) (код 316), усыхание от 1/4 до 1/2 ветвей в кроне прошлых лет (код 112), усыхание <1/4 ветвей в кроне прошлых лет (код 111).

Тип очага организмов: эпизодический, хронический (подчеркнуть).

Фаза развития очага вредных организмов: начальная, нарастания численности, собственно вспышка, кризис (подчеркнуть).

Состояние лесного насаждения: **Насаждение с нарушенной устойчивостью (ослабленное), СКС = 1,9**

Намечаемые мероприятия: **Уборка неликвидной древесины**

Исполнитель работ по проведению лесопатологического обследования: инженер-лесопатолог филиала ФБУ "Рослесозащита" "ЦЗЛ Волгоградской области"

Ф. И. О. Федюк В.В.

Подпись 

Дата составления документа: 22.01.2018

Телефон 8-961-270-04-90

Ведомость перече́та дере́вьев

СКС = 1,8

Порода	ДНН		Количество деревьев по категориям состояния, шт								Всего деревьев	
	I	II	III	IV	V - сухой		Ветровал		Бурелом		шт.	в т.ч. подлежит рубке, %
					без признаков ослабления	ослабленные	сильно ослабленные	усыхающие	свежий	старый		
1	2	3	4	5	6	7	8	9	10	11	12	13
8	59	17	4			1					81	1
12	18	3	1			3		4			29	24
16	9			5				2			16	13
20				2		2					4	50
24				1		1					2	50
28								1			1	100
32												
36												
40												
44												
48												
52												
56												
60												
64												
68												
72												
76												
80												
84												
88												
92												
96												
100												
Итого	86	20	5	8	-	7	-	7	-	-	133	22
% деревьев	64,7	15,0	3,8	6,0	-	5,3	-	5,3	-	-	100	16,5
запас	3,48	0,51	0,14	1,56	-	1,06	-	1,07	-	-	7,82	3,70
Итого, %	44,5	6,5	1,8	20,0	-	13,6	-	13,7	-	-	-	47,3

СКС = 1,9

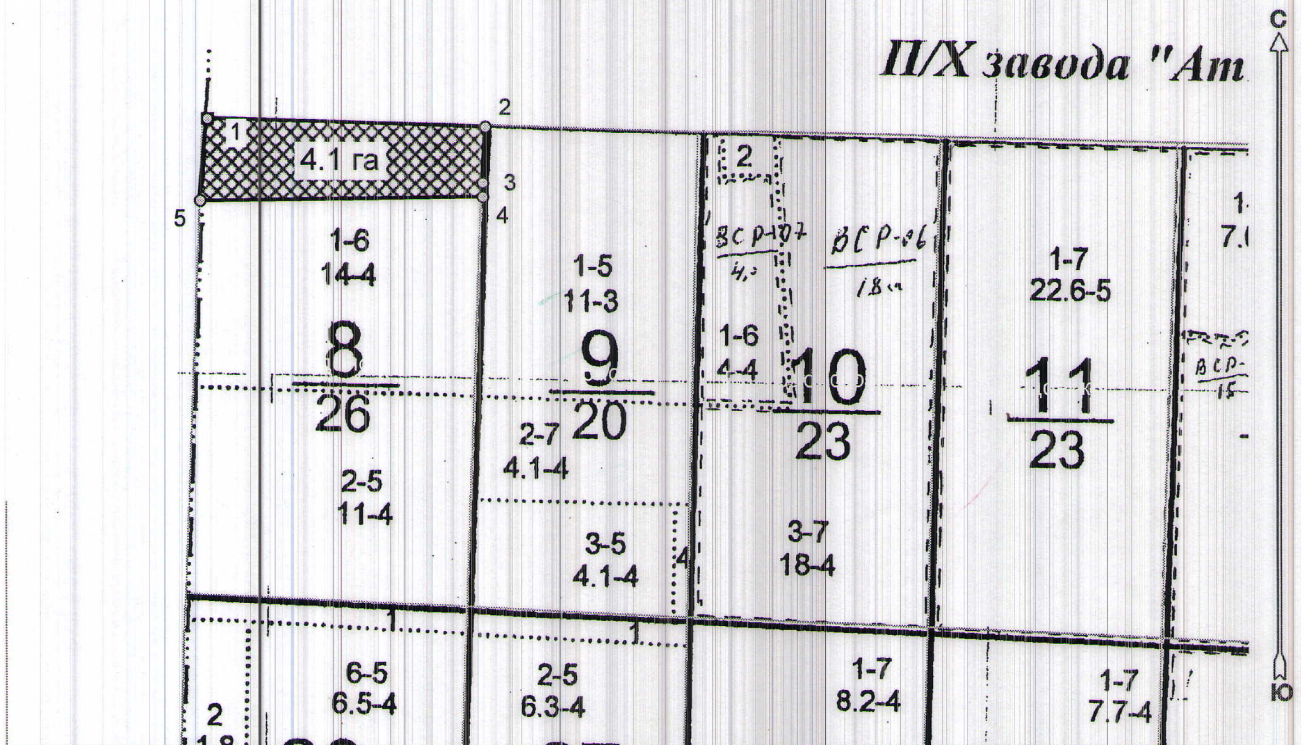
Порода	ЯЗ		Количество деревьев по категориям состояния, шт								Всего деревьев	
	I	II	III	IV	V - сухой		Ветровал		Бурелом		шт.	в т.ч. подлежит рубке, %
					без признаков ослабления	ослабленные	сильно ослабленные	усыхающие	свежий	старый		
1	2	3	4	5	6	7	8	9	10	11	12	13
8	48	8	1			9					66	14
12	39	12	8			2		1			62	5
16	9	6	2			3					20	15
20	3	2	1					6			12	50
24						2		3			5	100
28												
32												
36												
40												
44												
48												
52												
56												
60												
64												
68												
72												
76												
80												
84												
88												
92												
96												
100												
Итого	99	28	12	-	-	16	-	10	-	-	165	26
% деревьев	60,0	17,0	7,3	-	-	9,7	-	6,1	-	-	100	15,8
запас	5,39	2,16	1,01	-	-	1,42	-	2,43	-	-	12,41	3,90
Итого, %	43,4	17,4	8,1	-	-	11,5	-	19,6	-	-	-	31,1



Абрис лесного участка
с обозначенными границами

Месторасположение лесосеки: Ростовская область
Юридическое лицо, ведущее лесное хозяйство: Романовское лесничество
Структурное подразделение юридического лица, ведущего лесное хозяйство: Волгодонское участковое лесничество, лесной квартал № 8, таксационный выдел № 1, ЛПВ № 1, площадь лесосеки 4,1 га.

Масштаб 1:10000



Условные обозначения:

	Лесосеки
	Привязки
	Привязки неэксплуат. площадей
	Неэксплуатационные участки

Пробные площадки (ленты)

Исполнитель: инженер-лесопатолог, Федюк В.В.

(должность, Ф.И.О., подпись)

* в таблицах приведены магнитные углы
(магнитное склонение 0 / не задано)

Экспликация или координаты поворотных точек лесосеки:

Общая площадь: 4,1 га

Эксплуатационная площадь: 4,1 га

Номера точек	Координаты точки	Румбы линий	Меры линий
1 - 2	42° 16' 02"; 47° 29' 16";	ЮВ 88,5°	386,6
2 - 3	42° 16' 20"; 47° 29' 16";		
3 - 4	42° 16' 20"; 47° 29' 13";	ЮЗ 2,5°	77,4
4 - 5	42° 16' 20"; 47° 29' 13";	ЮЗ 0,0°	19,3
5 - 1	42° 16' 01"; 47° 29' 13";	ЮЗ 89,5°	393,0
		СВ 5,0°	113,3

№ выдела	Ленты (круговой площадки) перече́та				
	№ ленты (площадки)	длина, м	ширина, м	радиус, м	площадь, га
1	1	130	10		0,13
	2	140	10		0,14
	3	140	10		0,14
				Итого:	0,41

Исполнитель: инженер-лесопатолог, Федюк В.В.

(должность, Ф.И.О., подпись)



* в таблицах приведены магнитные углы
(магнитное склонение 0 / не задано)

ГИС «Лесные ресурсы» Formap 5
1999-2017. Все права защищены.