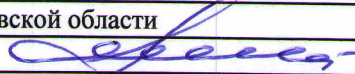


Утверждаю

Первый заместитель министра  
природных ресурсов и экологии  
Ростовской области



Парахин С.А.

Дата: 29.01.2018

**Акт**

**лесопатологического обследования № 13/10/2017**

лесных насаждений Романовское лесничество(лесопарк)  
Ростовская область (субъект Российской Федерации)

Способ лесопатологического обследования: 1. Визуальный  
2. Инструментальный

|   |
|---|
|   |
| х |

**Место проведения**

| Участковое лесничество | Урочище (дача) | Квартал (кварталы) | Выдел (выделы) | Площадь, га |
|------------------------|----------------|--------------------|----------------|-------------|
| Цимлянское             | -              | 14                 | 17             | 0,6         |
|                        |                |                    |                |             |
|                        |                |                    |                |             |

Лесопатологическое обследование проведено на общей площади 0,6 га.

## 2. Инструментальное обследование лесного участка.

2.1. Фактическая таксационная характеристика лесного насаждения не соответствует таксационному описанию.

Причина не соответствия

**Давность материалов лесоустройства 10 и более лет**  
( несоответствие возраста, средних значений высоты, диаметра и запаса)

2.2. Состояние насаждений:

|                            |     |
|----------------------------|-----|
| с нарушенной устойчивостью | 0,6 |
| с утраченной устойчивостью | -   |

причины повреждения:

**Некачественная посадка , ,**

Заселено (отработано) стволовыми вредителями:

| Вид вредителя | Порода | Встречаемость (% заселённых деревьев) | Степень заселения лесного насаждения (слабая, средняя, сильная) |
|---------------|--------|---------------------------------------|---|
| не выявлено   |        |                                       |   |
|               |        |                                       |   |
|               |        |                                       |   |

Повреждено огнём:

| Вид пожара | Порода | Состояние корневых лап            |  | Состояние корневой шейки                                     |  | Подсушивание луба                        |  |
|------------|--------|-----------------------------------|--|--|--|--|--|
|            |        | процент повреждённых огнём корней | процент деревьев с данным повреждением | ожог корневой шейки по окружности (1/4; 2/4 ;3/4; более 3/4) | процент деревьев с данным повреждением | по окружности (1/4; 2/4 ;3/4; более 3/4) | процент деревьев с данным повреждением |
| -          |        |                                   |  |  |  |  |  |
|            |        |                                   |  |  |  |  |  |
|            |        |                                   |  |  |  |  |  |

Поражено болезнями:

| Вид болезни | Порода | Встречаемость (% поражённых деревьев) | Степень поражения лесного насаждения (слабая, средняя, сильная) |
|-------------|--------|---------------------------------------|---|
| не выявлено |        |                                       |   |
|             |        |                                       |   |
|             |        |                                       |   |

|                       |   |                        |   |
|-----------------------|---|------------------------|---|
| 2.3. Выборке подлежит | - | деревьев,              |   |
| в том числе :         |   |                        |   |
| ослабленных           | - | % (причины назначения) | - |
| сильно ослабленных    | - | % (причины назначения) | - |
| усыхающих             | - | % (причины назначения) |   |
| свежего сухостоя      | - | % (причины назначения) |   |

|                   |   |    |
|-------------------|---|----|
| свежего ветровала | - | %; |
| свежего бурелома  | - | %; |
| старого ветровала | - | %; |
| старого бурелома  | - | %; |
| старого сухостоя  | - | %; |
| аварийных         | - | %; |

2.4. Полнота лесного насаждения после уборки деревьев, подлежащих рубке, составит  
Критическая полнота для данной категории лесных насаждений составляет

0,5  
0,3

**ЗАКЛЮЧЕНИЕ**

С целью предотвращения негативных процессов или снижения ущерба от их воздействия назначено:

| Участковое лесничество | Урочище (дача) | Квартал | Выдел | Площадь выдела, га | Вид мероприятия        | Площадь мероприятия, га | Порода | Запас на выдел, куб. м | Крайние сроки проведения |
|------------------------|----------------|---------|-------|--------------------|------------------------|-------------------------|--------|------------------------|--------------------------|
| Цимлянское             | -              | 14      | 17    | 0,6                | Не требует мероприятий | 0,6                     | -      | -                      | 2018                     |
|                        |                |         |       |                    |                        |                         | -      | -                      |                          |
|                        |                |         |       |                    |                        |                         | -      | -                      |                          |
|                        |                |         |       |                    |                        |                         | -      | -                      |                          |
|                        |                |         |       |                    |                        |                         | -      | -                      |                          |

Насаждение устойчивое (здоровое). Средневзвешенная категория состояния насаждения -1,7. Текущий отпад не превышает двукратного размера естественного отпада. Проведение санитарно-оздоровительных мероприятий не целесообразно.

Ведомость перечета деревьев, назначенных в рубку, и абрис лесного участка прилагаются (приложение 2 и 3 к Акту).

Меры по обеспечению возобновления:

**Сохранение жизнеспособного укоренившегося подроста и содействие естественному лесовосстановлению**

Мероприятия, необходимые для предупреждения повреждения или поражения смежных насаждений:

-  
-

Сведения для расчёта степени повреждения:

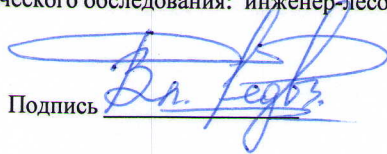
год образования старого сухостоя \_\_\_\_\_ -

основная причина повреждения древесины \_\_\_\_\_ -

Дата проведения обследований 30.10.17г.

Исполнитель работ по проведению лесопатологического обследования: инженер-лесопатолог филиала ФБУ "Рослесозащита" "ЦЗЛ Волгоградской области"

ФИО Федюк В.В.

Подпись 

Ведомость лесных участков с выявленными несоответствиями таксационным описаниям

Лесничество (лесопарк)

Уч.лесничество

Романовское

Цимлянское

Урочище(лесная дача)

| Источник данных | Год проведения лесоустройства | Номер квартала | Номер выдела | Площадь выдела | Целевое назначение лесов | Категория защитных лесов | Номер лесопатологического выдела | Площадь лесопатологического выдела, га | Таксационные характеристики |              |                   |                     |          |     |         |         |                   |                | Заложено пробных площадей |  |  |  |  |  |
|-----------------|-------------------------------|----------------|--------------|----------------|--------------------------|--------------------------|----------------------------------|--|-----------------------------|--------------|-------------------|---------------------|----------|-----|---------|---------|-------------------|----------------|---------------------------|--|--|--|--|--|
|                 |                               |                |              |                |                          |                          |                                  |  | Порода                      | Возраст, лет | Средняя высота, м | Средний диаметр, см | тип леса | ТУМ | Плотота | Бонитет | Запас на I га, м3 | Количество, шт | Общая площадь             |  |  |  |  |  |
| ТО              | 2005                          | 14             | 17           | 0,6            | Защитные                 | 120                      |                                  |  | СО                          | 25           | 8                 | 10                  | СЗР      | В1  | 0,7     | 2       | 66,7              |                |                           |  |  |  |  |  |
|                 |                               |                |              |                |                          |                          |                                  |  |                             | -            | -                 | -                   |          |     |         |         | -                 |                |                           |  |  |  |  |  |
| Ф               | 2017                          | 14             | 17           | 0,6            | Защитные                 | 120                      |                                  |  | СО                          | 37           | 24                | 21                  | СЗР      | В1  | 0,5     | 2       | 50,67             |                |                           |  |  |  |  |  |
|                 |                               |                |              |                |                          |                          |                                  |  |                             | -            | -                 | -                   |          |     |         |         | -                 |                |                           |  |  |  |  |  |

ТО - таксационные описания  
Ф - фактическая характеристика лесного насаждения

Исполнитель работ по проведению лесопатологического обследования: инженер-лесопатолог филиала ФБУ "Рослесозащита" "ЦЗЛ Волгоградской области"

Федюк В.В.

Подпись

ФИО

**Ведомость перечета деревьев назначенных в рубку**  
Временная пробная площадь № 1

Субъект Российской Федерации Ростовская область

Лесничество (лесопарк) Романовское Уч.лесничество Цимлянское

Урочище(лесная дача) -

Квартал 14 Выдел 17 Площадь 0,6 га.

Площадь мероприятия 0,6 га Размер пробной площади 0,6 га

Номер очага вредных организмов -

Таксационная характеристика:

тип леса СЗР состав 10С0

возраст 37 / - / - / - / - / - / - / - / бонитет 2 полнота 0,6  
запас на га, м<sup>3</sup> 50,67 возобновление Сохранение жизнеспособного укоренившегося подроста и содействие естественному лесовосстановлению

Время и причина ослабления лесного насаждения:

Причины повреждения: некачественная посадка (код 749),

Данные причины определены по следующим признакам: усыхание от 1/4 до 1/2 ветвей в кроне прошлых лет (код 112), усыхание <1/4 ветвей в кроне прошлых лет (код 111).

Тип очага организмов: эпизодический, хронический (подчеркнуть).

Фаза развития очага вредных организмов: начальная, нарастания численности, собственно вспышка, кризис (подчеркнуть).

Состояние лесного насаждения: **Насаждение с нарушенной устойчивостью (ослабленное), СКС = 1,7**

Намечаемые мероприятия: **Не требует мероприятий**

Исполнитель работ по проведению лесопатологического обследования: инженер-лесопатолог филиала ФБУ "Рослесозащита" "ЦЗЛ Волгоградской области"

Ф. И. О. Федюк В.В.

Подпись 

Дата составления документа: 22.01.2018

Телефон 8-961-270-04-90

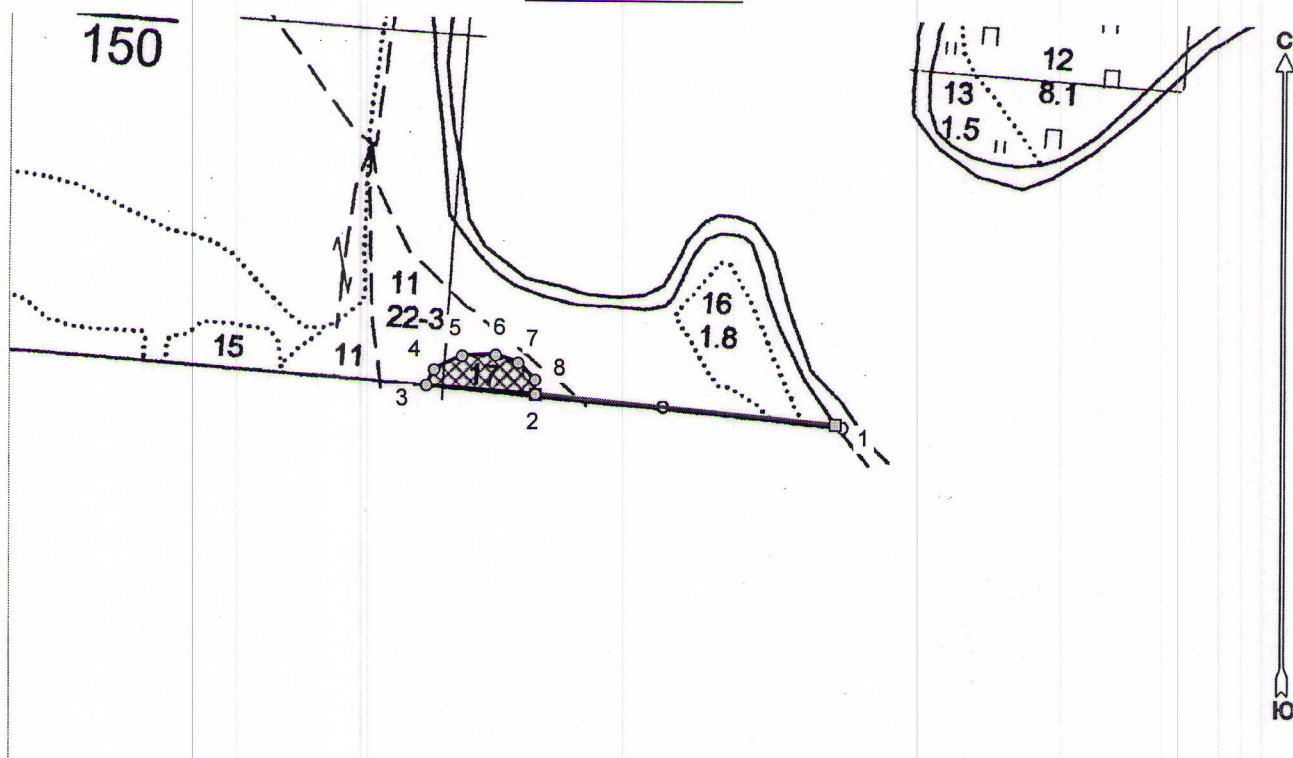




### Абрис лесного участка с обозначенными границами

Месторасположение лесосеки: Ростовская область  
Юридическое лицо, ведущее лесное хозяйство: Романовское лесничество  
Структурное подразделение юридического лица, ведущего лесное хозяйство: Цимлянское  
участковое лесничество, лесной квартал № 14, таксационный выдел № 17, площадь лесосеки 0,6 га.

Масштаб 1:10000



Условные обозначения:

|  |                               |
|--|-------------------------------|
|  | Лесосеки                      |
|  | Привязки                      |
|  | Привязки неэксплуат. площадей |
|  | Неэксплуатационные участки    |

Пробные площадки (ленты)

Исполнитель: инженер-лесопатолог, Федюк В.В.

(должность, Ф.И.О., подпись)

\* в таблицах приведены магнитные углы  
(магнитное склонение 0 / не задано)

Экспликация или координаты поворотных точек лесосеки:

Общая площадь: 0,6 га

Эксплуатационная площадь: 0,6 га

| Номера точек | Координаты точки          | Румбы линий | Меры линий |
|--------------|---------------------------|-------------|------------|
| 1 - 2        | 41° 59' 16"; 47° 39' 49"; | СЗ 84,5°    | 420,1      |
| 2 - 3        | 41° 58' 56"; 47° 39' 50"; |             |            |
| 3 - 4        | 41° 58' 49"; 47° 39' 51"; | СЗ 85,5°    | 151,9      |
| 4 - 5        | 41° 58' 50"; 47° 39' 51"; | СВ 26,5°    | 23,4       |
| 5 - 6        | 41° 58' 51"; 47° 39' 52"; | СВ 63,5°    | 43,2       |
| 6 - 7        | 41° 58' 54"; 47° 39' 52"; | СВ 88,0°    | 46,8       |
| 7 - 8        | 41° 58' 55"; 47° 39' 52"; | ЮВ 71,5°    | 33,1       |
| 8 - 2        | 41° 58' 56"; 47° 39' 51"; | ЮВ 46,0°    | 32,4       |
|              |                           | ЮВ 2,5°     | 20,1       |

| № выдела | Ленты (круговой площадки) перечета |          |           |           |             |
|----------|------------------------------------|----------|-----------|-----------|-------------|
|          | № ленты (площадки)                 | длина, м | ширина, м | радиус, м | площадь, га |
| 17       | -                                  | -        | -         | -         | -           |
|          | -                                  | -        | -         | -         | -           |
|          | -                                  | -        | -         | -         | -           |
|          |                                    |          |           | Итого:    | -           |

Исполнитель: инженер-лесопатолог, Федюк В.В.

(должность, Ф.И.О., подпись)

\* в таблицах приведены магнитные углы  
(магнитное склонение 0 / не задано)

ГИС «Лесные ресурсы» Formar 5  
1999-2017. Все права защищены.