

Утверждаю

Первый заместитель министра  
природных ресурсов и экологии  
Ростовской области

Парахин С.А.

Дата: 29.01.2018

**Акт**

**лесопатологического обследования № 10/10/2017**

лесных насаждений Романовское лесничество(лесопарк)  
Ростовская область (субъект Российской Федерации)

Способ лесопатологического обследования: 1. Визуальный  
2. Инструментальный

x

**Место проведения**

Участковое лесничество	Урочище (дача)	Квартал (кварталы)	Выдел (выделы)	Площадь, га
Цимлянское	-	14	14	3,5

Лесопатологическое обследование проведено на общей площади 3,5 га.

## 2. Инструментальное обследование лесного участка.

2.1. Фактическая таксационная характеристика лесного насаждения не соответствует таксационному описанию.

Причина не соответствия

Давность материалов лесоустройства (расхождение по возрасту 12 лет)

2.2. Состояние насаждений:

с нарушенной устойчивостью  
с утраченной устойчивостью

3,5
-

причины повреждения:

Устойчивый низовой пожар 4-10 летней давности средней интенсивности, , ,

Заселено (отработано) стволовыми вредителями:

Вид вредителя	Порода	Встречаемость (% заселённых деревьев)	Степень заселения лесного насаждения (слабая, средняя, сильная)
не выявлено			

Повреждено огнём:

Вид пожара	Порода	Состояние корневых лап		Состояние корневой шейки		Подсушивание луба	
		процент повреждённых огнём корней	процент деревьев с данным повреждением	ожог корневой шейки по окружности (1/4; 2/4; 3/4; более 3/4)	процент деревьев с данным повреждением	по окружности (1/4; 2/4; 3/4; более 3/4)	процент деревьев с данным повреждением
Устойчивый низовой пожар 4-10 летней давности средней интенсивности	А					более 3/4	10
	ВМ					более 3/4	15

Поражено болезнями:

Вид болезни	Порода	Встречаемость (% поражённых деревьев)	Степень поражения лесного насаждения (слабая, средняя, сильная)
не выявлено			

2.3. Выборке подлежит 14% деревьев,

в том числе :

ослабленных - % (причины назначения) \_\_\_\_\_

сильно ослабленных - % (причины назначения) \_\_\_\_\_

усыхающих - % (причины назначения) \_\_\_\_\_

свежего сухостоя 5,0 % (причины назначения)

свежего ветровала	-	%;
свежего бурелома	-	%;
старого ветровала	6,0	%;
старого бурелома	-	%;
старого сухостоя	3,0	%;
аварийных	-	%;

2.4. Полнота лесного насаждения после уборки деревьев, подлежащих рубке, составит  
Критическая полнота для данной категории лесных насаждений составляет

0,58

0,3

### ЗАКЛЮЧЕНИЕ

С целью предотвращения негативных процессов или снижения ущерба от их воздействия назначено:

Участковое лесничество	Урочище (дача)	Квартал	Выдел	Площадь выдела, га	Вид мероприятия	Площадь мероприятия, га	Порода	Запас на выдел, куб. м	Крайние сроки проведения
Цимлянское	-	14	14	3,5	ВСП	3,5	А	67,29	2018
							ВМ	24,68	
							-	-	
							-	-	
							-	-	

Ведомость перечета деревьев, назначенных в рубку, и абрис лесного участка прилагаются

(приложение 2 и 3 к Акту).

Меры по обеспечению возобновления:

**Сохранение жизнеспособного укоренившегося подроста и содействие естественному лесовосстановлению**

Мероприятия, необходимые для предупреждения повреждения или поражения смежных насаждений:

**Своевременный вывоз древесины очистка от порубочных остатков**

Сведения для расчёта степени повреждения:

год образования старого сухостоя 2012-2014

основная причина повреждения древесины

Устойчивый низовой пожар 4-10 летней давности средней интенсивности

Дата проведения обследований

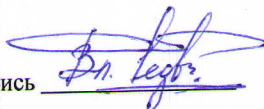
30.10.2017г.

Исполнитель работ по проведению лесопатологического обследования: инженер-лесопатолог филиала ФБУ "Рослесозащита" "ЦЗЛ Волгоградской области"

ФИО

Федюк В.В.

Подпись





Ведомость лесных участков с выявленными несоответствиями таксационным описаниям

Лесничество (лесопарк) \_\_\_\_\_ Романовское  
Уч.лесничество \_\_\_\_\_ Цимлянское

Источники данных	Год проведения лесоустройства	Номер квартала	Номер выдела	Площадь выдела	Целевое назначение лесов	Категория защитных лесов	Номер лесопатологического выдела	Площадь лесопатологического выдела, га	Таксационные характеристики										Заложено пробных площадей			
									Источники данных	Год проведения лесоустройства	Номер квартала	Номер выдела	Площадь выдела	Целевое назначение лесов	Категория защитных лесов	Номер лесопатологического выдела	Площадь лесопатологического выдела, га	Состав	Порода	Возраст, лет	Средняя высота, м	Средний диаметр, см
ТО	2005	14	14	3,5	Защитные	143			Состав	A	51	24	26	СДТД	B2	0,7	1A		136	132,8	1	0,4 га
										BM	-	23	26						34			
Ф	2017	14	14	3,5	Защитные	143			Состав	A	63	24	26	СДТД	B2	0,7	1A		132,8	132,8	1	0,4 га
										BM	-	23	26						34			

ТО - таксационные описания  
Ф - фактическая характеристика лесного насаждения

Исполнитель работ по проведению лесопатологического обследования: инженер-лесопатолог филиала ФБУ "Рослесозащита" "ЦЗЛ Волгоградской области"

Федюк В.В. \_\_\_\_\_ Подпись 

**Ведомость перечета деревьев назначенных в рубку**  
**Временная пробная площадь № 1**

Субъект Российской Федерации Ростовская область

Лесничество (лесопарк) Романовское Уч.лесничество Цимлянское

Урочище(лесная дача) -

Квартал 14 Выдел 14 Площадь 3,5 га.

Площадь мероприятия 3,5 га Размер пробной площади 0,4 га

Номер очага вредных организмов -

Таксационная характеристика:

тип леса СДТД состав 8А2ВМ

возраст 63 / - / - / - / - / - / - / - / бонитет 1А полнота 0,7  
Сохранение жизнеспособного укоренившегося  
подроста и содействие естественному  
лесовосстановлению

запас на га, м<sup>3</sup> 170 возобновление лесовосстановлению

Время и причина ослабления лесного насаждения:

Причины повреждения: устойчивый низовой пожар 4-10 летней давности средней интенсивности (код 867),

Данные причины определены по следующим признакам: вывал деревьев в результате воздействия лесных пожаров (код 335), ожог корневой шейки свежий (>3/4 окружности) (код 312), ожог корневой шейки свежий (<3/4 окружности) (код 311), усыхание вершины прошлых лет более 2/3 длины кроны (код 133), усыхание вершины прошлых лет <1/3 длины кроны (код 131), усыхание >3/4 ветвей в кроне прошлых лет (код 114), усыхание от 1/4 до 1/2 ветвей в кроне прошлых лет (код 112), усыхание <1/4 ветвей в кроне прошлых лет (код 111).

Тип очага организмов: эпизодический, хронический (подчеркнуть).

Фаза развития очага вредных организмов: начальная, нарастания численности, собственно вспышка, кризис (подчеркнуть).

Состояние лесного насаждения: **Насаждение с нарушенной устойчивостью ( сильно ослабленное ),**  
**СКС = 2,8**

Намечаемые мероприятия: **Выборочная санитарная рубка**

Исполнитель работ по проведению лесопатологического обследования: инженер-лесопатолог филиала ФБУ "Рослесозащита" "ЦЗЛ Волгоградской области"

Ф. И. О. Федюк В.В.

Подпись 

Дата составления документа: 22.01.2018

Телефон 8-961-270-04-90



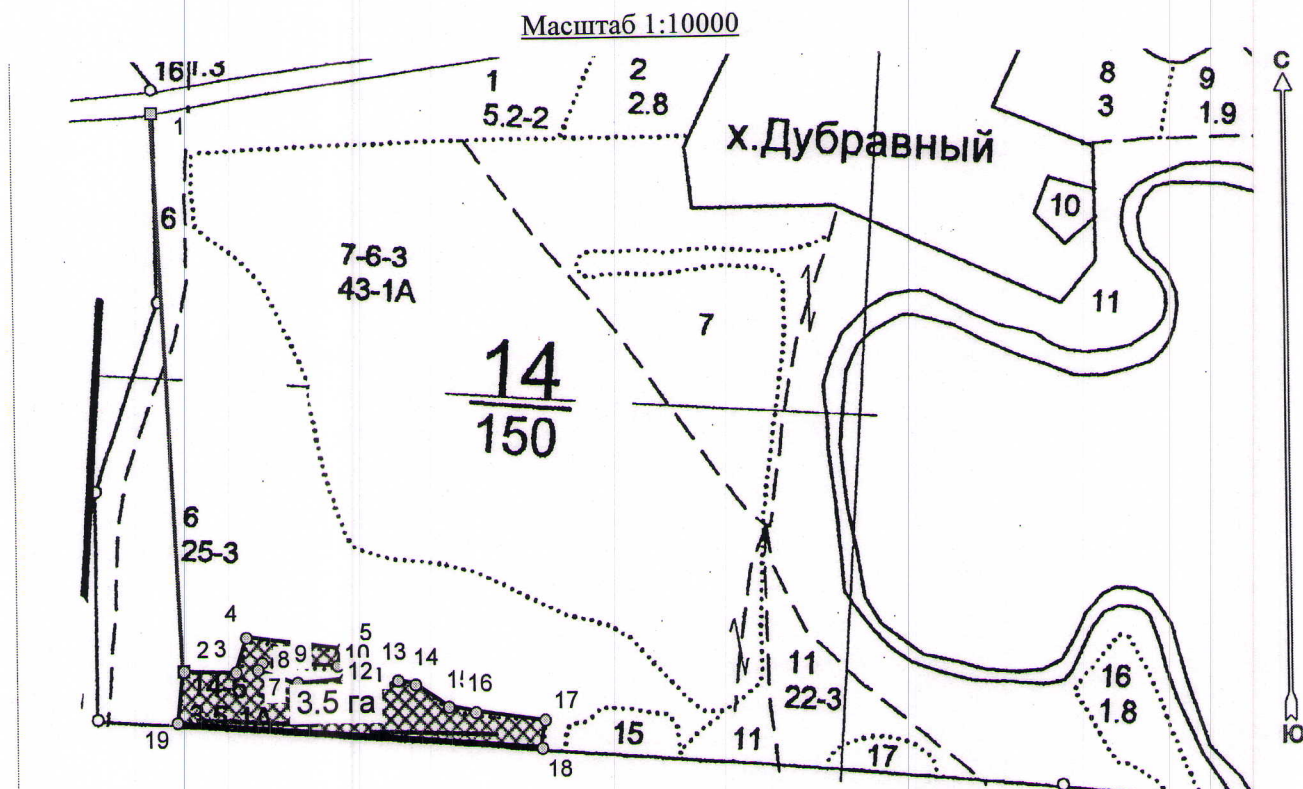






**Абрис лесного участка  
с обозначенными границами**

Месторасположение лесосеки: Ростовская область  
Юридическое лицо, ведущее лесное хозяйство: Романовское лесничество  
Структурное подразделение юридического лица, ведущего лесное хозяйство: Цимлянское  
участковое лесничество, лесной квартал № 14, таксационный выдел № 14, площадь лесосеки 3,5 га.



Условные обозначения:

	Лесосеки
	Привязки
	Привязки неэксплуат. площадей
	Неэксплуатационные участки

Пробные площадки (ленты)

№ выдела	Ленты (круговой площадки) перечета				
	№ ленты (площадки)	длина, м	ширина, м	радиус, м	площадь, га
14	1	120	10		0,12
	2	120	10		0,12
	3	110	10		0,11
	Итого:				0,35

Исполнитель: инженер-лесопатолог, Федюк В.В.

(должность, Ф.И.О., подпись)

\* в таблицах приведены магнитные углы  
(магнитное склонение 0 / не задано)

Экспликация или координаты поворотных точек лесосеки:

Общая площадь: 3,5 га

Эксплуатационная площадь: 3,5 га

Номера точек	Координаты точки	Румбы линий	Меры линий
1 - 2	41° 58' 05"; 47° 40' 20";	ЮВ 2,5°	764,4
2 - 3	41° 58' 06"; 47° 39' 55";	ЮВ 88,0°	72,6
3 - 4	41° 58' 10"; 47° 39' 55";	СВ 17,0°	48,8
4 - 5	41° 58' 11"; 47° 39' 57";	ЮВ 82,5°	134,0
5 - 6	41° 58' 17"; 47° 39' 56";	ЮЗ 17,0°	24,4
6 - 7	41° 58' 17"; 47° 39' 55";	СЗ 87,0°	104,1
7 - 8	41° 58' 12"; 47° 39' 56";	ЮЗ 33,5°	11,6
8 - 9	41° 58' 11"; 47° 39' 55";	ЮВ 72,0°	57,6
9 - 10	41° 58' 14"; 47° 39' 55";	СВ 87,0°	65,3
10 - 11	41° 58' 17"; 47° 39' 55";	ЮВ 33,5°	30,8
11 - 12	41° 58' 18"; 47° 39' 54";	ЮВ 81,5°	10,6
12 - 13	41° 58' 18"; 47° 39' 54";	СВ 61,5°	52,2
13 - 14	41° 58' 21"; 47° 39' 55";	ЮВ 77,0°	24,8
14 - 15	41° 58' 22"; 47° 39' 55";	ЮВ 56,5°	55,2
15 - 16	41° 58' 24"; 47° 39' 54";	ЮВ 78,5°	38,2
16 - 17	41° 58' 26"; 47° 39' 53";	ЮВ 84,0°	97,3
17 - 18	41° 58' 30"; 47° 39' 53";	ЮЗ 6,0°	38,0
18 - 19	41° 58' 30"; 47° 39' 52";	СЗ 85,5°	507,2
19 - 2	41° 58' 06"; 47° 39' 53";	СВ 8,0°	69,4

Исполнитель: инженер-лесопатолог, Федюк В.В.

(должность, Ф.И.О., подпись)

\* в таблицах приведены магнитные углы  
(магнитное склонение 0 / не задано)

ГИС «Лесные ресурсы» Формат 5  
1999-2017. Все права защищены.