

Утверждаю
Первый заместитель министра
природных ресурсов и экологии
Ростовской области



С.А. Парахин

Дата: 02 02 2018 г

Акт

лесопатологического обследования № 34/Р/2017

лесных насаждений Обливское лесничество(лесопарк)
Ростовская область (субъект Российской Федерации)

Способ лесопатологического обследования: 1. Визуальный
2. Инструментальный

х

Место проведения

Участковое лесничество	Урочище (дача)	Квартал (кварталы)	Выдел (выделы)	Площадь, га
Обливское	Санеевские пески	25	5	25

Лесопатологическое обследование проведено на общей площади 10 га.

2. Инструментальное обследование лесного участка.

2.1. Фактическая таксационная характеристика лесного насаждения не соответствует таксационному описанию.

Причины не соответствия:

Давность лесоустройства 10 и более лет

(несоответствие возраста, средних значений высоты, диаметра и запаса)

Выявленное несоответствие приведено в приложении 1 к настоящему Акту

2.2. Состояние насаждений:

с нарушенной устойчивостью

-

с утраченной устойчивостью

10

причины повреждения:

Верховой пожар 4-10 летней давности сильной интенсивности

Заселено (отработано) стволовыми вредителями:

Вид вредителя	Порода	Встречаемость (% заселённых деревьев)	Степень заселения лесного насаждения (слабая, средняя, сильная)
не выявлено			

Повреждено огнём:

Вид пожара	Порода	Состояние корневых лап		Состояние корневой шейки		Подсушивание луба	
		процент повреждённых огнём корней	процент деревьев с данным повреждением	ожог корневой шейки по окружности (1/4; 2/4 ;3/4; более 3/4)	процент деревьев с данным повреждением	по окружности (1/4; 2/4 ;3/4; более 3/4)	процент деревьев с данным повреждением
Верховой пожар 4-10 летней давности сильной интенсивности							
	ВМ			более 3/4	30		
				менее 3/4	70		

Поражено болезнями:

Вид болезни	Порода	Встречаемость (% поражённых деревьев)	Степень поражения лесного насаждения (слабая, средняя, сильная)
не выявлено			

2.3. Выборке подлежит 100,0% деревьев,

в том числе :

ослабленных 2,0 % (причины назначения) Ожог корневой шейки старый (<3/4 окружности)

сильно ослабленных 5,0 % (причины назначения) Ожог корневой шейки старый (<3/4 окружности)

усыхающих 13,0 % (причины назначения) Ожог корневой шейки старый (>3/4 окружности)

свежего сухостоя - % (причины назначения)

свежего ветровала	-	%;
свежего бурелома	-	%;
старого ветровала	5,0	%;
старого бурелома	-	%;
старого сухостоя	76,0	%;
аварийных	-	%;

2.4. Полнота лесного насаждения после уборки деревьев, подлежащих рубке, составит
Критическая полнота для данной категории лесных насаждений составляет

-
менее 0,2

ЗАКЛЮЧЕНИЕ

С целью предотвращения негативных процессов или снижения ущерба от их воздействия назначено:

Участковое лесничество	Урочище (дача)	Квартал	Выдел	Площадь выдела, га	Вид мероприятия	Площадь мероприятия, га	Порода	Запас на выдел, куб. м	Крайние сроки проведения
Обливское	-	25	5	25	ССР	10	ВМ	329,92	2018
							-	-	
							-	-	
							-	-	

Ведомость перечета деревьев, назначенных в рубку, и абрис лесного участка прилагаются

(приложение 2 и 3 к Акту).

Меры по обеспечению возобновления:
естественное возобновление отсутствует

Мероприятия, необходимые для предупреждения повреждения или поражения смежных насаждений:

Своевременный вывоз древесины очистка от порубочных остатков

-

-

Сведения для расчёта степени повреждения:

год образования старого сухостоя 2012-2014

основная причина повреждения древесины Верховой пожар июль, 2011 г. сильной интенсивности

Дата проведения обследований 21.10.2014.

Исполнитель работ по проведению лесопатологического обследования: инженер-лесопатолог филиала ФБУ "Рослесозащита" "ЦЗЛ Волгоградской области"

ФИО Федюк В.В. Подпись Федюк

Ведомость перечета деревьев назначенных в рубку
Временная пробная площадь № 1

Субъект Российской Федерации Ростовская область

Лесничество (лесопарк) Обливское Уч.лесничество Обливское

Урочище(лесная дача) Санеевские пески

Квартал 25 Выдел 5 Площадь 25 га.

Площадь мероприятия 10 га Размер пробной площади 1га

Номер очага вредных организмов -

Таксационная характеристика: гарь

тип леса СЗР состав 10ВМ

возраст 51 бонитет 3 полнота 0,2

запас на га, м³ 33 возобновление -

Время и причина ослабления лесного насаждения:

Причины повреждения: верховой пожар 4-10 летней давности сильной интенсивности (код 857),

Данные причины определены по следующим признакам: ожог корневой шейки свежий (>3/4 окружности) (код 312), ожог корневой шейки свежий (<3/4 окружности) (код 311), усыхание вершины прошлых лет более 2/3 длины кроны (код 133).

Тип очага организмов: эпизодический, хронический (подчеркнуть).

Фаза развития очага вредных организмов: начальная, нарастания численности, собственно вспышка, кризис (подчеркнуть).

Состояние лесного насаждения: **Насаждение с утраченной устойчивостью (погибшее насаждение.)**,
СКС = 5

Намечаемые мероприятия: **Сплошная санитарная рубка**

Исполнитель работ по проведению лесопатологического обследования: инженер-лесопатолог филиала ФБУ "Рослесозащита" "ЦЗЛ Волгоградской области"

Ф. И. О. Федюк В.В.

Подпись *Федюк*

Дата составления документа: 26.01.2018

Телефон 8-961-270-04-90

Ведомость перече́та дере́вьев

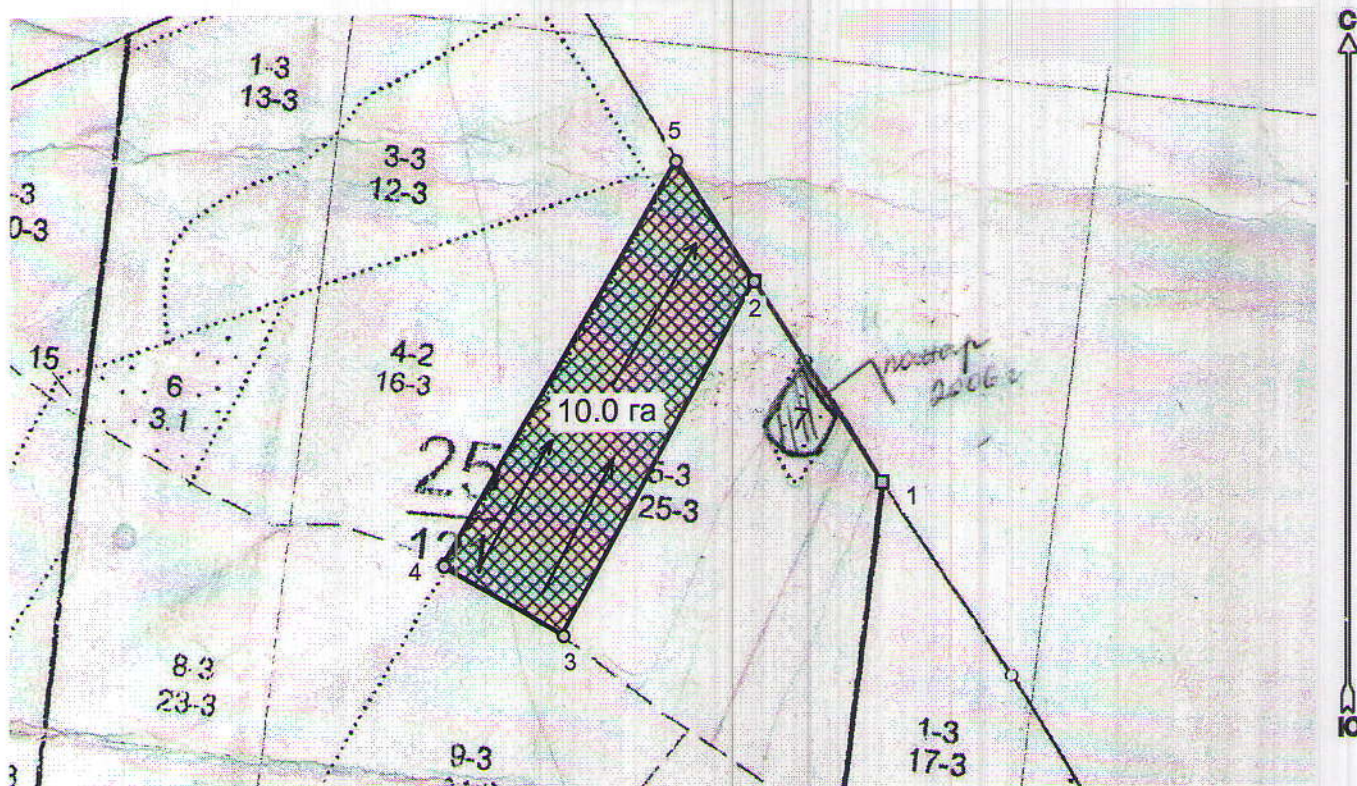
СКС = 4,9

Порода	ВМ										Всего деревьев	
	Количество деревьев по категориям состояния, шт										шт.	в т.ч. подлежит рубке, %
	Ступени толщины, см	I	II	III	IV	V - сухостой		Ветровал		Бурелом		
	без признаков ослабления	ослабленные	сильно ослабленные	усыхающие	свежий	старый	свежий	старый	свежий	старый	12	13
1	2	3	4	5	6	7	8	9	10	11	12	13
8				4		42					14	100
12				7		51		5			63	100
16				5		32					75	100
20				6		24		5			12	100
24			10	3		9						
28		4		2		2						
32												
36												
40												
44												
48												
52												
56												
60												
64												
68												
72												
76												
80												
84												
88												
92												
96												
100												
Итого	-	4	10	27	-	160	-	10	-	-	211	211
% деревьев	-	2,0	5,0	13,0	-	76,0	-	5,0	-	-	100	100,0
запас	-	6,00	11,00	15,00		62,00	-	5,00	-	-	32,99	32,99
Итого, %	-	-	-	-	-	100,0	-	-	-	-	-	100,0





**Абрис лесного участка
с обозначенными границами**

Месторасположение лесосеки: Ростовская область
Юридическое лицо, ведущее лесное хозяйство: Обливское лесничество
Структурное подразделение юридического лица, ведущего лесное хозяйство:
Обливское участковое лесничество, лесной квартал № 25, таксационный выдел
№ 5, площадь лесосеки 10,0 га.

Масштаб 1:10000



Условные обозначения:

	Лесосеки
	Привязки
	Привязки неэксплуат. площадей
	Неэксплуатационные участки

Пробные площадки (ленты)

Исполнитель: инженер-лесопатолог Федюк В.В.

(должность, фамилия, инициалы, подпись)

Федюк

* в таблицах приведены магнитные углы
(магнитное склонение 0 / не задано)

Экспликация или координаты поворотных точек лесосеки:

Общая площадь: 10,0 га

Эксплуатационная площадь: 10,0 га

Номера точек	Координаты	Румбы линий	Длина, м
1 - 2	42° 22' 21"; 48° 35' 08";	СЗ 32,5°	314,7
2 - 3	42° 22' 12"; 48° 35' 16";	ЮЗ 28,5°	527,3
3 - 4	42° 22' 00"; 48° 35' 01";	СЗ 59,5°	183,1
4 - 5	42° 21' 52"; 48° 35' 04";	СВ 30,0°	608,3
5 - 2	42° 22' 07"; 48° 35' 21";	ЮВ 34,0°	188,0

№ выдела	Ленты (круговой площадки) перечета				
	№ ленты (площадки)	длина, м	ширина, м	радиус, м	площадь, га
5	1	170	20		0,34
	2	160	20		0,32
	3	170	20		0,34
				Итого:	1

Исполнитель: инженер-лесопатолог Федюк В.В.

(должность, фамилия, инициалы, подпись)

Федюк

* в таблицах приведены магнитные углы
(магнитное склонение 0 / не задано)

ГИС «Лесные ресурсы» Формат 5
1999-2017. Все права защищены.