

Утверждаю

Первый заместитель министра  
природных ресурсов и экологии  
Ростовской области

Дата: 29.01.2018

  
Парахин С.А.

**Акт**  
**лесопатологического обследования № 7/7/2017**  
лесных насаждений Мартыновское лесничество(лесопарк)  
Ростовская область (субъект Российской Федерации)

Способ лесопатологического обследования: 1. Визуальный  
2. Инструментальный

х

**Место проведения**

Участковое лесничество	Урочище (дача)	Квартал (кварталы)	Выдел (выделы)	Площадь, га
Мартыновское	-	16	9	34

Лесопатологическое обследование проведено на общей площади 34 га.



## 2. Инструментальное обследование лесного участка.

2.1. Фактическая таксационная характеристика лесного насаждения не соответствует таксационному описанию.

Причины не соответствия:

**Давность материалов лесоустройства (расхождение по возрасту 12 лет)**

2.2. Состояние насаждений:

с нарушенной устойчивостью	-
с утраченной устойчивостью	34

причины повреждения:

**Засуха, Изменение уровня грунтовых вод под действием почвенно-климатических факторов, Отсутствие уходов,**

Заселено (отработано) стволовыми вредителями:

Вид вредителя	Порода	Встречаемость (% заселённых деревьев)	Степень заселения лесного насаждения (слабая, средняя, сильная)
не выявлено			

Повреждено огнём:

Вид пожара	Порода	Состояние корневых лап		Состояние корневой шейки		Подсушивание луба	
		процент повреждённых огнём корней	процент деревьев с данным повреждением	ожог корневой шейки по окружности (1/4; 2/4 ;3/4; более 3/4)	процент деревьев с данным повреждением	по окружности (1/4; 2/4 ;3/4; более 3/4)	процент деревьев с данным повреждением

Поражено болезнями:

Вид болезни	Порода	Встречаемость (% поражённых деревьев)	Степень поражения лесного насаждения (слабая, средняя, сильная)
не выявлено			

2.3. Выборке подлежит	<b>100 %</b>	деревьев,	
в том числе :			
ослабленных	-	% (причины назначения)	-
сильно ослабленных	-	% (причины назначения)	-
усыхающих	<b>0,5</b>	% (причины назначения)	-
свежего сухостоя	<b>20,0</b>	% (причины назначения)	



свежего ветровала	-	%;
свежего бурелома	3,1	%;
старого ветровала	-	%;
старого бурелома	-	%;
старого сухостоя	76,4	%;
аварийных	-	%;

2.4. Полнота лесного насаждения после уборки деревьев, подлежащих рубке, составит  
Критическая полнота для данной категории лесных насаждений составляет

-  
0,3

### ЗАКЛЮЧЕНИЕ

С целью предотвращения негативных процессов или снижения ущерба от их воздействия назначено:

Участковое лесничество	Урочище (дача)	Квартал	Выдел	Площадь выдела, га	Вид мероприятия	Площадь мероприятия, га	Порода	Запас на выдел, куб. м	Крайние сроки проведения
Мартыновское	.	16	9	34	ССР	34	ДНН	3067,60	2018
							-	-	
							-	-	
							-	-	
							-	-	

Ведомость перечета деревьев, назначенных в рубку, и абрис лесного участка прилагаются

(приложение 2 и 3 к Акту).

Меры по обеспечению возобновления:

**Сохранение жизнеспособного укorenившегося подроста и содействие естественному лесовосстановлению**

Мероприятия, необходимые для предупреждения повреждения или поражения смежных насаждений:

**Своевременный вывоз древесины очистка от порубочных остатков**

Сведения для расчёта степени повреждения:

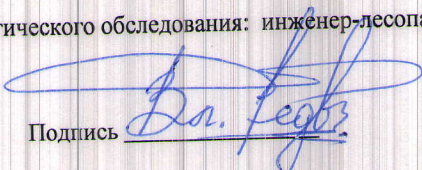
год образования старого сухостоя 2012-2014

основная причина повреждения древесины Засуха

Дата проведения обследований 27.10.17г.

Исполнитель работ по проведению лесопатологического обследования: инженер-лесопатолог филиала ФБУ "Рослесозащита" "ЦЗЛ Волгоградской области"

ФИО Федюк В.В.

Подпись 



**Ведомость перече́та дере́вьев**

СКС = 5,0

Порода	ДНН		Количество деревьев по категориям состояния, шт								Всего деревьев	
	I без признаков ослабления	II ослабленные	III сильно ослабленные	IV усыхающие	V - сухостой		Ветровал		Бурелом		шт.	в т.ч. подлежит рубке, %
					свежий	старый	свежий	старый	свежий	старый		
Ступени толщины, см	2	3	4	5	6	7	8	9	10	11	12	13
8						123			40		163	100
12					43	214			6		263	100
16				6	86	224			60		376	98
20				3	59	186					248	99
24					48	173					221	100
28					26	86					112	100
32						29					29	100
36						8					8	100
40												
44												
48												
52												
56												
60												
64												
68												
72												
76												
80												
84												
88												
92												
96												
100												
<b>Итого</b>	-	-	-	9	262	1043	-	-	106	-	1420	1420
<b>% деревьев</b>	-	-	-	0,6	18,5	73,5	-	-	7,5	-	100	100,0
<b>запас</b>	-	-	-	1,56	61,36	234,31	-	-	9,53	-	306,76	306,80
<b>Итого, %</b>	-	-	-	0,5	20,0	76,4	-	-	3,1	-	-	100,0







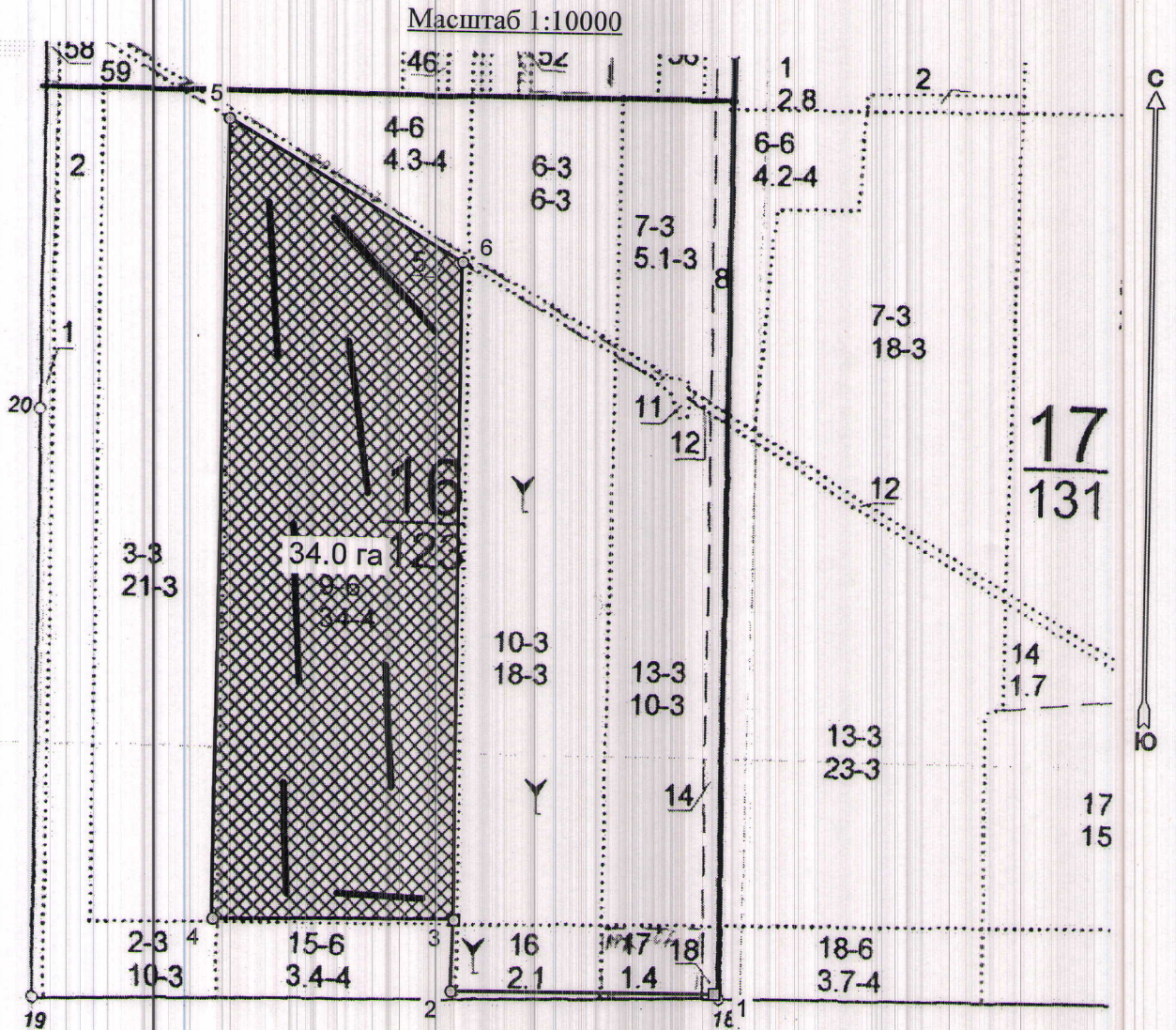






### Абрис лесного участка с обозначенными границами

Месторасположение лесосеки: Ростовская область  
Юридическое лицо, ведущее лесное хозяйство: Мартыновское лесничество  
Структурное подразделение юридического лица, ведущего лесное хозяйство: Мартыновское участковое лесничество, лесной квартал № 16, таксационный выдел № 9, площадь лесосеки 34,0 га.



Условные обозначения:

	Лесосеки
	Привязки
	Привязки неэксплуат. площадей
	Неэксплуатационные участки

Пробные площадки (ленты)

Исполнитель: инженер-лесопатолог, Федюк В.В.

(должность, Ф.И.О., подпись)

\* в таблицах приведены магнитные углы  
(магнитное склонение 0 / не задано)



Экспликация или координаты поворотных точек лесосеки:

Общая площадь: 34,0 га

Эксплуатационная площадь: 34,0 га

Номера точек	Координаты точки	Румбы линий	Меры линий
1 - 2	41° 36' 58"; 47° 18' 26";	СЗ 90,0°	373,2
2 - 3	41° 36' 41"; 47° 18' 26";		
3 - 4	41° 36' 41"; 47° 18' 29";	СВ 2,0°	97,1
4 - 5	41° 36' 24"; 47° 18' 29";	ЮЗ 89,5°	340,8
5 - 6	41° 36' 25"; 47° 19' 05";	СВ 0,0°	1106,3
6 - 3	41° 36' 41"; 47° 18' 59";	ЮВ 60,0°	383,6
		ЮВ 0,5°	912,7

№ выдела	Ленты (круговой площадки) перечета				
	№ ленты (площадки)	длина, м	ширина, м	радиус, м	площадь, га
9	1	280	20		0,56
	2	280	20		0,56
	3	280	20		0,56
	4	290	20		0,58
	5	290	20		0,58
	6	290	20		0,58
	7	290	20		0,58
				Итого:	4

Исполнитель: инженер-лесопатолог, Федюк В.В.

(должность, Ф.И.О., подпись)

\* в таблицах приведены магнитные углы  
(магнитное склонение 0 / не задано)