

Утверждаю

Первый заместитель министра
природных ресурсов и экологии
Ростовской области

Дата: 29.07.2018

Парахин С.А.

**Акт
лесопатологического обследования № 5/7/2017**

лесных насаждений Мартыновское лесничество(лесопарк)
Ростовская область (субъект Российской Федерации)

Способ лесопатологического обследования: 1. Визуальный
2. Инструментальный

х

Место проведения

Участковое лесничество	Урочище (дача)	Квартал (кварталы)	Выдел (выделы)	Площадь, га
Мартыновское	-	16	10	18

Лесопатологическое обследование проведено на общей площади 18 га.

2. Инструментальное обследование лесного участка.

2.1. Фактическая таксационная характеристика лесного насаждения не соответствует таксационному описанию.

Причины не соответствия:

Давность лесоустройства 10 и более лет

2.2. Состояние насаждений:

с нарушенной устойчивостью	18
с утраченной устойчивостью	-

причины повреждения:

Засуха, Изменение уровня грунтовых вод под действием почвенно-климатических факторов, Отсутствие уходов,

Заселено (отработано) стволовыми вредителями:

Вид вредителя	Порода	Встречаемость (% заселённых деревьев)	Степень заселения лесного насаждения (слабая, средняя, сильная)
не выявлено			

Повреждено огнём:

Вид пожара	Порода	Состояние корневых лап		Состояние корневой шейки		Подсушивание луба	
		процент повреждённых огнём корней	процент деревьев с данным повреждением	ожог корневой шейки по окружности (1/4; 2/4; 3/4; более 3/4)	процент деревьев с данным повреждением	по окружности (1/4; 2/4; 3/4; более 3/4)	процент деревьев с данным повреждением
#Н/Д							

Поражено болезнями:

Вид болезни	Порода	Встречаемость (% поражённых деревьев)	Степень поражения лесного насаждения (слабая, средняя, сильная)
не выявлено			

2.3. Выборке подлежит

13,7 % деревьев,

в том числе :

ослабленных

- % (причины назначения)

сильно ослабленных

- % (причины назначения)

усыхающих

- % (причины назначения)

свежего сухостоя

4,1 % (причины назначения)

свежего ветровала
свежего бурелома
старого ветровала
старого бурелома
старого сухостоя
аварийных

-	%;
-	%;
3,2	%;
-	%;
6,4	%;
-	%;

2.4. Полнота лесного насаждения после уборки деревьев, подлежащих рубке, составит
Критическая полнота для данной категории лесных насаждений составляет

0,4
0,3

ЗАКЛЮЧЕНИЕ

С целью предотвращения негативных процессов или снижения ущерба от их воздействия назначено:

Участковое лесничество	Урочище (дача)	Квартал	Выдел	Площадь выдела, га	Вид мероприятия	Площадь мероприятия, га	Порода	Запас на выдел, куб. м	Крайние сроки проведения
Мартыновское	.	16	10	18	ВСП	18	ДН	234,10	2018
							КЛО	1,21	
							-	-	
							-	-	
							-	-	

Ведомость перечета деревьев, назначенных в рубку, и абрис лесного участка прилагаются

(приложение 2 и 3 к Акту).

Меры по обеспечению возобновления:

Сохранение жизнеспособного укоренившегося подроста и содействие естественному лесовосстановлению

Мероприятия, необходимые для предупреждения повреждения или поражения смежных насаждений:

Своевременный вывоз древесины очистка от порубочных остатков

-
-

Сведения для расчёта степени повреждения:

год образования старого сухостоя

2012-2014

основная причина повреждения древесины

Засуха

Дата проведения обследований

27.10.17г.

Исполнитель работ по проведению лесопатологического обследования: инженер-лесопатолог филиала ФБУ "Рослесозащита" "ЦЗЛ Волгоградской области"

ФИО

Федюк В.В.

Подпись

Ведомость перече́та дере́вьев

СКС = 3,2

Порода	ДН		Количество деревьев по категориям состояния, шт								Всего деревьев	
	I	II	III	IV	V - сухой		Ветровал		Бурелом		шт.	в т.ч. подлежит рубке, %
					без признаков ослабления	ослабленные	сильно ослабленные	усыхающие	свежий	старый		
Ступени толщины, см	2	3	4	5	6	7	8	9	10	11	12	13
1											63	48
8		21	12			18		12			109	36
12	2	16	34	18	18	13		8			159	16
16	2	59	49	24	2	17		6			164	9
20		86	33	31	6	8					110	27
24	3	26	29	22	12	10		8			24	17
28	5	3	12			4					2	
32		2										
36												
40												
44												
48												
52												
56												
60												
64												
68												
72												
76												
80												
84												
88												
92												
96												
100											631	142
Итого	12	213	169	95	38	70	-	34	-	-	100	22,5
% деревьев	1,9	33,8	26,8	15,1	6,0	11,1	-	5,4	-	-	125,99	23,40
запас	4,29	43,33	34,70	20,26	7,38	11,44	-	4,60	-	-	-	18,6
Итого, %	3,4	34,4	27,5	16,1	5,9	9,1	-	3,7	-	-	-	-

СКС = 2,8

Порода	КЛЮ		Количество деревьев по категориям состояния, шт								Всего деревьев	
	I	II	III	IV	V - сухой		Ветровал		Бурелом		шт.	в т.ч. подлежит рубке, %
					без признаков ослабления	ослабленные	сильно ослабленные	усыхающие	свежий	старый		
Ступени толщины, см	2	3	4	5	6	7	8	9	10	11	12	13
1											39	13
8	1	15		18				11			89	12
12	9	22	18	29				3			104	3
16	2	43	39	17							76	
20	14	29	18	15							46	
24	11	12	9	14							2	
28	2											
32												
36												
40												
44												
48												
52												
56												
60												
64												
68												
72												
76												
80												
84												
88												
92												
96												
100											356	19
Итого	39	121	84	93	-	-	-	19	-	-	100	5,3
% деревьев	11,0	34,0	23,6	26,1	-	-	-	1,21	-	-	53,99	1,20
запас	8,81	17,94	13,33	12,70	-	-	-	2,3	-	-	-	2,2
Итого, %	16,3	33,2	24,7	23,5	-	-	-	2,3	-	-	-	-

Ведомость перечета деревьев назначенных в рубку

Временная пробная площадь № 1

Субъект Российской Федерации Ростовская область

Лесничество (лесопарк) Мартыновское Учлесничество Мартыновское

Урочище(лесная дача) -

Квартал 16 Выдел 10 Площадь 18 га.

Площадь мероприятия 18 га Размер пробной площади 1,8 га

Номер очага вредных организмов -

Таксационная характеристика:

тип леса ДОС состав 7ДНЗКЛО

возраст 65 / - / - / - / - / - / бонитет 3 полнота 0,9

запас на га, м³ 100 возобновление лившегося подроста и содействи

Время и причина ослабления лесного насаждения:

Причины повреждения: засуха (код 830), изменение уровня грунтовых вод под действием почвенно-климатических факторов (код 773), отсутствие уходов (код 751),

Данные причины определены по следующим признакам: слом ствола в области кроны свежий (код 215), вывал деревьев в результате повышения уровня грунтовых вод (код 138).

Тип очага организмов: эпизодический, хронический (подчеркнуть).

Фаза развития очага вредных организмов: начальная, нарастания численности, собственно вспышка, кризис (подчеркнуть).

Состояние лесного насаждения: **Насаждение с нарушенной устойчивостью (сильно ослабленное),**
СКС = 3,1

Намечаемые мероприятия: **Выборочная санитарная рубка**

Исполнитель работ по проведению лесопатологического обследования: инженер-лесопатолог филиала ФБУ "Рослесозащита" "ЦЗЛ Волгоградской области"

Ф. И. О. Федюк В.В.

Подпись В.В. Федюк

Дата составления документа: 22.01.2018

Телефон 8-961-270-04-90

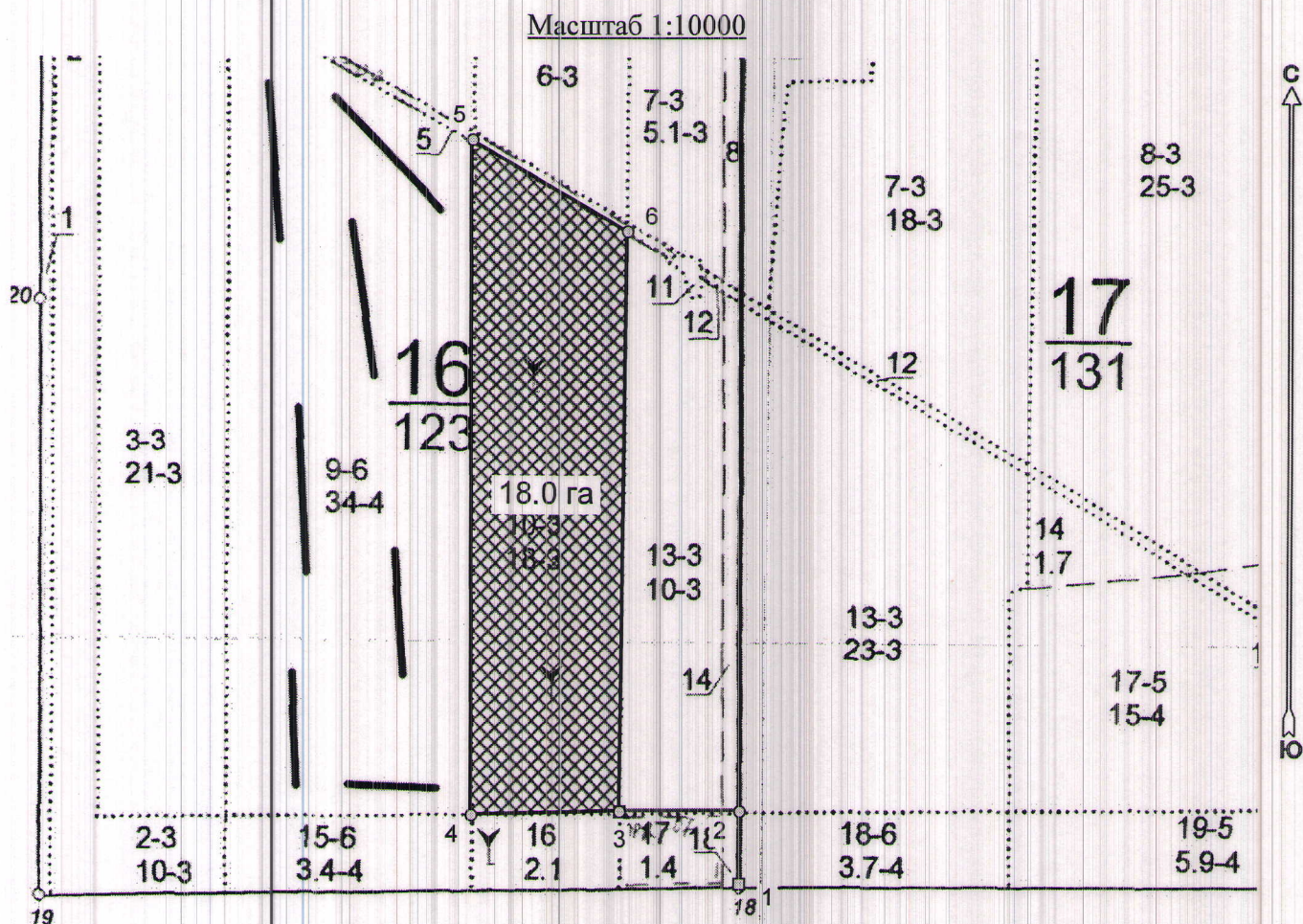


Абрис лесного участка с обозначенными границами

Месторасположение лесосеки: Ростовская область

Юридическое лицо, ведущее лесное хозяйство: Мартыновское лесничество

Структурное подразделение юридического лица, ведущего лесное хозяйство: Мартыновское участковое лесничество, лесной квартал № 16, таксационный выдел № 10, площадь лесосеки 18,0 га.



Условные обозначения:

	Лесосеки
	Привязки
	Привязки неэксплуат. площадей
	Неэксплуатационные участки

Пробные площадки (ленты)

Исполнитель: инженер-лесопатолог, Федюк В.В.

(должность, Ф.И.О., подпись)

* в таблицах приведены магнитные углы
(магнитное склонение 0 / не задано)

Экспликация или координаты поворотных точек лесосеки:

Общая площадь: 18,0 га

Эксплуатационная площадь: 18,0 га

Номера точек	Координаты точки	Румбы линий	Меры линий
1 - 2	41° 36' 59"; 47° 18' 26";	СВ 0,0°	97,1
2 - 3	41° 36' 59"; 47° 18' 29";		
3 - 4	41° 36' 51"; 47° 18' 29";	СЗ 90,0°	167,1
4 - 5	41° 36' 41"; 47° 18' 29";	ЮЗ 88,5°	206,1
5 - 6	41° 36' 41"; 47° 18' 59";	СЗ 0,0°	917,1
6 - 3	41° 36' 51"; 47° 18' 55";	ЮВ 60,0°	249,1
		ЮЗ 0,5°	787,7

№ выдела	Ленты (круговой площадки) перечета				
	№ ленты (площадки)	длина, м	ширина, м	радиус, м	площадь, га
10	1	240	20		0,48
	2	220	20		0,44
	3	220	20		0,44
	4	220	20		0,44
				Итого:	1,8

Исполнитель: инженер-лесопатолог, Федюк В.В.

(должность, Ф.И.О., подпись)

* в таблицах приведены магнитные углы
(магнитное склонение 0 / не задано)