

Утверждаю

Первый заместитель министра
природных ресурсов и экологии
Ростовской области

Дата: 29.01.2018

Парахин С.А.

Акт

лесопатологического обследования № 4/7/2017

лесных насаждений Мартыновское лесничество(лесопарк)
Ростовская область (субъект Российской Федерации)

Способ лесопатологического обследования: 1. Визуальный
2. Инструментальный

х

Место проведения

Участковое лесничество	Урочище (дача)	Квартал (кварталы)	Выдел (выделы)	Площадь, га
Мартыновское	-	16	6	6

Лесопатологическое обследование проведено на общей площади 6 га.

2. Инструментальное обследование лесного участка.

2.1. Фактическая таксационная характеристика лесного насаждения не соответствует таксационному описанию.

Причины не соответствия:

Давность лесоустройства 10 и более лет

2.2. Состояние насаждений:

с нарушенной устойчивостью	-
с утраченной устойчивостью	6

причины повреждения:

Изменение уровня грунтовых вод под действием почвенно-климатических факторов, Засуха, Межвидовая конкуренция,

Заселено (отработано) стволовыми вредителями:

Вид вредителя	Порода	Встречаемость (% заселённых деревьев)	Степень заселения лесного насаждения (слабая, средняя, сильная)
не выявлено			

Повреждено огнём:

Вид пожара	Порода	Состояние корневых лап		Состояние корневой шейки		Подсушивание луба	
		процент повреждённых огнём корней	процент деревьев с данным повреждением	ожог корневой шейки по окружности (1/4; 2/4; 3/4; более 3/4)	процент деревьев с данным повреждением	по окружности (1/4; 2/4; 3/4; более 3/4)	процент деревьев с данным повреждением
-							

Поражено болезнями:

Вид болезни	Порода	Встречаемость (% поражённых деревьев)	Степень поражения лесного насаждения (слабая, средняя, сильная)
не выявлено			

2.3. Выборке подлежит	100,0%	деревьев,	
в том числе :			
ослабленных	-	% (причины назначения)	-
сильно ослабленных	-	% (причины назначения)	-
усыхающих	2,9	% (причины назначения)	Усыхание вершины прошлых лет более 2/3 длины кроны
свежего сухостоя	14,8	% (причины назначения)	

свежего ветровала	-	%;
свежего бурелома	-	%;
старого ветровала	3,1	%;
старого бурелома	0,4	%;
старого сухостоя	78,8	%;
аварийных	-	%;

2.4. Полнота лесного насаждения после уборки деревьев, подлежащих рубке, составит
Критическая полнота для данной категории лесных насаждений составляет

0,3

ЗАКЛЮЧЕНИЕ

С целью предотвращения негативных процессов или снижения ущерба от их воздействия назначено:

Участковое лесничество	Урочище (дача)	Квартал	Выдел	Площадь выдела, га	Вид мероприятия	Площадь мероприятия, га	Порода	Запас на выдел, куб. м	Крайние сроки проведения
Мартыновское	-	16	6	6	ССР	6	ДН	419,90	2018
							КЛО	179,00	
							-	-	
							-	-	
							-	-	

Ведомость перечета деревьев, назначенных в рубку, и абрис лесного участка прилагаются

(приложение 2 и 3 к Акту).

Меры по обеспечению возобновления:

Сохранение жизнеспособного укоренившегося подроста и содействие естественному лесовосстановлению

Мероприятия, необходимые для предупреждения повреждения или поражения смежных насаждений:

Своевременный вывоз древесины очистка от порубочных остатков

-

-

Сведения для расчёта степени повреждения:

год образования старого сухостоя 2012-2014

основная причина повреждения древесины

Изменение уровня грунтовых вод под действием почвенно-климатических факторов

Дата проведения обследований

27.10.17г.

Исполнитель работ по проведению лесопатологического обследования: инженер-лесопатолог филиала ФБУ "Рослесозащита" "ЦЗЛ Волгоградской области"

ФИО

Федюк В.В.

Подпись

Ведомость перече́та дере́вьев

СКС = 5,0

Порода	ДН		Количество деревьев по категориям состояния, шт								Всего деревьев	
	I без признаков ослабления	II ослабленные	III сильно ослабленные	IV усыхающие	V - сухой		Ветровал		Бурелом		шт.	в т.ч. подлежит рубке, %
					свежий	старый	свежий	старый	свежий	старый		
Ступени толщины, см	2	3	4	5	6	7	8	9	10	11	12	13
1												
8						8					8	100
12					6	38		2			46	100
16					8	28		3			39	100
20					3	51		4			58	100
24					1	29					30	100
28						15					15	100
32												
36												
40												
44												
48												
52												
56												
60												
64												
68												
72												
76												
80												
84												
88												
92												
96												
100												
Итого	-	-	-	-	18	169	-	9	-	-	196	196
% деревьев	-	-	-	-	9,2	86,2	-	4,6	-	-	100	100,0
запас	-	-	-	-	2,59	37,90	-	1,50	-	-	41,99	42,00
Итого, %	-	-	-	-	6,2	90,3	-	3,6	-	-	-	100,0

СКС = 4,9

Порода	КЛО		Количество деревьев по категориям состояния, шт								Всего деревьев	
	I без признаков ослабления	II ослабленные	III сильно ослабленные	IV усыхающие	V - сухой		Ветровал		Бурелом		шт.	в т.ч. подлежит рубке, %
					свежий	старый	свежий	старый	свежий	старый		
Ступени толщины, см	2	3	4	5	6	7	8	9	10	11	12	13
1												
8								6			6	100
12				1	10	9		3		2	25	100
16				4	13	27				1	45	100
20				2	18	16					36	100
24				2		5					7	100
28												
32												
36												
40												
44												
48												
52												
56												
60												
64												
68												
72												
76												
80												
84												
88												
92												
96												
100												
Итого	-	-	-	9	41	57	-	9	-	3	119	119
% деревьев	-	-	-	7,6	34,5	47,9	-	7,6	-	2,5	100	100,0
запас	-	-	-	1,72	6,29	9,36	-	0,34	-	0,26	17,96	17,96
Итого, %	-	-	-	9,6	35,0	52,1	-	1,9	-	1,4	-	100,0

Ведомость лесных участков с выявленными несоответствиями таксационным описаниям

Лесничество (лесопарк) Мартыновское
Уч. лесничество Мартыновское

Урочище (лесная дача)

Источник данных	Год проведения лесоустройства	Номер квартала	Номер выдела	Площадь выдела	Целевое назначение лесов	Категория защитных лесов	Номер лесопатологического выдела	Площадь лесопатологического выдела, га	Таксационные характеристики										Заложено пробных площадей																											
									Порода	Возраст, лет	Средняя высота, м	Средний диаметр, см	тип леса	ТУМ	Плотота	Бонитет	Запас на 1 га, м3	Количество, шт	Общая площадь																											
ТО	2005	16	6	6,0	Защитные	ДРУГИЕ ЛЕСА ЗАЩИТЫ ОКРУЖ.СРЕДЫ			Состав	ДН	53	13	16	ДОС	ДН	0,9	3	100																												
										КЛО	-	11	12											-	-	-	-	-	-	-	-	-	-	-	-	-	-	-								
										-	-	-	-											-	-	-	-	-	-	-	-	-	-	-	-	-	-	-	-	-	-	-				
										-	-	-	-											-	-	-	-	-	-	-	-	-	-	-	-	-	-	-	-	-	-	-	-			
										-	-	-	-											-	-	-	-	-	-	-	-	-	-	-	-	-	-	-	-	-	-	-	-	-		
Ф	2017	16	6	6,0	Защитные	ДРУГИЕ ЛЕСА ЗАЩИТЫ ОКРУЖ.СРЕДЫ			Состав	ДН	65	13	16	ДОС	ДН	0,9	3	100																												
										КЛО	-	11	12												-	-	-	-	-	-	-	-	-	-	-	-	-	-	-	-	-					
										-	-	-	-												-	-	-	-	-	-	-	-	-	-	-	-	-	-	-	-	-	-	-	-	-	
										-	-	-	-												-	-	-	-	-	-	-	-	-	-	-	-	-	-	-	-	-	-	-	-	-	-
										-	-	-	-												-	-	-	-	-	-	-	-	-	-	-	-	-	-	-	-	-	-	-	-	-	-

ТО - таксационные описания
Ф - фактическая характеристика лесного насаждения

Исполнитель работ по проведению лесопатологического обследования: инженер-лесопатолог филиала ФБУ "Рослесозащита" ЦЗЛ Волгоградской области

ФИО Федюк В.В. Подпись В.В. Федюк



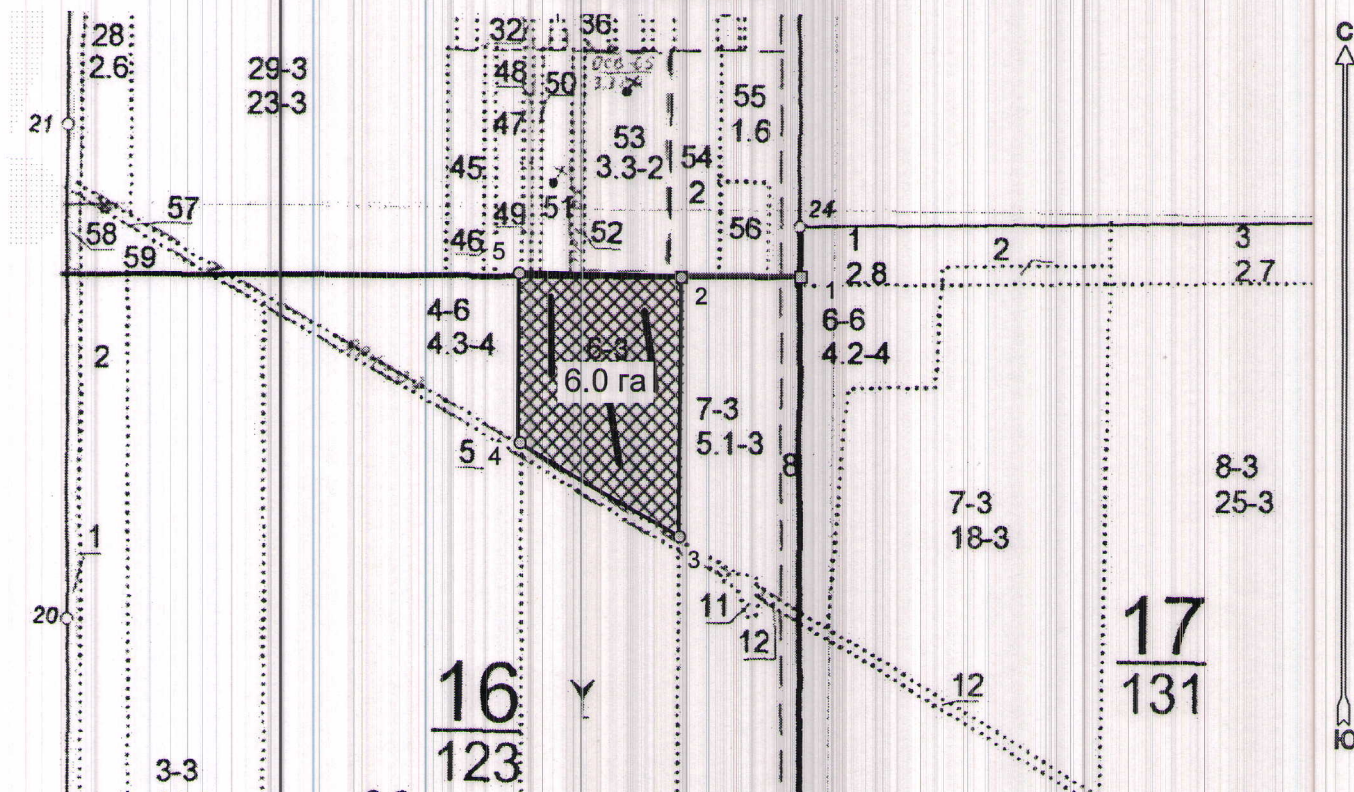
Абрис лесного участка с обозначенными границами

Месторасположение лесосеки: Ростовская область

Юридическое лицо, ведущее лесное хозяйство: Мартыновское лесничество

Структурное подразделение юридического лица, ведущего лесное хозяйство: Мартыновское участковое лесничество, лесной квартал № 16, таксационный выдел № 6, площадь лесосеки 6,0 га.

Масштаб 1:10000



Условные обозначения:

	Лесосеки
	Привязки
	Привязки неэксплуат. площадей
	Неэксплуатационные участки

Пробные площадки (ленты)

Исполнитель: инженер-лесопатолог, Федюк В.В.

(должность, Ф.И.О., подпись)

* в таблицах приведены магнитные углы
(магнитное склонение 0 / не задано)

Экспликация или координаты поворотных точек лесосеки:

Общая площадь: 6,0 га

Эксплуатационная площадь: 6,0 га

Номера точек	Координаты точки	Румбы линий	Меры линий
1 - 2	41° 36' 59"; 47° 19' 06";	СЗ 90,0°	159,0
	41° 36' 51"; 47° 19' 06";		
2 - 3	41° 36' 51"; 47° 18' 55";	ЮЗ 0,5°	336,4
	41° 36' 41"; 47° 18' 59";		
3 - 4	41° 36' 41"; 47° 19' 06";	СЗ 60,5°	243,9
	41° 36' 41"; 47° 19' 06";		
4 - 5	41° 36' 41"; 47° 19' 06";	СЗ 0,5°	221,6
	41° 36' 41"; 47° 19' 06";		
5 - 2	41° 36' 41"; 47° 19' 06";	ЮВ 88,5°	215,8
	41° 36' 41"; 47° 19' 06";		

№ выдела	Ленты (круговой площадки) перечета				
	№ ленты (площадки)	длина, м	ширина, м	радиус, м	площадь, га
6	1	200	10		0,2
	2	200	10		0,2
	3	200	10		0,2
				Итого:	0,6

Исполнитель: инженер-лесопатолог, Федюк В.В.

(должность, Ф.И.О., подпись)

* в таблицах приведены магнитные углы
(магнитное склонение 0 / не задано)

ГИС «Лесные ресурсы» Формат 5
1999-2017. Все права защищены.