

Утверждаю

Первый заместитель министра
природных ресурсов и экологии
Ростовской области

Парахин С.А.

Дата: 23.01.2018 2

**Акт
лесопатологического обследования № 6/3/2017**

лесных насаждений Донецкое лесничество(лесопарк)
Ростовская область (субъект Российской Федерации)

Способ лесопатологического обследования: 1. Визуальный

2. Инструментальный

х

Место проведения

Участковое лесничество	Урочище (дача)	Квартал (кварталы)	Выдел (выделы)	Площадь, га
Калитвенское	-	16	7	1,4

Лесопатологическое обследование проведено на общей площади 1,4 га.

2. Инструментальное обследование лесного участка.

2.1. Фактическая таксационная характеристика лесного насаждения не соответствует таксационному описанию.

Причины не соответствия:

Давность материалов лесоустройства (расхождение по возрасту 12 лет)

2.2. Состояние насаждений:

с нарушенной устойчивостью	1,4
с утраченной устойчивостью	-

причины повреждения:

Корневая губка , Внутривидовая конкуренция ,

Заселено (отработано) стволовыми вредителями:

Вид вредителя	Порода	Встречаемость (% заселённых деревьев)	Степень заселения лесного насаждения (слабая, средняя, сильная)
не выявлено			

Повреждено огнём:

Вид пожара	Порода	Состояние корневых лап		Состояние корневой шейки		Подсушивание луба	
		процент повреждённых огнём корней	процент деревьев с данным повреждением	ожог корневой шейки по окружности (1/4; 2/4 ;3/4; более 3/4)	процент деревьев с данным повреждением	по окружности (1/4; 2/4 ;3/4; более 3/4)	процент деревьев с данным повреждением

Поражено болезнями:

Вид болезни	Порода	Встречаемость (% поражённых деревьев)	Степень поражения лесного насаждения (слабая, средняя, сильная)
Корневая губка	СО	15	слабая

2.3. Выборке подлежит 22,2 деревьев,

в том числе :

ослабленных - % (причины назначения) -

сильно ослабленных - % (причины назначения) -

усыхающих - % (причины назначения) -

свежего сухостоя 5,3 % (причины назначения)

свежего ветровала	-	%;
свежего бурелома	-	%;
старого ветровала	-	%;
старого бурелома	-	%;
старого сухостоя	16,9	%;
аварийных	-	%;

2.4. Полнота лесного насаждения после уборки деревьев, подлежащих рубке, составит
Критическая полнота для данной категории лесных насаждений составляет

0,4
0,3

ЗАКЛЮЧЕНИЕ

С целью предотвращения негативных процессов или снижения ущерба от их воздействия назначено:

Участковое лесничество	Урочище (дача)	Квартал	Выдел	Площадь выдела, га	Вид мероприятия	Площадь мероприятия, га	Поража	Запас на выдел, куб. м	Крайние сроки проведения
Калитвенское		16	7	1,4	ВСП	1,4	СО	47,72	2018-2019
							-	-	
							-	-	
							-	-	
							-	-	

Ведомость перечета деревьев, назначенных в рубку, и абрис лесного участка прилагаются

(приложение 2 и 3 к Акту).

Меры по обеспечению возобновления:

-

Мероприятия, необходимые для предупреждения повреждения или поражения смежных насаждений:

Своевременный вывоз древесины очистка от порубочных остатков

-

-

Сведения для расчёта степени повреждения:

год образования старого сухостоя 2012-2014

основная причина повреждения древесины Корневая губка

Дата проведения обследований 25.10.2014г

Исполнитель работ по проведению лесопатологического обследования: инженер-лесопатолог филиала ФБУ "Рослесозащита" "ЦЗЛ Волгоградской области"

ФИО Федюк В.В.

Подпись 

Ведомость перече́та дере́вьев

Порода	СО		Количество деревьев по категориям состояния, шт								СКС = 2,2		Всего деревьев	
	I	II	III	IV	V - сухостой		Ветровал		Бурелом		шт.	в т.ч. подлежит рубке, %		
					без признаков ослабления	ослабленные	сильно ослабленные	усыхающие	свежий	старый			свежий	старый
Ступени толщины, см	2	3	4	5	6	7	8	9	10	11	12	13		
8														
12														
16	6				5						11	45		
20	11	10	6		3	16					46	41		
24	38	22	5		1	15					81	20		
28	46	13	2		2	17					80	24		
32	37	10			8	9					64	27		
36	44	9				3					56	5		
40	12	4									16			
44	2										2			
48														
52														
56														
60														
64														
68														
72														
76														
80														
84														
88														
92														
96														
100														
Итого	196	68	13	-	19	60	-	-	-	-	356	79		
% деревьев	55,1	19,1	3,7	-	5,3	16,9	-	-	-	-	100	22,2		
запас	166,54	49,66	5,75	-	11,32	36,40	-	-	-	-	269,62	47,72		
Итого, %	61,8	18,4	2,1	-	4,2	13,5	-	-	-	-	-	17,7		

Ведомость лесных участков с выявленными несоответствиями таксационным описаниям

Донецкое
Калитвеевское

Лесничество (лесопарк)
Уч.лесничество

Урочище(лесная дача)

Источник данных	Год проведения лесоустройства	Номер квартала	Номер выдела	Площадь выдела	Целевое назначение лесов	Категория защитных лесов	Номер лесопатологического выдела	Площадь лесопатологического выдела, га	Таксационные характеристики										Заложено пробных площадей												
									Состав	Порода	Возраст, лет	Средняя высота, м	Средний диаметр, см	тип леса	ТУМ	Плотота	Бонитет	Запас на 1 га, м3	Количество, шт	Общая площадь											
ТО	2005	16	7	1,4	Защитные	Ценные леса				СО	80	23	24	СТР	А2	0,6	2		200	1,4	1										
											-	-	-						-				-	-	-	-	-	-	-	-	
											-	-	-						-				-	-	-	-	-	-	-	-	-
											-	-	-						-				-	-	-	-	-	-	-	-	-
Ф	2017	16	7	1,4	Защитные	Ценные леса		1,4		92	24	28	СТР	А2	0,6	2		192,6	1,4	1											
										-	-	-						-				-	-	-	-	-	-	-	-		
										-	-	-						-				-	-	-	-	-	-	-	-	-	
										-	-	-						-				-	-	-	-	-	-	-	-	-	
192,6																															

ТО - таксационные описания

Ф - фактическая характеристика лесного насаждения

Исполнитель работ по проведению лесопатологического обследования: инженер-лесопатолог Фиданья ФБУ "Рослесозащита" ЦЗЛ Волгоградской области"

Ф.И.О. Федок В.В.

Подпись



Ведомость перечета деревьев назначенных в рубку
Временная пробная площадь № 1

Субъект Российской Федерации Ростовская область

Лесничество (лесопарк) Донецкое Уч.лесничество Калитвенское

Урочище(лесная дача) -

Квартал 16 Выдел 7 Площадь 1,4 га.

Площадь мероприятия 1,4 га Размер пробной площади 1,4 га

Номер очага вредных организмов -

Таксационная характеристика:

тип леса СТР состав 10С0

возраст 92 / - / - / - / - / - / - / - / бонитет 2 полнота 0,6

запас на га, м³ 192,6 возобновление -

Время и причина ослабления лесного насаждения:

Причины повреждения: корневая губка (код 466), внутривидовая конкуренция (код 630),

Данные причины определены по следующим признакам: смолотечение (код 820), усыхание вершины прошлых лет более 2/3 длины кроны (код 133), усыхание вершины прошлых лет <1/3 длины кроны (код 131), усыхание >3/4 ветвей в кроне прошлых лет (код 114), усыхание <1/4 ветвей в кроне прошлых лет (код 111).

Тип очага организмов: эпизодический, хронический (подчеркнуть).

Фаза развития очага вредных организмов: начальная, нарастания численности, собственно вспышка, кризис (подчеркнуть).

Состояние лесного насаждения:

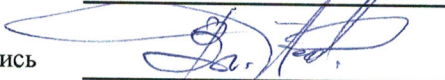
Насаждение с нарушенной устойчивостью (ослабленное), СКС = 2,2

Намечаемые мероприятия: **Выборочная санитарная рубка**

Исполнитель работ по проведению лесопатологического обследования: инженер-лесопатолог филиала ФБУ "Рослесозащита" "ЦЗЛ Волгоградской области"

Ф. И. О. Федюк В.В.

Подпись



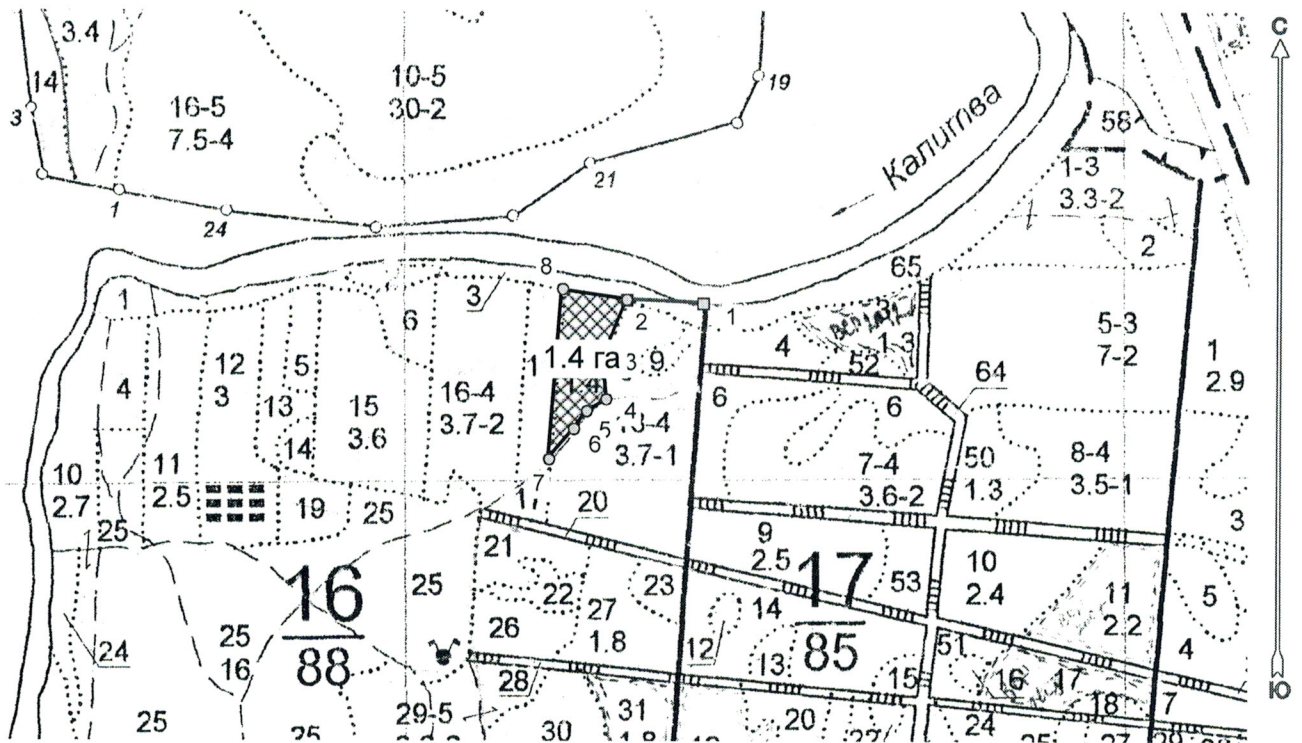
Дата составления документа: 16.01.2018



Абрис лесного участка с обозначенными границами

Месторасположение лесосеки: Ростовская область
Юридическое лицо, ведущее лесное хозяйство: Донецкое лесничество
Структурное подразделение юридического лица, ведущего лесное хозяйство: Калитвенское
участковое лесничество, лесной квартал № 16, таксационный выдел № 7, площадь лесосеки 1,4 га.

Масштаб 1:10000



Условные обозначения:

	Лесосеки
	Привязки
	Привязки неэксплуат. площадей
	Неэксплуатационные участки

Пробные площадки (ленты)

Исполнитель: инженер-лесопатолог, Федюк В.В.

(должность, Ф.И.О., подпись)

* в таблицах приведены магнитные углы
(магнитное склонение 0 / не задано)

Экспликация или координаты поворотных точек лесосеки:

Общая площадь: 1,4 га

Эксплуатационная площадь: 1,4 га

Номера точек	Координаты точки	Румбы линий	Меры линий
1 - 2	40° 40' 24"; 49° 03' 59";	СЗ 87,5°	106,7
	40° 40' 19"; 49° 04' 00";		
2 - 3	40° 40' 17"; 49° 03' 57";	ЮЗ 21,5°	87,4
3 - 4	40° 40' 17"; 49° 03' 55";	ЮВ 4,0°	56,4
4 - 5	40° 40' 16"; 49° 03' 55";	ЮЗ 59,0°	32,0
5 - 6	40° 40' 15"; 49° 03' 54";	ЮЗ 35,5°	30,8
6 - 7	40° 40' 13"; 49° 03' 52";	ЮЗ 39,0°	54,5
7 - 8	40° 40' 14"; 49° 04' 00";	СВ 4,5°	236,8
8 - 2		ЮВ 80,5°	91,4

№ выдела	Ленты (круговой площадки) перечета				
	№ ленты (площадки)	длина, м	ширина, м	радиус, м	площадь, га
7	-	-	-	-	-
	-	-	-	-	-
	-	-	-	-	-
				Итого:	-

Исполнитель: инженер-лесопатолог, Федюк В.В.

(должность, Ф.И.О., подпись)

* в таблицах приведены магнитные углы
(магнитное склонение 0 / не задано)