

Утверждаю
Первый заместитель министра
природных ресурсов и экологии
Ростовской области
Парахин С.А.
Дата: 25.01.2018

Акт
лесопатологического обследования № 4/3/2017
лесных насаждений Донецкое лесничество(лесопарк)
Ростовская область (субъект Российской Федерации)

Способ лесопатологического обследования: 1. Визуальный
2. Инструментальный

х

Место проведения

Участковое лесничество	Урочище (дача)	Квартал (кварталы)	Выдел (выделы)	Площадь, га
Калитвенское	-	14	11	0,9

Лесопатологическое обследование проведено на общей площади 0,9 га.

2. Инструментальное обследование лесного участка.

2.1. Фактическая таксационная характеристика лесного насаждения не соответствует таксационному описанию.

Причины не соответствия:

Давность материалов лесоустройства (расхождение по возрасту 12 лет)

2.2. Состояние насаждений:

с нарушенной устойчивостью	-
с утраченной устойчивостью	0,9

причины повреждения:

Корневая губка , , ,

Заселено (отработано) стволовыми вредителями:

Вид вредителя	Порода	Встречаемость (% заселённых деревьев)	Степень заселения лесного насаждения (слабая, средняя, сильная)
не выявлено			

Повреждено огнём:

Вид пожара	Порода	Состояние корневых лап		Состояние корневой шейки		Подсупивание луба	
		процент повреждённых огнём корней	процент деревьев с данным повреждением	ожог корневой шейки по окружности (1/4; 2/4 ; 3/4; более 3/4)	процент деревьев с данным повреждением	по окружности (1/4; 2/4 ; 3/4; более 3/4)	процент деревьев с данным повреждением

Поражено болезнями:

Вид болезни	Порода	Встречаемость (% поражённых деревьев)	Степень поражения лесного насаждения (слабая, средняя, сильная)
Корневая губка	СО	100	сильная

2.3. Выборке подлежит 100 % деревьев,

в том числе :

ослабленных - % (причины назначения) _____

сильно ослабленных - % (причины назначения) _____

усыхающих 46,1 % (причины назначения) _____

свежего сухостоя 14,8 % (причины назначения) _____

Наличие плодовых тел в комлевой части и на корнях

свежего ветровала	-	%;
свежего бурелома	-	%;
старого ветровала	13,3	%;
старого бурелома	-	%;
старого сухостоя	25,8	%;
аварийных	-	%;

2.4. Полнота лесного насаждения после уборки деревьев, подлежащих рубке, составит
Критическая полнота для данной категории лесных насаждений составляет

-
0,3

ЗАКЛЮЧЕНИЕ

С целью предотвращения негативных процессов или снижения ущерба от их воздействия назначено:

Участковое лесничество	Урочище (дача)	Квартал	Выдел	Площадь выдела, га	Вид мероприятия	Площадь мероприятия, га	Порода	Запас на выдел, куб. м	Крайние сроки проведения
Калитвенское	-	14	11	0,9	ССР	0,9	СО	130,75	2018-2019
							-	-	
							-	-	
							-	-	
							-	-	

Ведомость перечета деревьев, назначенных в рубку, и абрис лесного участка прилагаются

(приложение 2 и 3 к Акту).

Меры по обеспечению возобновления:

-

Мероприятия, необходимые для предупреждения повреждения или поражения смежных насаждений:

Своевременный вывоз древесины очистка от порубочных остатков

-

-

Сведения для расчёта степени повреждения:

год образования старого сухостоя 2012-2014

основная причина повреждения древесины Корневая губка

Дата проведения обследований 25.10.2017г

Исполнитель работ по проведению лесопатологического обследования: инженер-лесопатолог филиала ФБУ "Рослесозащита" "ЦЗЛ Волгоградской области"

ФИО Федок В.В.

Подпись 

Ведомость перчета деревьев

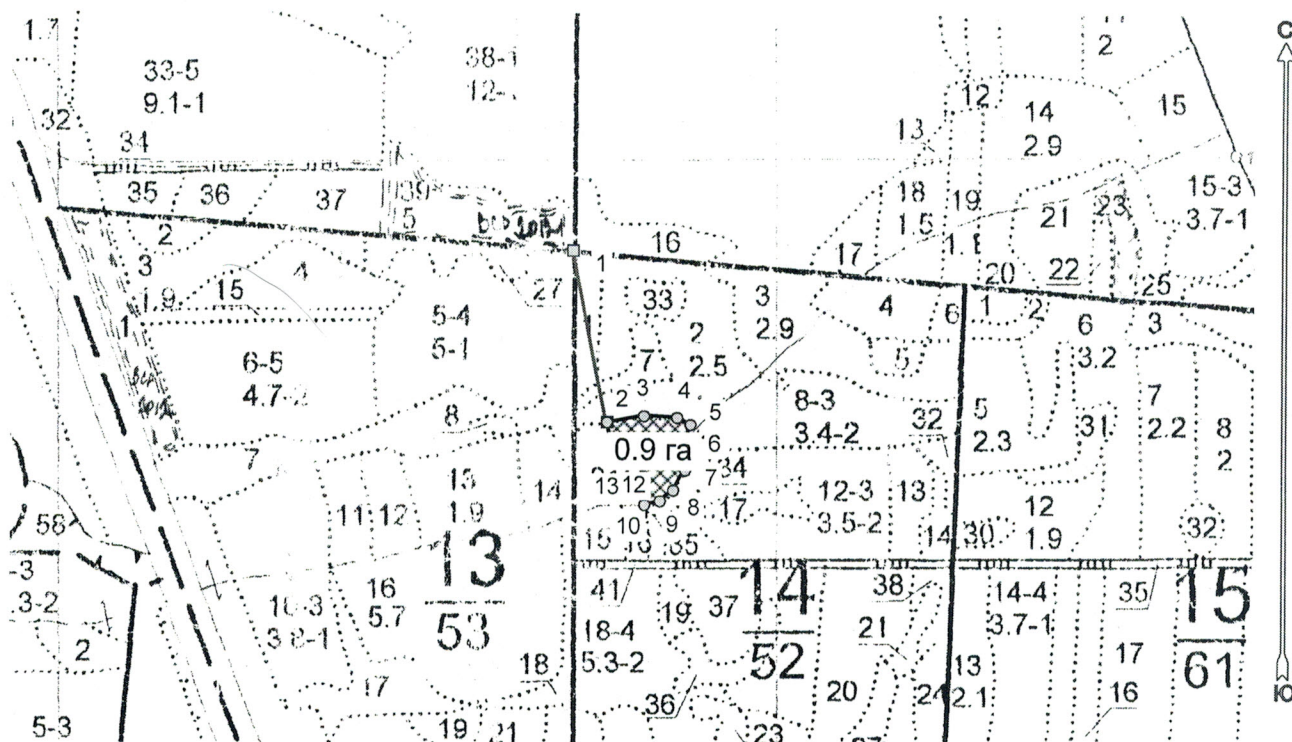
Порода	СО										СКС = 4,5	
	Количество деревьев по категориям состояния, шт										Всего деревьев	
	I без признаков ослабления	II ослабленные	III сильно ослабленные	IV усыхающие	V - сухостой		Ветровал		Бурелом		шт.	в т.ч. подлежит рубке, %
свежий					старый	свежий	старый	свежий	старый			
Ступени толщины, см	2	3	4	5	6	7	8	9	10	11	12	13
8												
12						27					27	100
16								8			8	100
20				23	19	16		3			61	62
24				35	5			8			48	27
28				43	11	13		8			75	43
32						4		6			10	100
36				13	3	6		1			23	43
40				2							2	
44				2							2	
48												
52												
56												
60												
64												
68												
72												
76												
80												
84												
88												
92												
96												
100												
Итого	-	-	-	118	38	66	-	34	-	-	256	256
% деревьев	-	-	-	46,1	14,8	25,8	-	13,3	-	-	100	100,0
запас	-	-	-	70,12	18,00	25,50	-	17,13	-	-	130,75	130,75
Итого, %	-	-	-	53,6	13,8	19,5	-	13,1	-	-	-	100,0



Абрис лесного участка с обозначенными границами

Месторасположение лесосеки: Ростовская область
Юридическое лицо, ведущее лесное хозяйство: Донецкое лесничество
Структурное подразделение юридического лица, ведущего лесное хозяйство: Калитвенское
участковое лесничество, лесной квартал № 14, таксационный выдел № 11, площадь лесосеки 0,9 га.

Масштаб 1:10000



Условные обозначения:

	Лесосеки
	Привязки
	Привязки неэксплуат. площадей
	Неэксплуатационные участки

Пробные площадки (ленты)

Исполнитель: инженер-лесопатолог, Федюк В.В.

(должность, Ф.И.О., подпись)

* в таблицах приведены магнитные углы
(магнитное склонение 0 / не задано)

Экспликация или координаты поворотных точек лесосеки:

Общая площадь: 0,9 га

Эксплуатационная площадь: 0,9 га

Номера точек	Координаты точки	Румбы линий	Меры линий
1 - 2	40° 41' 28"; 49° 04' 20";	ЮВ 11,5°	242,5
2 - 3	40° 41' 30"; 49° 04' 12";		
3 - 4	40° 41' 33"; 49° 04' 13";	СВ 80,5°	52,8
4 - 5	40° 41' 35"; 49° 04' 13";	ЮВ 87,0°	45,9
5 - 6	40° 41' 36"; 49° 04' 12";	ЮВ 62,5°	21,2
6 - 7	40° 41' 36"; 49° 04' 12";	ЮЗ 10,5°	23,1
7 - 8	40° 41' 35"; 49° 04' 10";	ЮЗ 4,0°	40,7
8 - 9	40° 41' 35"; 49° 04' 09";	ЮЗ 31,0°	32,5
9 - 10	40° 41' 34"; 49° 04' 09";	ЮЗ 51,0°	23,7
10 - 11	40° 41' 33"; 49° 04' 09";	ЮЗ 75,5°	22,2
11 - 12	40° 41' 32"; 49° 04' 11";	СЗ 4,5°	61,9
12 - 13	40° 41' 32"; 49° 04' 11";	СЗ 78,5°	13,6
13 - 2	40° 41' 31"; 49° 04' 11";	ЮЗ 70,5°	18,7
		СЗ 17,0°	59,2

№ выдела	Ленты (круговой площадки) перечета				
	№ ленты (площадки)	длина, м	ширина, м	радиус, м	площадь, га
11	-	-	-	-	-
	-	-	-	-	-
	-	-	-	-	-
Итого:					-

Исполнитель: инженер-лесопатолог, Федюк В.В.

(должность, Ф.И.О., подпись)

* в таблицах приведены магнитные углы
(магнитное склонение 0 / не задано)