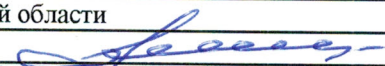


Утверждаю

Первый заместитель министра
природных ресурсов и экологии
Ростовской области

 Парахин С.А.
Дата: 25.07.2018г.

Акт

лесопатологического обследования № 3/3/2017

в лесных насаждений Донецкое лесничество(лесопарк)
Ростовская область (субъект Российской Федерации)

Способ лесопатологического обследования: 1. Визуальный

2. Инструментальный

х

Место проведения

Участковое лесничество	Урочище (дача)	Квартал (кварталы)	Выдел (выделы)	Площадь, га
Калитвенское	-	14	9	0,7

Лесопатологическое обследование проведено на общей площади 0,7 га.

2. Инструментальное обследование лесного участка.

2.1. Фактическая таксационная характеристика лесного насаждения не соответствует таксационному описанию.

Причины не соответствия:

Давность материалов лесоустройства (расхождение по возрасту 12 лет)

2.2. Состояние насаждений:

с нарушенной устойчивостью	0,7
с утраченной устойчивостью	-

причины повреждения:

Корневая губка , , ,

Заселено (отработано) стволовыми вредителями:

Вид вредителя	Порода	Встречаемость (% заселённых деревьев)	Степень заселения лесного насаждения (слабая, средняя, сильная)
не выявлено			

Повреждено огнём:

Вид пожара	Порода	Состояние корневых лап		Состояние корневой шейки		Подсушивание луба	
		процент повреждённых огнём корней	процент деревьев с данным повреждением	ожог корневой шейки по окружности (1/4; 2/4; 3/4; более 3/4)	процент деревьев с данным повреждением	по окружности (1/4; 2/4; 3/4; более 3/4)	процент деревьев с данным повреждением

Поражено болезнями:

Вид болезни	Порода	Встречаемость (% поражённых деревьев)	Степень поражения лесного насаждения (слабая, средняя, сильная)	
Корневая губка	СО	30		средняя

2.3. Выборке подлежит 33,7 деревьев,

в том числе :

ослабленных	<u>-</u>	% (причины назначения)	<u>-</u>
сильно ослабленных	<u>-</u>	% (причины назначения)	<u>-</u>
усыхающих	<u>-</u>	% (причины назначения)	<u>-</u>
свежего сухостоя	<u>-</u>	% (причины назначения)	<u>-</u>

свежего ветровала	-	%;
свежего бурелома	-	%;
старого ветровала	17,0	%;
старого бурелома	-	%;
старого сухостоя	27,3	%;
аварийных	-	%;

2.4. Полнота лесного насаждения после уборки деревьев, подлежащих рубке, составит
Критическая полнота для данной категории лесных насаждений составляет

0,4

0,3

ЗАКЛЮЧЕНИЕ

С целью предотвращения негативных процессов или снижения ущерба от их воздействия назначено:

Участковое лесничество	Урочище (дача)	Квартал	Выдел	Площадь выдела, га	Вид мероприятия	Площадь мероприятия, га	Порода	Запас на выдел, куб. м	Крайние сроки проведения
Калитвенское	.	14	9	0,7	ВСП	0,7	СО	38,05	2018-2019
							-	-	
							-	-	
							-	-	
							-	-	

Ведомость перечета деревьев, назначенных в рубку, и абрис лесного участка прилагаются

(приложение 2 и 3 к Акту).

Меры по обеспечению возобновления:

-

Мероприятия, необходимые для предупреждения повреждения или поражения смежных насаждений:

Своевременный вывоз древесины очистка от порубочных остатков

-

-

Сведения для расчёта степени повреждения:

год образования старого сухостоя 2012-2014

основная причина повреждения древесины Корневая губка

Дата проведения обследований 25.10.2014г

Исполнитель работ по проведению лесопатологического обследования: инженер-лесопатолог филиала ФБУ "Рослесозащита" "ЦЗЛ Волгоградской области"

ФИО Федюк В.В.

Подпись 

Ведомость перечета деревьев

Порода	СО		Количество деревьев по категориям состояния, шт								СКС = 2,9	
	I	II	III	IV	V - сухой		Ветровал		Бурелом		Всего деревьев	в т.ч. подлежит рубке, %
					без признаков ослабления	ослабленные	сильно ослабленные	усыхающие	свежий	старый		
Ступени толщины, см	2	3	4	5	6	7	8	9	10	11	шт.	
8												
12												
16		9				8					17	47
20	16	18	12			18		8			72	36
24	24	19	15			17		6			81	28
28	14	16	13			24		3			70	39
32	13	8				6					27	22
36												
40												
44												
48												
52												
56												
60												
64												
68												
72												
76												
80												
84												
88												
92												
96												
100												
Итого	67	70	40	-	-	73	-	17	-	-	267	90
% деревьев	25,1	26,2	15,0	-	-	27,3	-	6,4	-	-	100	33,7
запас	32,42	29,63	16,93	-	-	31,73	-	6,36	-	-	117,07	38,05
Итого, %	27,7	25,3	14,5	-	-	27,1	-	5,4	-	-	-	32,5

Ведомость перечета деревьев назначенных в рубку
Временная пробная площадь № 1

Субъект Российской Федерации Ростовская область

Лесничество (лесопарк) Донецкое Уч.лесничество Калитвенское

Урочище(лесная дача) -

Квартал 14 Выдел 9 Площадь 0,7 га.

Площадь мероприятия 0,7 га Размер пробной площади 0,7 га

Номер очага вредных организмов -

Таксационная характеристика:

тип леса СДТД состав 10СО

возраст 69 / - / - / - / - / - / бонитет 1 полнота 0,6

запас на га, м³ 167 возобновление -

Время и причина ослабления лесного насаждения:

Причины повреждения: корневая губка (код 466),

Данные причины определены по следующим признакам: смолотечение (код 820), наличие плодовых тел в комлевой части и на корнях (код 802), обрыв корней (ывал) прошлых лет (код 206), усыхание от 1/2 до 3/4 ветвей в кроне прошлых лет (код 113).

Тип очага организмов: эпизодический, хронический (подчеркнуть).

Фаза развития очага вредных организмов: начальная, нарастания численности, собственно вспышка, кризис (подчеркнуть).

Состояние лесного насаждения: **Насаждение с нарушенной устойчивостью (сильно ослабленное),**
СКС = 2,9

Намечаемые мероприятия: **Выборочная санитарная рубка**

Исполнитель работ по проведению лесопатологического обследования: инженер-лесопатолог филиала ФБУ "Рослесозащита" "ЦЗЛ Волгоградской области"

Ф. И. О. Федюк В.В.

Подпись 

Дата составления документа: 18.01.2018

Телефон 8-961-270-04-90



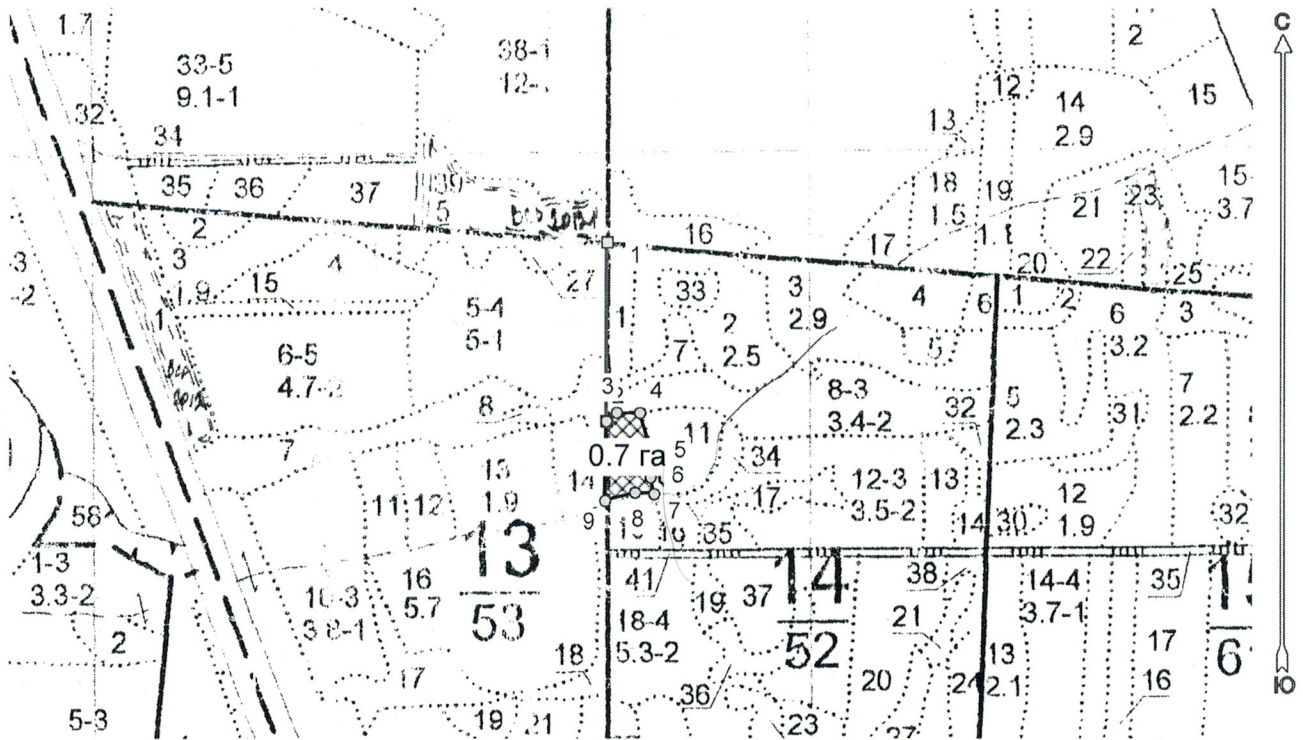
Абрис лесного участка с обозначенными границами

Месторасположение лесосеки: Ростовская область

Юридическое лицо, ведущее лесное хозяйство: Донецкое лесничество

Структурное подразделение юридического лица, ведущего лесное хозяйство: Калитвенское участковое лесничество, лесной квартал № 14, таксационный выдел № 9, площадь лесосеки 0,7 га.

Масштаб 1:10000



Условные обозначения:

	Лесосеки
	Привязки
	Привязки неэксплуат. площадей
	Неэксплуатационные участки

Пробные площадки (ленты)

Исполнитель: инженер-лесопатолог, Федюк В.В.

(должность, Ф.И.О., подпись)

* в таблицах приведены магнитные углы
(магнитное склонение 0 / не задано)

Экспликация или координаты поворотных точек лесосеки:

Общая площадь: 0,7 га

Эксплуатационная площадь: 0,7 га

Номера точек	Координаты точки	Румбы линий	Меры линий
1 - 2	40° 41' 28"; 49° 04' 20";	ЮЗ 0,0°	250,1
	40° 41' 28"; 49° 04' 12";		
2 - 3	40° 41' 28"; 49° 04' 12";	СВ 51,0°	18,7
3 - 4	40° 41' 28"; 49° 04' 12";	ЮВ 89,5°	32,5
4 - 5	40° 41' 30"; 49° 04' 12";	ЮВ 17,5°	59,5
5 - 6	40° 41' 31"; 49° 04' 11";	ЮЗ 5,5°	33,4
6 - 7	40° 41' 31"; 49° 04' 10";	ЮВ 12,5°	23,6
7 - 8	40° 41' 31"; 49° 04' 09";	СЗ 86,0°	26,7
8 - 9	40° 41' 30"; 49° 04' 09";	ЮЗ 75,0°	43,4
9 - 2	40° 41' 28"; 49° 04' 08";	СВ 1,0°	111,0

№ выдела	Ленты (круговой площадки) перече́та				
	№ ленты (площадки)	длина, м	ширина, м	радиус, м	площадь, га
9	-	-	-	-	-
	-	-	-	-	-
	-	-	-	-	-
Итого:					-

Исполнитель: инженер-лесопатолог, Федюк В.В.

(должность, Ф.И.О., подпись)

* в таблицах приведены магнитные углы
(магнитное склонение 0 / не задано)

ГИС «Лесные ресурсы» Формат 5
1999-2017. Все права защищены.